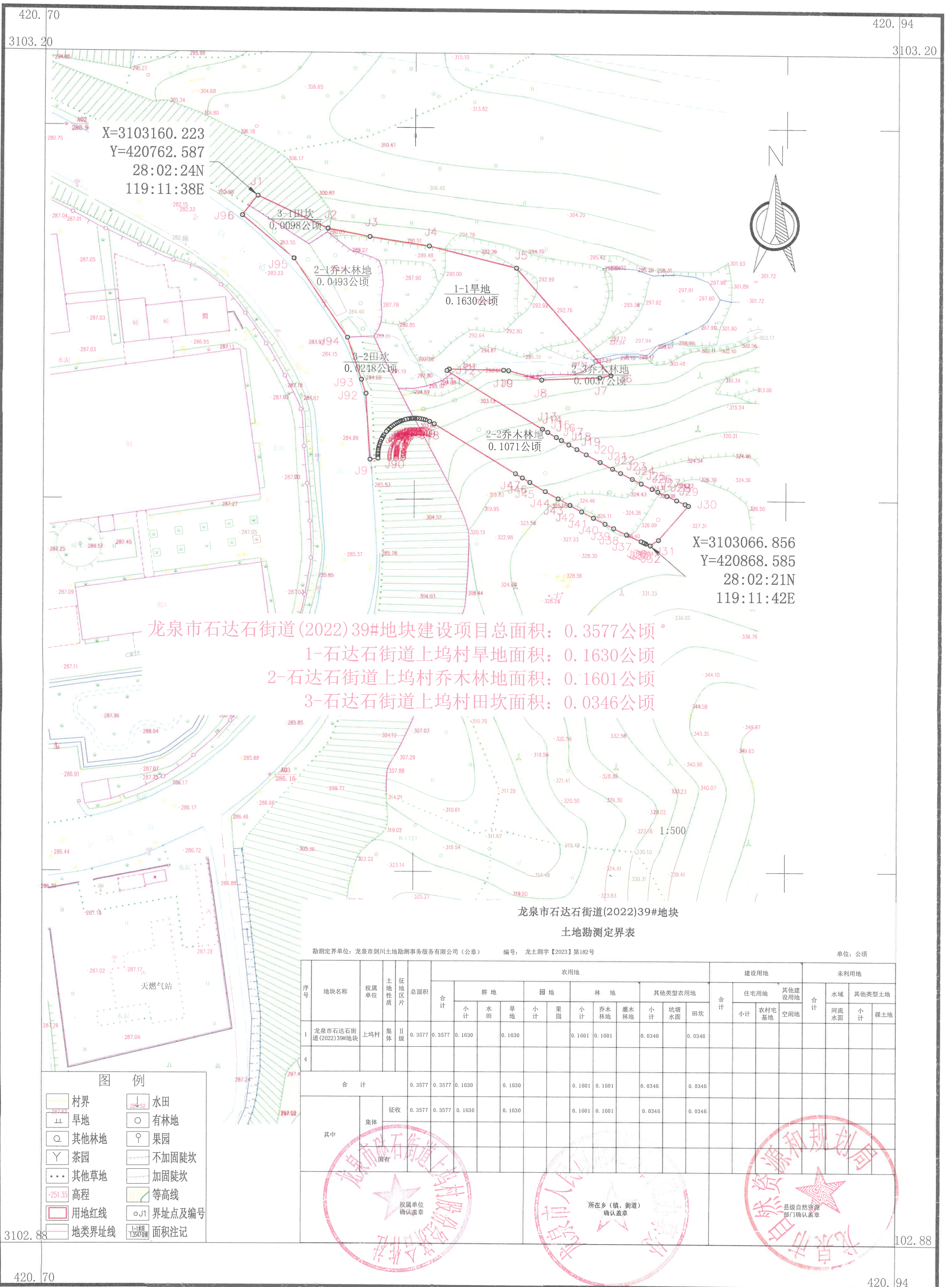


龙泉市石达石街道(2022)39#地块用地勘测界定图



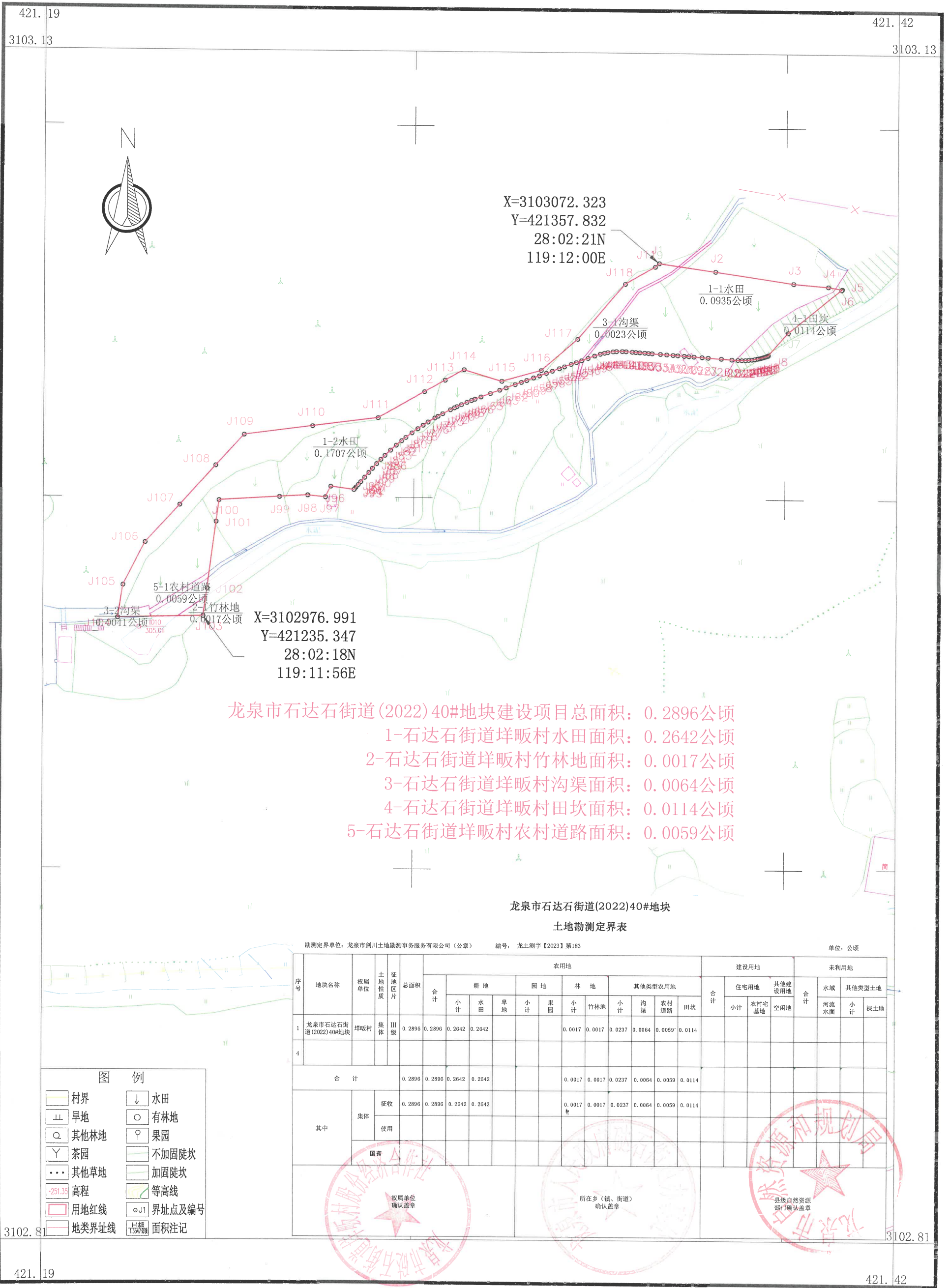
2000国家大地坐标系, 中央子午线120度。
 1985国家高程基准(二期), 等高距为1米。
 GB/T 20257.1-2017版图式。
 2022年10月数字化制图

1:1000

附注: 测量单位: 龙泉市剑川土地勘测事务服务有限公司
 测量员: 项世飞
 绘图员: 杨美
 检查员: 叶传南



龙泉市石达石街道(2022)40#地块用地勘测界定图



- 图例
- 村界
 - 旱地
 - 其他林地
 - 茶园
 - 其他草地
 - 高程
 - 用地红线
 - 地类界址线
 - 水田
 - 有林地
 - 果园
 - 不加固陡坎
 - 加固陡坎
 - 等高线
 - 界址点及编号
 - 面积注记

2000国家大地坐标系, 中央子午线120度。
 1985国家高程基准(二期), 等高距为1米。
 GB/T 20257.1-2017版图式。
 2023年10月数字化制图

1:1000

附注: 测量单位: 龙泉市剑川土地勘测事务服务有限公司
 测量员: 项世飞 谢秋伟
 绘图员: 杨美
 检查员: 叶传南

