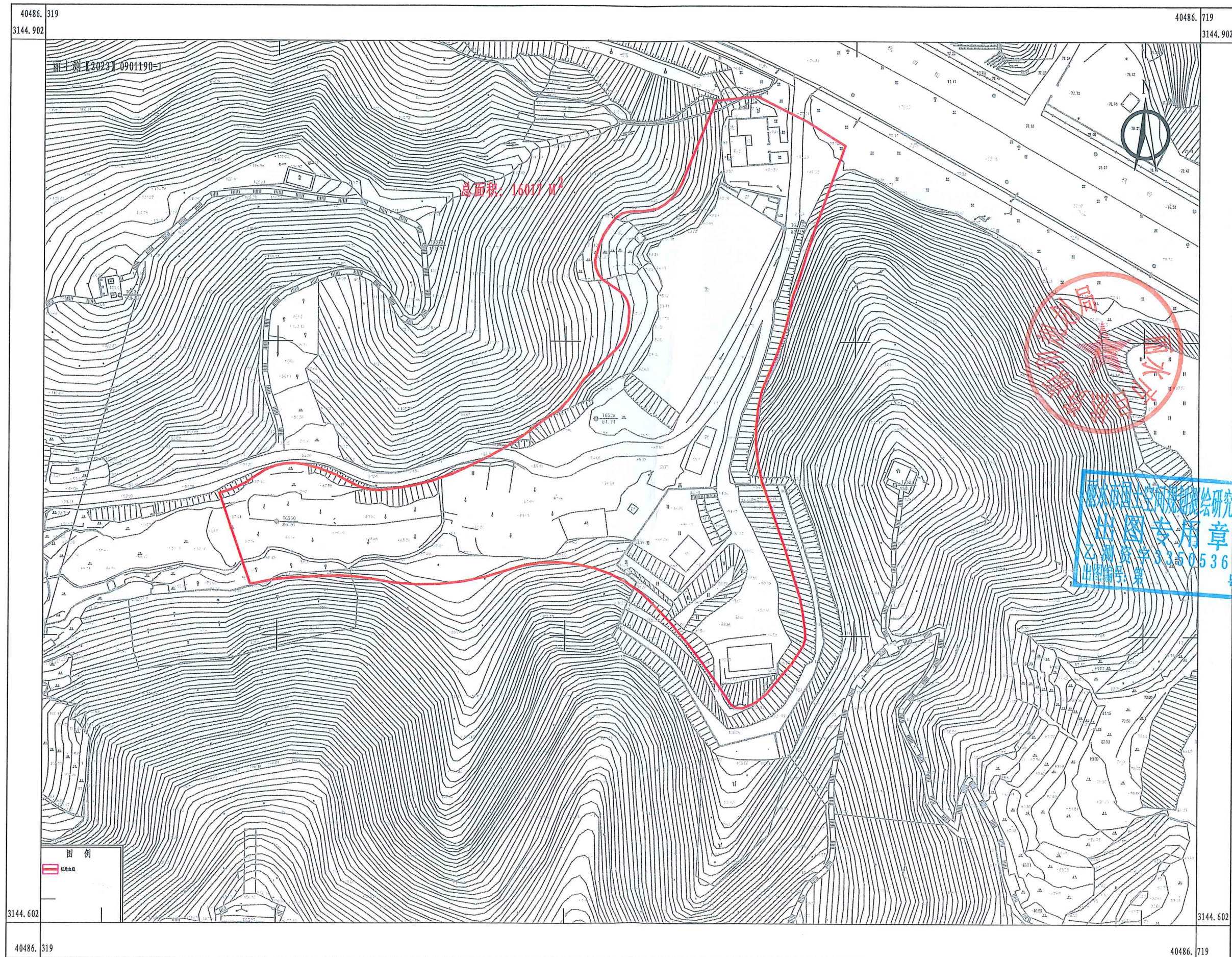


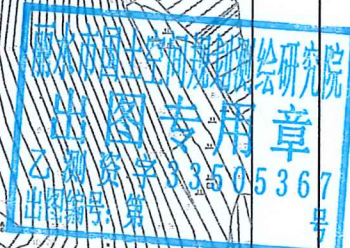
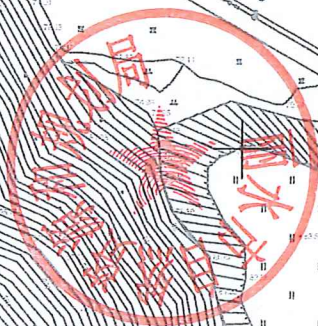
# 丽水南城2023(6)号地块用地红线图

3144.6-40486.3



丽土测[2023]0901190-1

总面积: 16017 m<sup>2</sup>



图例  
— 用地红线

丽水市国土空间规划测绘研究院

2023年09月数字化制图。  
2000国家大地坐标系  
1985国家高程基准, 等高距为1米。  
2007年版图式。

测量员: 汤海洪  
绘图员: 包豪昊  
检查员: 莫跃波