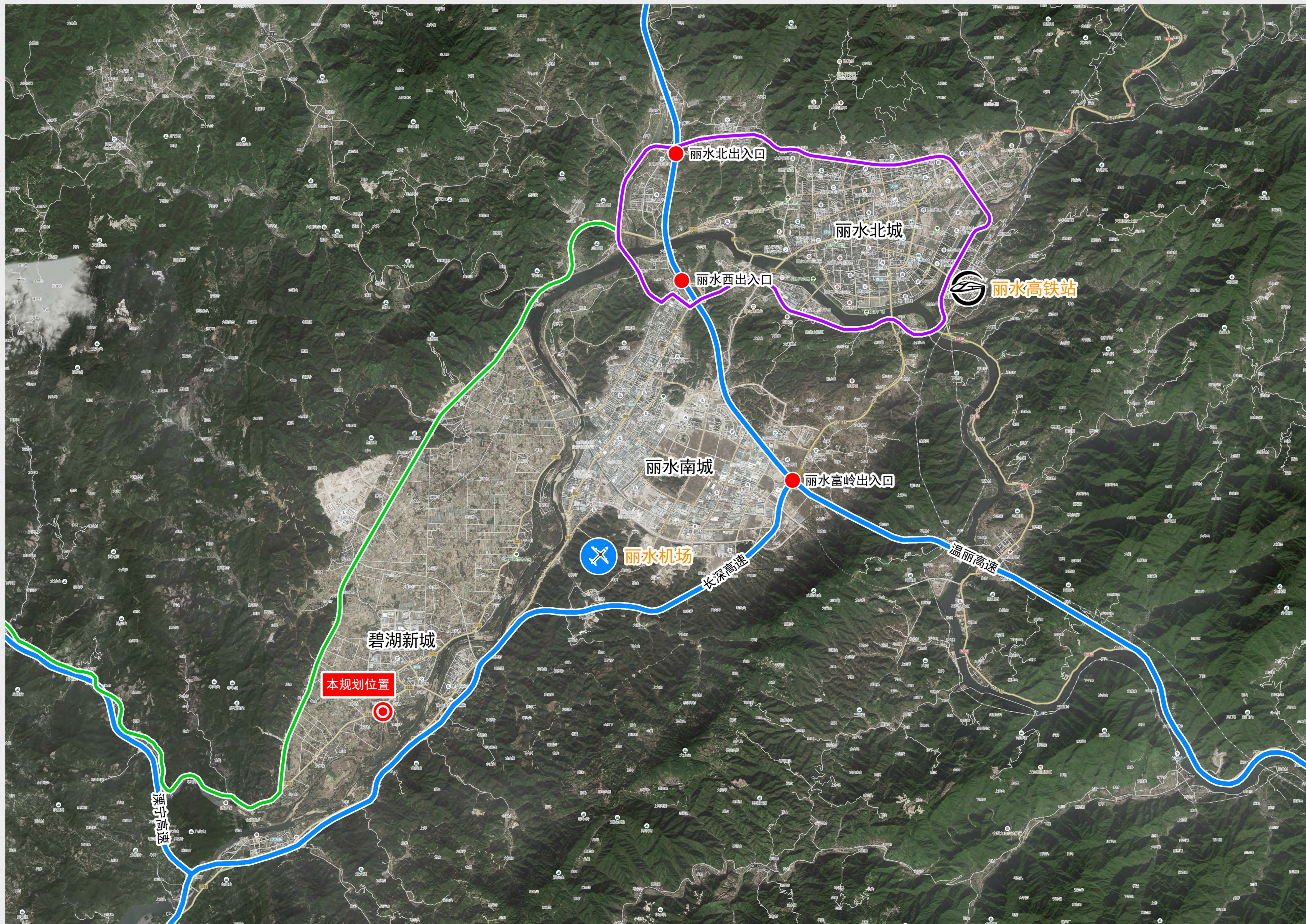
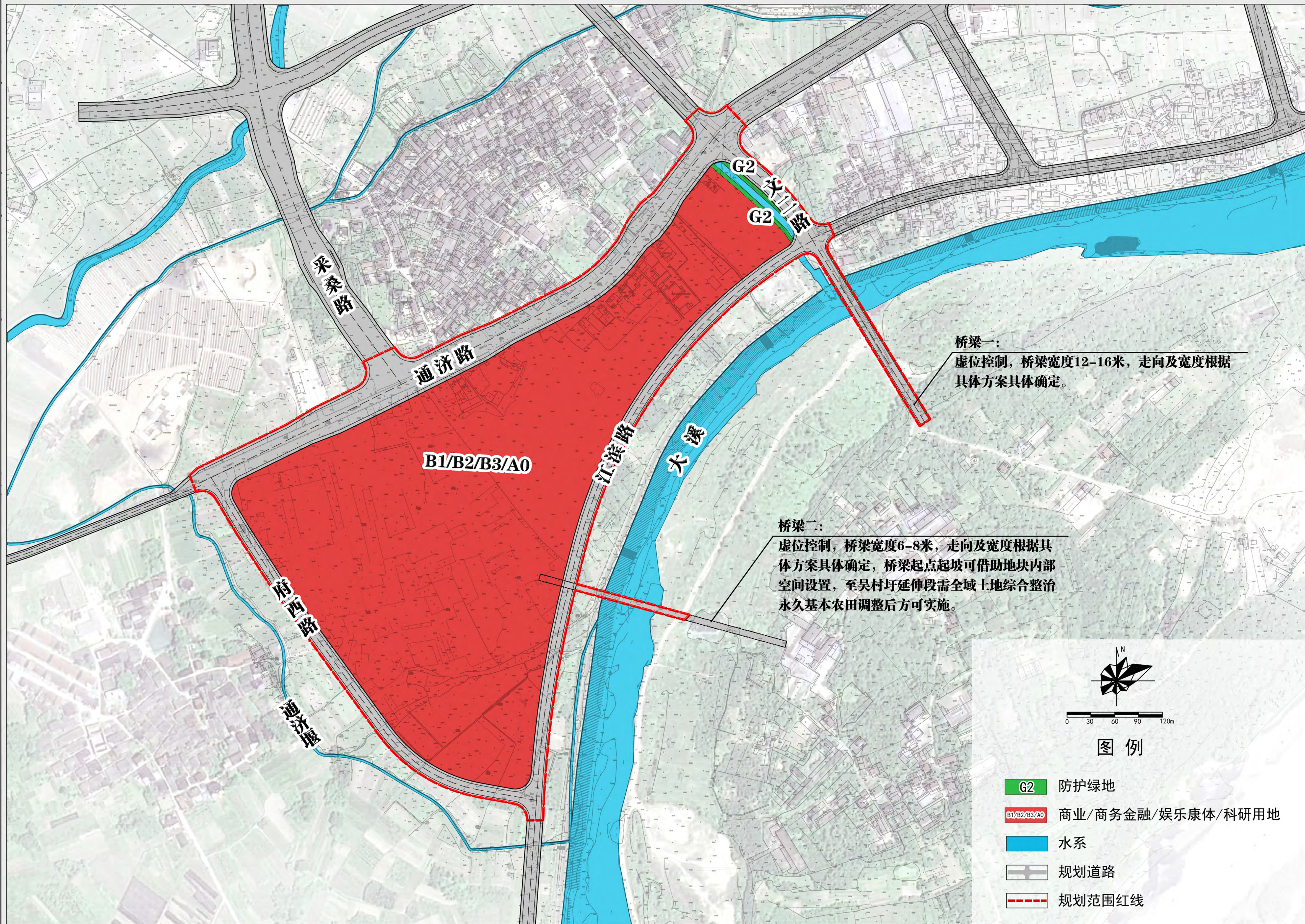


# 碧湖新城西乡区块三峰周边地块控制性详细规划



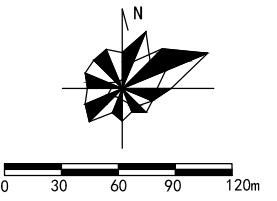
# 碧湖新城西乡区块三峰周边地块控制性详细规划



# 碧湖新城西乡区块三峰周边地块控制性详细规划

地块控制图则

区位图



## 地块开发强度控制内容及建议

用地编号	规定性指标							规定性指标	
	用地性质	用地面积 (hm <sup>2</sup> )	建筑密度 (%)	建筑高度 (米)	容积率	绿地率 (%)	配套设施	居住户数 (户)	居住人口 (人)
BH-BHSF-01	G2	0.05	/	/	/	90		/	/
BH-BHSF-02	G2	0.07	/	/	/	90		/	/
BH-BHSF-03	B1/B2/B3/A0	19.35	45	80	0.7-1.5	25	5G		

## 控制条文

- 规定性内容应该严格遵照的规定，指导性内容是参照执行的规定。
- 地块容积率为区间控制指标，建筑高度、建筑密度为上限控制指标，绿地率为下限控制指标，如有超出控制界限应由规划行政主管部门委托具有相应资质的设计单元做调整论证报告，并遵守《城乡规划法》的相关法定程序。
- 建筑退让线为新建建筑最低要求控制，同时还应符合相关规定对日照、消防、安全、环保、卫生、防灾、工程管线、建筑保护、边坡保护和公路管控等方面的要求；
- 配建车位原则上参照浙江省城市建筑工程《停车场（库）设置规则和配建标准》（DB331021-2013）配置要求，部分地块因其他因素影响从而达到不到省标的，其具体数量可根据地块实际开发酌情配建；
- 左图图则以米为计量单位。
- 5G基站的建设可根据实际情况进行配建，具体点位由相关部门确定。
- 人防报警器的建设可根据区域整体实际情况开发建设，具体点位由人防主管部门确定。
- 建筑高度一般控制在36米以内，局部标志性建筑可提高至80米。
- BH-BHSF-03地块沿府西路、通济路需考虑110KV高压电缆线路敷设预留廊道。

## 图例

- BH-BHSF-01 地块编号
- G2 用地代码
- 用地界线
- 规划坐标
- 禁止机动车出入路段
- 低、多层建筑后退红线
- 高层建筑后退红线
- 道路中心线
- 道路红线
- 机动车出入方向
- 5G基站
- 道路规划标高
- 规划范围

## 六线控制

道路等级	道路名称		道路红线宽度 (m)
	红线	主干道	通济路
支路		文二路	24
		府西路	18
		江滨路	18
黄线	本地块不涉及黄线控制		
绿线	G2用地红线		
蓝线	大溪及九龙湿地管理线		
紫线	本地块不涉及紫线控制		
橙线	本地块不涉及橙线控制		