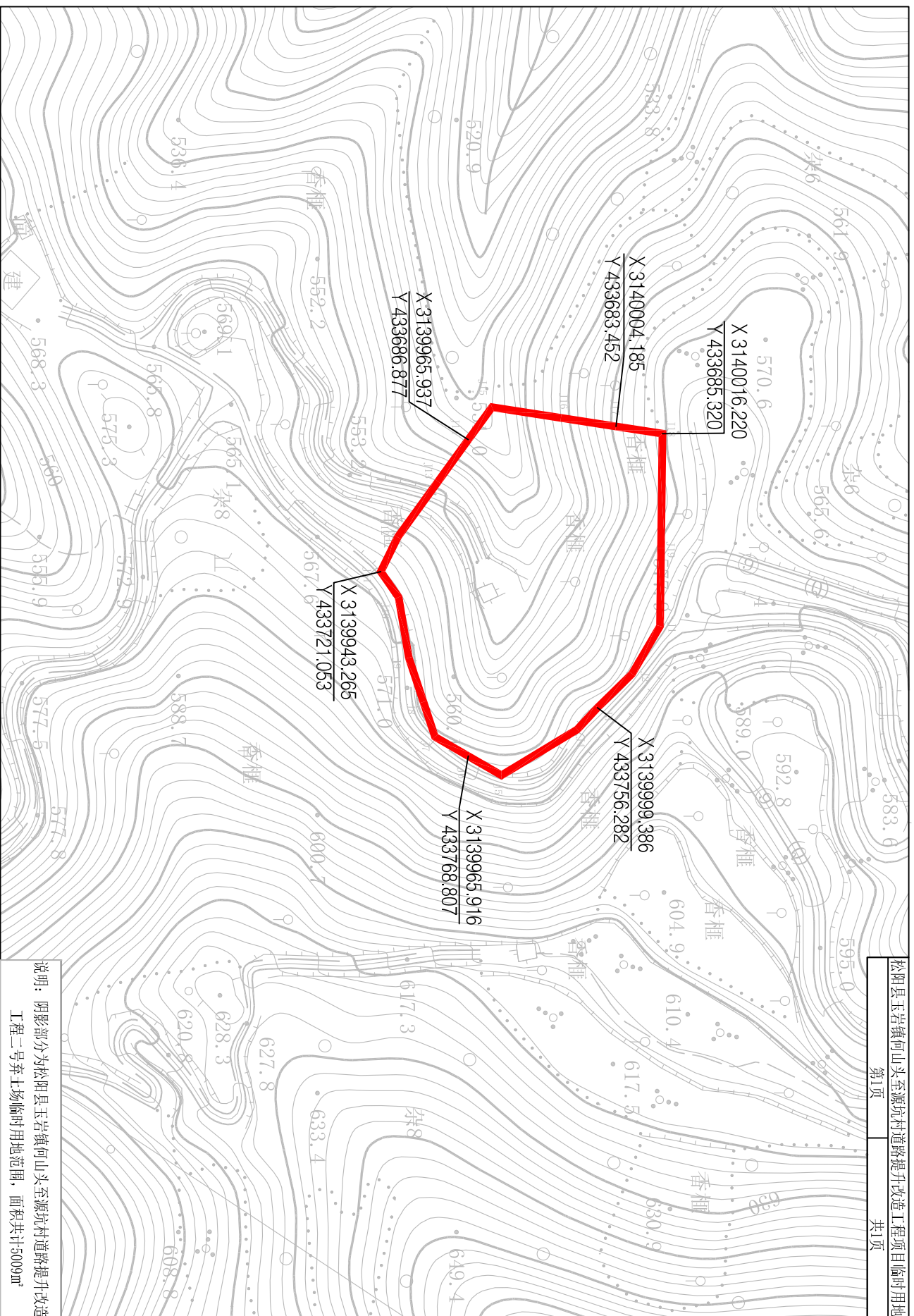


松阳县玉岩镇何山头至源坑村道路提升改造工程二号弃土场临时用地

松阳县玉岩镇何山头至源坑村道路提升改造工程项目临时用地
第1页 共1页



说明：阴影部分为松阳县玉岩镇何山头至源坑村道路提升改造工程二号弃土场临时用地范围，面积共计5009m²