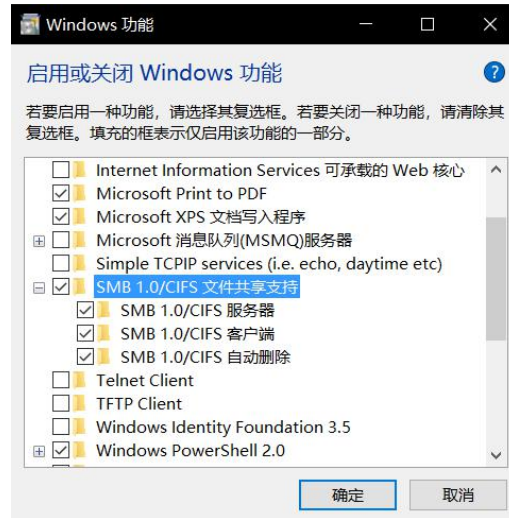
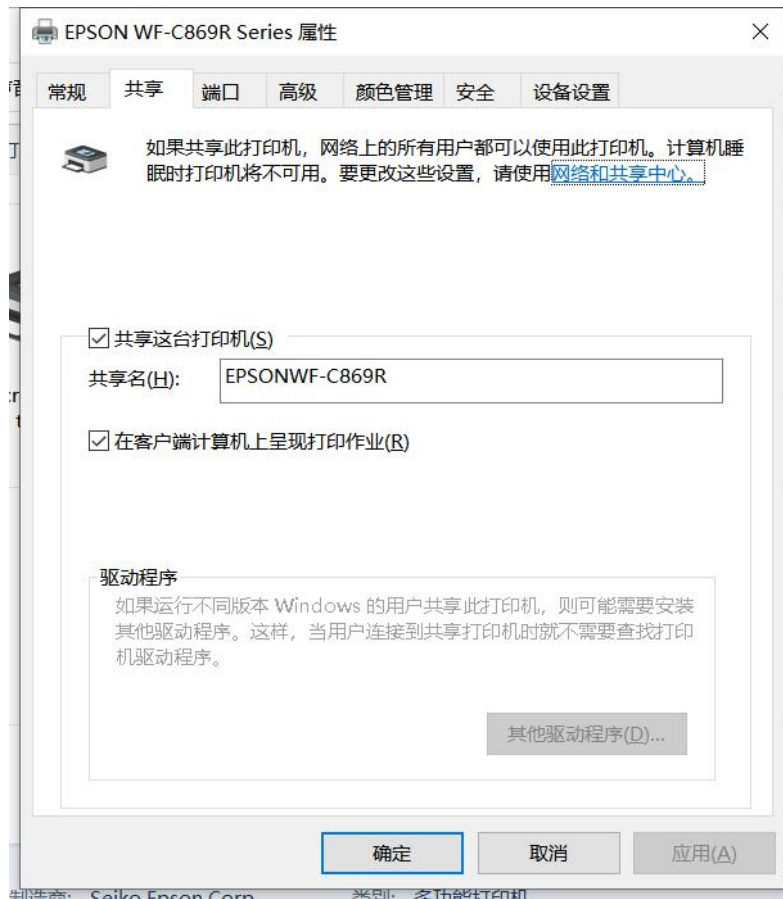


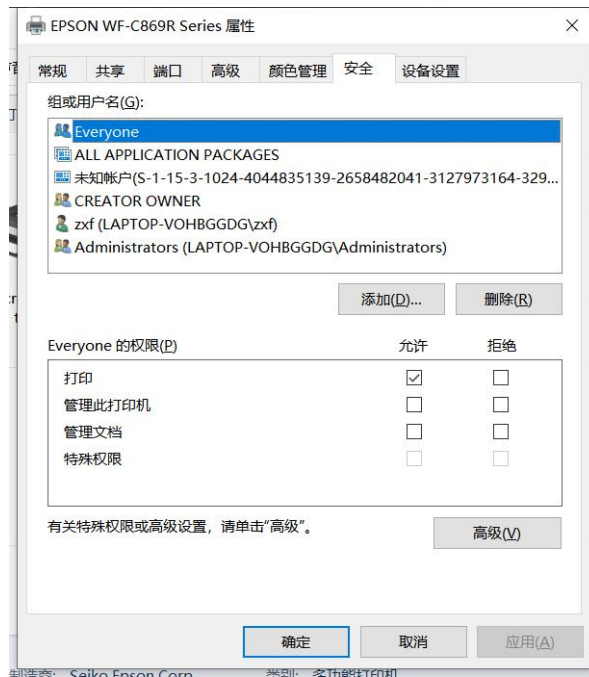
1. 打开控制面板，程序，开启 windows 中的 Samba 服务。重启电脑生效。



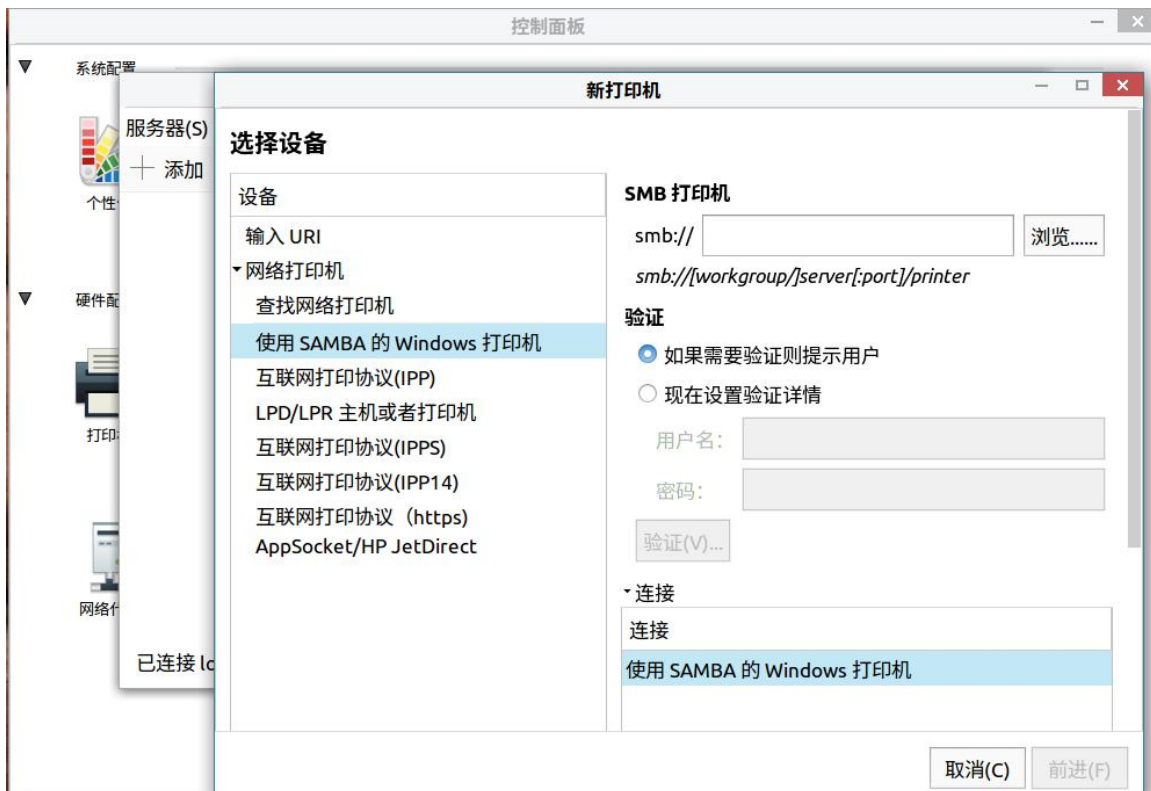
2. 打开控制面板，查看设备和打印机。选中想要共享的打印机，右击“打印机属性”。勾选上共享这台打印机。



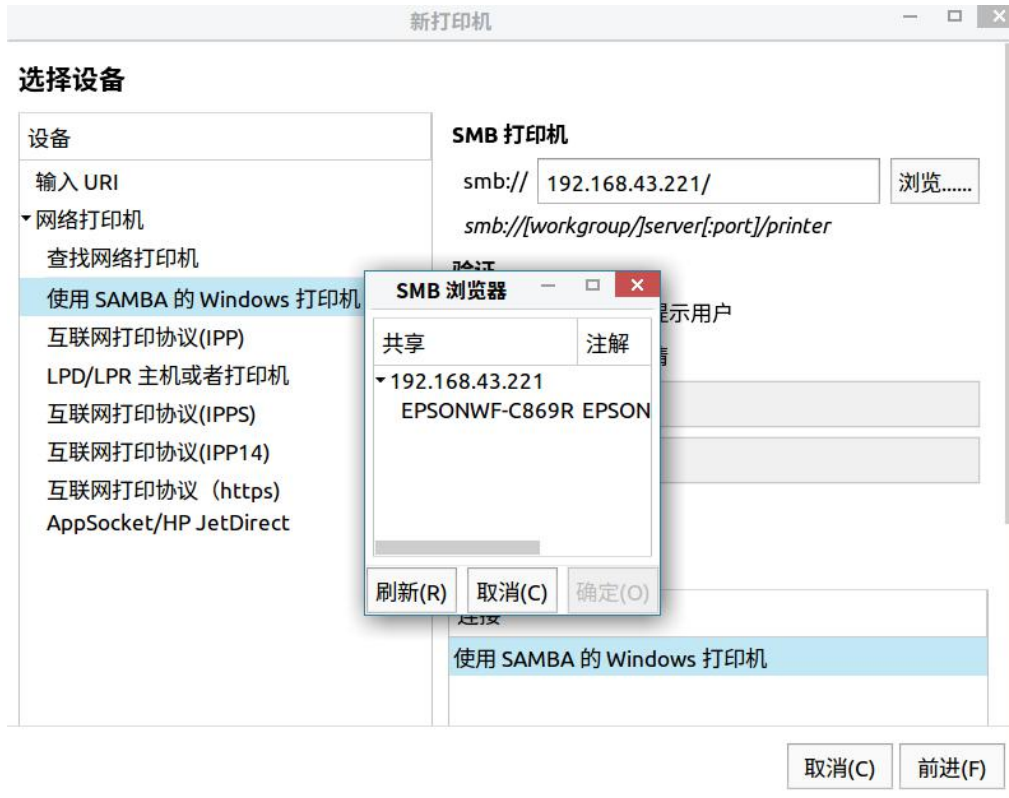
3. 点击“安全”，设置共享用户的权限。确认。



4. 麒麟系统连接打印机，菜单->控制面板->打印机->添加，点击“使用 SAMBA 的 Windows 打印机”。



5. 在右侧输入 IP 地址/, 点击浏览查看 SMB 浏览器, 输入账号和密码, 点击确定。
6. 查看到如图, 选择想要连接的打印机, 再次输入用户名和密码验证,



7. 出现如图所示即可，接着添加驱动即可。

准备

The screenshot shows the Windows printer setup wizard. On the left, a list of printer types is shown, with 'SMB 的 Windows 打印机' selected. The main area displays the 'SMB 打印机' configuration step, including a text box with the address 'smb:// 192.168.43.221/EPSONWF-C869' and a '浏览' (Browse) button. Below this, there is a '验证' (Verify) section with a radio button option '如果需要验证则提示用户' (If verification is required, prompt the user). A dialog box titled '打印共享确认' (Print sharing confirmation) is overlaid on the screen, containing an information icon, the title, the message '这个打印机共享可以被访问。' (This printer sharing can be accessed.), and a '确定(O)' (OK) button. At the bottom of the wizard, a '连接' (Connect) section is visible, with '使用 SAMBA 的 Windows 打印机' (Use SAMBA Windows printer) selected.

IRI  
[印机  
网络打印机  
SMB 的 Windows 打印机  
网打印协议(IPP)  
LPR 主机或者打印  
网打印协议(IPPS)  
网打印协议(IPP14  
网打印协议 (http  
ocket/HP JetDir

**SMB 打印机**

smb:// 192.168.43.221/EPSONWF-C869 浏览

smb://[workgroup]/server[:port]/printer

**验证**

如果需要验证则提示用户

**打印共享确认**

这个打印机共享可以被访问。

确定(O)

- 连接

连接

使用 SAMBA 的 Windows 打印机