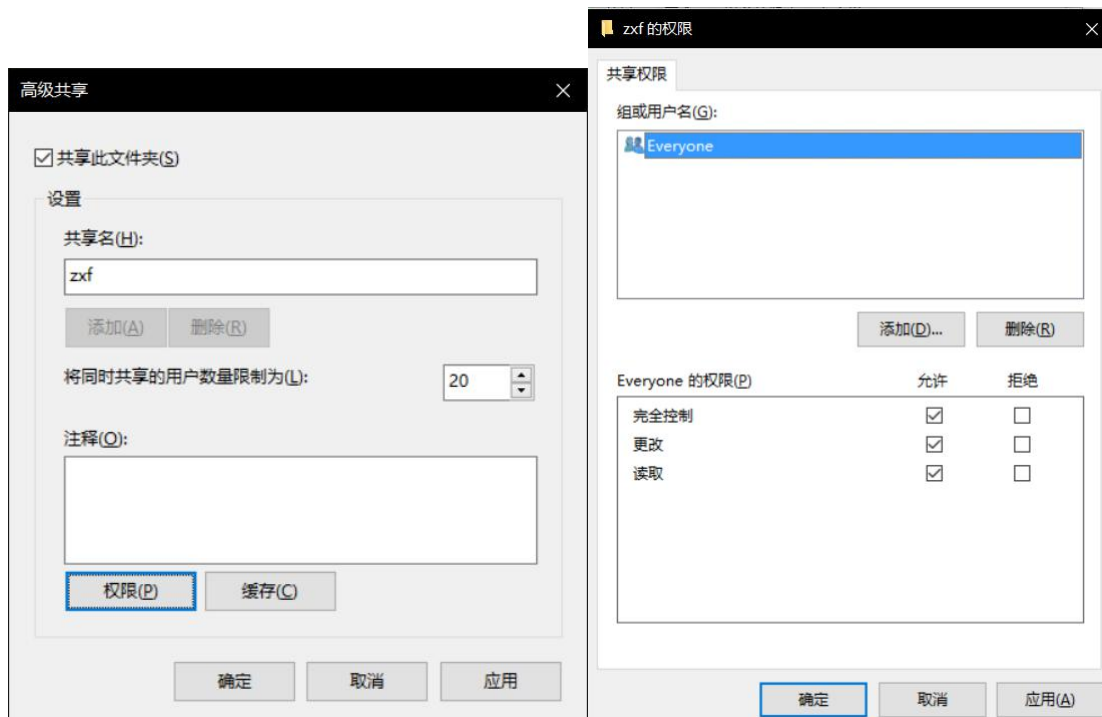


widows 作为服务端，麒麟系统作为客户端。

1. 选中需要共享的文件夹，右击属性，选中共享，点击高级共享。



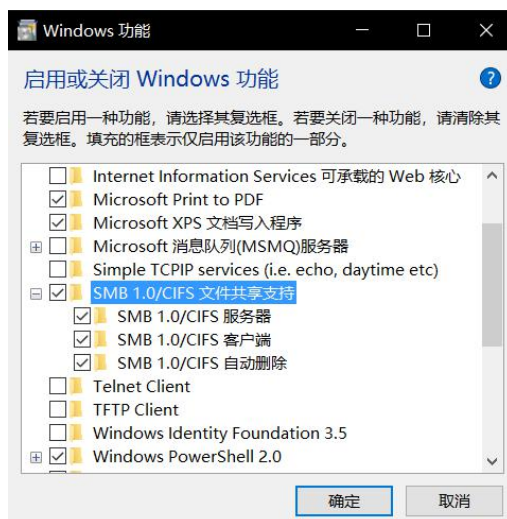
2. 勾选上共享此文件夹，点击权限，设置权限为完全控制。



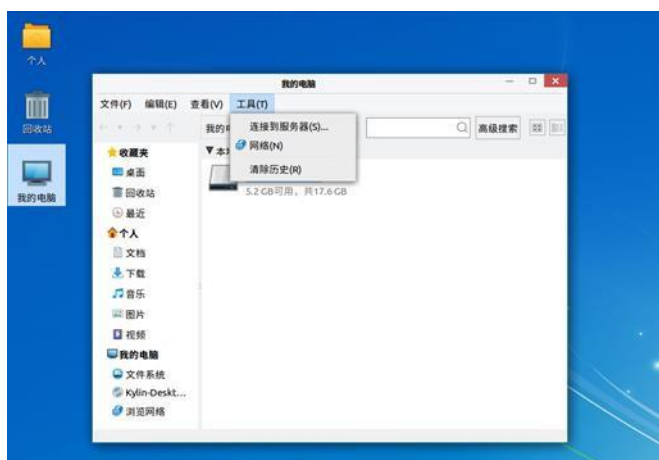
3. 添加共享的用户 (windows 中的账户), 点击共享。



4. 打开控制面板, 程序, 开启 windows 中的 Samba 服务。重启电脑生效。



5. 麒麟系统中进行连接
银河麒麟 v10 桌面中打开我的电脑, 点击工具>连接到服务器。



6. 填写信息。
服务器：服务端的 IP 地址
端口：不选
类型：Windows 共享
共享：不填
文件夹：共享文件夹的名称
域名：如没加域可不填，如加域请填写“cn”
用户名：服务端用户名
密码：输入服务端的用户密码
请勾选“添加书签”点击连接

连接到服务器

服务器详情

服务器(S): 端口(P): 0

类型: Windows 共享

共享:

文件夹: /

用户详细信息

域名:

用户名:

密码:

记住该密码

添加书签(B)

书签名称:

帮助(H) 取消(C) 连接(O)