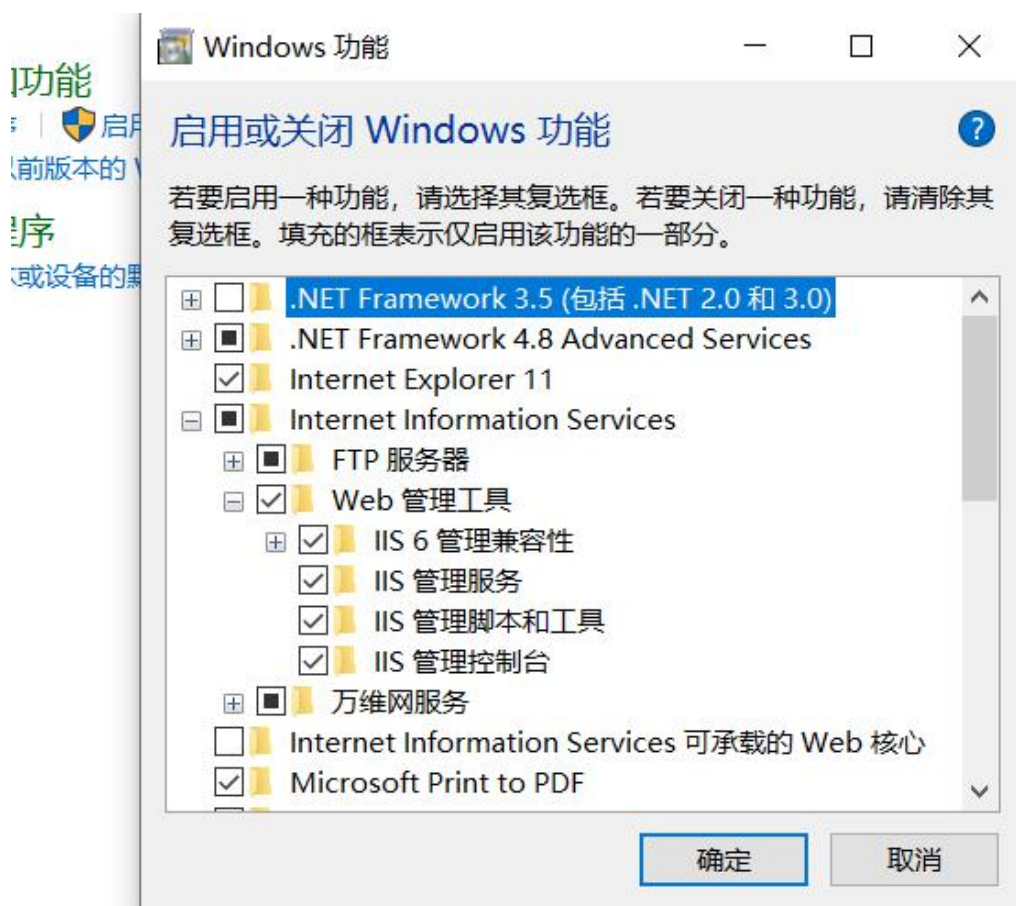
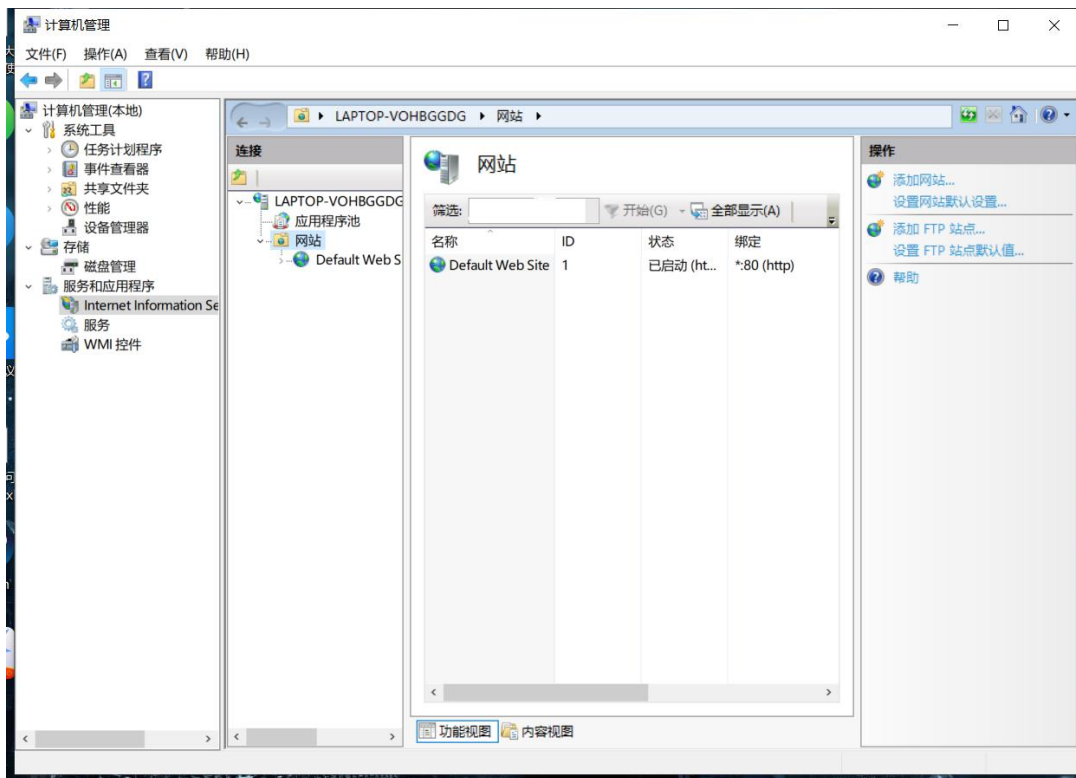


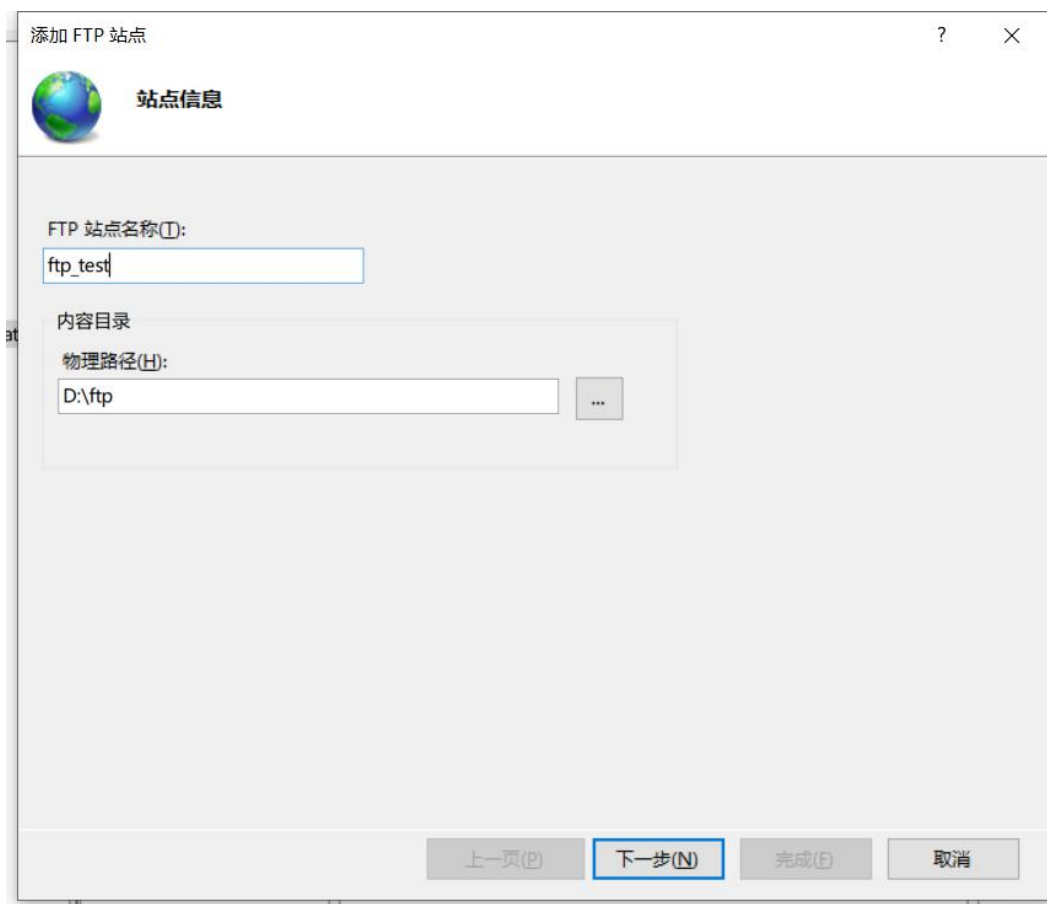
1. 打开控制面板—>程序—>启用或关闭 Windows 功能，勾选上 Internet Information Services 选项下的 FTP 服务器，Web 管理工具全选，万维网服务。重启生效。



2. 打开计算机管理，左侧点击“服务和应用程序”->Internet Information Services。点击中间的“网站”，添加 FTP 站点。




3. 自行设置 FTP 站点名称，物理路径选择共享的文件夹。点击下一步。



4. 填入 IP 地址，选择无 SSL。（虚拟主机名如需可自行设定，访问时通过这个主机名也可。）
下一步设置权限，点击完成。

添加 FTP 站点

 **绑定和 SSL 设置**

绑定

IP 地址(A): 192.168.43.221 端口(O): 21

启用虚拟主机名(E):
虚拟主机(示例: ftp.contoso.com)(H):

自动启动 FTP 站点(I)


SSL

无 SSL(L)
 允许 SSL(W)
 需要 SSL(R)

SSL 证书(C): 未选定 选择(S)... 查看(I)...

上一页(P) 下一步(N) 完成(F) 取消

添加 FTP 站点

 **身份验证和授权信息**

身份验证

匿名(A)
 基本(B)

授权

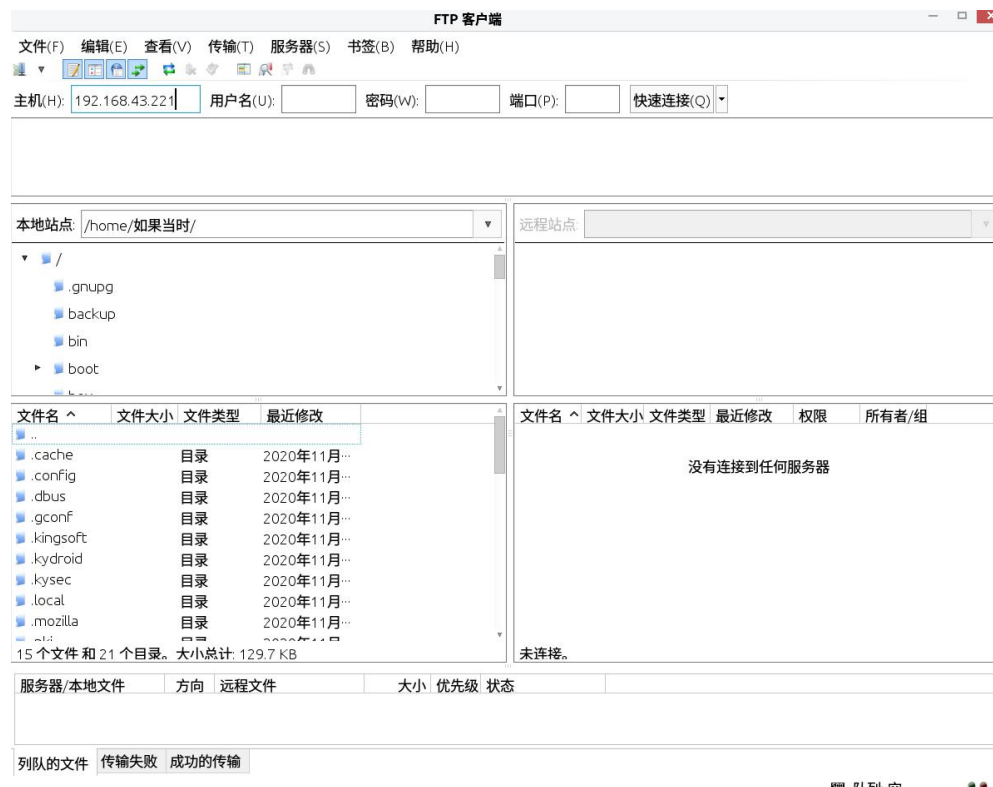
允许访问(C): 所有用户

权限

读取(D)
 写入(W)

上一页(P) 下一步(N) 完成(F) 取消

5. 麒麟 v10 系统，打开所有应用—>FTP 客户端，在主机栏输入 IP 地址，点击快速连接。



6. 连接好右侧会出现共享来的文件夹。

