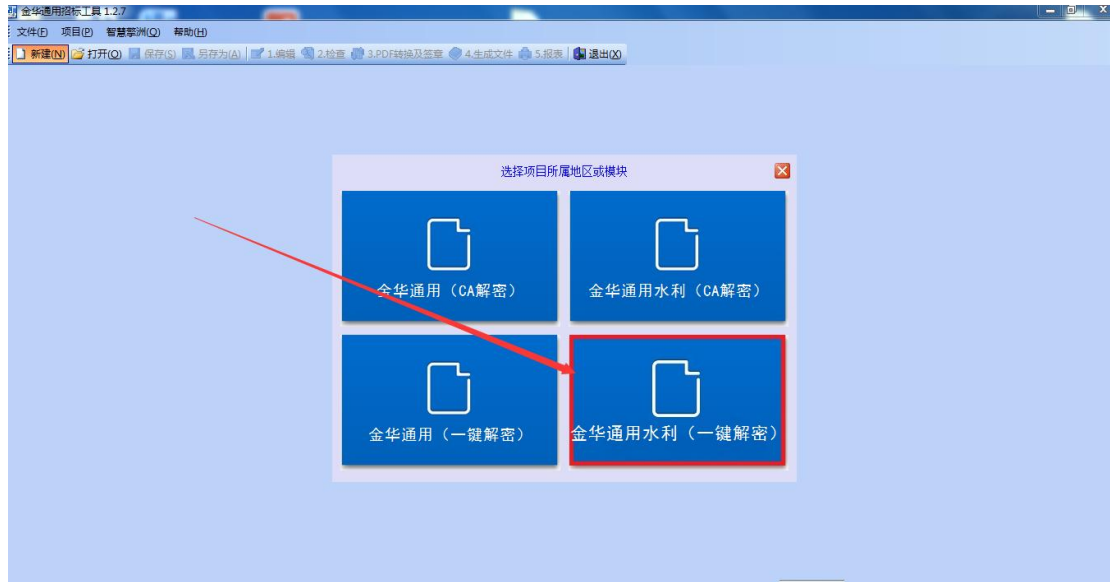


1.2.7 招标人使用手册

一：新建时不要选择错了：本版本为 1.2.7 金华通用 2022-05-09 版本。

1：本版本只有水利清单，才选择金华通用水利（**一键解密**），无清单的还是选金华通用（**一键解密**）



2：无清单的交通和施工、水利还是选择金华通用（**一键解密**）（和 1.2.4 操作一样）



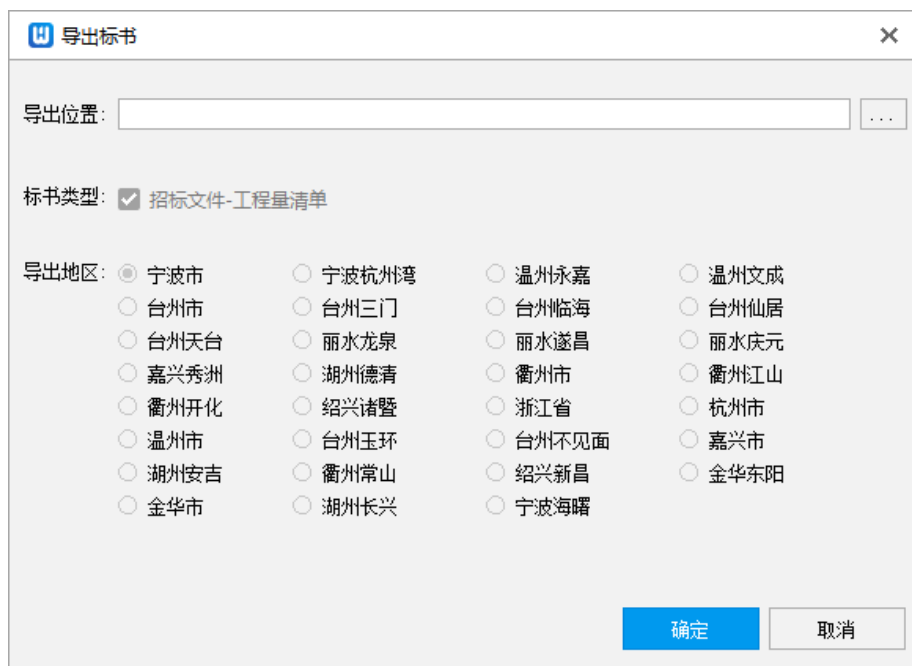
二：评标参数和原来不变，总分为 100 分。选择的模块相加等于 100 分，资格标正常情况为 0

1：顺序，模块全选的情况下是：技术、资信、商务、（资格）（资格审查在后）在资格审查设置选择

2：顺序，模块全选的情况下是：（资格）、技术、资信、商务、（资格审查在前）在资格审查设置选择



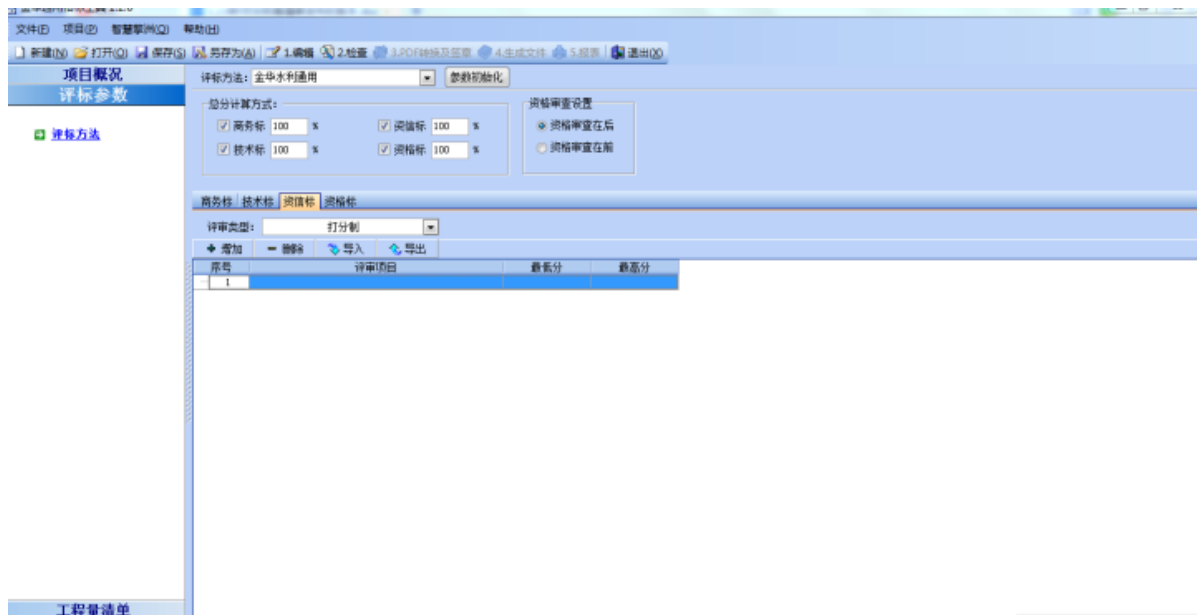
三：商务标参数参考水利新定额，(不适用老定额水利)



四：工程量清单选择导出接口，水利清单广联达计价用浙江省接口导出，品铭计价用杭州市接口。注意，使用最新版计价工具才行！

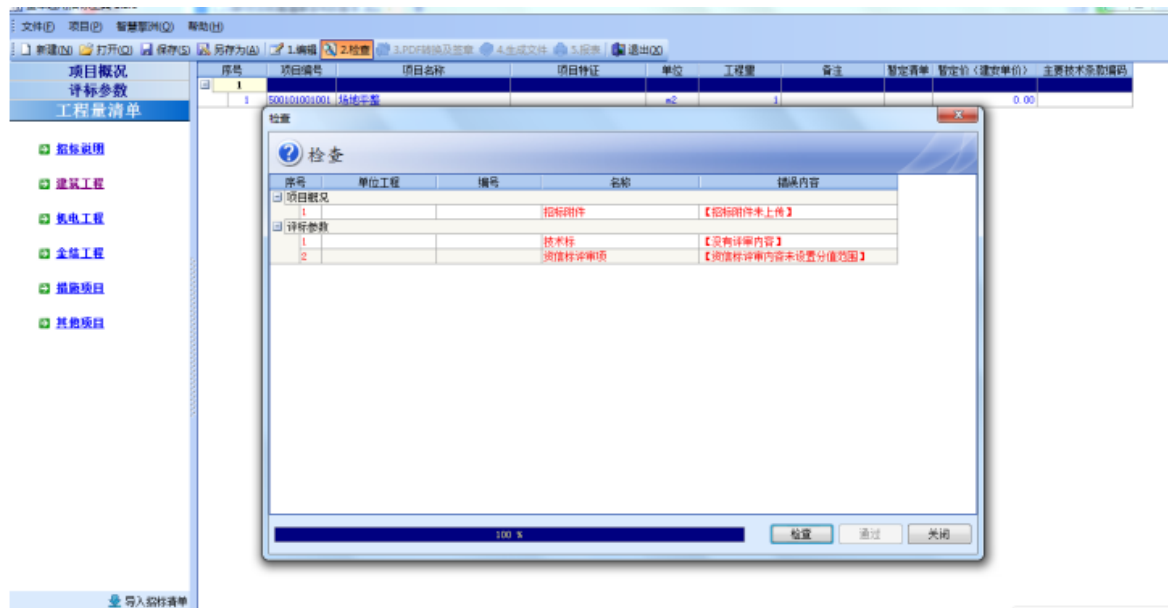
五：

- 1: 技术标注意是否去掉最高分和最低分，如无，就选 **0**；
- 2**: 其它根据需要选 择是否打分制和通过制；
- 3: 技术标支持暗标，暗标由开标系统可进行选择方式抽取暗标号；
- 4: 注意最高分和最低分，不要设反了。
- 5: 技术标总分的最高分加起来，应等 于选择模块中的技术标分数

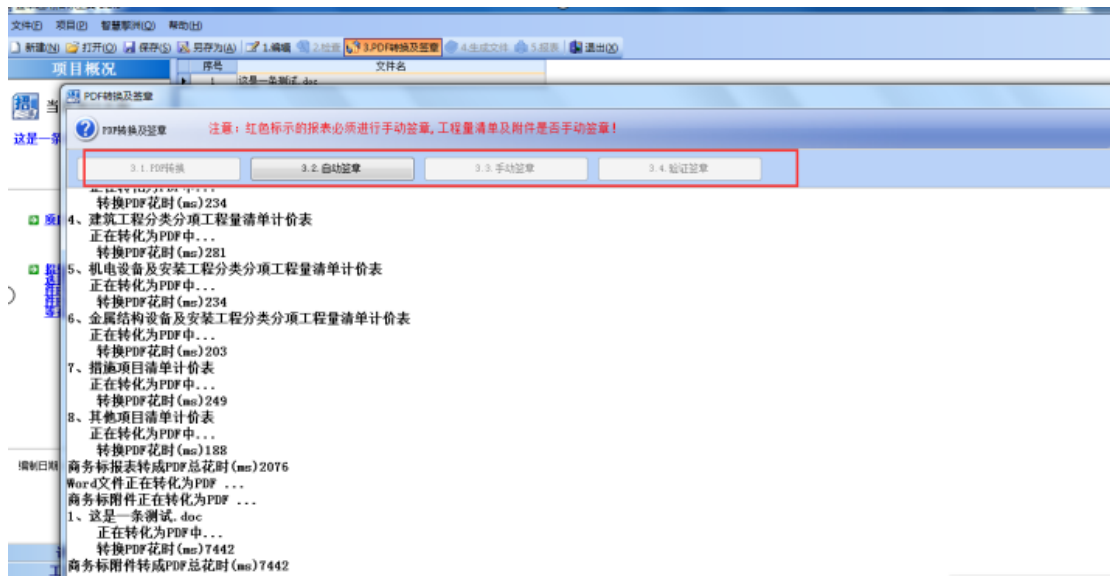


六资信标

- 1: 资信标总分的最高分加起来，应等于选择模块中的资信标分数；
- 2: 资信标没有暗标，只有打分制和通过制。

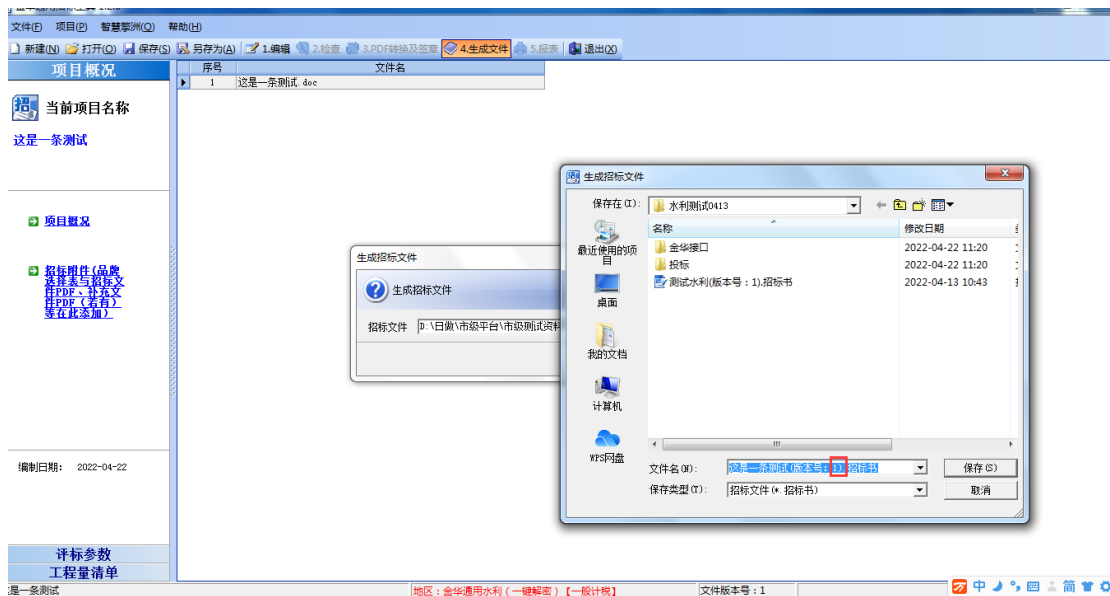


- 七: 只有检查通过后才会进入下一步，按检查中的提示进行输入



八：pdf 转换与签章

1: 有时间最好检查下自动签章是否存在死角，注意一页中尽量不要有两个内容，需要两个章的可能自动签章是只有一个的，**建议更改!**



九: **生成标书后的版本号一定不要去更改, 系统会自动生成的。**生成标书中遇到的投标工具上的问题打 4000-166-166 转 7 转 1 咨询

计价清标的问题咨询目前也可以电话：4000-166-166 转 4 转 5 或 QQ 群：815931268

其它问题 88894332 或 QQ 群：432136139 处理