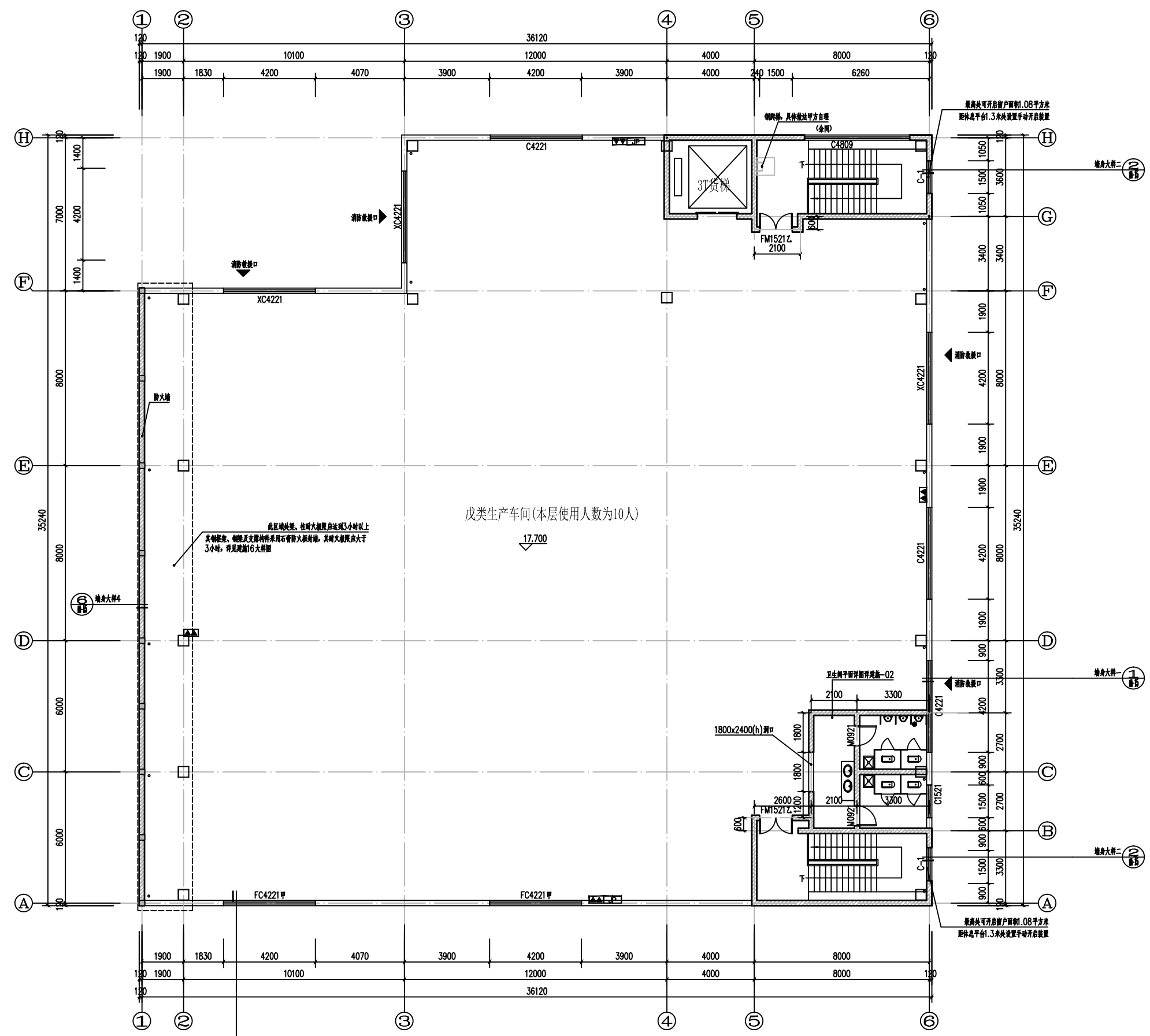
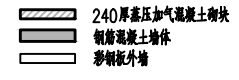


专业会签	实 名	签 名
项目负责人	徐昆英	
专业负责人	徐昆英	
设计人	袁传岳	
注册(执业)章		
审核		
出图章		
审图章		
竣工章		
本图未盖出图章无效		
审定人	宿国峰	宿国峰
审核人	张鸣岐	张鸣岐
校对	徐 铃	徐 铃



- 图注:
1. 未标注的墙体厚度均为240或120, 轴对称中或齐墙边。
 2. 未注明门垛、管架为120或0或齐墙边。
 3. 柱截面尺寸及布置以结构为准, 地漏、水管等以水施图为准。
 4. 电梯层门的耐火极限不低于1.00h, 并应符合现行国家标准《电梯层门耐火试验 完整性、隔热性和热辐射测定法》GB/T 27903规定的完整性和隔热性要求。
 5. 电梯检修门下设300高C20素混凝土圈边。
 6. 附墙裙详见暖通图纸。



三层平面图 1:100

本层建筑面积: 1195.92平方米
本工程标高0.900以下, 楼梯间、电梯井、卫生间内墙为矩形孔烧结页岩多孔砖

公和设计院有限公司 GHAD GROUP CO., LTD.		合作设计单位 CO-OPERATED WITH		项目名称 PROJECT 年产100万件汽车混合腔生产线项目		图名 DRAWING TITLE 三层平面图	
建设单位 CLIENT 浙江耀钢科技有限公司	阶段 STATUS 施工图	工程编号 JOB NO. GH-JH22040	子项名称 SUBITEM	1#厂房	版次 VERSION NO. 01	专业 DISCIPLINE 建筑	日期 DATE 2022.09
比例 SCALE 1:100		子项编号 SUBITEM NO.		图号-图号 DRAWING NO.		图号-图号 DRAWING NO.	