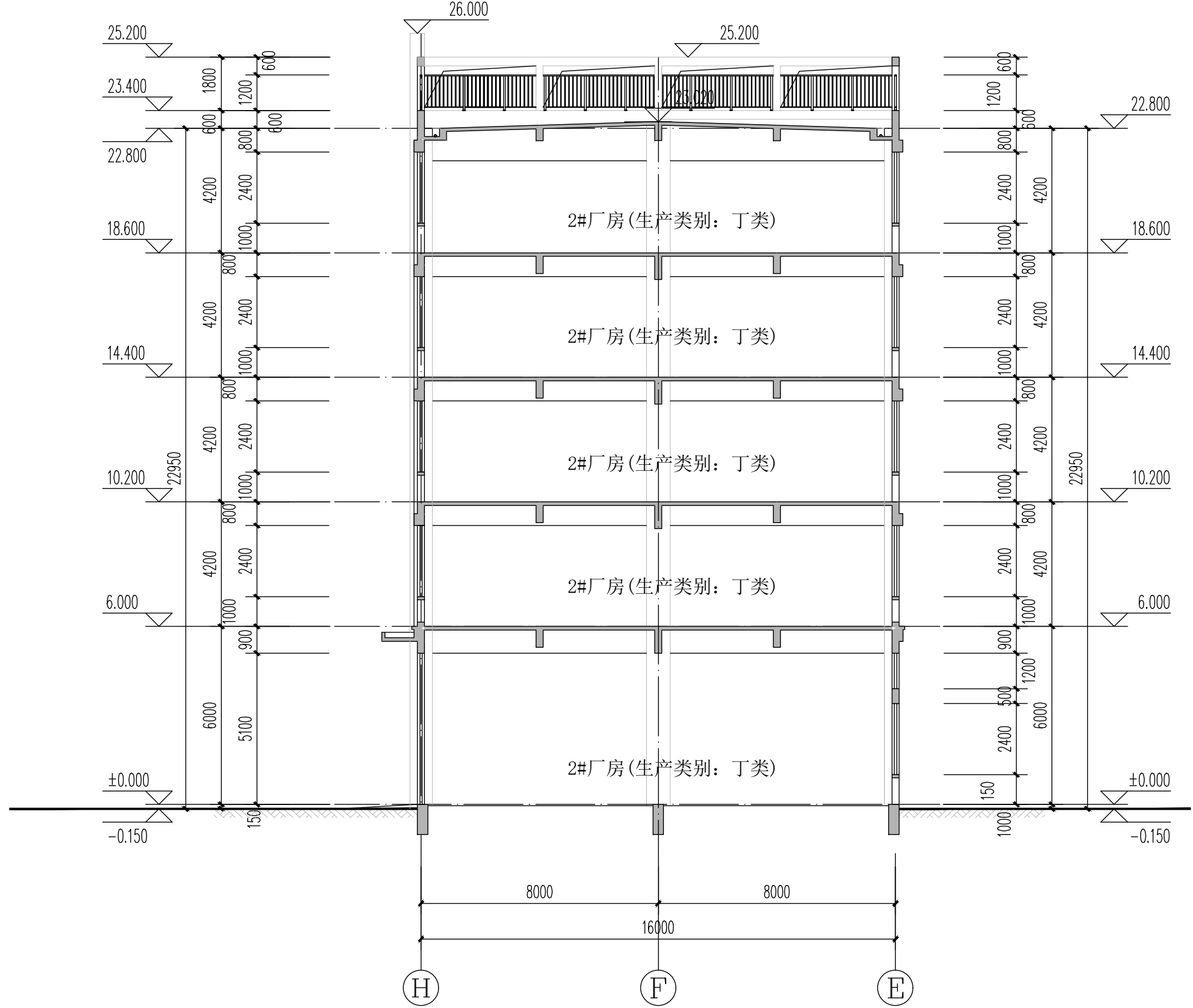


专业	签名	日期
建筑		
结构		
给排水		
电气		
暖通		

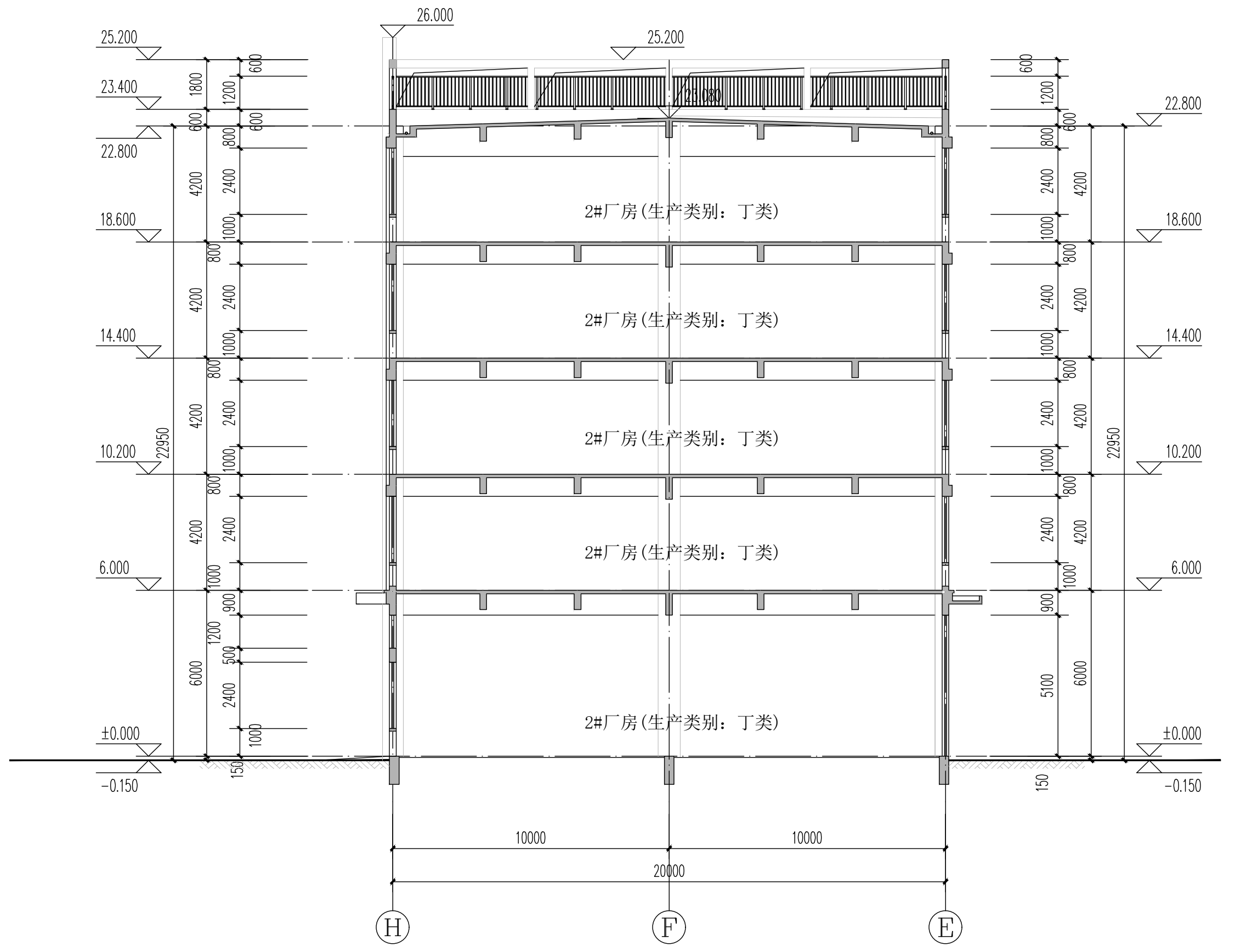
备注栏



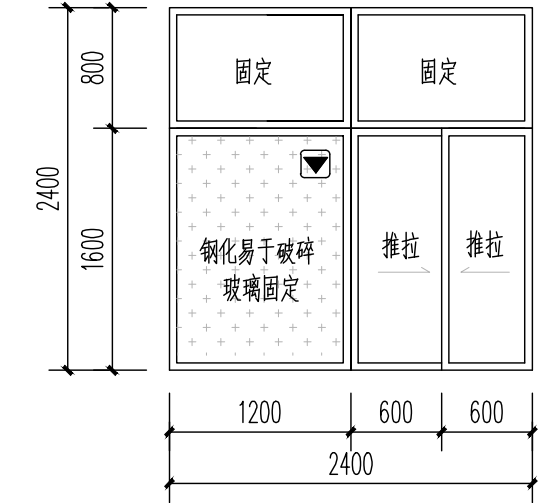
①~⑧轴立面图 1:150



2-2剖面图 1:150

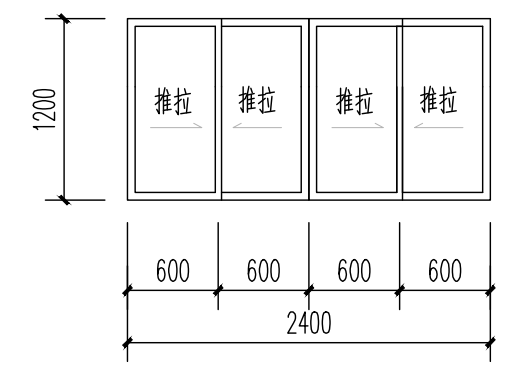


2-2剖面图 1:150



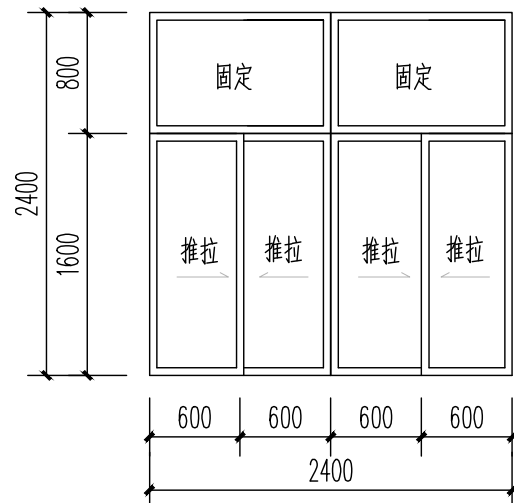
C2424a 1:25

表示消防救援口标识, 红色, 表面为反光涂料
消防救援口的玻璃应易于破碎的钢化玻璃(非夹胶)

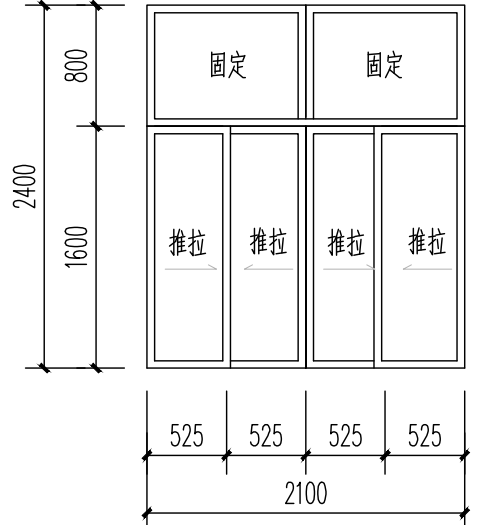


C2412 1:25

上窗开窗器做法参照《06CJ06-1》12页
所有需要安装开窗器的排烟窗必须安装到位!



C2424 1:25



C2124 1:25

门窗表

类型	设计编号	洞口尺寸(mm)	数量	图集名称	页次	选用型号	备注
普通门	M1	5100X2100	4	2010浙J7			外开门, 样式甲方自定
	M1021	1000X2100	10	浙J2-93	2-26	19M1021	外开门
	M1524	1500X2100	1				
	M2431	2400X3100	1				
甲级防火门	FM甲1521	1500X2100	1	12J609			外开门甲级防火门
	FM丙	800X1000	5				外开门乙级防火门
	FM乙1	800X1000	5				外开门乙级防火门
	FM乙1321	1280X2100	2				外开门乙级防火门
	FM乙1521	1500X2100	3				外开门乙级防火门
普通窗	C1515	1500X1500	7	2010浙 厂家自定			铝合金组窗 详见建施07
	C1518	1500X1800	4				
	C1521	1500X1500	5				
	C2124	2100X2400	14				
	LC2412	2400X1200	21				
	C2424	2400X2400	118				
	C2424a	2400X2400	33				

- 1、门窗开启线表示方法: 实线表示外开, 虚线表示内开, 实线加虚线表示双向开启, 箭头表示推拉门窗, 无线表示固定门窗。
- 2、门窗生产厂家应由甲乙双方共同认可, 厂家负责提供安装详图, 并配套提供五金配件, 预埋件位置视产品而定, 但每边不得少于2个。
- 3、防火疏散门和防火墙上防火门应在门的疏散方向安装单向闭门器, 管道并检修门应安装暗藏式插销以防误开。
- 4、卫生间的门应做防潮处理
- 5、门窗安装应满足其强度, 热工, 声学及安全性技术要求。
- 6、门窗立面详图尺寸均为洞口尺寸, 内门窗洞边缝隙洞口装饰厚度而定。
- 7、内门窗大小, 样式以室内设计为准, 防火门等级以本图为准, 样式以室内设计为准。
- 8、门窗尺寸、数量以现场测量为准。
- 9、窗户可开启高度大于人体可操作1.3~1.5米以上时, 应设置电动开窗装置, 由专业厂家生产制作。

设计单位: 浙江恒欣设计集团
浙江恒欣设计集团
 股份有限公司
 ZHEJIANG HENGXIN DESIGN GROUP CO., LTD.
 嘉兴市南湖区金湾路35号(亚太路交叉口)恒欣大厦6楼
 THE 6TH FLOOR HENGXIN WANGSULU JIANGSU ROAD JIANGSU ZHEJIANG
 网址: WWW.SQHXC.COM
 全国服务热线: 400-9006561
 区域服务电话: 0579-82881336

建设单位: 磐安县中盛工贸有限公司
 工程名称: 磐安县中盛工贸有限公司2#厂房、办公楼建设项目
 子项: 2#厂房
 工程编号: 550J21-057
 出图日期: 2021.04

姓名	日期
审定: 邱晓燕	2021.04
审核: 袁晓奇	2021.04
校对: 牛秀捷	2021.04
项目负责人: 袁秀阳	2021.04
专业负责人: 袁秀阳	2021.04
设计: 张强	2021.04
绘图: 张强	2021.04

图名: A~C轴立面图 2-2剖面图
 2-2剖面图 门窗大样
 图号: 建施-07 版次: 1
 执业专用章(张强注册)

本套出图专用章无效