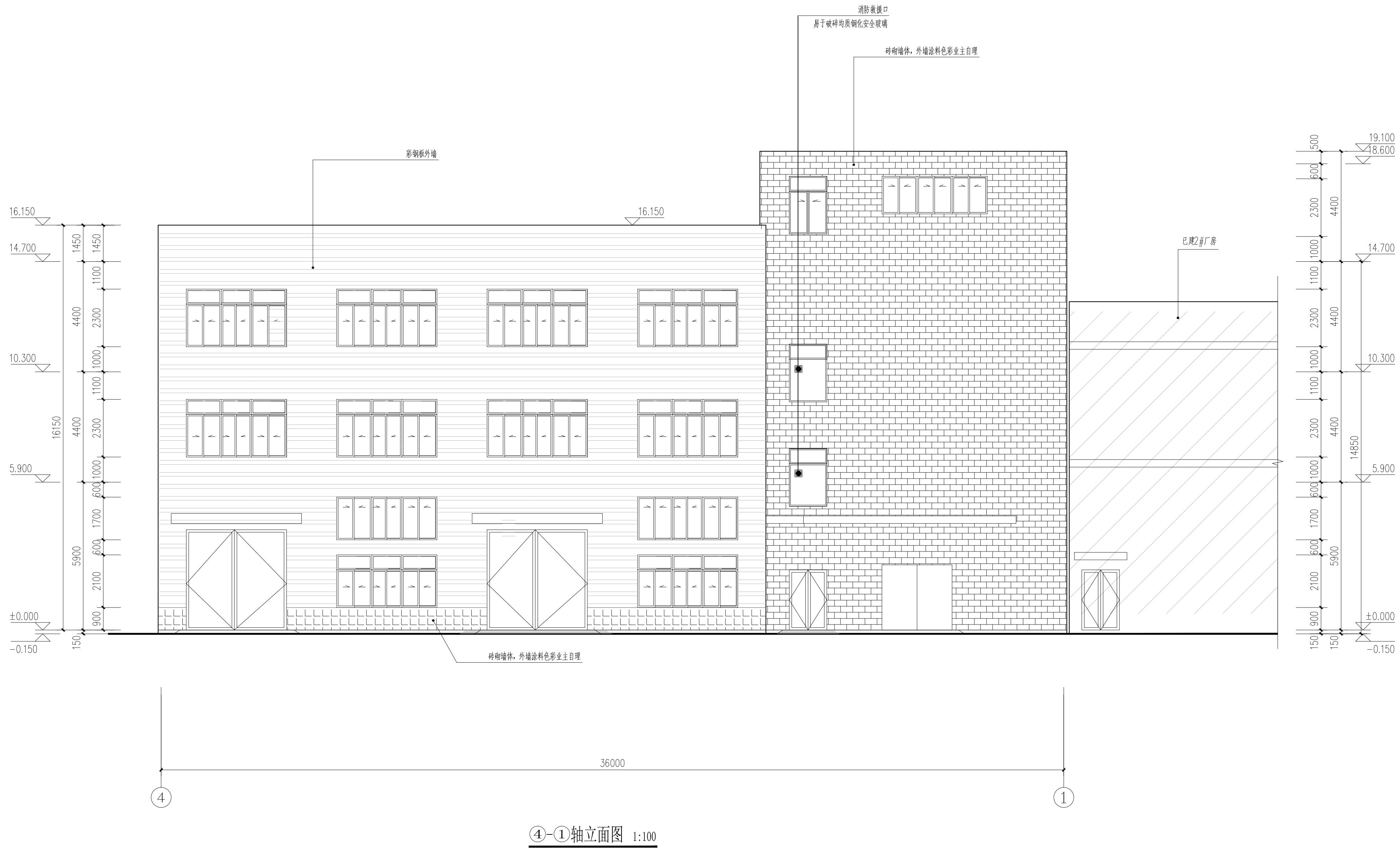


姓名	签名
项目负责人	焦舟阳
专业负责人	焦舟阳
设计	项羽
注册章	
预留章	
出图章	
图审章	
竣工章	



专业	签名	日期
建筑		
结构		
给排水		
电气		
暖通		

备注栏

设计单位

浙江省建筑设计院 甲级 A210000514
 浙江省勘察设计院 甲级 A210000514
 浙江省工程(勘察)院 甲级 A210000514
 浙江省工程(设计)乙级 A210000514
 城乡规划编制 乙级 A210000514

浙江恒欣设计集团
股份有限公司

ZHEJIANG HENGXIN DESIGN GROUP CO., LTD.
 嘉兴南湖新区合德路35号(嘉禾大厦B101) 浙江恒欣设计集团
 THE 3/F FLOOR HENGXIN WANGSONG JIANGSU RD. JIANGSU ZHEJIANG
 网址: WWW.SQHXX.COM
 全国服务热线: 400-9006561
 区域服务热线: 0579-82881336

建设单位	浙江恒欣科技有限公司	
工程名称	年产100万台汽车混合动力生产线项目	
子项	1#厂房	
工程编号	550JZ23-151	
出图日期	2023.08	
姓名	日期	
审定	邱映燕	2023.08
审核	袁晓奇	2023.08
校对	牛秀健	2023.08
项目负责人	焦舟阳	焦舟阳
专业负责人	焦舟阳	焦舟阳
设计	项羽	项羽
绘图	项羽	项羽

图名	4-1轴立面图	
图号	建筑-07	版次 1
执业专用章(按规定加盖)		
未盖出图专用章无效		