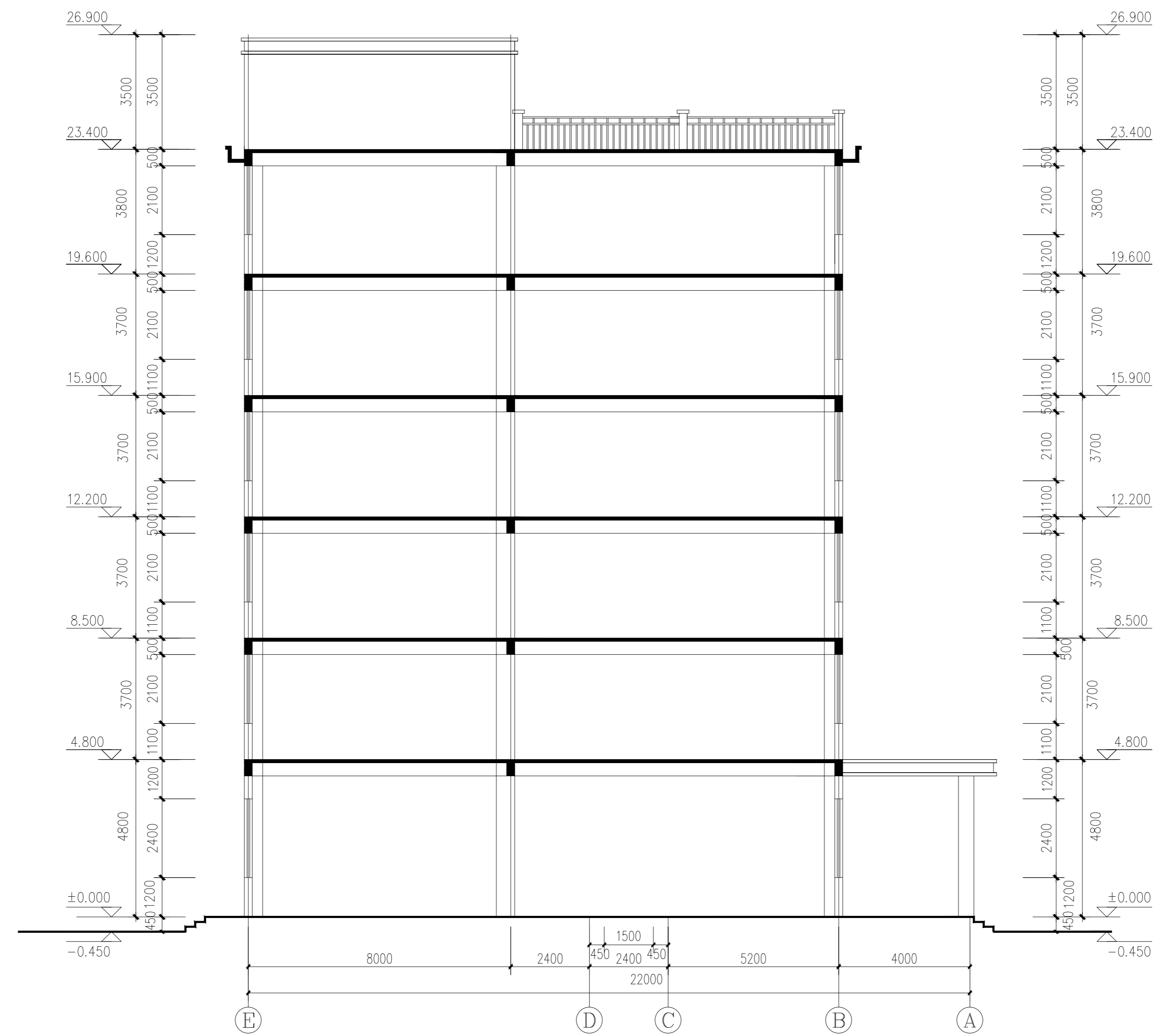


电 气 姓 名 电 话
建 筑 结 构 给 排 水



1-1剖面图 1:100

本图版权归浙江务成建筑设计有限公司所有，除本工程外，对本图的任何其他用途或复制，必须获得本院的书面许可。
THE COPYRIGHT BELONGS TO THE ZHEJIANG WUCHENG ARCHITECTURAL DESIGN CO., LTD. IN ADDITION TO THE PROJECT ON THE GRAPH OF ANY OTHER USE OR COPY, MUST OBTAIN THE WRITTEN PERMISSION.



浙江务成建筑设计有限公司
Zhejiang wucheng
Architectural Design CO.,LTD

设计证书编号(乙级)A233012272

建设单位
Client

奔宝(磐安)工贸有限公司

工程名称
Project Name
奔宝(磐安)工贸有限公司年
产2亿支高端钢笔套项目-2#厂
房

工程编号
Project No. 2022-001 日期
Date 2022.01

职责 Responsibility	姓名 Name	签字 Signature
审定 Approved by	方新明	
审核 Reviewed by	童寿炳	
专业负责人 Professional in charge	吴琛	
项目负责人 Project Principal	吴琛	
校对 Checked by	戴超	
设计 Designed by	戴丽娜	

图纸名称
Sheet Title
1-1剖面图

专业 Discipline	建筑 Architecture	阶段 Stage	施工图 Construction Drawing
图号 Sheet No.	建施-13	版次 Rev.	A

项目联系人电话
Contact phone 13185158535

发图人签章
STAMP 1

出图签章
STAMP 2

执业签章
STAMP 3

本图须加盖出图签章，否则一律无效
Invalid Unless Stamped