

实 名	签 名
项目负责人	胡新华 胡新华
专业负责人	胡新华 胡新华
设计人	胡丽娜 胡丽娜
注册(执业)章	

预留章

出图章

审图章

竣工章



**浙江经纬工程设计有限公司**  
ZHEJIANG JINGWEI ENGINEERING DESIGN Co., Ltd.

地址: 中国 杭州 钱江北路332号印图时代中心C9F 310021  
证书等级: 建筑甲级 证书编号: A133000671  
市政、园林乙级 证书编号: A233000678  
TEL: 0571-86175990 FAX: 0571-86663235

类 别	实 名	签 名
审 定	蔡德强	蔡德强
审 核	胡新华	胡新华
校 对	胡晓刚	胡晓刚

类 别	实 名	签 名
建 筑		
结 构	钟德祥	钟德祥
给 排 水	陈建荣	陈建荣
电 气	毛菊英	毛菊英
暖 通	朱铁勤	朱铁勤
工 艺		

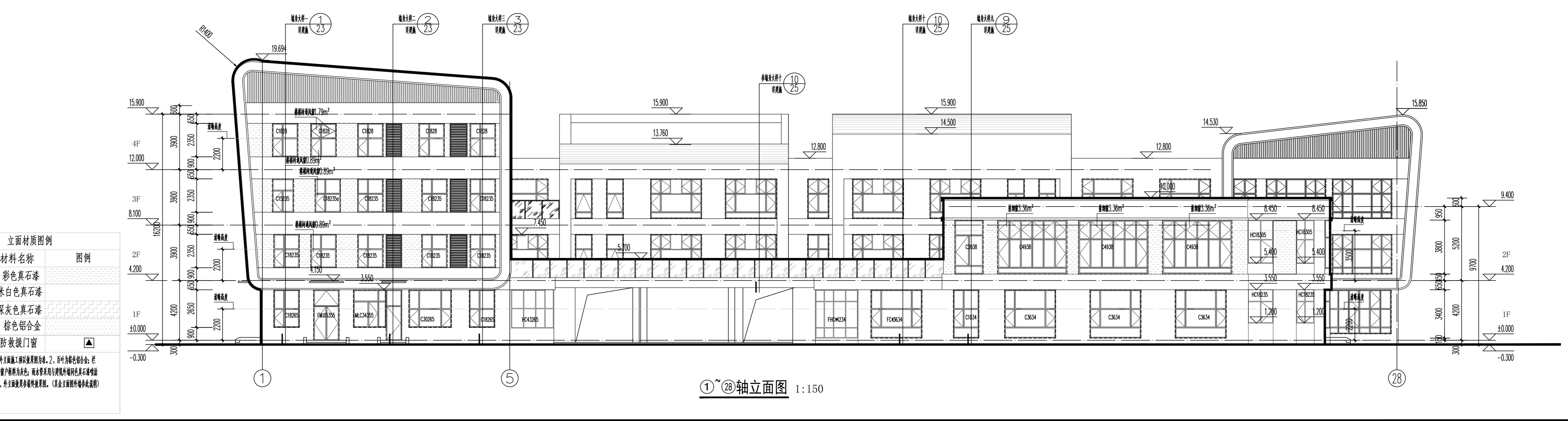
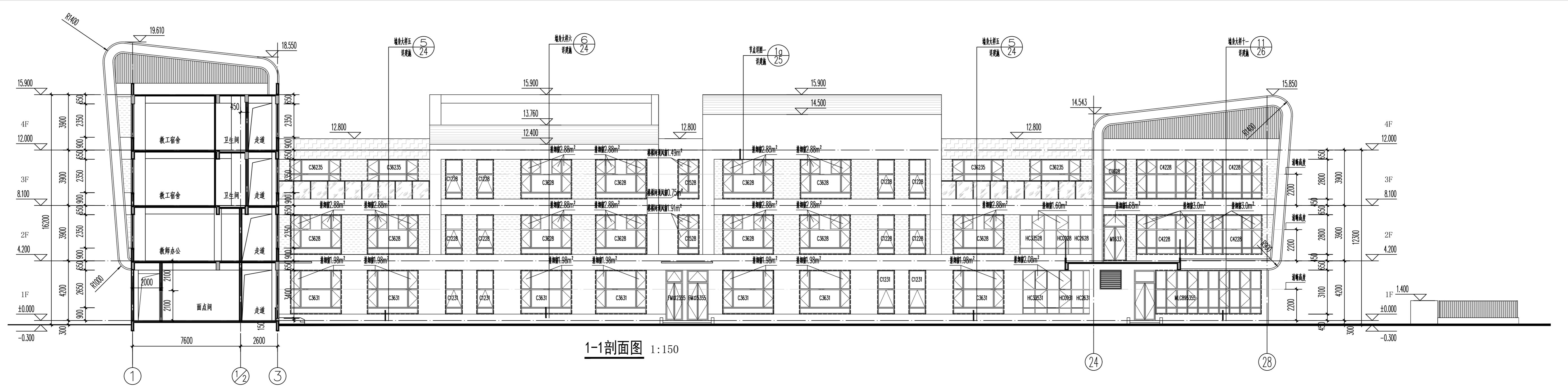
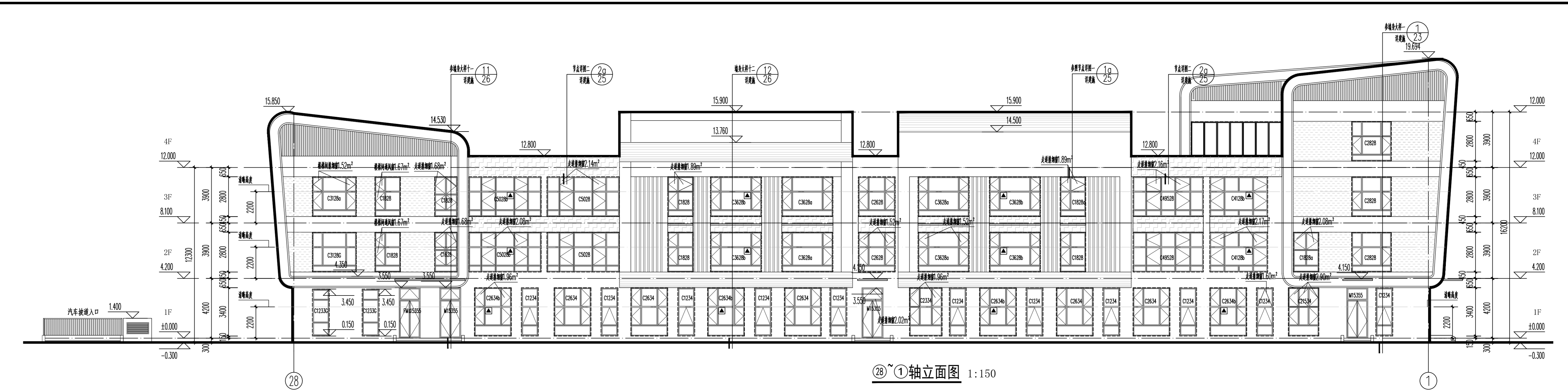
合作单位  
杭州九经九纬建筑设计有限公司

建设单位  
冷水镇中心小学

工程名称  
冷水镇好溪幼儿园迁建工程

子 项	
图 纸 名 称	①~②轴立面图 1-1剖面图 ②~③轴立面图
比 例	1:150

工程编号	2022HZ-02GJ-09
图 别	图号 12
版 次	日期 2022.10



立面材质图例

材料名称	图例
彩色真石漆	
米白色真石漆	
深灰色真石漆	
棕色铝合金	
消防救援门窗	

1. 外立面施工效果以效果图为准。2. 百叶为棕色铝合金; 栏杆、窗户外框均为白色; 雨水管采用与外墙外框同色系不锈钢材质。3. 外立面效果以效果图为准。(包含立面材料清单表)