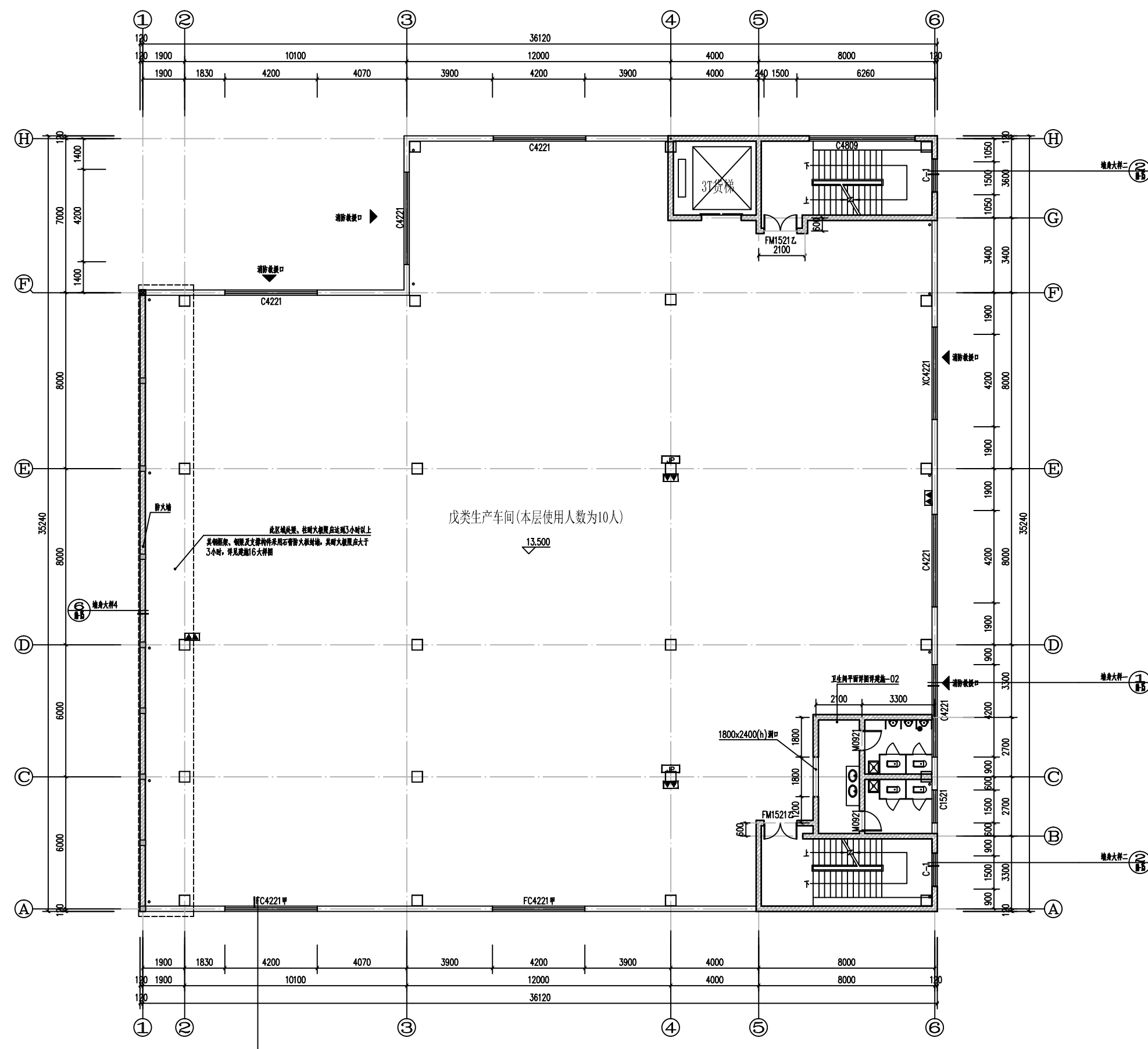


专业会签	实名	签名
项目负责人	徐昆英	
专业负责人	徐昆英	
设计人	袁传岳	
注册(执业)章		
审核		
出图章		
审图章		
竣工章		
本图未盖出图章无效		
审定人	宿国锋	宿国锋
审核人	张鸣歧	张鸣歧
校对	徐铃	徐铃



- 图注:
1. 未标注的墙体厚度均为240或120, 轴线对中或齐墙边。
 2. 未注明门垛、窗垛为120或0, 对齐墙边。
 3. 柱截面尺寸及布置以结构为准, 地漏、水管等以水施图为准。
 4. 电梯层门的耐火极限不低于1.00h, 并应同时符合现行国家标准《电梯层门耐火试验、隔热性和热辐射测定法》GB/T 27903规定的完整性和隔热性要求。
 5. 电梯检修门下设300高C20素混凝土槛。
 6. 附墙裙详见暖通图纸。

- 240厚蒸压加气混凝土砌块
- 钢筋混凝土墙体
- 彩钢板外墙

二层平面图 1:100

本层建筑面积: 1195.92平方米
 本工程标高0.900以下, 楼梯间、电梯井、卫生间内墙为现浇混凝土多孔砖

GHAD 公和设计院有限公司 合作设计单位 CO-OPERATED WITH		项目名称 PROJECT 年产100万件汽车混合腔生产线项目	图名 DRAWING TITLE 二层平面图	
建设单位 CLIENT 浙江耀钢科技有限公司	阶段 STATUS 施工图	工程编号 JOB NO. GH-JH22040	子项名称 SUBITEM 1#厂房	版次 VERSION NO. 01
		比例 SCALE 1:100	子项编号 SUBIFW NO.	日期 DATE 2022.09
				专业 DISCIPLINE 建筑
				图号-图号 DRAWING NO. 建施-06