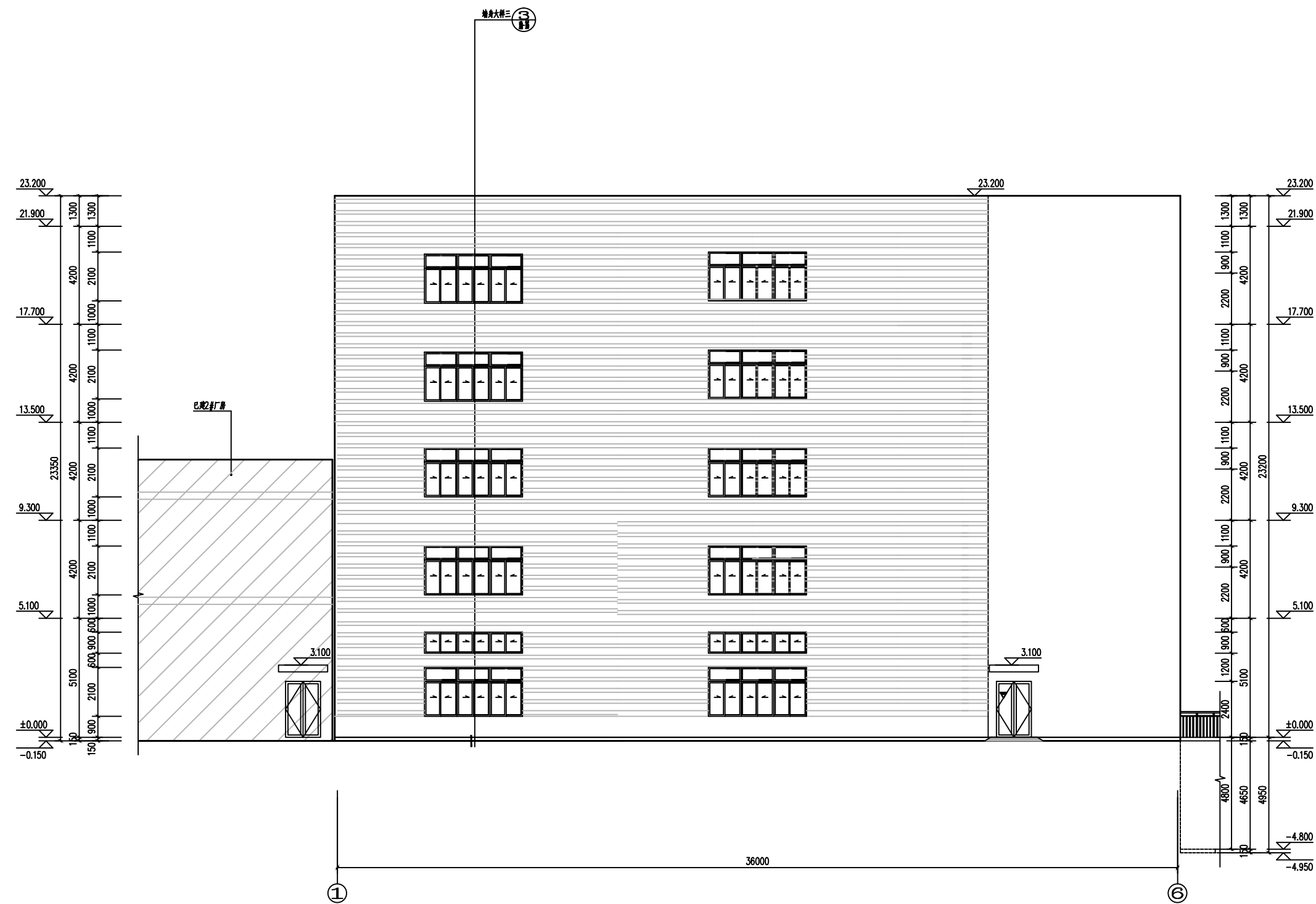


专业会签	实 名	签 名
项目负责人	徐昆英	
专业负责人	徐昆英	
设计人	梁传岳	
注册(执业)章		
审核		
出图章		
审图章		
竣工章		
本图未盖出图章无效		
审定人	宿国峰	宿国峰
审核人	张鸣岐	张鸣岐
校对	徐 铃	徐 铃



①-⑥轴立面图 1:100

- 图例
- 高级外墙涂料,颜色同已建建筑,墙体采用页岩烧结多孔砖
 - 外墙采用涂料饰面层,找平层及面层做分格缝处理
 - 彩钢板

 公和设计院有限公司		合作设计单位 CO-OPERATED WITH		项目名称 PROJECT 年产100万件汽车混合腔生产线项目			图名 DRAWING TITLE 1-6轴立面图		
建设单位 CLIENT 浙江耀钢科技有限公司	阶段 STATUS	施工图	工程编号 JOB NO. GH-JH22040	子项名称 SUBITEM	1#厂房	版次 VERSION NO.	01	专业 DISCIPLINE	建筑
			比例 SCALE 1:100	子项编号 SUBITEM NO.		日期 DATE	2022.09	图别-图号 DRAWING NO.	建施-09