

1. 前往浙江政务服务网 <https://oauth.zjzfw.gov.cn/login.jsp> 登陆法人账号



2. 选择需要申请数据对应的行政区，如现在要申请衢州市的 1:2000 矢量地图数据，行政区就要选择衢州市。



3. 搜索“使用属于国家秘密基础测绘成果审批”这个事项

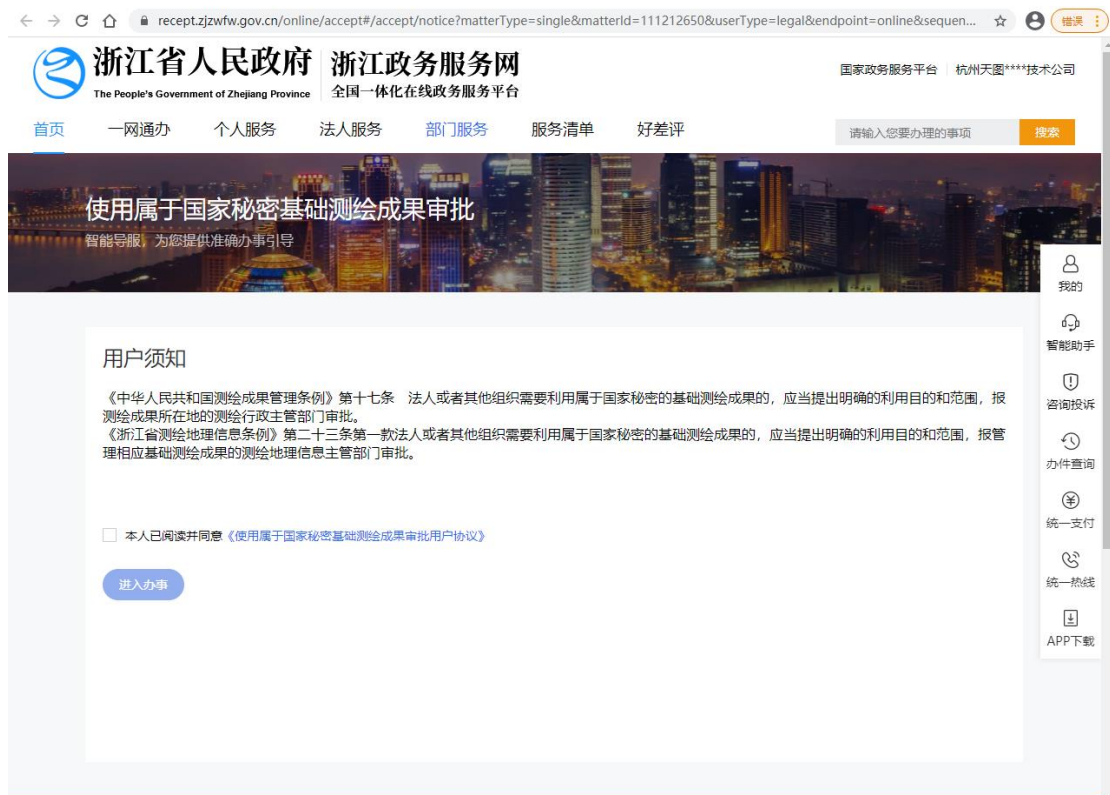


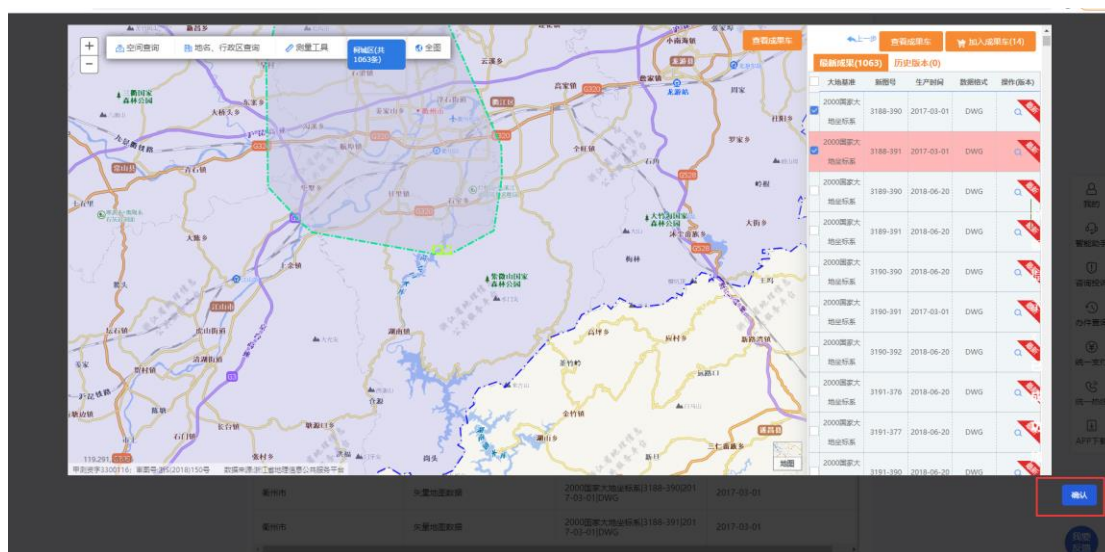
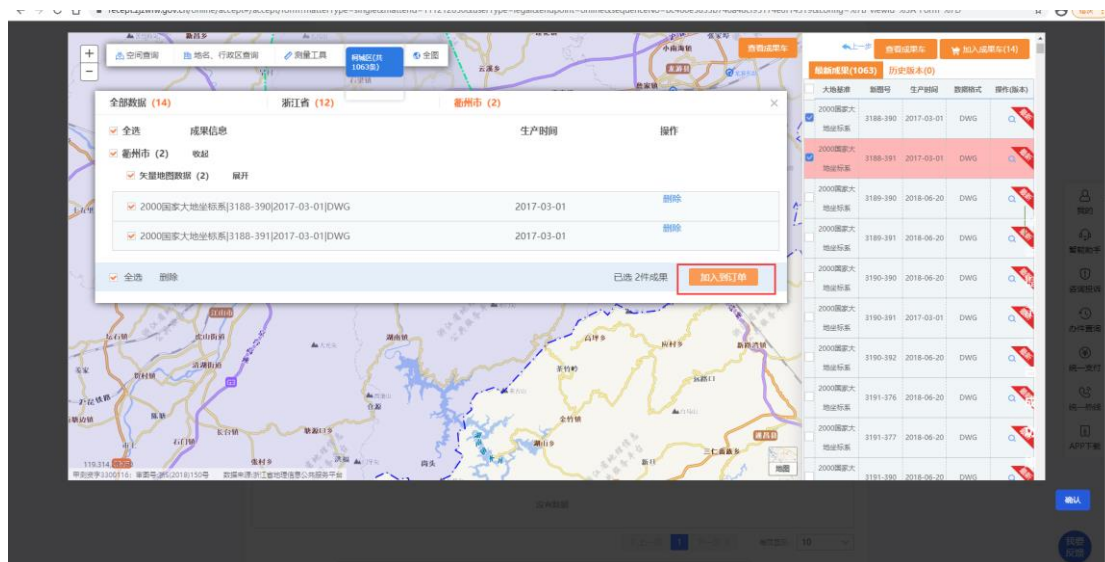
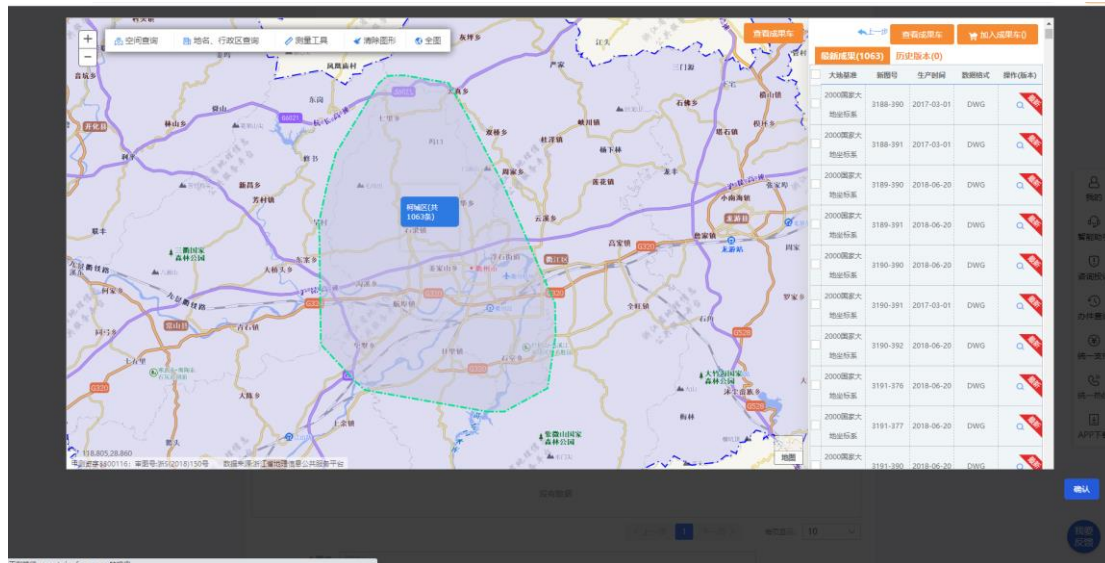
3. 在搜索到的事项中点击在线办理





4. 进入事项、填写相关信息





申请内容

* 成果应用领域

* 成果使用期限

* 成果资料范围、名称、格式、数量 [在线选图](#)

11/500

* 成果列表

所属区域	成果类型	成果信息	生产时间
衢州市	矢量地图数据	2000国家大地坐标系[3188-390]2017-03-01 DWG	2017-03-01
衢州市	矢量地图数据	2000国家大地坐标系[3188-391]2017-03-01 DWG	2017-03-01

< 上一页 1 下一页 > 每页显示: 10

- 这里需要注意的是假如在县级行政区如柯城区搜索不到所需的元数据，就要逐级向上搜索，先去衢州市搜索有无数据，再去浙江省搜索有无数据。就是在之前第2步中的行政区确认时要逐级向上，再搜索“使用属于国家秘密基础测绘成果审批”这个事项
- 上传材料是需注意每一栏只能上传一个文件，如第一栏只能上传一份对应格式的盖章申请表，该表可通过“点击下载表单”功能生成；如需上传多份文件，请打包压缩分别对应上传至第二或第三栏；确保每栏的上传文件数为1

① 如无特殊说明，文件支持 pdf、jpg、jpeg、bmp 和 png 格式。

* 使用属于国家秘密基础测绘成果申请表（需加盖公章）
使用属于国家秘密基础测绘成果申请表（需加盖公章）

① 请点击下载表单 盖章后重新上传

* 证明使用目的、成果范围等的有关材料 电子
多个文件，请以压缩包形式上传 支持 png、jpg、jpeg、bmp、pdf、xls、xlsx、doc、docx、rar、zip格式

其他应提供的材料 电子
多个文件，请以压缩包形式上传 支持 png、jpg、jpeg、bmp、pdf、xls、xlsx、doc、docx、rar、zip格式

1、办理结果若为电子证件，办理成功之后发送到您的办事详情 > 办事结果。

2、邮寄：邮寄费用含证照邮寄、回执返单及快递过程中产生的其他合理费用，费用标准采用省邮政政府服务快速送达业务的定价标准。有的事项邮寄费用由政府部门承担，有的事项邮寄费用由本人签收后支付。

使用属于国家秘密基础测绘成果审批

办理结果材料

行政许可决定书 电子材料

上一步

下一步

9. 确认信息无误后点击提交申报

编程环境和软件...

2. 证明使用目的、成果范围等的有关材料 电子 多个文件，请以压缩包形式上传

测试.zip

3. 其他应提供的材料 电子 多个文件，请以压缩包形式上传

测试.zip

取件信息

使用属于国家秘密基础测绘成果审批

办结材料

行政许可决定书 电子材料

取件方式

无

上一步

提交

10. 假如中途信息没有填完，可以点击保存草稿

* 证明使用目的、成果范围等的有关材料 电子

多个文件，请以压缩包形式上传 支持 png.jpg.jpeg.bmp.pdf.xls.xlsx.doc.docx.rar.zip格式

测试.zip

其他应提供的材料 电子

多个文件，请以压缩包形式上传 支持 png.jpg.jpeg.bmp.pdf.xls.xlsx.doc.docx.rar.zip格式

测试.zip

保存草稿

上一步

下一步

11. 之后在“我的”“草稿记录”中可以继续填写

我的证照

查看全部>

您中途保存的办事草稿放在‘草稿记录’里了

办事记录

草稿记录

评价记录

咨询记录

投诉记录

纠错记录

建议记录

依申请公开

支付记录

我的印章

查看全部>

①草稿在编辑并提交后将会删除，部分草稿删除会有延迟

办事名称	受理部门	办理类型	保存时间	操作
使用属于国家秘密基础测绘...	市资规局	行政许可	2020-12-16 14:21	编辑 删除
使用属于国家秘密基础测绘...	区自然资源和规划局分局	行政许可	2020-12-16 09:18	编辑 删除
使用属于国家秘密基础测绘...	市资规局	行政许可	2020-12-11 17:06	编辑 删除

* 使用属于国家秘密基础测绘成果申请表（需加盖公章）

使用属于国家秘密基础测绘成果申请表（需加盖公章）

上传文件

编程环境和软件...

① 请点击下载表单 盖章后重新上传

* 证明使用目的、成果范围等的有关材料

电子

多个文件，请以压缩包形式上传 支持 png,jpg,jpeg,bmp,pdf,xls,xlsx,doc,docx,rar,zip格式

测试.zip

其他应提供的材料

电子

多个文件，请以压缩包形式上传 支持 png,jpg,jpeg,bmp,pdf,xls,xlsx,doc,docx,rar,zip格式

测试.zip

保存草稿

上一步

下一步

这就是在浙江政务服务网中申请“使用属于国家秘密基础测绘成果”的申报流程。