

宁波市奉化区萧王庙街道
国土空间总体规划
【2021-2035年】
草案公示



宁波市奉化区萧王庙街道国土空间总体规划 (2021-2035年) 草案公示

一、规划范围及期限

规划范围：规划范围为萧王庙街道全域范围，总面积约 86.14 平方千米。其中镇区范围为街道范围内规划城镇建设用地集中分布区及相关控制区域，总面积约 4.76 平方千米。

规划期限：近期为 2025 年，远期为 2035 年。

二、发展定位

2.1 目标定位

将萧王庙街道打造成奉化现代化滨海大都市健康美丽新城区的高教资源集聚地、书香桃源休闲地。

2.2 发展规模

规划 2035 年常住人口约 3.4 万人，其中城镇人口约 2.21 万人，乡村人口约 1.19 万人，城镇化率约 65%。

三、城乡统筹发展

3.1 国土空间总体格局

构建“一心两带、五片多点”的全域国土空间总体格局。

“一心”为街道集聚发展核心；

“两带”为明山剡水风情带和文旅特色发展带；

“五片”为田园水乡发展片、桃源乡村休闲片、森林生态实践片 3 个生态发展片，以及城镇发展组团和大埠工业组团 2 个城镇发展片。

“多点”为城镇社区服务中心和乡村公共服务点。

3.2 镇村体系布局

村庄分级：完善村庄居民点布局体系，形成“中心村—一般村”两级体系。积极培育中心村，形成前葛村、后竺村、云集村 3 个中心村；其余为一般村 17 个。

村庄分类：差异化引导乡村振兴，有序开展村庄保护与建设。包括集聚建设型、城郊融合型、整治提升型、搬迁撤并型、特色保护型 5 种类型。

四、空间控制线

4.1 落实三条基本控制线

严格落实区级规划划定的永久基本农田保护范围。萧王庙街道永久基本农田保护面积约 2.77 平方千米。

严格落实区级规划划定的城镇开发边界。萧王庙街道城镇开发边界面积约 6.52 平方千米。

萧王庙街道不涉及生态保护红线。

4.2 落实城市重要控制线

城市蓝线：将乡镇级及以上河道、各类水库、重要湖塘、重要渠道、城镇重要景观河道等划入城市蓝线进行重点控制。主要包括

剡江、郑夹岙水库、杜岭水库、船底坑水库、张岙水库、马岙水库和慈觉寺水库等。

城市绿线：将重要城市公园、重要滨水绿地、重要防护绿地等划入城市绿线进行重点控制。主要包括奉化大道北侧沿河绿地、滕头村北侧沿河绿地、立交东南侧规划沿河绿地等。

城市黄线：将乡镇级及以上城市交通、城市给排水、环卫设施、电力设施、防灾设施、消防设施等必须控制的城市基础设施用地划入城市黄线。主要包括公交首末站 1 处，岭丰水厂 1 座，环卫综合服务站 1 座，220kV 同山变、110kV 西河变和 110kV 后葛变 3 座变电站。

城市橙线：将乡镇级及以上教育、卫生、文化、体育、社会福利设施等需要重点保障的公共服务设施用地划入城市橙线。主要包括 2 所高校，分别为浙江药科职业大学和宁波城市职业技术学院奉化分院；1 所高中，为奉化中学（含锦溪高级中学）；2 所初中，分别为萧王庙中学和锦溪书院；1 所小学，为萧王庙中心小学。2 处医疗卫生设施，分别为宁波市强制医疗所和街道社区卫生服务中心。1 处文化体育设施，为街道文体中心。4 处养老设施，分别为街道居家养老服务中心、滕头养生颐乐园、静泽怡养院和泉溪江养老院。

城市紫线：将县级及以上文保单位、历史建筑等划入城市紫线进行重点控制。主要包括萧王庙、青云孙氏宗祠（含藏书楼、议事厅）、孙鹤皋旧居和云溪庙 4 处区级及以上文物保护单位，青云堂前弄 10 号民居（仁为美阊门）等 11 处历史建筑。

工业用地控制线：将需要重点保障的工业用地、新型产业用地等划入工业用地控制线。主要为大埠一般产业社区。

4.3 划定村庄建设边界

将城镇开发边界外相对集中的农村居民点建设用地及因村庄建设和发展需要必须实行规划控制的区域划入村庄建设边界。规划至2035年，萧王庙街道划定村庄建设边界约3.51平方千米。

五、国土空间用途分区

农田保护区：为永久基本农田相对集中需严格保护的区域。严格落实永久基本农田特殊保护制度，依法确定不得擅自占用或改变用途。

生态控制区：为省级以上公益林、饮用水源保护地。以生态保护和修复为主导用途，原则上保留原貌，强化生态保育和生态建设，限制开发建设活动。

城镇发展区：为城镇集中开发建设区域，包括居住生活区、商业商务区、工业发展区、综合服务区等。严格控制城镇集中建设区以外的各项城镇建设。

乡村发展区：为农田保护区外，为满足农林牧渔等农业发展以及农民集中生活和生产配套的区域，包括村庄建设区、一般农业区、农田整备区和林业发展区。

萧王庙街道不涉及生态保护区和其他保护利用区。

六、支撑体系与安全保障

6.1 城乡交通体系

街道范围内布局高速公路、骨架干道等各层级道路网络以及轨道交通，形成便捷高效的城乡交通体系。其中高速公路为甬金高速，骨架干道为宁波大道（暂名）、奉化大道（暂名），省道为江拔线（S209）、S310，县道为弥勒大道（X321）、奉溪二通道（X332）、X317、X301、X333。同时，预控 1 条轨道交通线路空间。

6.2 城乡社区生活圈

包括城镇社区生活圈和乡村社区生活圈。

在街道中心集中打造城镇社区 15-10-5 分钟生活圈，其中 15 分钟生活圈主要包括街道服务中心、派出所、中小学、街道社区卫生服务中心、街道文体活动中心、街道养老院等。

在外围乡村地区构筑乡村社区 15 分钟生活圈，以行政村为单位，须配置村委会、文化站、老年活动站、村级体育活动中心（室）、室外健身场地、医疗卫生站、养老服务站、小卖部等。鼓励设置村幼儿园、红白喜事厅、金融电信服务点、公交站点等设施。

6.3 市政基础设施

落实区级国土空间规划及相关专项规划要求，促进基础设施共享，逐步建立科学完善的市政基础设施供给体系。保留街道内 1 座现状城市水厂，2 座现状污水泵站，1 座 220kV 变电所和 1 座环卫综合服务站。规划新增 1 座配水站、1 座给水泵站，2 座 110kV 变电所

和 1 座消防救援站，保障区域健康、可持续发展。

6.4 防灾减灾体系

规划完善街道内消防救援体系，建立健全街道内疏散通道系统，完善各村应急避难场所建设，提升防灾减灾能力。各排水防涝工程体系进一步完善，排水防涝能力与建设海绵城市、韧性城市要求更加匹配，提高城市的防洪排涝能力。

6.5 历史文化保护

加强历史文化资源保护与利用，设置正负面管控清单。

规划对 1 个历史文化名村与传统村落青云村、4 处文物保护单位、12 处文保点、11 处历史建筑进行保护。

七、国土综合整治与修复

农用地整治和村庄整治：以乡村振兴为目标，结合村庄布局优化要求，开展农业空间整治与修复，稳步有序实施高标准农田建设、垦造耕地、耕地功能恢复、建设用地复垦、耕地质量提升、旱地改水田和“百千万”永久基本农田集中连片整治工程。

生态修复：保护山林生态空间，对森林进行保护修复。开展新增造林，森林质量精准提升，保护区域内古树名木；加强生物多样性保护；强化奉化江流域源头山水林田湖综合治理，提升生态服务功能。

低效工业用地、城镇低效用地整治与更新：坚持生态保护优先，节能降耗，淘汰落后产能，整治工业集聚区外围低散乱企业（作坊）。整治低效建设用地、废弃地等，通过拆违、新建、建筑整饬、环境

整治等方法，改善道路市政及公共设施配套、改善人居环境、提升城市形象。

八、实施保障

规划分期实施：落实“十四五”期间重要实施项目，包括生态修复与土地综合整治工程、建设用地节约集约示范工程、城镇能级提升工程、防灾减灾与安全工程、绿水青山就是金山银山畅通工程、基础设施与市政设施提标升级工程等。

规划数据库建设：建立乡镇级国土空间规划数据库，纳入同级国土空间规划“一张图”实施监督信息系统，实现国土空间规划编制、审批、修改和实施监督的全过程在线管理。

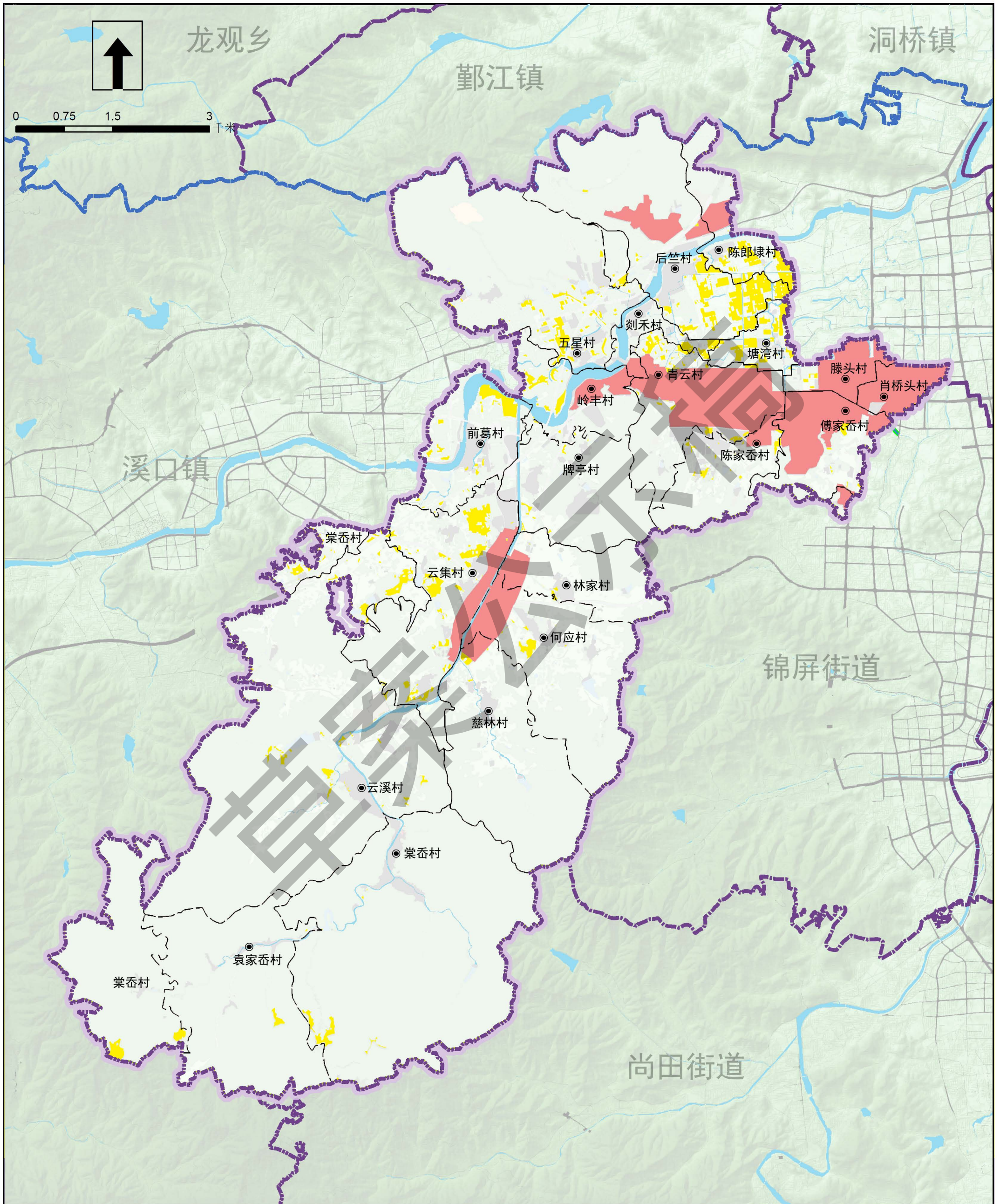
规划实施的保障措施：实施分区分类用途管制制度，落实规划动态评估调整机制，强化规划和自然资源执法监督。

附图

- 1、国土空间三条基本控制线规划图
- 2、国土空间总体格局规划图
- 3、镇村体系规划图
- 4、国土空间用途分区规划图
- 5、城乡生活圈和公共服务设施规划图
- 6、综合交通规划图
- 7、历史文化保护规划图

宁波市奉化区萧王庙街道国土空间总体规划(2021-2035年)

国土空间三条基本控制线规划图



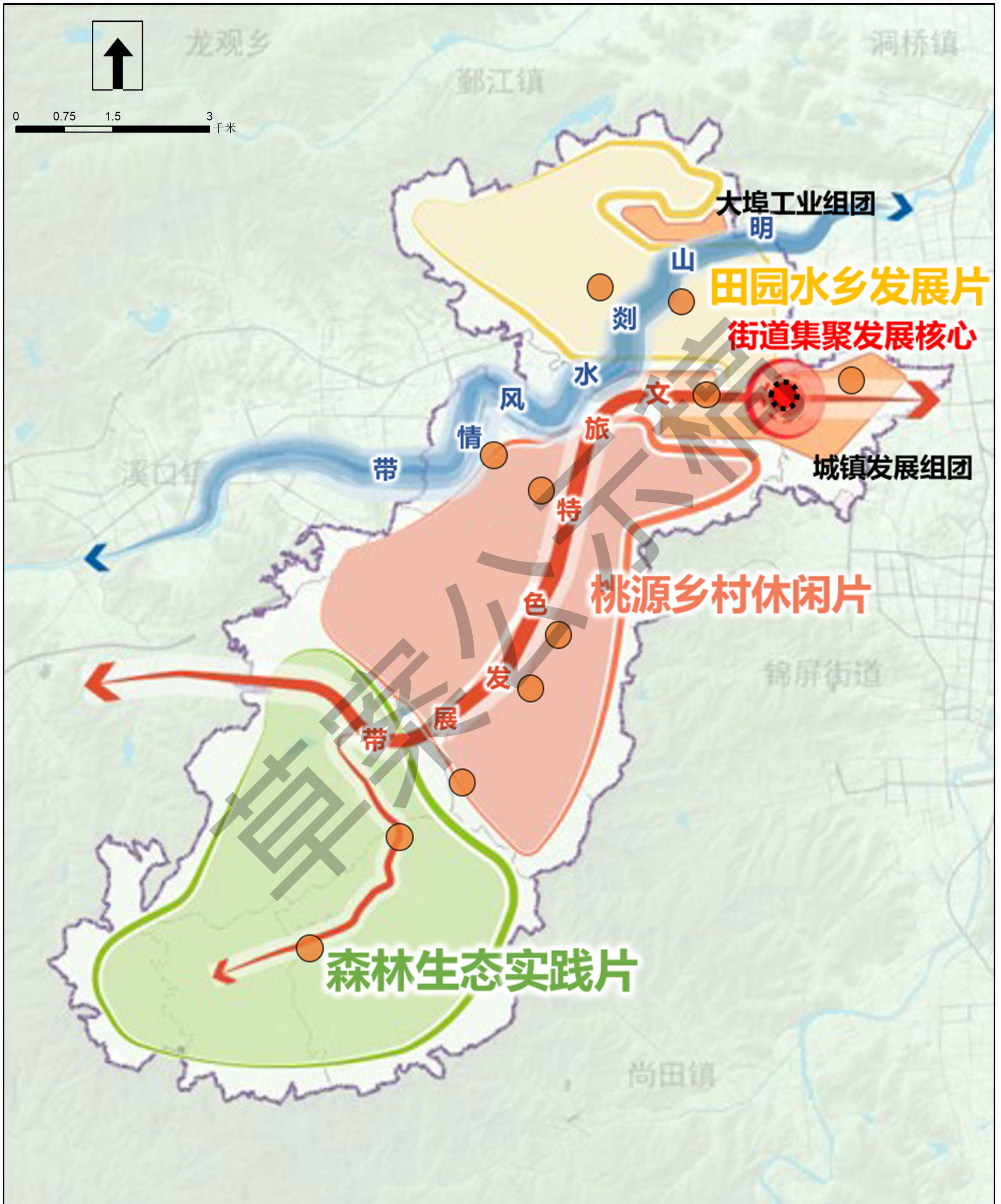
图例

- 城镇开发边界
- 永久基本农田
- 行政村界线
- 镇/街道界线
- 区县界线

图1

宁波市奉化区萧王庙街道国土空间总体规划 (2021-2035年)

国土空间总体格局规划图



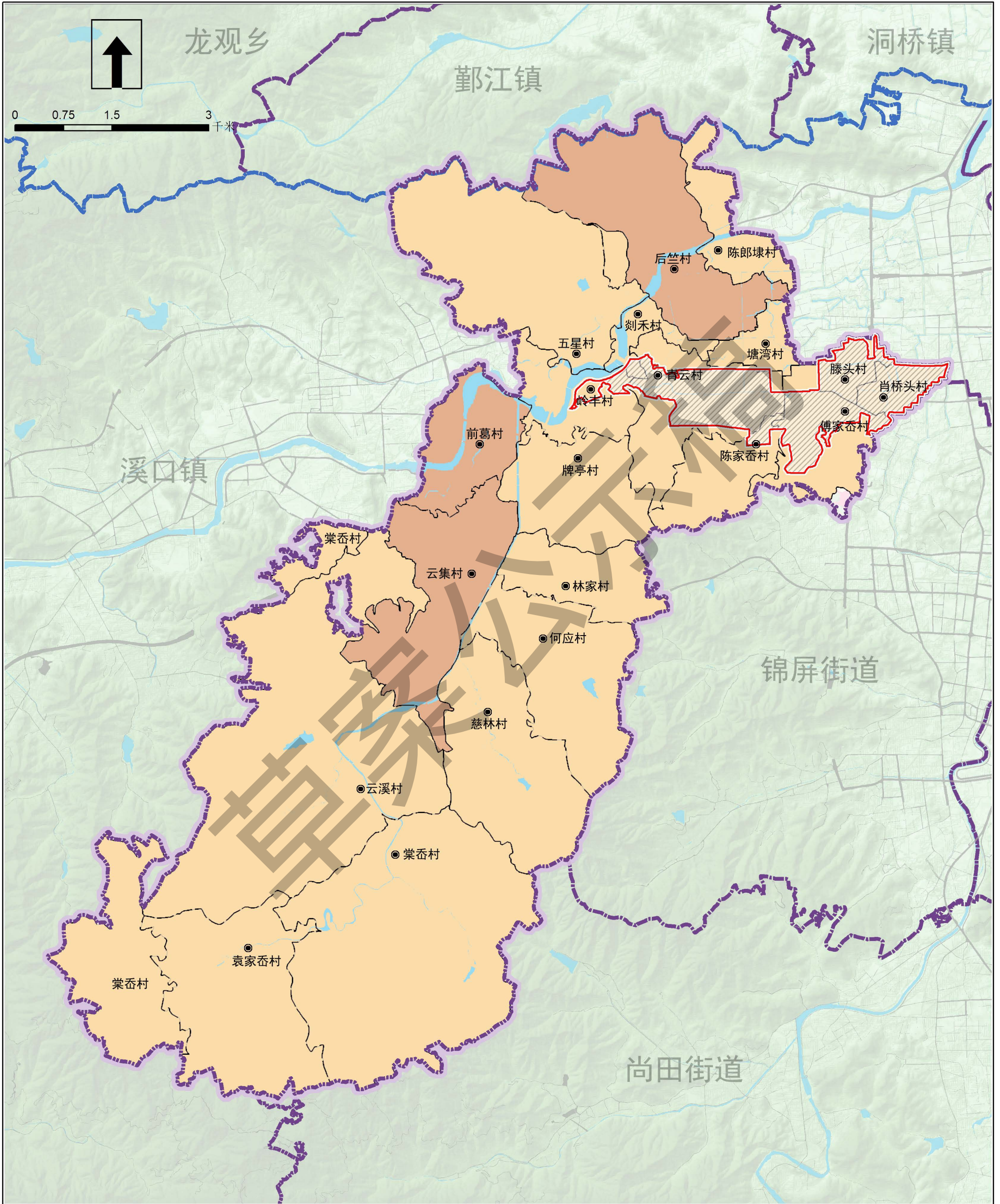
图例

- | | | | |
|--|----------|--|--------|
| | 发展核心 | | 行政村界线 |
| | 发展轴带 | | 镇/街道界线 |
| | 城乡发展片 | | 区县界线 |
| | 城乡公共服务节点 | | |

图2

宁波市奉化区萧王庙街道国土空间总体规划(2021-2035年)

镇村体系规划图



图

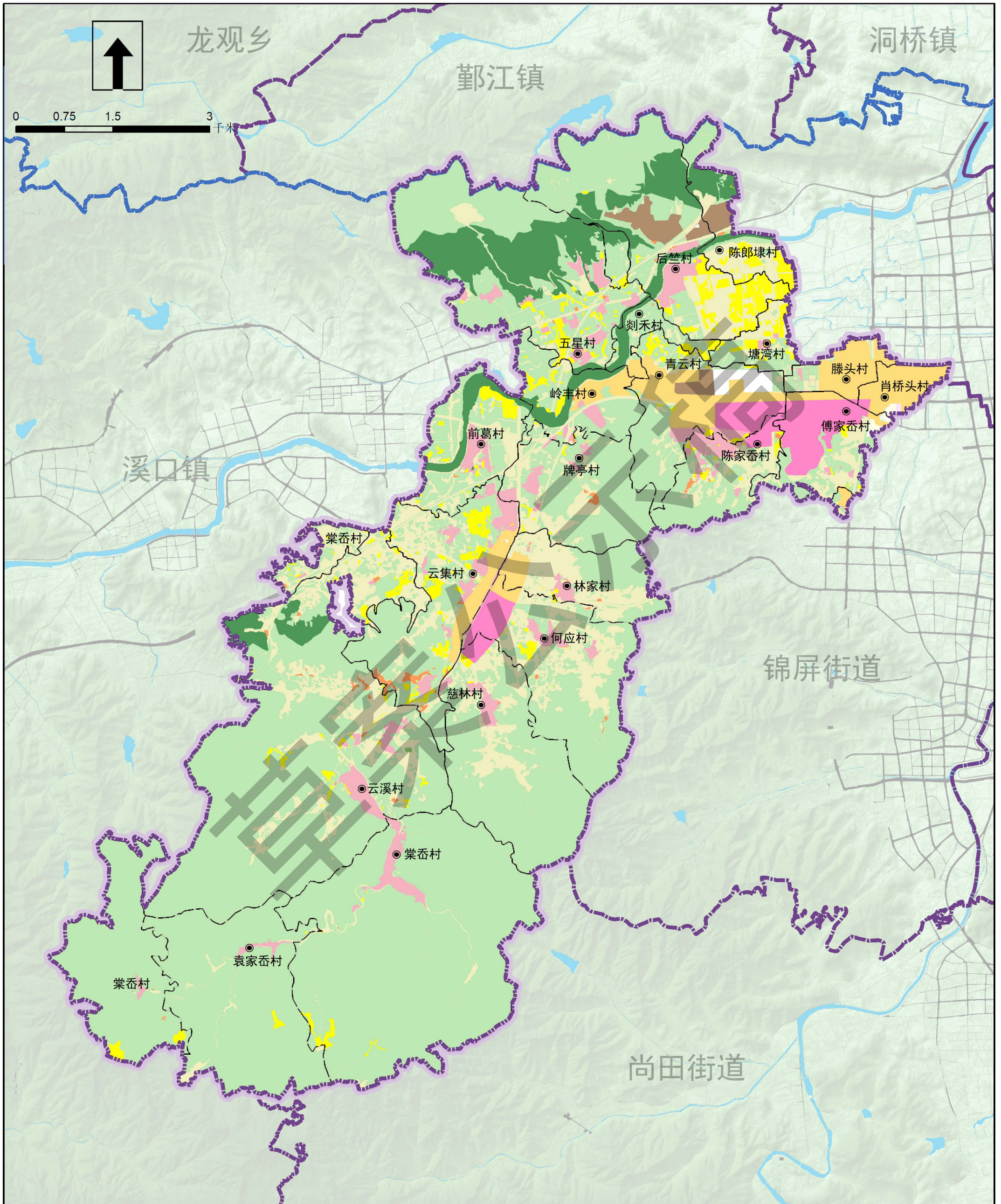
例

- 镇区范围
- 中心村
- 一般村
- 行政村界线
- 镇/街道界线
- 区县界线

图3

宁波市奉化区萧王庙街道国土空间总体规划(2021-2035年)

国土空间用途分区规划图



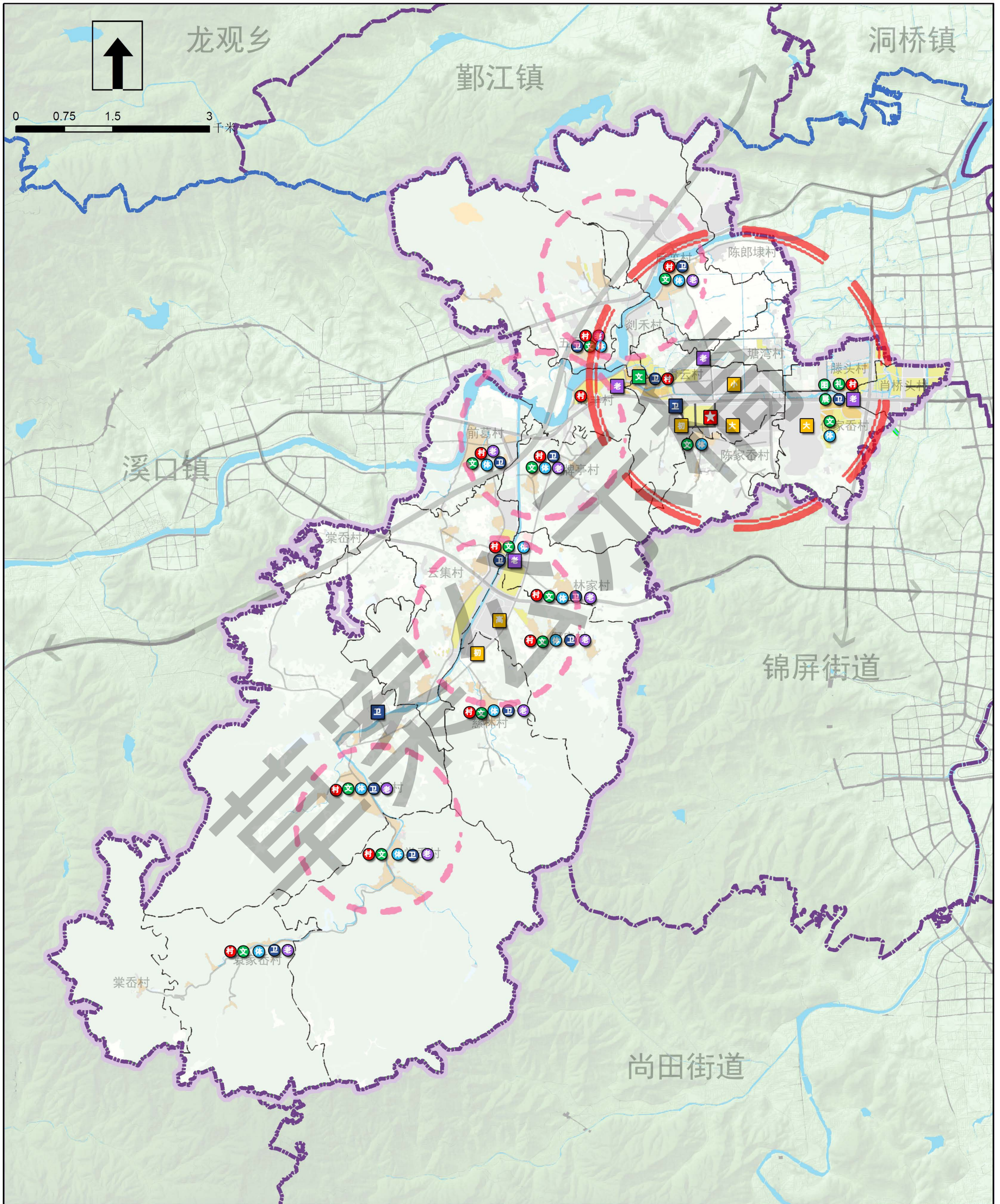
图例

- | | | | |
|-------|-------|--------|------|
| 生态控制区 | 工业发展区 | 农田整备区 | 区县界线 |
| 农田保护区 | 战略预留区 | 林业发展区 | |
| 居住生活区 | 村庄建设区 | 行政村界线 | |
| 综合服务区 | 一般农业区 | 镇/街道界线 | |

图4

宁波市奉化区萧王庙街道国土空间总体规划 (2021-2035年)

城乡生活圈和公共服务设施规划图

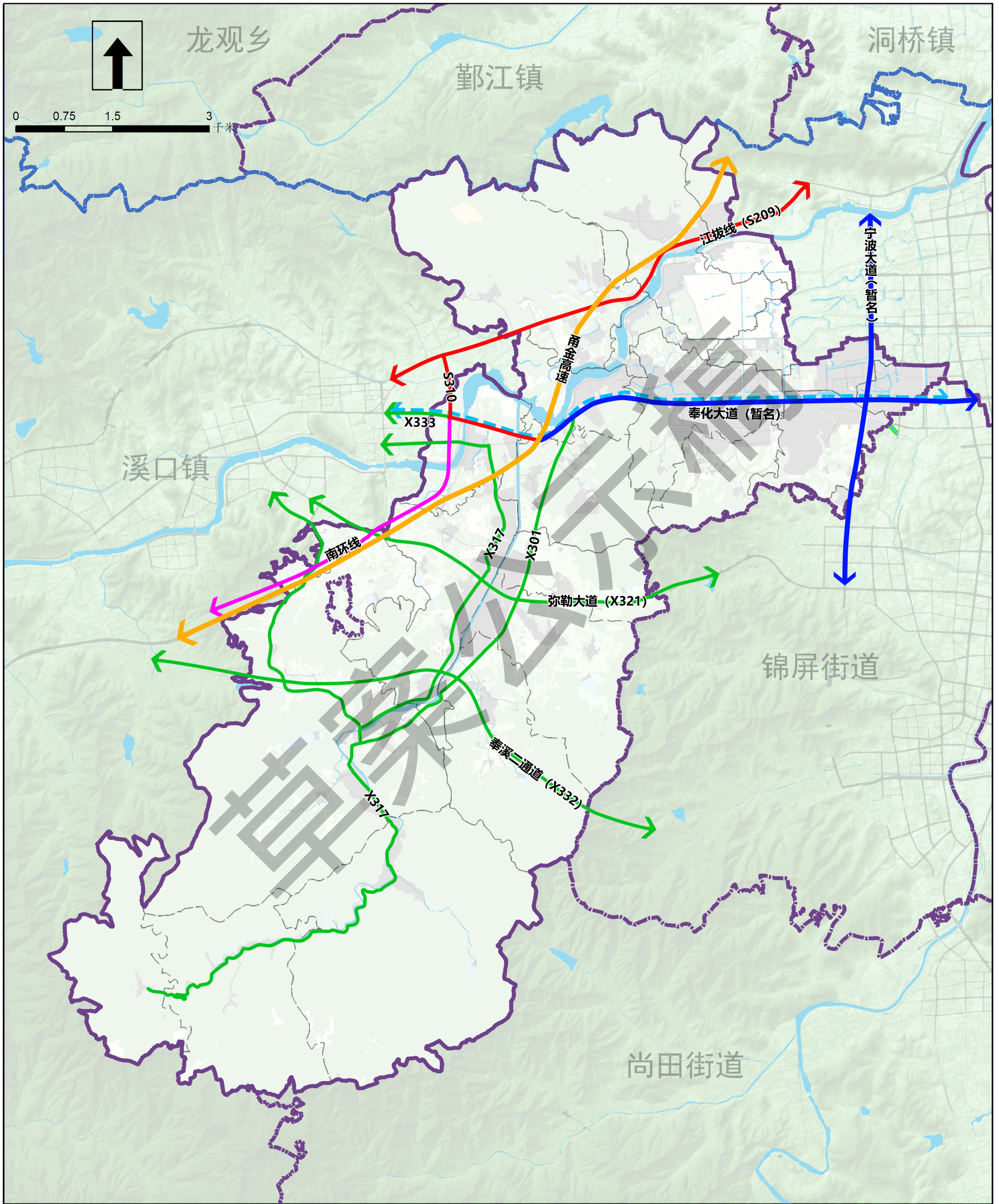


图例	★ 街道服务中心	中 教育设施	⚕ 社区/村级卫生设施	🏠 农村宅基地	⬜ 区县界线
	🏘 村委会	🏊 镇/街道级体育设施	👴 镇/街道级及以上养老院	🏡 城镇生活圈	🔵 镇/街道界线
	📖 镇/街道级文化设施	🏊 社区/村级体育设施	🏠 社区/村级居家养老服务中心/站	🌿 乡村生活圈	
	🌿 社区/村级文化设施	🏠 镇/街道级及以上卫生设施	🏡 城镇住宅用地	⬜ 行政村界线	

图5

宁波市奉化区萧王庙街道国土空间总体规划 (2021-2035年)

综合交通规划图



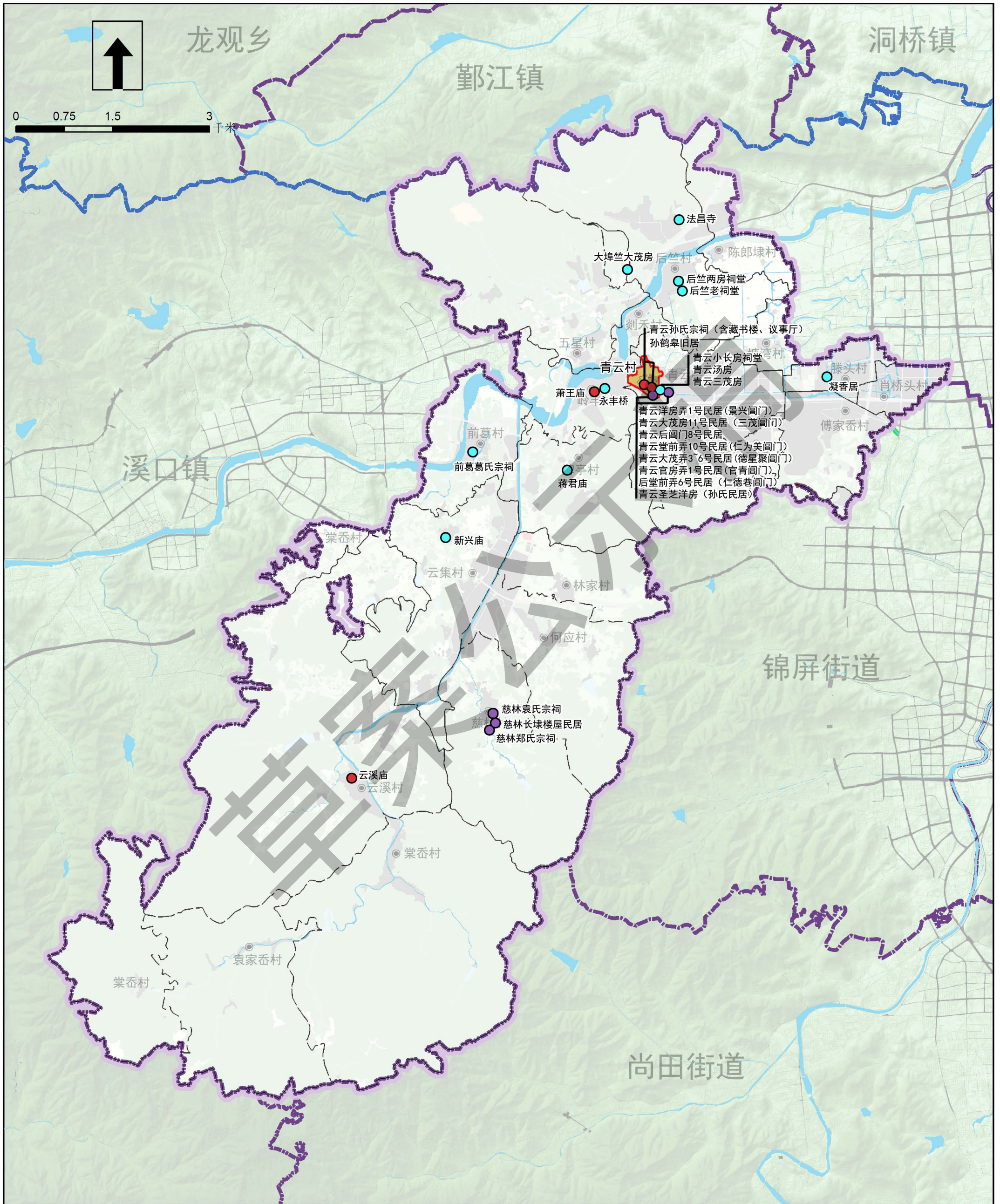
图例

- | | | | |
|--|------|--|-------------|
| | 高速公路 | | 主干路 |
| | 省道 | | 轨道交通 (空间预控) |
| | 县道 | | 镇/街道界线 |
| | 骨架干道 | | 区县界线 |

图6

宁波市奉化区萧王庙街道国土空间总体规划(2021-2035年)

历史文化保护规划图



图例

- 历史文化名村与传统村落
- 文物保护单位
- 文物保护单位
- 历史建筑
- 区县界线
- 行政村界线
- 镇/街道界线

图7