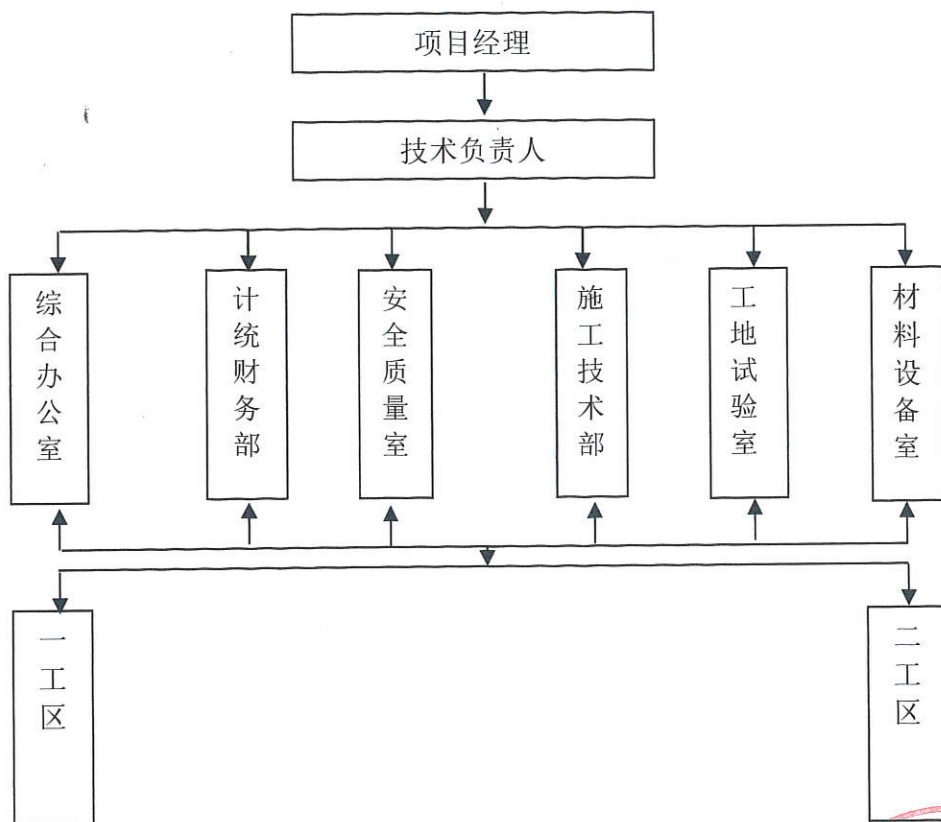


六、项目管理机构

拟为承包本标段工程设立的组织机构以框图方式表示



说明：

根据本合同的工程特点和施工条件，为确保施工质量、进度及安全等目标的实现，拟组建管理水平高、技术力量雄厚的队伍来承担该段工程的建设任务，成立项目经理部。项目经理部下设二部四室、二工区。实行项目法管理和项目经理负责制管理，负责与业主、监理、设计、地方村镇及有关部门的工作协调，接受业主、监理监督，对外关系以及总体计划安排、生产调度、材料供应、工程款结算和分配，协调施工中出现的等问题等。