



杭州市国土空间总体规划

2021-2035年

(草案公示)



草案公示公告

建立“多规合一”的国土空间规划体系并监督实施是党中央作出的重大决策部署。按照国家统一要求，结合杭州实际，我市自2019年起开展了《杭州市国土空间总体规划（2021-2035年）》（以下简称《规划》）的编制工作。《规划》围绕构建“一核九星、双网融合、三江绿楔”的特大城市新型空间格局，统筹推进城乡发展，实现共同富裕。

目前，《规划》草案已经编制完成，为了让公众充分了解草案内容，现进行草案公示，征询公众意见。公示时间为2021年5月31日起至2021年6月30日，共30天。

《规划》草案可在杭州市规划和自然资源局网站（网址：<http://ghzy.hangzhou.gov.cn/>）、杭州规划和自然资源局微信公众号上查阅。

社会各界可通过邮寄或发送电子邮件方式提出意见建议。邮寄地址：浙江省杭州市解放东路18号市民中心C座905杭州市规划和自然资源局国土空间规划处（请在信封上标注“杭州市国土空间总体规划意见建议”字样）；电子邮箱：hzgtkjztgh@foxmail.com（请在邮件标题标注“杭州市国土空间总体规划意见建议”字样）。联系人及电话：吴框框，0571-85254771

杭州市规划和自然资源局
2021年5月31日

前言

在国家推进生态文明建设和国土空间规划体系改革的新时期，杭州恰逢行政区划优化调整，为构建“一核九星、双网融合、三江绿楔”特大城市新型空间格局，杭州市人民政府编制了《杭州市国土空间总体规划（2021-2035年）》（以下简称《规划》）。

《规划》是深入贯彻“四个杭州”、“四个一流”的实践纲领，是构建新格局、打开新空间的发展蓝图和战略部署，是市域国土空间保护、开发、利用、修复和指导各类建设的行动纲领，是编制下位国土空间总体规划、详细规划、相关专项规划和实施国土空间用途管制的基本依据。

01

规划总则

GENERAL PROVISIONS

- 指导思想
- 规划原则
- 规划范围与期限

1.1 指导思想

高举习近平新时代中国特色社会主义思想伟大旗帜，深入贯彻习近平总书记对浙江、杭州工作的重要指示精神，全面落实党的十九大和十九届二中、三中、四中全会精神，**统筹推进“五位一体”总体布局，协调推进“四个全面”战略布局，贯彻落实新发展理念，统筹发展和安全，围绕“数智杭州·宜居天堂”的发展导向，加快建设社会主义现代化国际大都市，为本世纪中叶建成具有全球影响力的独特韵味别样精彩世界名城打下坚实基础，奋力展现“重要窗口”的“头雁风采”。**

1.2 规划原则

坚持 战略引领 建设 两城一都

坚持 区域协同 促进 共同富裕

坚持 底线思维 践行 绿色发展

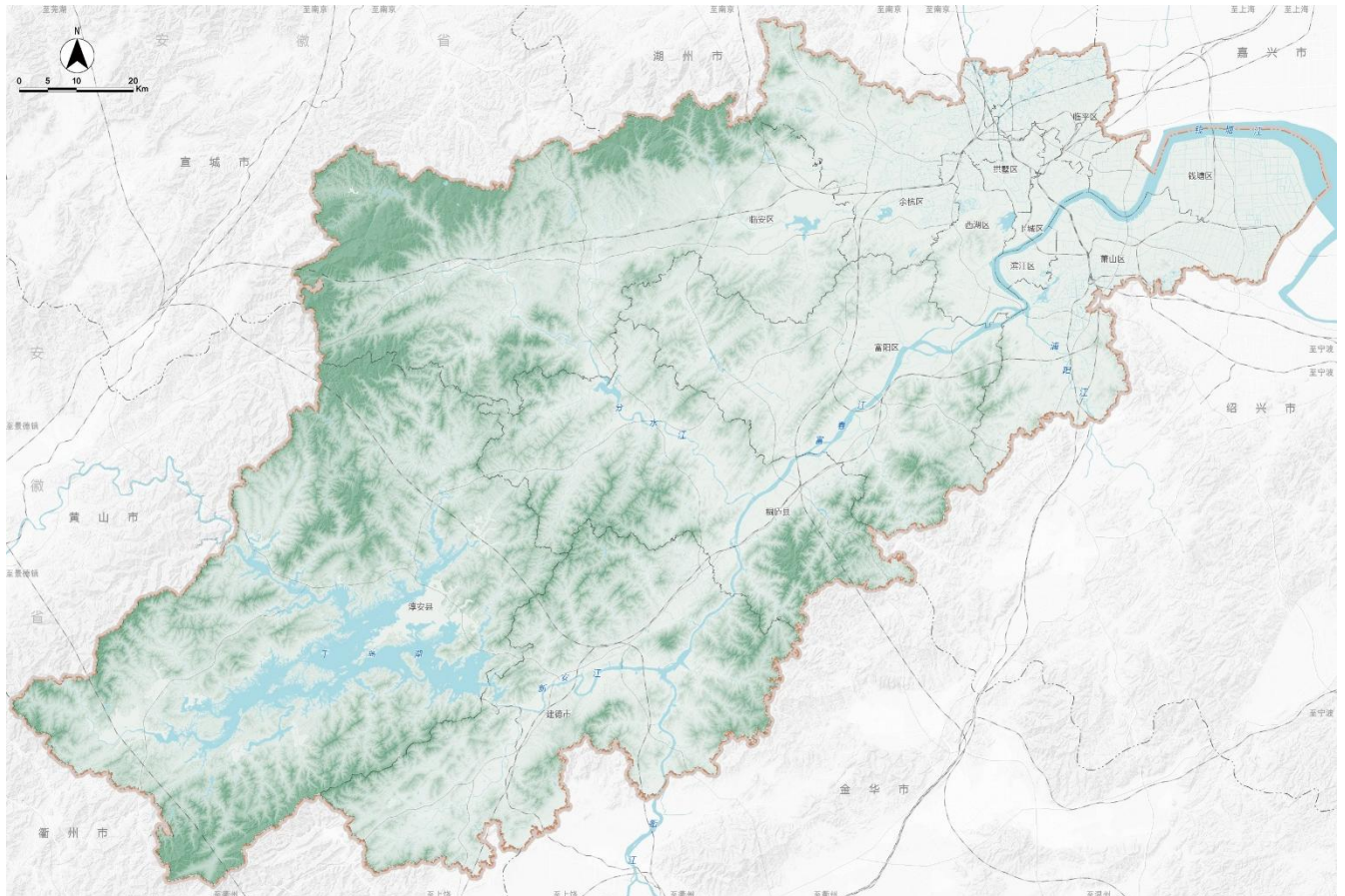
坚持 人民至上 注重 品质提升

坚持 空间智治 确保 有效实施

1.3 规划范围与期限

规划期限：2021年至2035年。近期至2025年，远期至2035年。

规划范围：杭州市行政辖区，包括上城、拱墅、西湖、滨江、萧山、余杭、临平、钱塘、富阳、临安10个市辖区，桐庐、淳安2个县，建德1个县级市，**总面积16850平方公里。**



02

构建特大城市新型空间格局

BUILD A NEW SPATIAL PATTERN OF MEGA-CITIES

- 目标愿景与指标体系
- 国土空间开发保护策略
- 发展规模与要素保障
- 完善“一核九星”空间格局
- 统筹划定落实“三条控制线”

2.1 目标愿景与指标体系

城市性质：浙江省省会，长江三角洲区域中心城市，国家历史文化名城，国家中心城市和国家综合性科学中心，全国数字经济第一城，国际文化旅游休闲中心，世界一流的社会主义现代化国际大都市。

总目标与分阶段目标

2050 独特韵味别样精彩的世界名城

2035 社会主义现代化国际大都市

2025 数智杭州 宜居天堂

世界视野
GLOBAL

中国样本
NATIONAL

杭州韵味
LOCAL

历史文化名城

创新活力之城

生态文明之都

2.2 国土空间开发保护策略

1

坚持科学布局
打开“一核九星”的新空间



2

坚持绿色发展
打开“两山”转化的新空间



3

坚持内涵提升
打开集约高效的新空间



4

坚持保护优先
打开资源配置的新空间



2.3 发展规模与要素保障

引导和控制人口增长

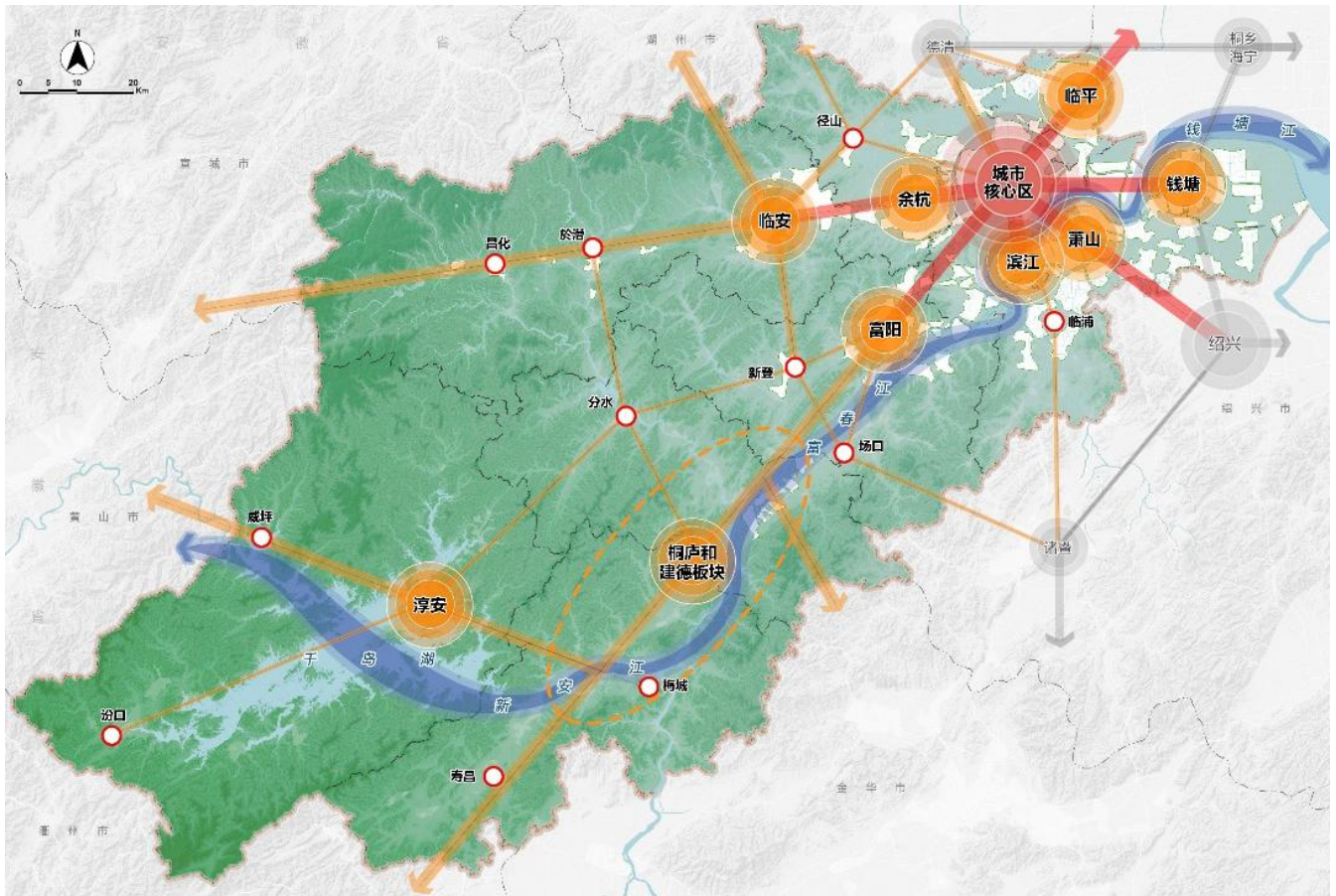
至**2035年**

- 常住人口规模 **1500万**人左右
- 服务管理人口规模 **2000万**人左右



2.4 完善“一核九星、双网融合、三江绿楔”的空间格局

多中心、网络化、组团式、生态型
打开新空间，加快构建特大城市新型空间格局



市域国土空间总体格局图

2.5 统筹划定落实“三条控制线”

优先划定 生态保护红线

在生态空间范围内具有特殊重要生态功能、必须强制性严格保护的区域。



严格保护 永久基本农田

为保障国家粮食安全和重要农产品供给，实施永久特殊保护的耕地。



合理划定 城镇开发边界

在一定时期内因城镇发展需要，可以集中进行城镇开发建设、以城镇功能为主的区域边界。



03

开放包容与区域协同

OPENNESS, INCLUSIVENESS AND REGIONAL COLLABORATION

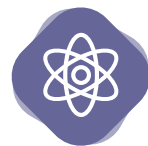
- 增强服务“双循环”的枢纽功能
- 融入长三角区域一体化发展
- 引领杭州都市圈协同发展

3.1 增强服务“双循环”的枢纽功能



增强**实体链接**
建设**国际性综合交通枢纽**

提升**萧山机场**枢纽能级与国际连接度
强化**国家铁路、公路枢纽地位**



增强**虚拟链接**
建设**全球平台城市**

建设**浙江自贸区杭州片区**
建设**数字贸易重要枢纽**
谋划**国际合作平台空间**



3.2 融入长三角区域一体化发展



全方位**对接上海**



联动发展**六条区域廊带**



提升**省会城市功能**



促进**区域生态共保**



唱好**杭甬“双城记”**



建设面向区域**重大战略板块**

3.3 引领杭州都市圈协同发展

推进**都市区毗邻区块同城化**

构建**钱塘江生态经济带**

建设**杭衢黄省际旅游合作示范区**



04

生态保护与绿色发展

ECOLOGICAL PROTECTION AND GREEN DEVELOPMENT

- 构建生态安全格局
- 加强自然资源保护利用
- 开展生态修复
- 创新“两山”转化通道
- 建设淳安特别生态功能区

4.1 构建生态安全格局



4.2 加强自然资源保护利用



4.3 开展生态修复

生态修复分类引导

生态修复重点区域

生态修复实施保障

4.4 创新“两山”转化通道

谋划“两山”转化
创新途径

建设“两山”转化
标志工程

完善“两山”转化
支撑体系

4.5 建设淳安特别生态功能区

1

建立水生态系统保护**新体系**

2

推进生态经济**高质量发展**

3

实施山水林田湖草**系统治理**

4

构建生态环境**共建共保机制**



05

乡村振兴与耕地保护

RURAL VITALIZATION AND PLOW-LAND PROTECTION

- 构建现代化农业空间
- 耕地保护与粮食安全
- 建设美丽数智杭派乡村
- 推进全域土地综合整治

5.1 构建现代化农业空间

“三区一带，一片多点”的农业空间格局

三区：钱塘围垦平原耕作区、萧山平原耕作区和余杭平原耕作区

一带：“三江一湖”沿岸特色农业带

一片：中西部生态农林片

多点：多个现代农业园和都市农业公园

5.2 耕地保护与粮食安全

**加强
耕地保护与利用**

**严保
永久基本农田**

**保障
粮食和蔬菜自给空间**

**创新
耕地保护监督管理**

5.3 建设美丽数智杭派乡村

- 1 明确乡村地区规划指引
- 2 引导村庄分类有序布局
- 3 打造蔓藤乡居特色村区
- 4 开展乡村人居环境整治
- 5 统筹城乡公共服务与基础设施网络
- 6 保障三产融合发展空间
- 7 赋能乡村空间数智治理



5.4 推进全域土地综合整治

1
开展
农用地整治

2
开展
农村建设用地整治

3
推动
“百千万”连片保护

An aerial photograph of a city featuring a wide river, a large stone bridge with multiple arches, and traditional Chinese architecture. The scene is bathed in a warm, golden light, suggesting late afternoon or early morning. In the background, modern buildings and industrial structures are visible under a hazy sky.

06

历史文化与景观风貌

CULTURAL HISTORY AND LANDSCAPE

- 打造世界文化遗产群落
- 完善历史文化保护体系
- 彰显城乡景观风貌特色
- 塑造人文景观交融的魅力空间

6.1 打造世界文化遗产群落

保护西湖文化景观世界遗产

保护中国大运河（杭州段）世界遗产

保护良渚古城遗址世界遗产

推动具备条件的项目申报世界遗产



6.2 完善历史文化保护体系



6.3 彰显城乡景观风貌特色

维育城乡特色风貌

加强特色风貌保护

控制景观廊道和景观要素

管控城镇建设强度

加强城市设计传导



6.4 塑造人文景观交融的魅力空间

推动西湖西溪“双西合璧”

打造“湿地水城”

唱好西湖湘湖“西湘记”





07

创新活力与产业发展

INNOVATION VITALITY AND INDUSTRIAL DEVELOPMENT

- 建设面向世界的创新策源地
- 推动制造业高质量发展
- 提升国际化服务能级

7.1 建设面向世界的创新策源地

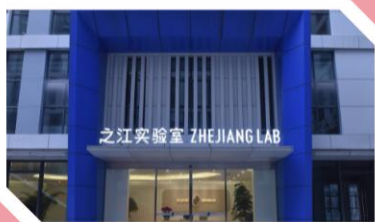
创建综合性国家科学中心，打造全国数字经济第一城



城西科创大走廊



未来科技城



之江实验室



杭州高新区（滨江）

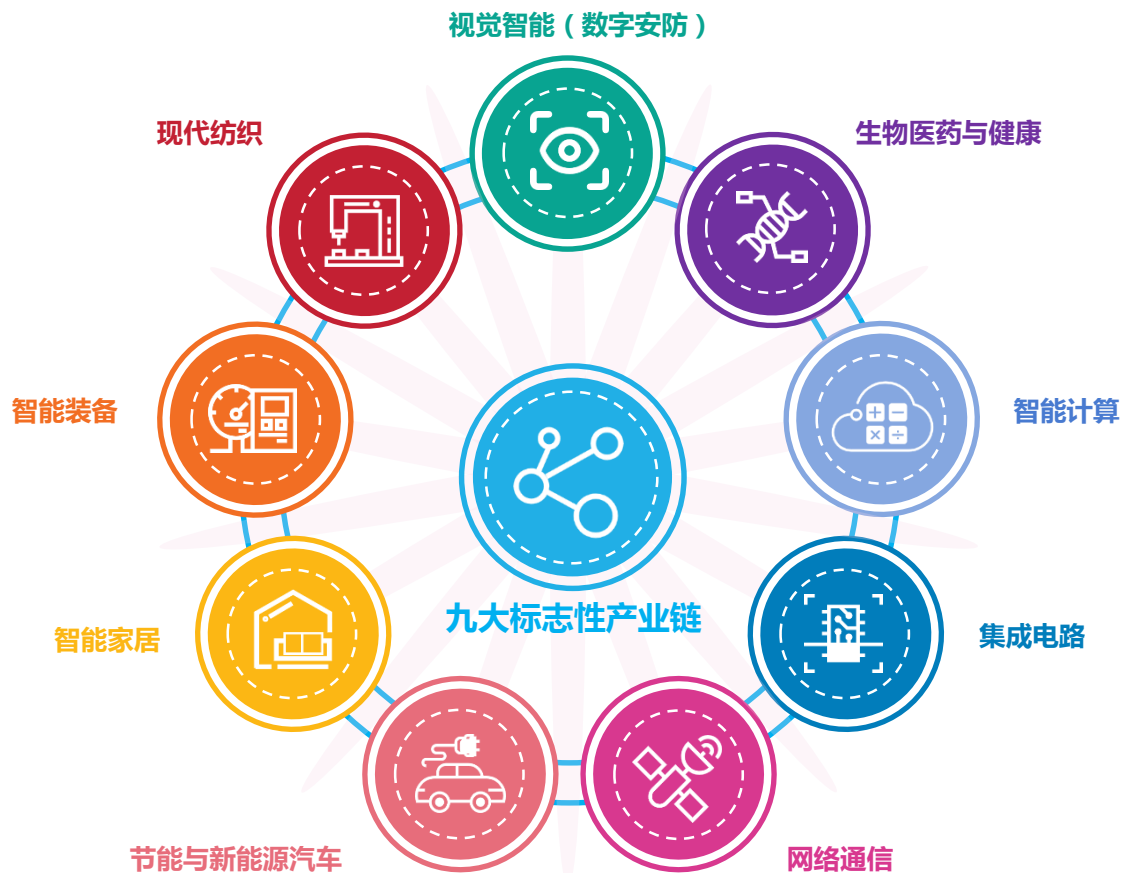


梦想小镇

7.2 推动制造业高质量发展

构建“一湾两环、多点支撑”的制造业整体格局

构建九大标志性产业链，整合提升重点产业平台



7.3 提升国际化服务能级



之江文化创意园

01

建设
国际文化创意中心



西溪国家湿地公园

02

建设
国际旅游休闲中心



钱江新城

03

建设
国际金融科技中心



会展新城

04

建设国际会展之都
和赛事之城



湖滨步行街

05

建设
国际消费中心城市



08

内涵提升与集约高效

CONNOTATION PROMOTION AND INTENSIVE EFFICIENCY

- 加大存量土地盘活
- 加大地下空间开发利用
- 推进精准高效供地
- 加快土地二级市场流转
- 开展城市有机更新
- 加强乡村土地资源管控

8.1 加大存量土地盘活

- 推动“批而未供”用地供应
- 加快“供而未用”土地利用
- 提高工业用地开发强度

8.2 加大地下空间开发利用

- 加强规划统筹开发
- 实施分区管控
- 探索分层利用

8.3 推进精准高效供地

- 优化用地供应结构
- 实施土地市场化配置
- 加强土地复合利用

8.4 加快土地二级市场流转

- 创新土地流转运行模式
- 规范转让、出租、抵押规则
- 加强监测监管



8.5 开展城市有机更新

聚焦**低品质**存量

聚焦**低效益**存量

聚焦**低强度**存量

分类分区推进城市有机更新

8.6 加强乡村土地资源管控

加强**宅基地**管控
积极盘活闲置农房

探索**集体经营性**
建设用地利用

规范**农用地**
经营权流转



09

品质生活与宜居环境

QUALITY LIFE AND LIVABLE ENVIRONMENT

- 宜居社区与公共服务体系
- 多元住房供应体系
- 公园绿地系统

9.1 宜居社区与公共服务体系

建设全年龄段友好城市，打造“幸福宜居天堂”

建设“十五分钟”社区生活圈



社区生活圈示意图

推进优质公共服务设施均等化

-  **以文惠民**：完善文化服务设施体系
-  **学有优教**：构建全年龄段教育设施体系
-  **全民康体**：完善体育健身设施体系
-  **病有良医**：完善医疗服务设施体系
-  **老有颐养**：完善养老服务设施体系
-  **弱有众扶**：完善残疾人服务设施体系

9.2 多元住房供应体系

多主体供应
多渠道保障
租购并举的
住房供应体系



留杭安居

加大供应多样化、可负担的住房



宜居改善

适度增加品质化、改善型的住房



适老颐养

加强适老化住宅改造和建设

9.3 公园绿地系统

构建“郊野公园-城市公园-社区（村镇）公园”的公园绿地系统，实现推窗见绿、开门见园，打造高品质生态园林城市。





10

综合交通与绿色出行

COMPREHENSIVE TRANSPORTATION SYSTEM AND GREEN TRAVEL

- 国际性综合交通枢纽
- 智慧绿行品质天堂

10.1 国际性综合交通枢纽

连通全球

直联全国

快连长三角



10.2 智慧绿行品质天堂

都市可达、全市快联、多心加密、核星互通

建设
精彩公交都市



建设
高效通达路网



打造
绿色慢行天堂



建设现代化
交通治理体系



11

安全韧性与基础设施

SAFETY RESILIENCE AND INFRASTRUCTURE

- 应对气候变化
- 市政基础设施体系
- 城市安全保障与风险防控应对

11.1 应对气候变化

多措并举
促进减碳

提高
生态碳汇能力

应对
海平面上升

缓解
城市热岛效应

推进
海绵城市建设

11.2 市政基础设施体系



11.3 城市安全保障与风险防控应对



12

规划传导与实施保障

PLANNING CONDUCTION AND IMPLEMENTATION SAFEGUARD

- 规划实施传导
- 用途管制制度
- 近期建设安排
- 规划监测评估预警
- “一张图”实施管理机制
- 规划政策保障体系

规划传导 实施保障



强化规划传导



实行用途管制



制定近期建设计划



加强规划实施监督



建立国土空间规划“一张图”



完善规划政策保障

東南形勝 三吳都會
錢塘自古繁華

一棹九星 世界名城
擘畫美無天堑

感谢百度图片、视觉中国和杭州日报提供图片

感谢微软字体提供字体

杭州市规划和自然资源局