

自然保护地、人与自然和谐示范项目

——杭州西湖风景名胜区美丽乡村规划设计项目

2023.9



一、项目背景

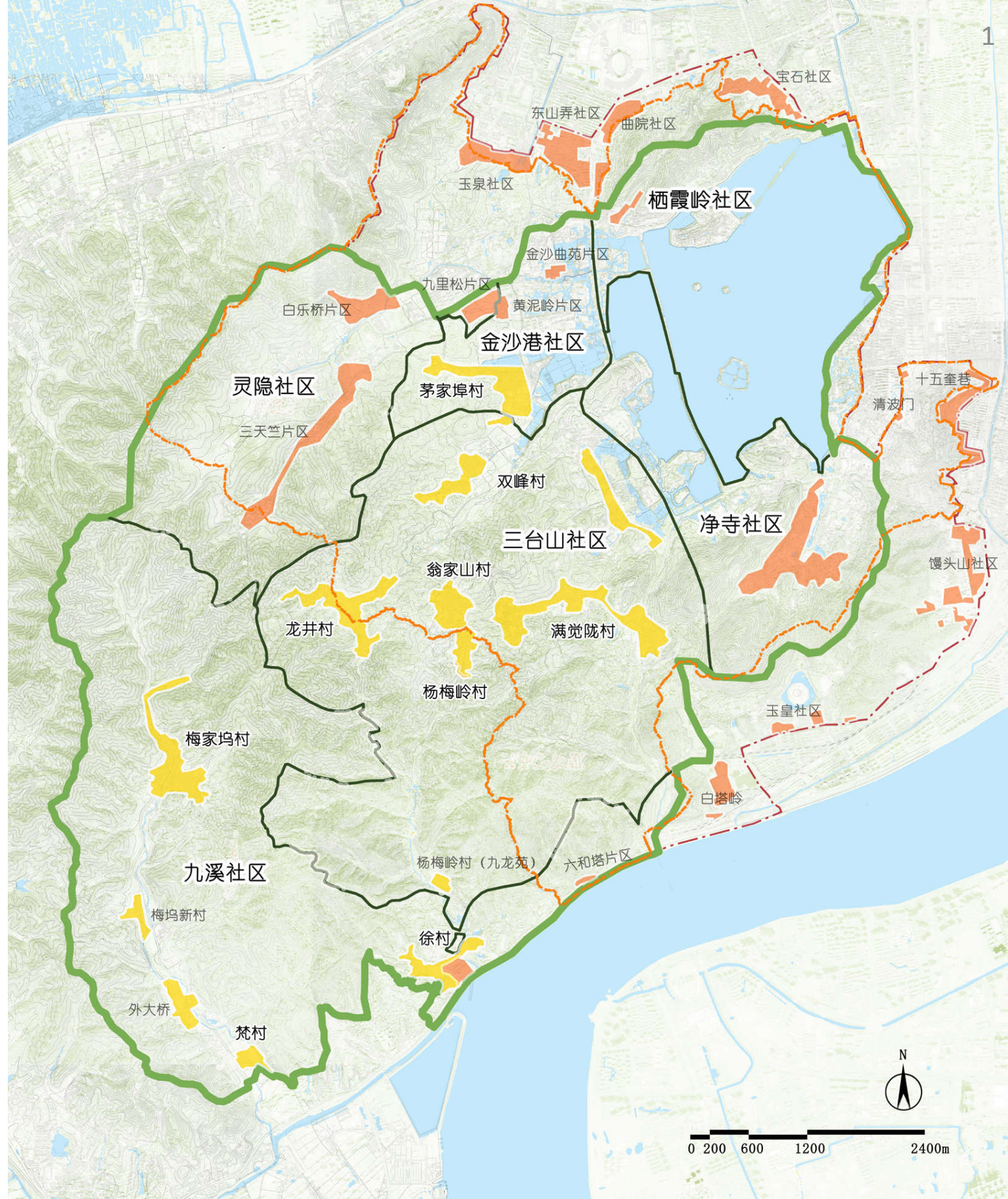
西湖风景名胜区范围内的居民点，涉及西湖街道、灵隐街道、北山街道、南星街道、紫阳街道，和清波街道，其中**西湖风景名胜区托管区**范围内的农居点，即位于西湖街道管辖范围的**九村六社区**是本次规划研究的研究对象。

西湖街道隶属于杭州市西湖区，由原西湖乡和西湖区南山街道于2002年合并而成，成立后交由西湖风景名胜区管理委员会托管。

街道辖区面积约48平方公里，下辖**双峰、龙井、徐村、梵村、茅家埠、满觉陇、杨梅岭、翁家山、梅家坞**九个行政村。

六社区指的是**净寺社区、三台山社区、九溪社区、栖霞岭社区、金沙港社区和灵隐社区**。

此外还包括三个股份经济合作社，分别为**灵隐股份经济合作社、金沙股份经济合作社，和南山股份经济合作社**。



壹 总论

1.1 项目背景	24
1.2 现状研判	25
1.3 规划定位	29
1.4 规划目标	30
1.5 规划依据	31
1.6 规划背景	35
1.7 规划策略	39
1.8 实施项目	59
1.9 后续政策研究方向建议	59

贰 村庄规划 (首批)

2.1 翁家山村	61
2.1.1 现状综合研判	62
2.1.2 规划方案	68
2.1.3 道路交通及游赏系统规划	70
2.1.4 配套服务设施	72
2.1.5 业态发展探讨	73
2.2 梵村	76
2.2.1 现状综合研判	77
2.2.2 规划方案	83
2.2.3 道路交通及游赏系统规划	85
2.2.4 配套服务设施	87
2.2.5 业态发展探讨	88
2.3 茅家埠村	91
2.3.1 现状综合研判	92
2.3.2 规划方案	97
2.3.3 道路交通及游赏系统规划	99
2.3.4 院落界面控制原则	101
2.3.5 配套服务设施	102
2.3.6 业态发展探讨	103
2.4 龙井村	106
2.4.1 现状综合研判	107
2.4.2 规划方案	125
2.4.3 道路交通及游赏系统规划	127
2.4.4 配套服务设施	129
2.4.5 业态发展探讨	130

叁 第二轮小结

3.1 规划村庄·····	134
---------------	-----

肆 山地型村庄

4.1 满觉陇村（上满、下满、杨家山）·····	139
4.1.1 现状综合研判·····	140
4.1.2 规划方案·····	147
4.1.3 道路交通及游赏系统规划·····	150
4.1.4 配套服务设施·····	153
4.1.5 业态发展探讨·····	154
4.2 杨梅岭村·····	155
4.2.1 现状综合研判·····	156
4.2.2 规划方案·····	162
4.2.3 道路交通及游赏系统规划·····	164
4.2.4 配套服务设施·····	165
4.2.5 业态发展探讨·····	166
4.3 梅家坞村·····	169
4.3.1 现状综合研判·····	170
4.3.2 规划方案·····	176
4.3.3 道路交通及游赏系统规划·····	178
4.3.4 配套服务设施·····	180
4.3.5 业态发展探讨·····	181

伍 山麓型村庄

5.1 满觉陇村（四眼井）·····	184
5.1.1 现状综合研判·····	185
5.1.2 规划方案·····	189
5.1.3 道路交通及游赏系统规划·····	191
5.1.4 配套服务设施·····	193
5.1.5 业态发展探讨·····	194
5.2 九溪徐村·····	195
5.2.1 现状综合研判·····	196
5.2.2 规划方案·····	202
5.2.3 道路交通及游赏系统规划·····	204
5.2.4 配套服务设施·····	207
5.2.5 业态发展探讨·····	208
5.3 双峰村·····	209
5.3.1 现状综合研判·····	210
5.3.2 规划方案·····	216
5.3.3 道路交通及游赏系统规划·····	218
5.3.4 配套服务设施·····	220
5.3.5 业态发展探讨·····	221