

仙居县经济开发区总体规划(2023-2035)

公示文件

仙居经济开发区管理委员会

2025.1

目录

- **1 规划总则**
- **2 规划目标**
- **3 总体规划**
- **4 分片区规划**

1 [规划总则]



1.1 规划总则

■ 指导思想

适应和引领经济社会新常态，实现高起点上新发展；转变发展方式、增强发展活力，建设绿色发展样板；优化城乡空间格局，推进产城镇村融合；坚持智慧引领、创新驱动，推进产业发展；完善公共服务功能，提升生活品质；加强生态环境、历史文化和景观风貌保护，彰显山水城市特色和魅力。

■ 规划期限

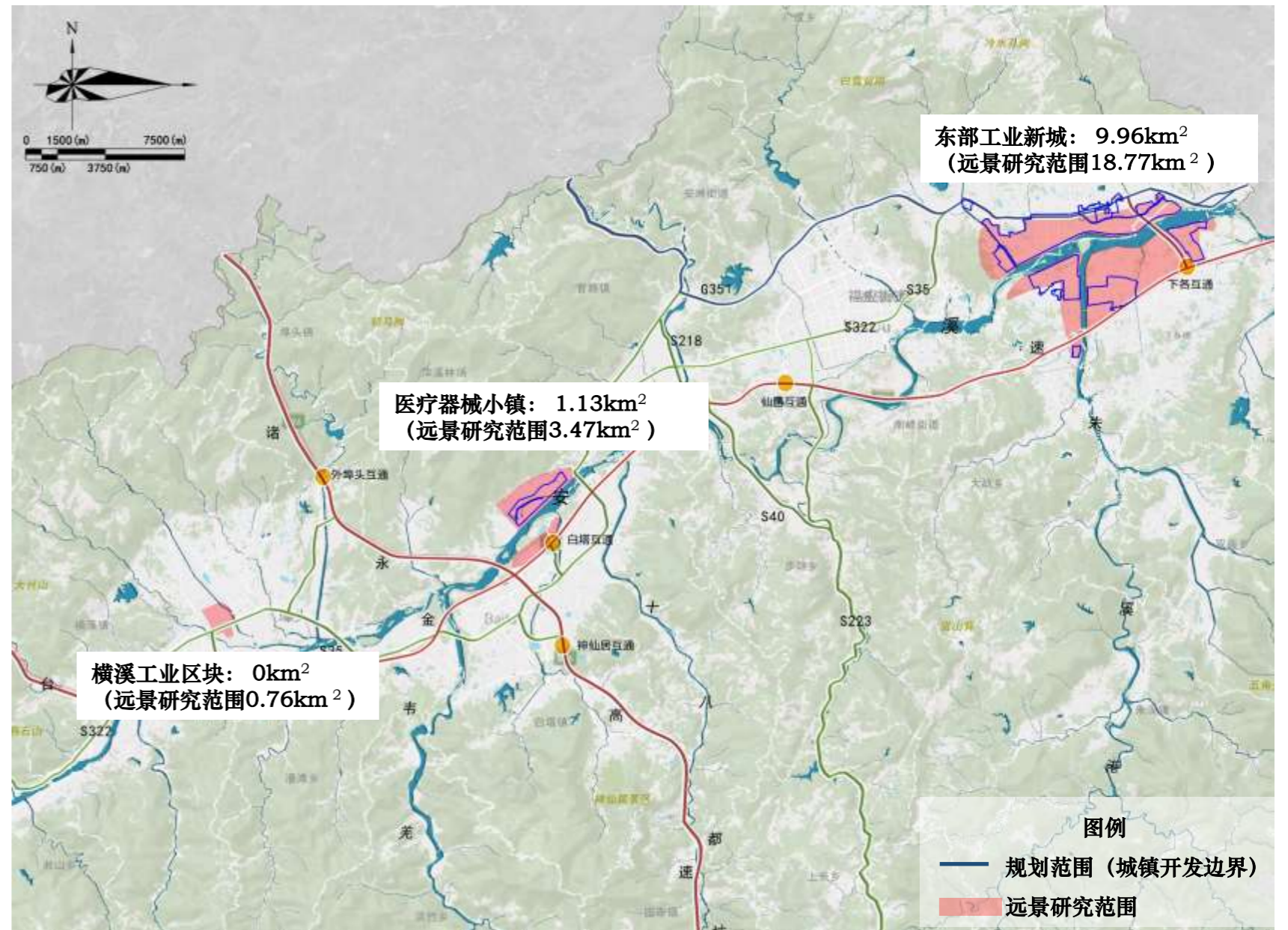
本规划的规划期限为2023-2035年。

■ 规划原则

- (1) 区域协调与整体性原则。
- (2) 生态文化优先原则。
- (3) 产城镇村融合原则。
- (4) 产业特色突出原则。
- (5) 可持续发展原则。

■ 规划范围

本次规划对象为仙居县经济开发区范围的三大板块，即东部工业新城、医疗器械小镇、横溪工业区块。为体现规划的系统性与前瞻性，本次规划范围在开发边界范围（-2035年，10.99平方千米）的基础上，纳入远景规划研究范围（-2050年），总面积为23.0平方千米。



规划范围图

2 [规划目标]



2.1 规划目标

发展动力

长三角全面融杭接沪重要基地

发展模式

仙居县高质量绿色发展的排头兵

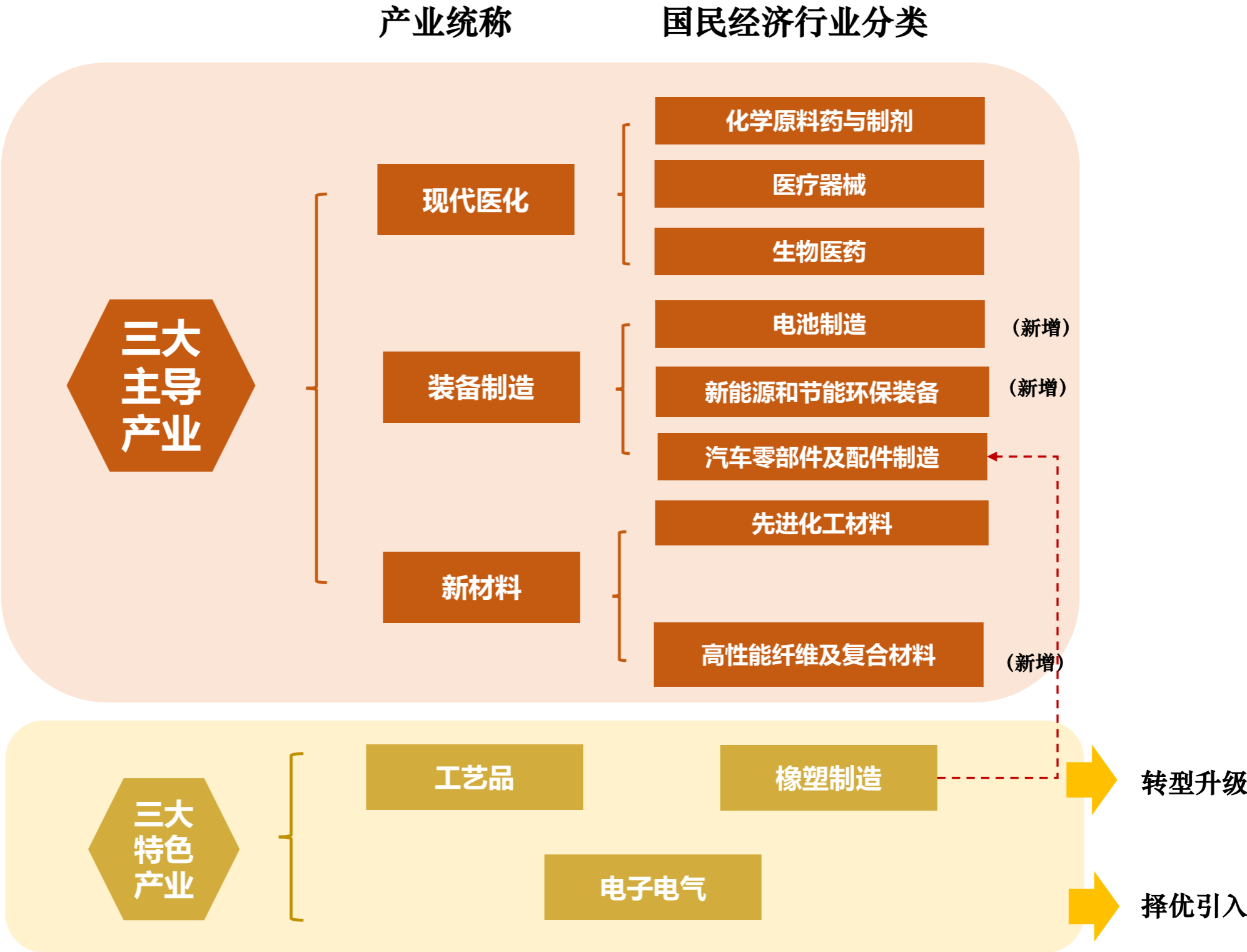
发展阶段

浙江省级高新技术产业开发区

2.2 产业定位

《浙江仙居经济开发区产业发展规划》

《仙居县国民经济和社会发展第十四个五年规划刚要》



3 [总体规划]



3.1 空间结构

规划结构——由永安溪科创长廊串联，形成“一城一镇一园”的空间结构。

其中：

“城”指东部工业新城；

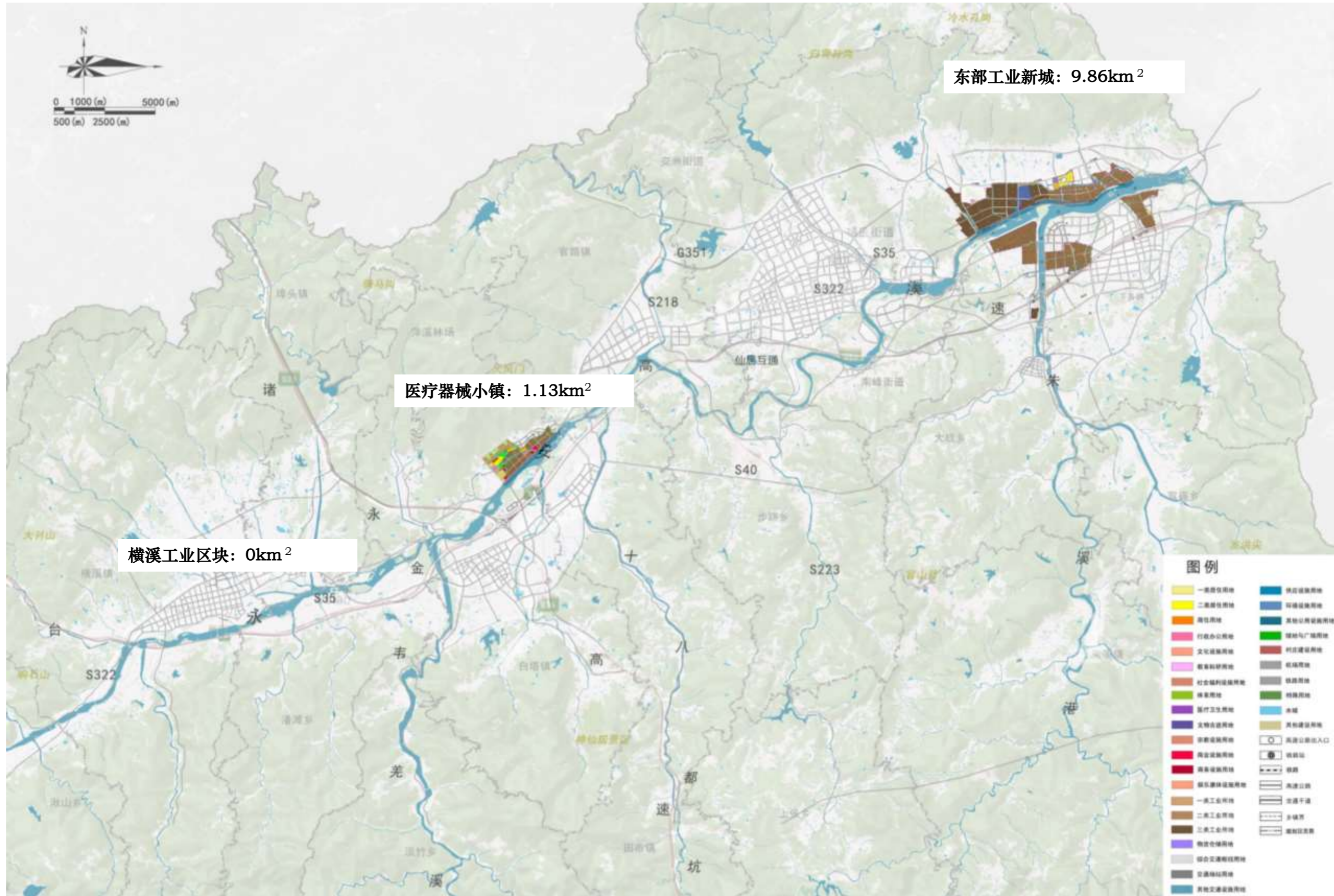
“镇”指中部医械特色小镇；

“园”指西部科技产业园。



3.2用地规划

远期规划总用地面积为10.99平方千米。



用地规划图

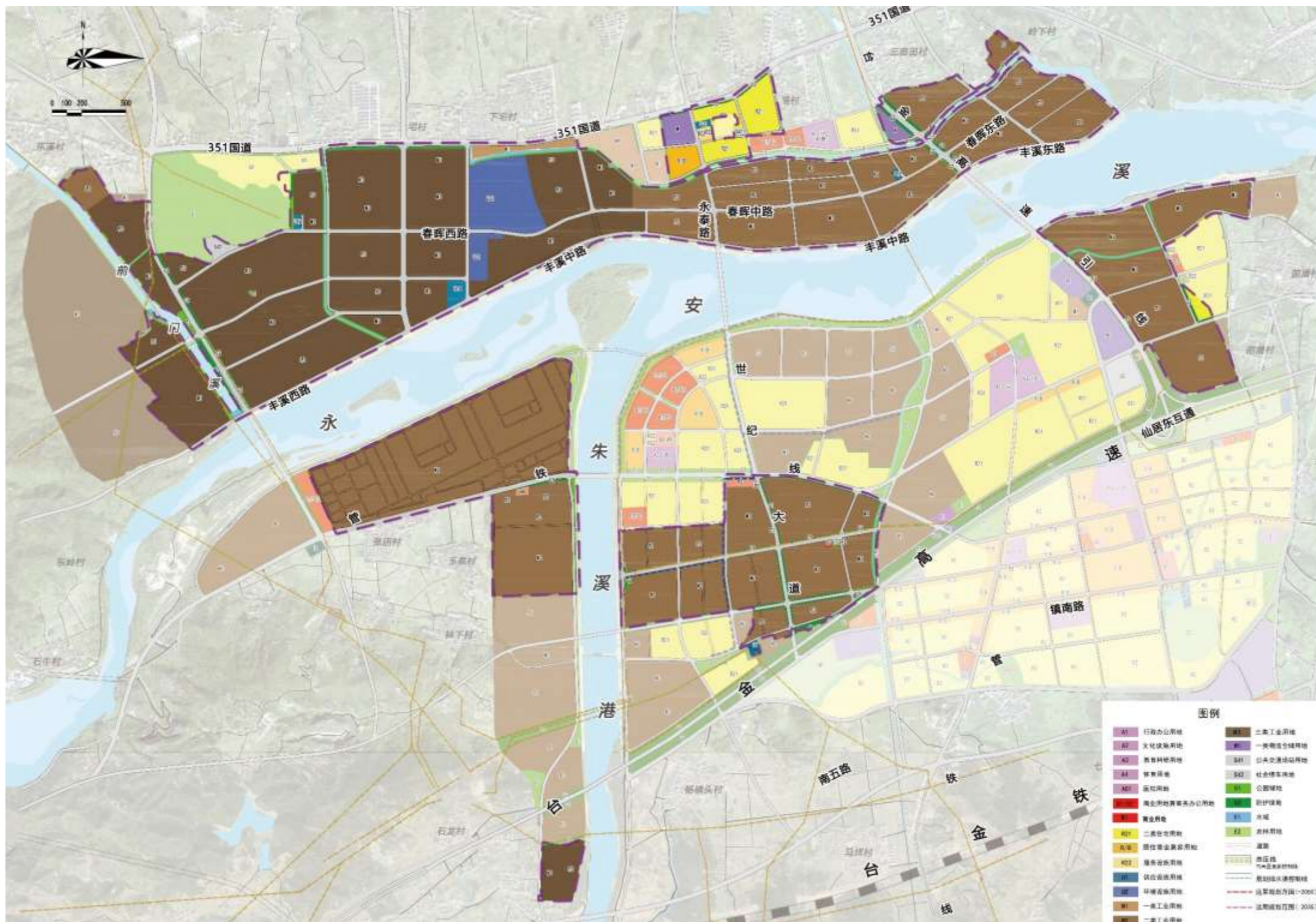
4 [分片区规划]



4.1 东部工业新城规划

■ 土地利用规划

东部工业新城开发边界内总用地面积986.52万平方米。其中建设用地面积980.92万平方米，非建设用地5.6万平方米。

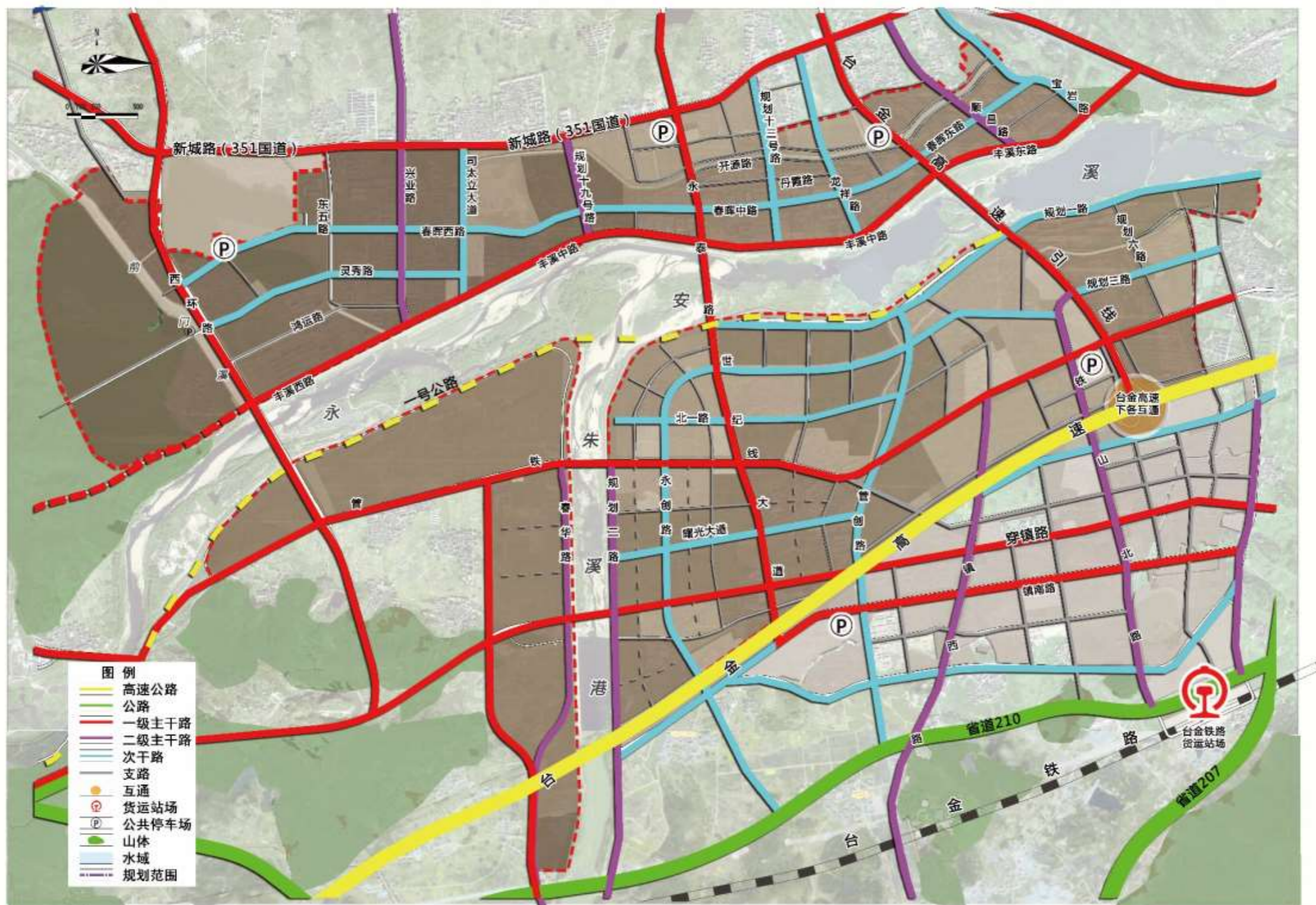


东部工业新城远期用地规划图

4.1 东部工业新城规划

■ 综合交通规划

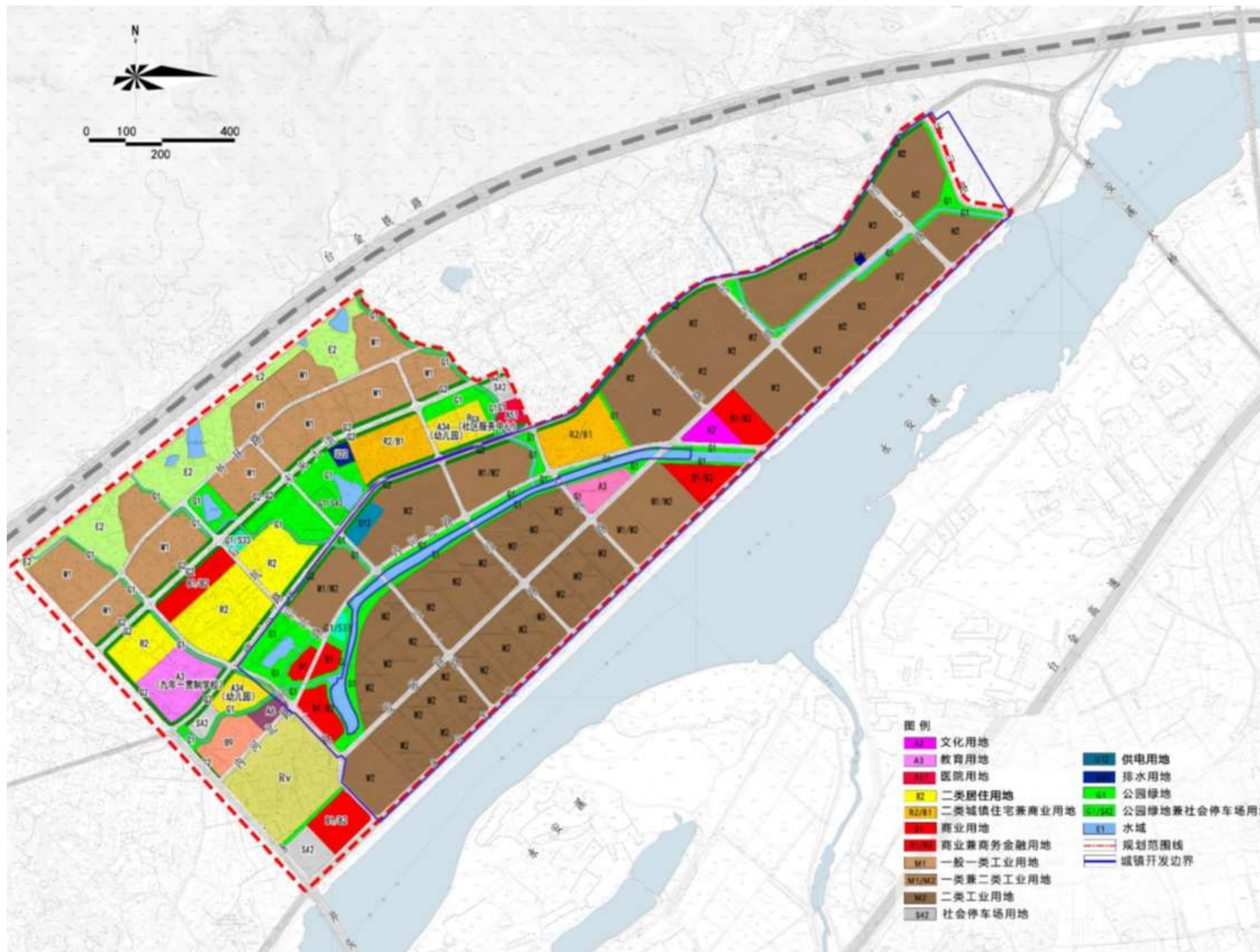
规划构建“四横三纵”的干路网结构，其中：四横是指新城路（G351国道）、丰溪路、管铁线-经四路及镇南路，三纵是指西环路、永康路-世纪大道及台金高速复线。



东部工业新城道路交通规划图

4.2 医疗器械小镇规划

■ 土地利用规划

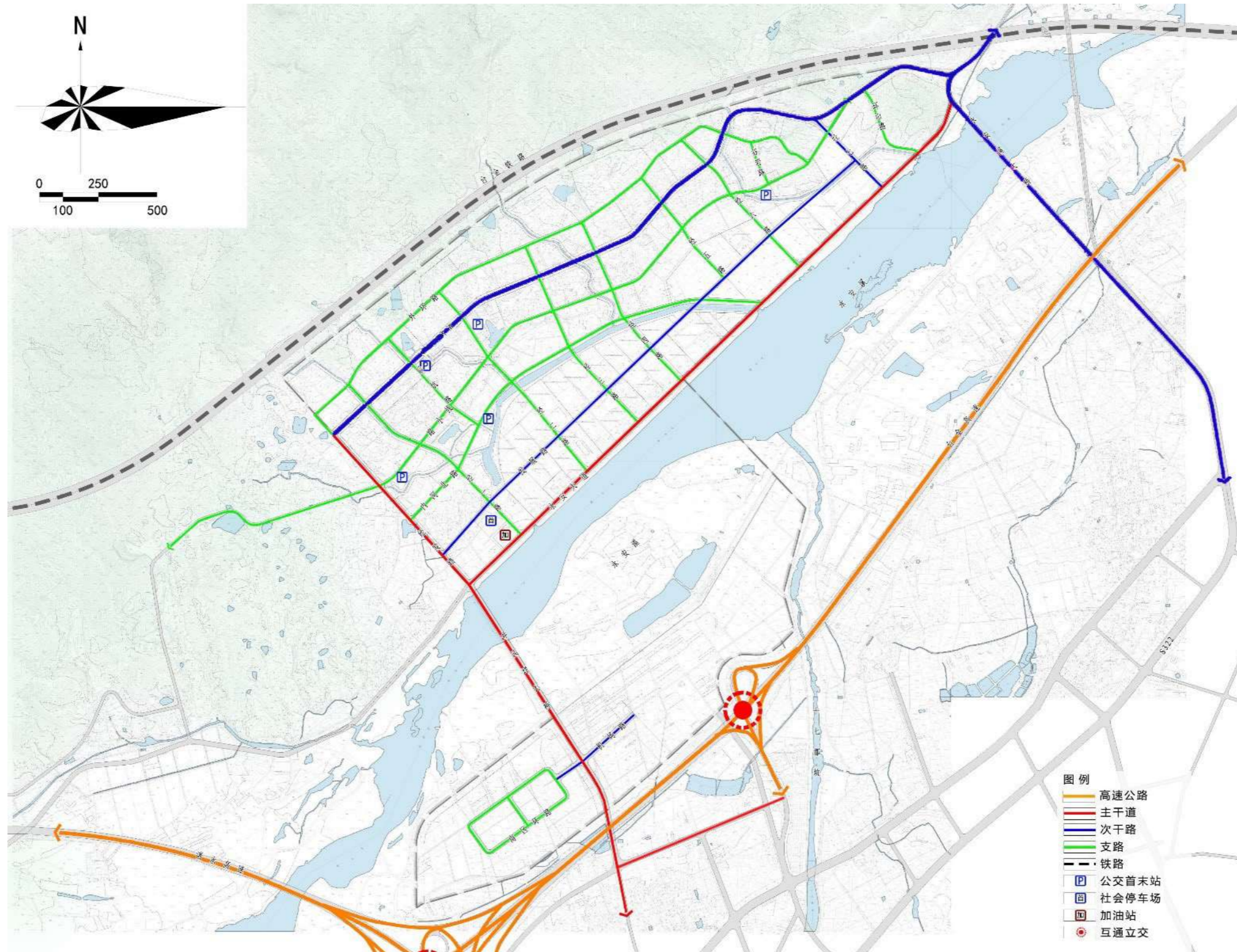


医疗器械小镇远期用地规划图

4.2 医疗器械小镇规划

■ 综合交通规划

“路铁环绕、五横七纵”，其中：高速公路：诸永高速、台金高速、322省道；高速铁路：台金铁路；五横：五条横向内部主要道路包括永安大道、医械大道、医康大道、未来大道、兴业环路；七纵：七条纵向内部主要道路包括经发路、产融路、苗圃路、腾飞路、仙医路、科创路、智汇璐。



医疗器械小镇道路交通规划图