

杭州市余杭区 未来科技城单元详细规划

草案公示

尊敬的市民朋友：

根据有关规定，杭州市规划和自然资源局决定对《杭州市余杭区未来科技城单元详细规划(草案)》项目进行公示，现将有关事宜公布如下：

- 公示时间**：自2023年月 日至2023年月 日，共30天。
- 公示地点(网址)**：杭州市规划和自然资源局网站(<http://ghzy.hangzhou.gov.cn/>)、杭州城西科创大走廊门户网站(<http://cxkc.hangzhou.gov.cn>)、余杭区人民政府网站(<http://www.yuhang.gov.cn>)、余杭区梦想小镇互联网村2号楼(良睦路1399号)。
- 意见反馈**：单位和个人可以通过电子邮件形式参与，要求文字简练，意见明确，合理合法。

邮件请发送至：lez_hcpda@126.com，请注明“《杭州市余杭区未来科技城单元详细规划(草案)》”字样。

01 规划范围

规划单元范围：未来科技城规划单元位于杭州市余杭区，是杭州城西科创大走廊的核心功能区所在地。规划范围南至杭徽高速(天目山西路)，西至运溪快速路，北至余杭塘河，东至绕城高速公路，面积45.6平方公里。涉及仓前、五常、闲林、余杭四个街道。



02 规划目标

建设具有全球领先水准、辐射全省的数字经济总部
建设服务杭州城西地区、引领未来的城市活力中心
建设代表杭州前沿科技、展现杭韵的城市科文视窗
建设串联千年文化轴带、诗情画意的湿地湖链水乡
建设展现未来生活图景、水城交融的宜居未来城区

03 发展规模

人口规模：规划人口36.58万人。

用地规模：未来科技城单元规划总用地面积为4560公顷，其中建设用地面积为3641公顷。

04 用地布局

规划定位:

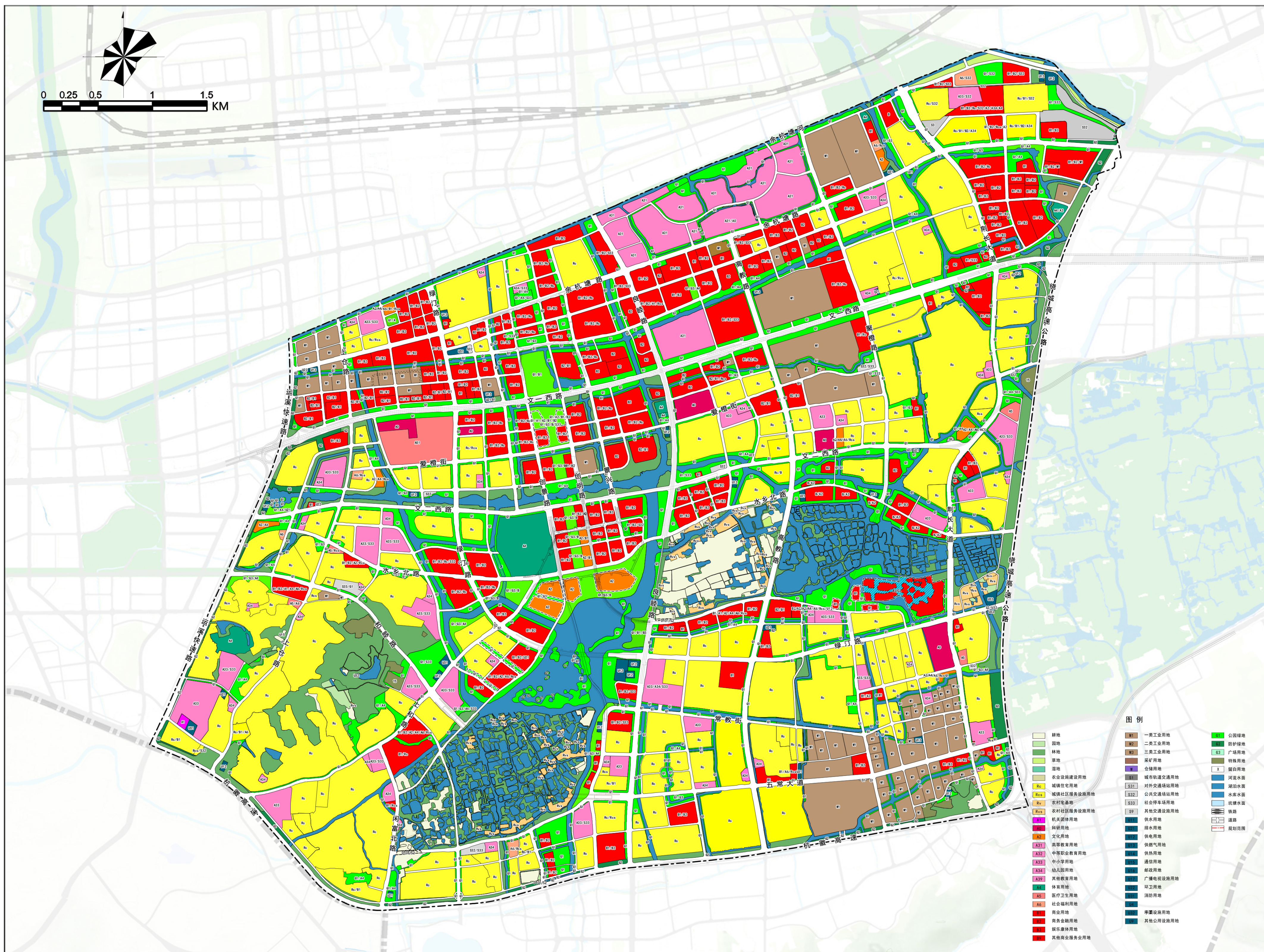
“城市中心” 城西科创中心核心功能区

“数字新核” 科创走廊数字经济创源地

“湿地湖链” 生态人文水岸活力交互区

“水韵智城” 科技文化窗口与宜居城区

用地布局: 以《杭州市国土空间总体规划》《城西科创大走廊概念性城市设计》等作为指导, 结合现状情况, 遵守底线约束及现状建设情况, 统筹三生空间, 充分挖掘土地开发潜力, 建设布局合理、配套齐全、交通便捷、环境优美、富有水城魅力的科创中心核心功能区、数字经济创源地和产居融合样板区。



用地功能规划图

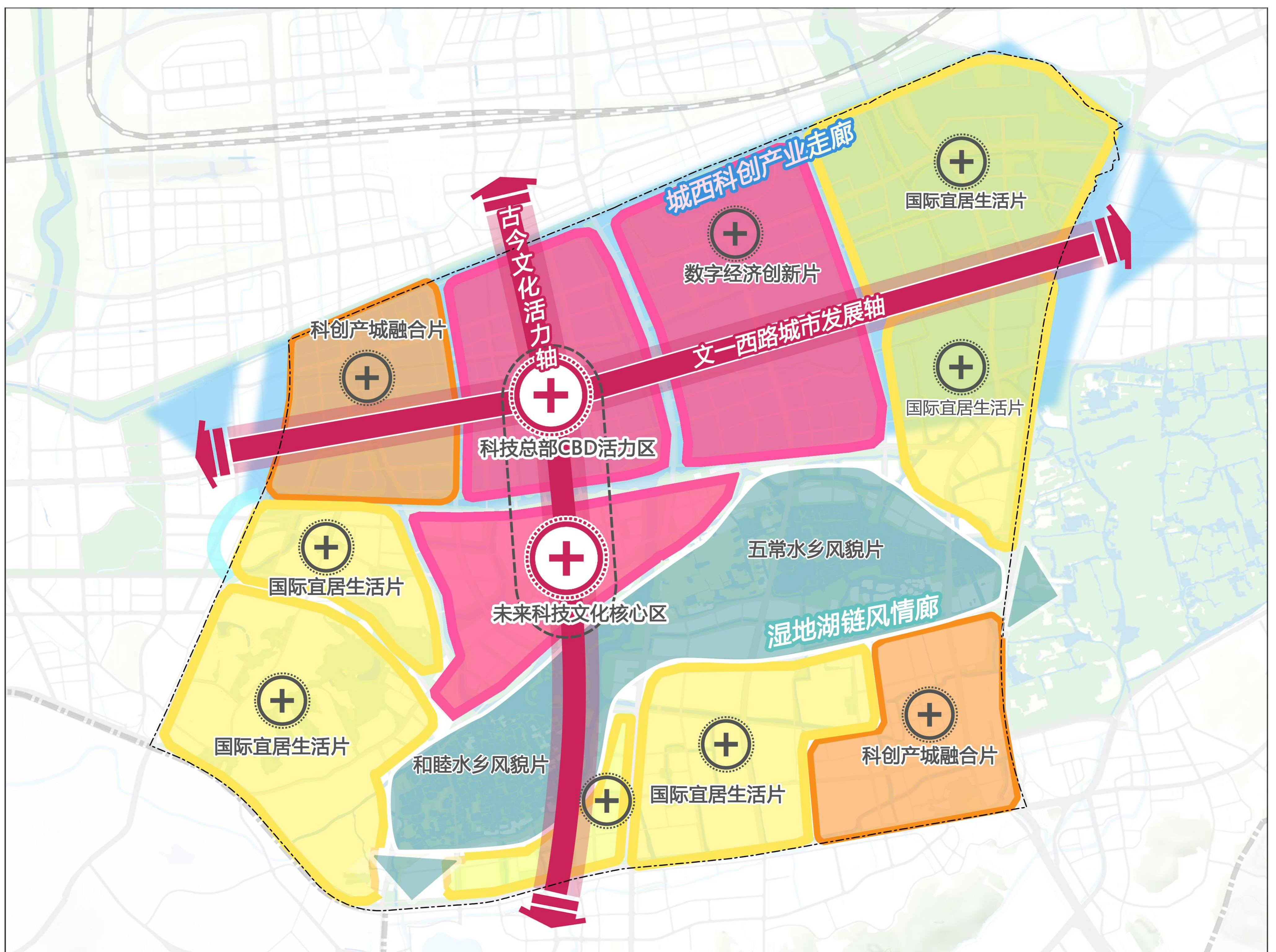
05 规划结构

双廊：城西科创产业走廊与湿地湖链风情廊。

双轴：古今文化活力轴和文一西路城市发展轴。

两区：科技总部CBD活力区、未来科技文化核心区。

多片：科创产城融合片、数字经济创新片、五常水乡风貌片、和睦水乡风貌片、国际宜居生活片。



规划结构图

06 综合交通

规划充分研究现状，结合用地布局和功能区的划分，对上位规划路网体系进行必要的调整，形成适合于用地需求的路网系统。未来科技城单元内车行道路分高速公路、快速路、主干路、次干路、支路五级。

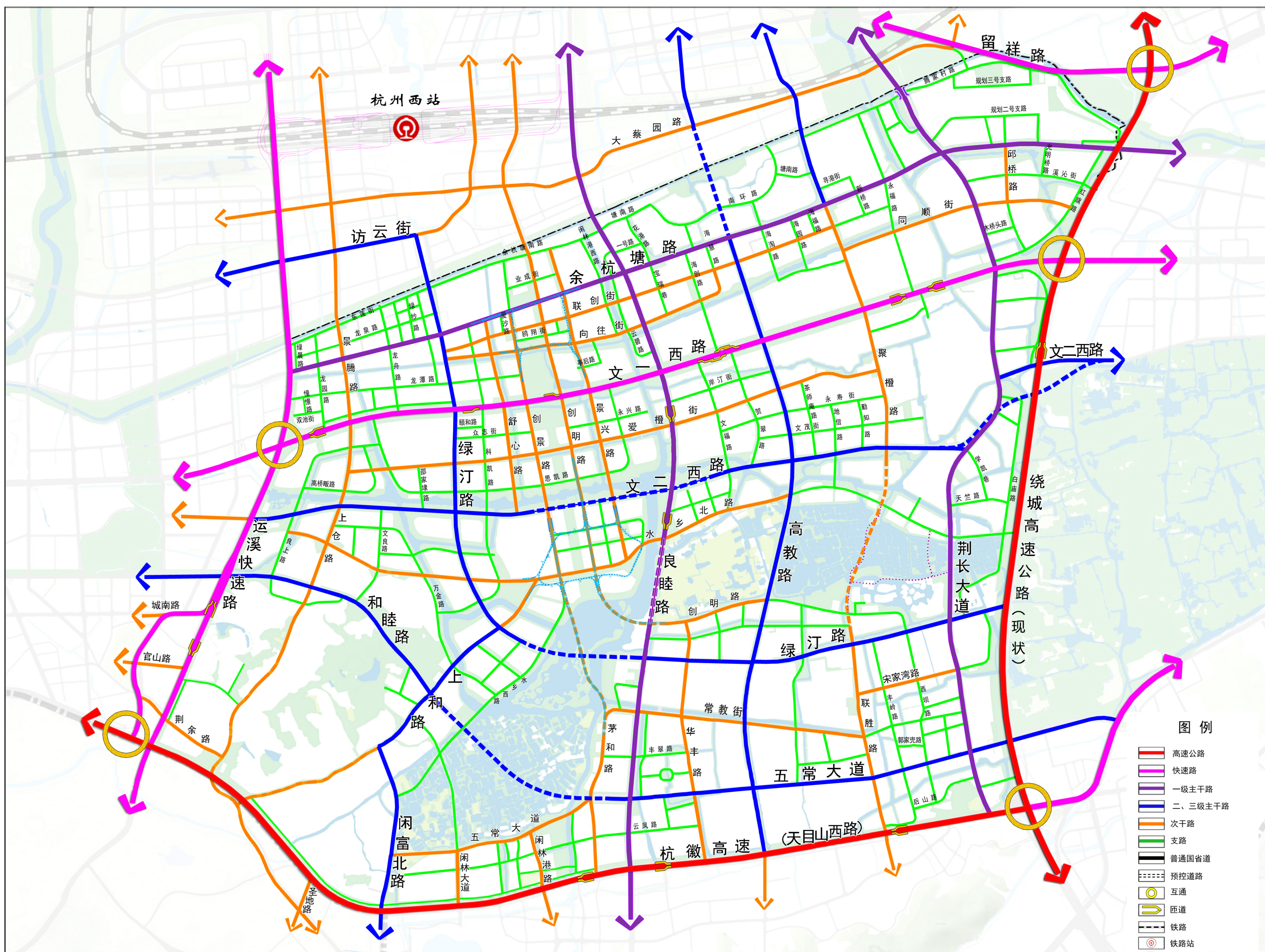
(1) **高速公路**：杭徽高速，绕城高速公路（现状）。

(2) **城市快速路**：“一纵”，运溪快速路；“二横”，留祥路和文一西路。

(3) **城市主干路**：以“六纵六横”为框架的主干路系统，“六纵”包括运溪快速路地面道路、绿汀路(南北向)-上和路-闲富北路、良睦路、高教路、聚橙路(余杭塘路以北段)、荆长大道；“六横”包括余杭塘路、文一西路地面道路、文二西路、绿汀路(东西向)、和睦路—五常大道、天目山西路等道路，道路红线宽度29-50米。

(4) **城市次干路**：景腾路、上仓路(闲富北路以南、绿汀路以北)、舒心路、创景路、茅和路、五常大道(茅和路以西)、闲林港路、创明路、景兴路、华丰路、聚橙路、联胜路、联创街、向往街、同顺街、爱橙街、水乡北路(高教路以西)、常教街、荆余路等道路，道路红线宽度控制为24-36米。

(5) **城市支路**：充分考虑机动车、非机动车和行人的通行，支路连接主次干路，完善和发挥城市道路的网络效应，与规划河道有机结合，充分衔接现有道路。



道路交通规划图

07 蓝绿空间

规划形成“一链一轴、四核多点，绿网成环”的蓝绿空间整体格局。

“一链”：湿地湖链，以五常水乡、和睦水乡为核心，营造大走廊独特韵味的标志性开放空间体系；

“一轴”：中央绿轴，自余杭塘河生态廊道至未来科技文化核心区的南北向生态活力中轴；

“四核”：围绕核心岛景观湖区、五常水乡、和睦水乡、万金山形成的四个核心景观区；

“多点”：单元内主要的绿化景观节点；

“绿网成环”：沿着河道和道路两侧绿带打造绿网，形成轴网相连的绿化景观体系，主要包括余杭塘河生态廊道、闲林港生态廊道、何过港生态廊道、方家桥港生态廊道、梧桐港生态廊道，以及文一西路绿廊、文二西路绿廊、杭徽高速绿廊、运溪路绿廊、绕城高速绿廊等。



蓝绿空间规划图

08 公共服务设施

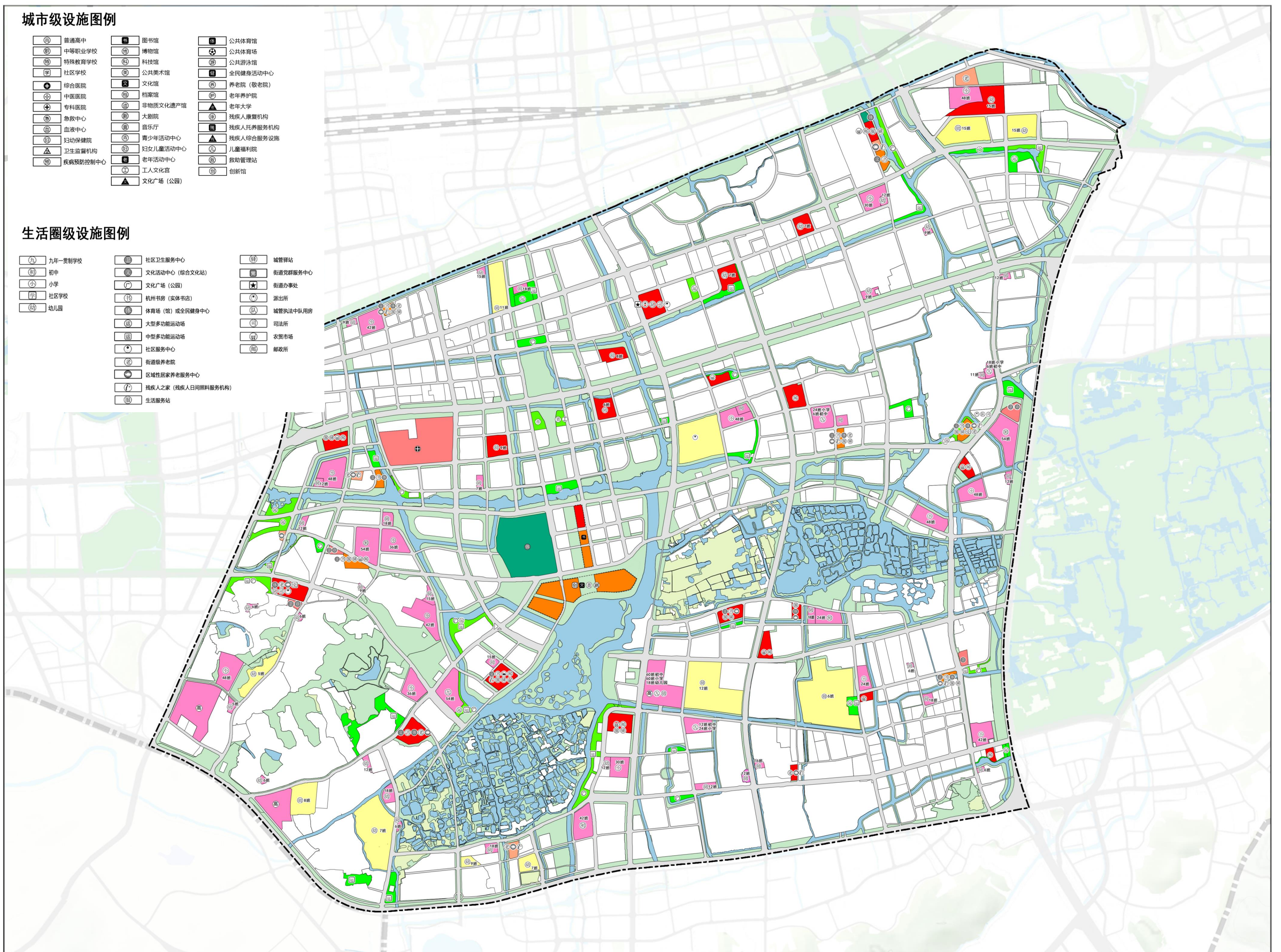
单元公共服务设施配置根据《杭州市国土空间规划公共服务设施配套规定》进行分级、分类配置。本次规划公共服务设施分为城市级公共服务设施、生活圈级公共服务设施。

城市级公共服务设施：

- (1) 医疗卫生设施：保留现状浙一余杭院区。
- (2) 文化设施：规划文化、科技、艺术类四馆，包括文化馆、创新馆、音乐厅和大剧院；规划1处余杭区工人文化宫、1处余杭区青少年活动中心、1处余杭区图书馆（图书街区，由三宗地块合设）。
- (3) 体育设施：保留1处国际体育中心。
- (4) 行政管理设施：规划1处余杭区市民中心。

生活圈级公共服务设施：

- (1) 教育设施：单元共规划5所九年一贯制、4所初中、14所小学和51所幼儿园。
- (2) 十五分钟生活圈级邻里中心：单元共规划10个10~15分钟生活圈，设置若干个邻里中心。



公共服务设施规划图