

# 杭州市余杭区 闲林单元详细规划

草案公示

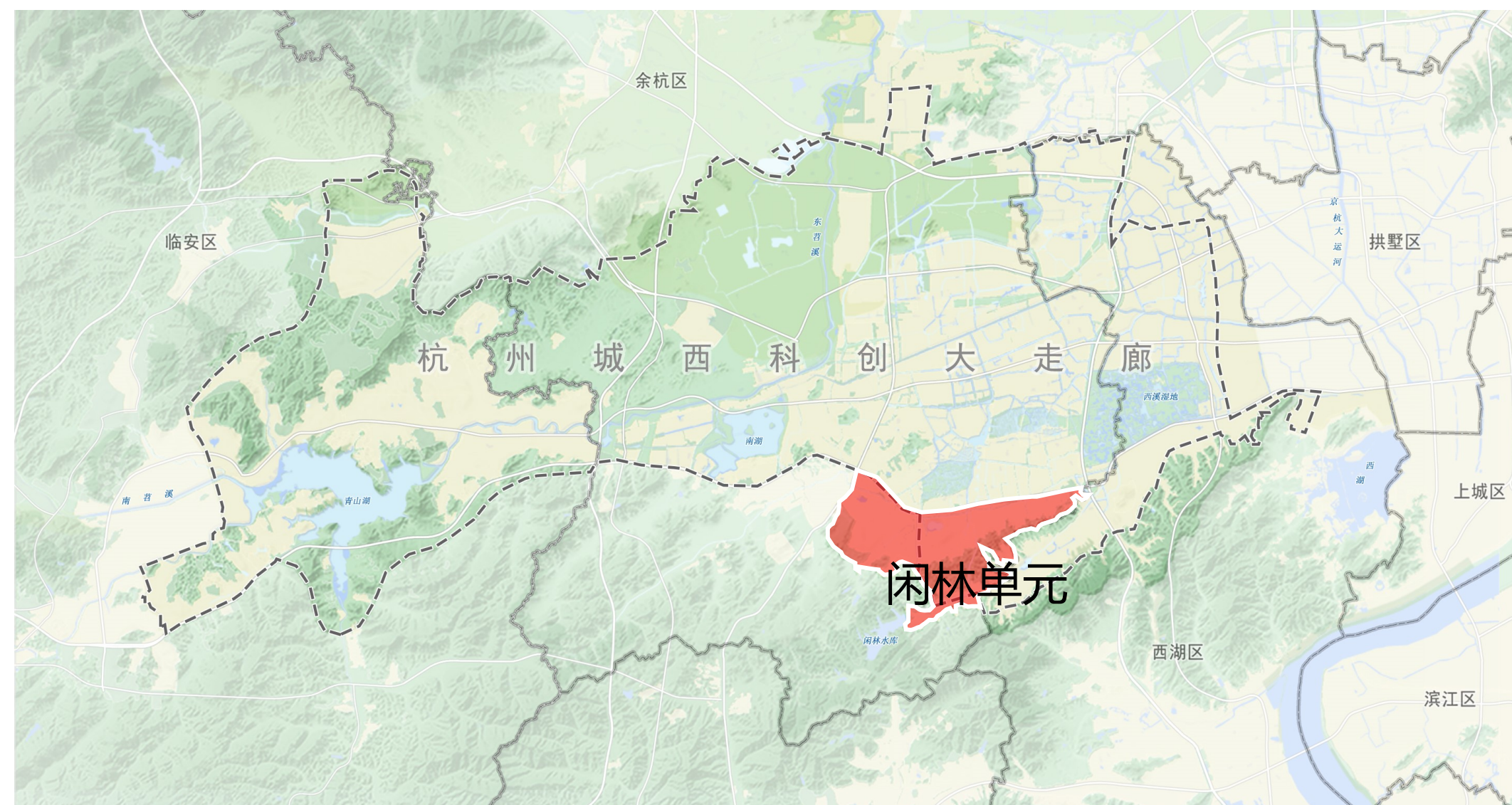
### 尊敬的市民朋友：

根据有关规定，杭州市规划和自然资源局决定对《杭州市余杭区闲林单元详细规划(草案)》项目进行公示，现将有关事宜公布如下：

- 公示时间：**自2023年6月6日至2023年7月5日，共30天。
- 公示地点(网址)：**杭州市规划和自然资源局网站（<http://ghzy.hangzhou.gov.cn/>）、杭州城西科创大走廊门户网站（<http://cxkc.hangzhou.gov.cn>）、余杭区人民政府网站（<http://www.yuhang.gov.cn>）、余杭区梦想小镇互联网村-2号楼（良睦路1399号）。
- 意见反馈：**单位和个人可以通过电子邮件形式参与，要求文字简练，意见明确，合理合法。邮件请发送至：631225415@QQ.com，请注明“《杭州市余杭区闲林单元详细规划(草案)》”字样。

## 01 规划范围

**规划单元范围：**闲林单元位于杭州城西科创大走廊余杭片区。具体界线东至余杭区界，南至里项片区，西至余杭街道和中泰街道界线，北至02省道，面积20.62平方公里。



## 02 规划目标

根据杭州城西科创大走廊打造创新策源地和高水平现代化引领示范区的要求，以及建设城市新中心的任务目标，本单元将参与构建“中央科创圈”产创链条，建设共同富裕基本单元、未来人居样板区，成为链接“湿地湖链”与“生态绿脊”的蓝绿之芯，塑造大走廊“古今文化发展轴”的南向高地。

## 03 发展规模

**人口规模：**规划人口20.46万人。

**用地规模：**闲林单元规划总用地面积为2062.16公顷，其中建设用地面积为1460.08公顷。

## 04 用地布局

规划定位:

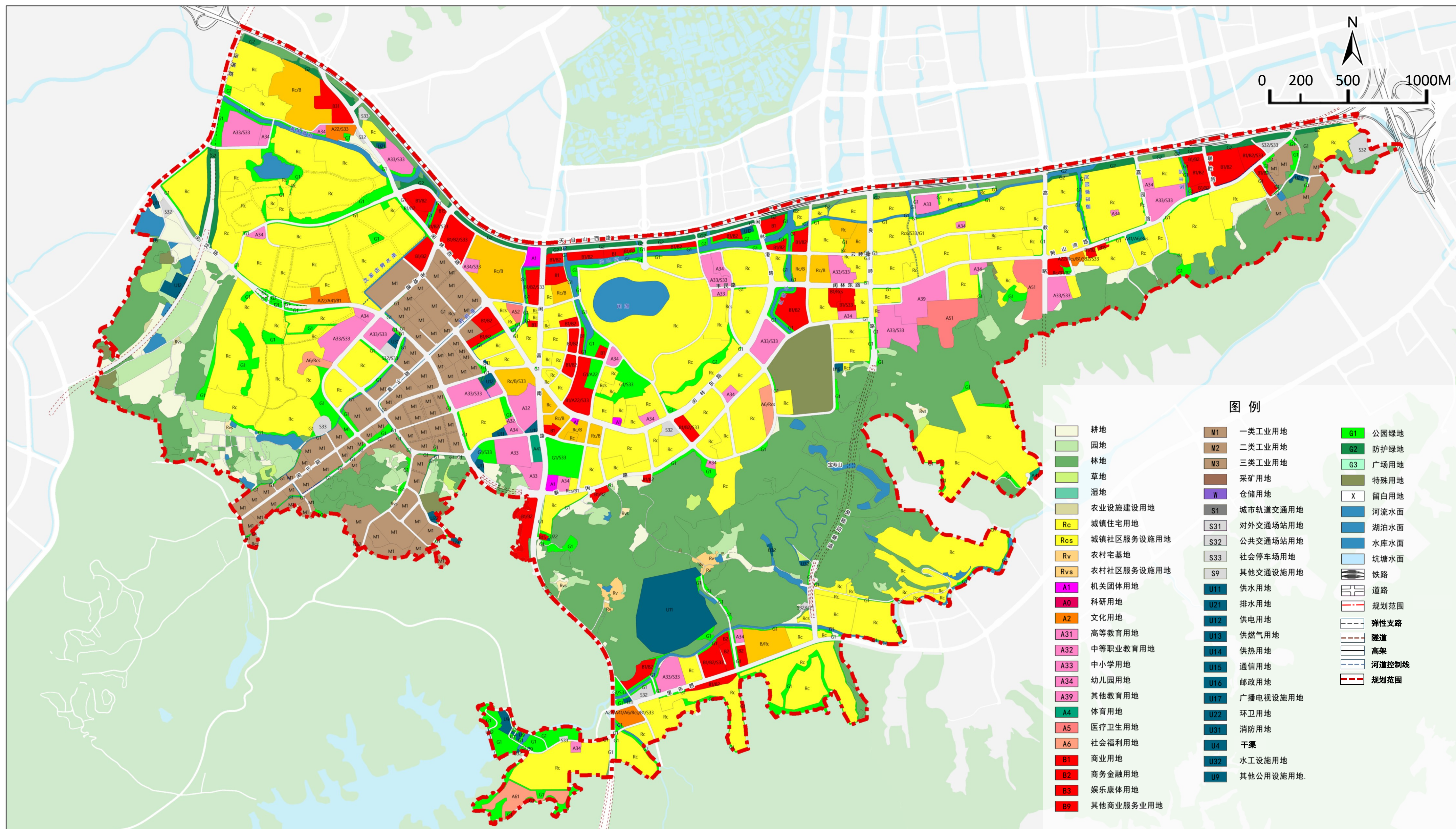
“智造新平台” 链接城西科创大走廊的双创新平台

“文化魅力圈” 展现闲林古埠风韵的商贾文化窗口

“人居样板区” 面向未来社区体验的慢活栖居之地

“山水会客厅” 融合蓝绿自然网络的和谐共生之城

**用地布局:** 以《杭州市国土空间总体规划》、《城西科创大走廊国土空间规划》等作为指导。闲林单元结合现状情况, 尊重已建和在建项目, 充分挖掘土地开发潜力, 形成布局合理、配套齐全、交通便捷、环境优美、富有山水韵味和人文魅力的生态休闲人居单元。



用地功能规划图

## 05 规划结构

### 两心协一核：

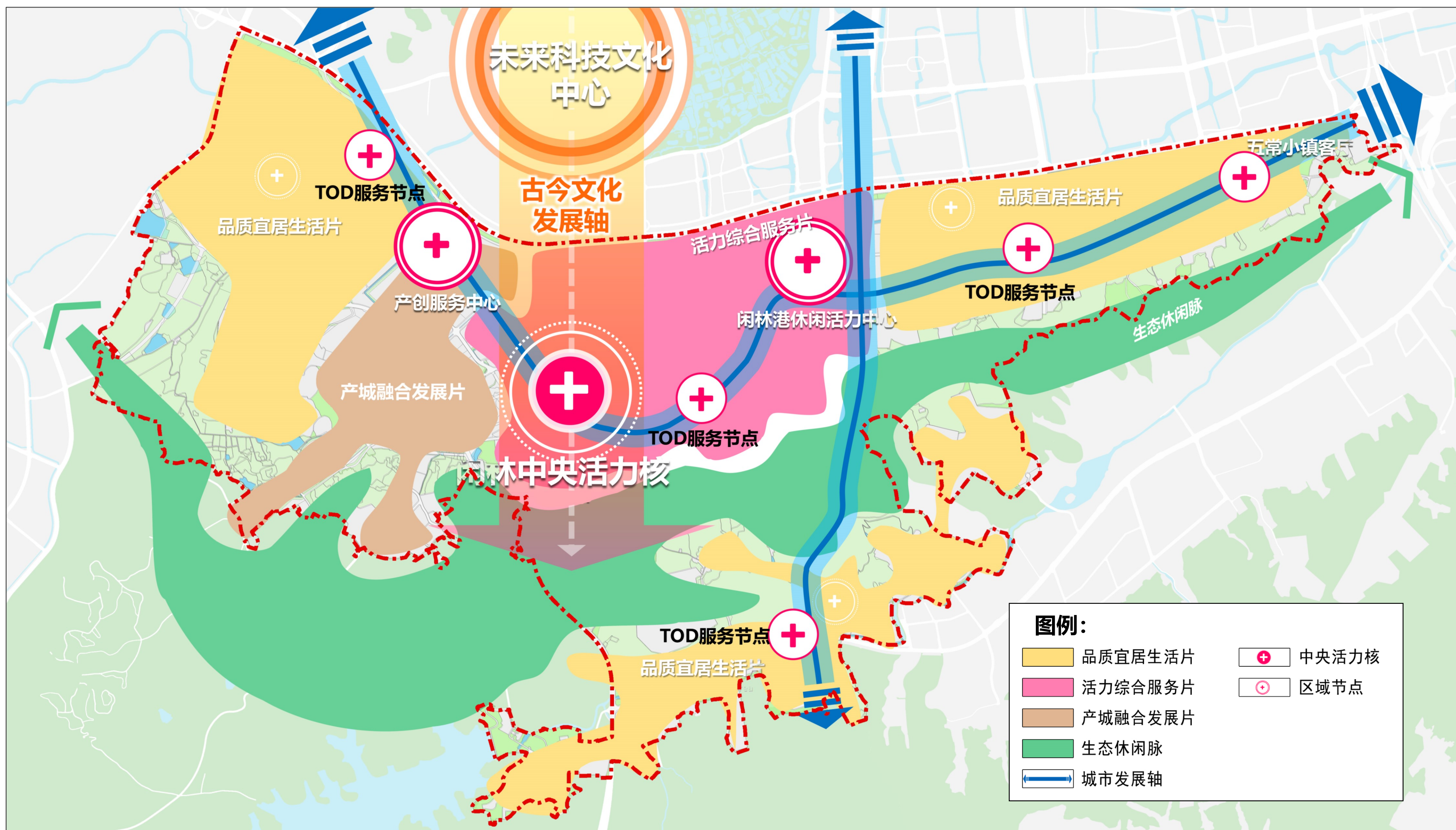
闲林中心为单元的中央活力核，两侧结合轨道站点形成综合服务中心。一个中央活力核与两个综合服务中心，协同共鸣，激活单元的整体发展动力。

### 两轴联五片：

东西向以闲林路为城市发展轴，自西向东分别串联余杭街道的桃源居住片、闲林街道的产城融合片与公共中心片，以及五常街道的品质宜居片。南北向以良睦路为城市发展轴，串联南部里项居住片，并与东侧的小和山单元联系，确保单元开放互动的发展结构。

### 一脉融三生：

中部的山体作为单元的生态绿脊，伸展出若干条向内延伸的绿脉，与单元北侧的大湿地湖链呼应，成为单元内三生空间相互协调、共保共兴的绿色媒介。



规划结构图

## 06 综合交通

规划充分研究现状，结合用地布局和功能区的划分，对上位规划路网体系进行必要的调整，形成适合于用地需求的路网系统。闲林单元内车行道路分高速公路、快速路、主干路、次干路、支路、乡村道路六级。

(1) 高速公路：“一横一纵”，为杭徽高速公路和绕城高速公路（现状）。

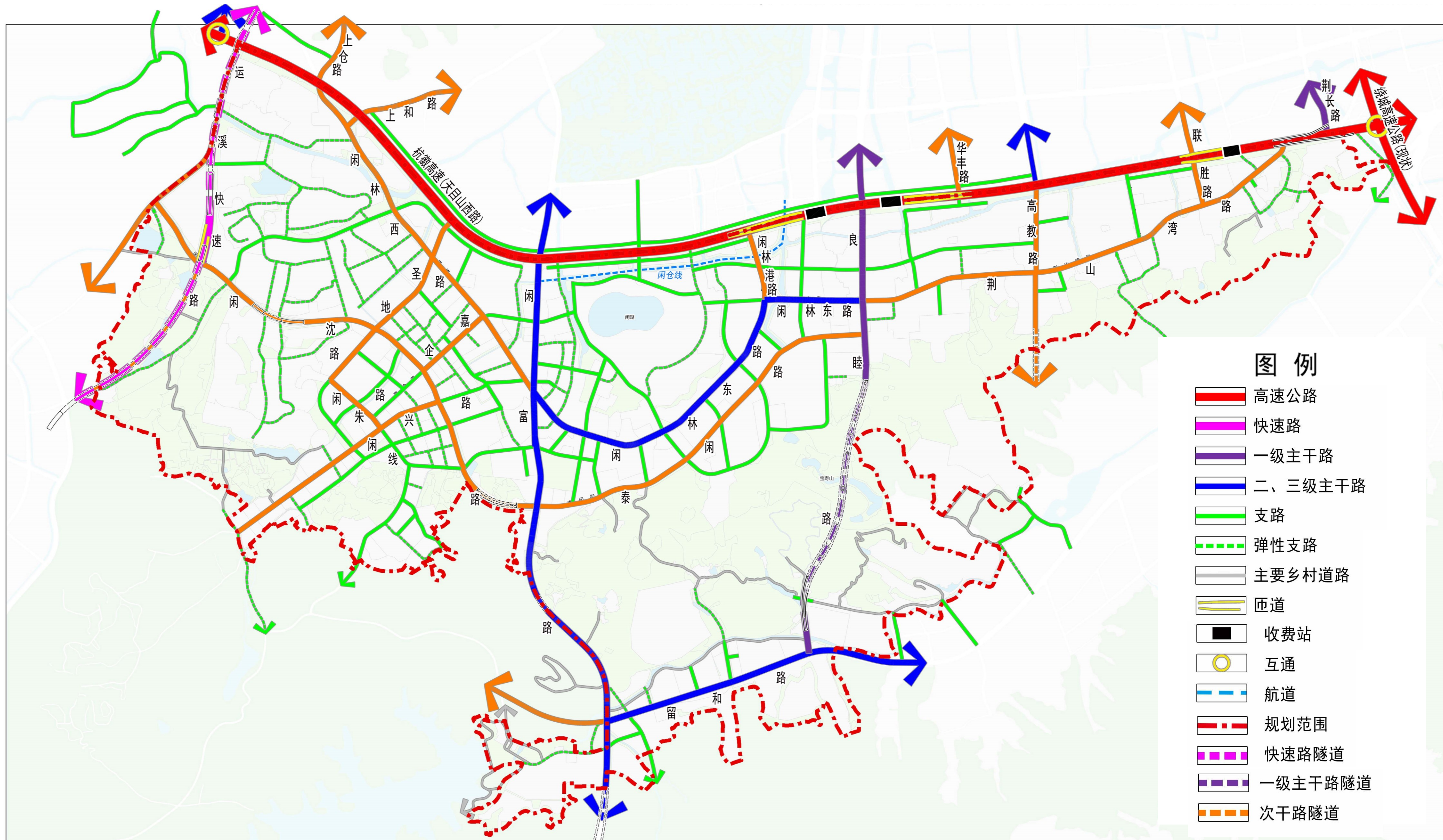
(2) 城市快速路：“一纵”，为运溪快速路。

(3) 城市主干路：以“三横两纵”为框架的主干路系统，包括天目山西路、闲林东路、留和路、闲富路、良睦路5条道路，道路红线宽度36-50米。

(4) 城市次干路：闲林西路、荆山湾路、闲沈路、泰闲路、运溪快速路地面道路、圣地路、嘉企路（闲林西路-闲沈路段）、闲朱线（圣地路-闲兴路段）、闲兴路（闲沈路以南段）、高教路、联胜路、闲林港路等道路，道路红线宽度控制为20-40米。

(5) 城市支路：充分考虑机动车、非机动车和行人的通行，支路连接主次干路，完善和发挥城市道路的网络效应，与规划河道有机结合，充分衔接现有道路。

(6) 乡村道路：结合现状乡村道路，提高道路的可达性。



道路交通规划图

## 07 蓝绿空间

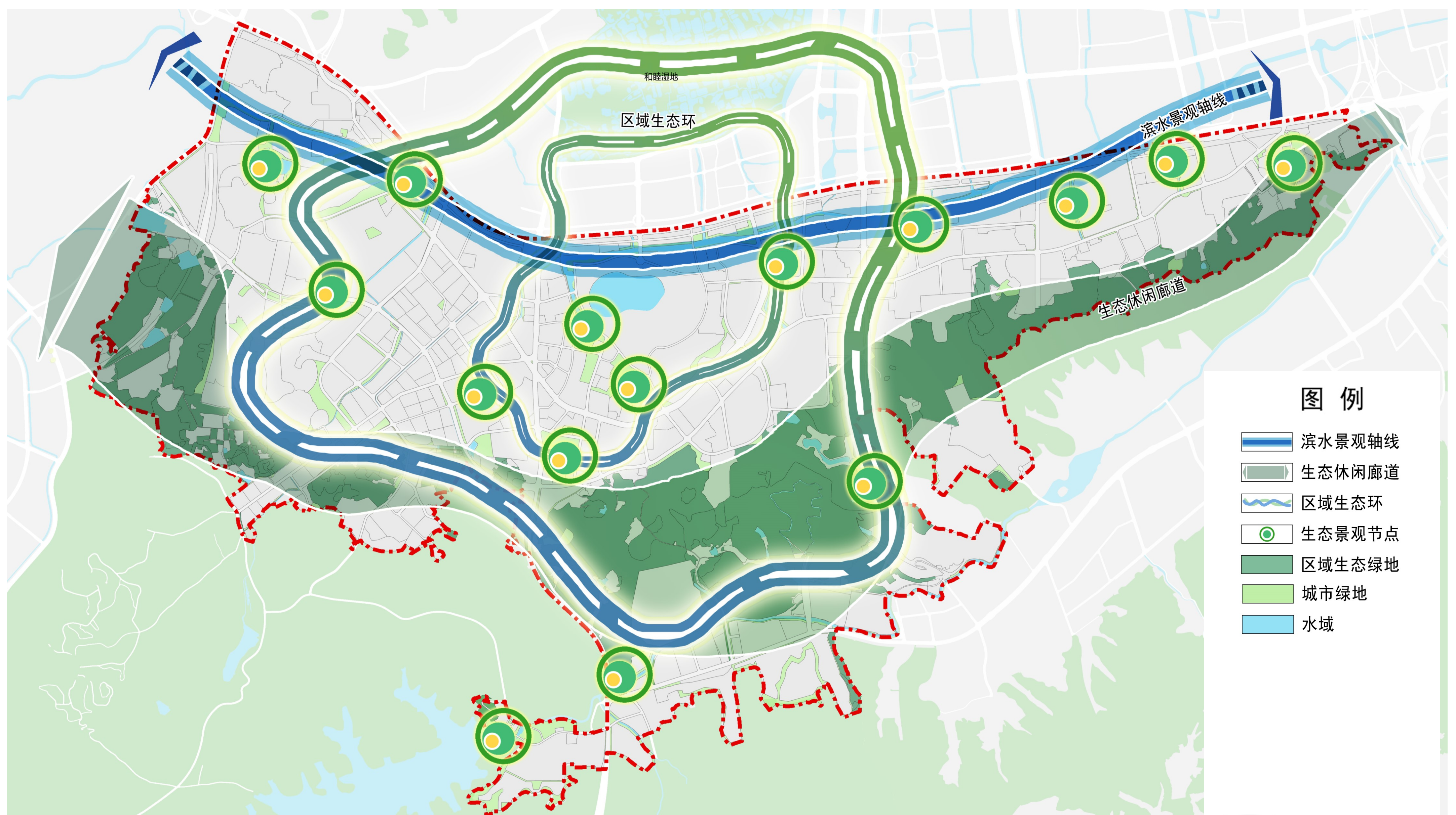
规划形成“一轴一廊，双环多点”的蓝绿空间整体结构。

“一轴”：依托蒋家潭港、沿山河、闲林港等主要水体形成的滨水景观轴线。

“一廊”：以宝寿山为核心的东西向山体绿色廊道。

“双环”：由内环、外环构成的区域生态环。其中依托和睦湿地、闲林港、西乐山港、缸窑斗等主要水系以及方家山公园等城市绿地构成的区域生态内环；以及依托和睦湿地、蒋家潭港、沿山河、姚家岗等主要水系、宝寿山以及城市相关公园绿地构成的区域生态外环。

“多点”：指方家山公园、宝寿山景区、桃源里公园、缸窑斗滨水公园等单元内部主要的大型绿地斑块。



蓝绿空间规划图

## 08

## 公共服务设施

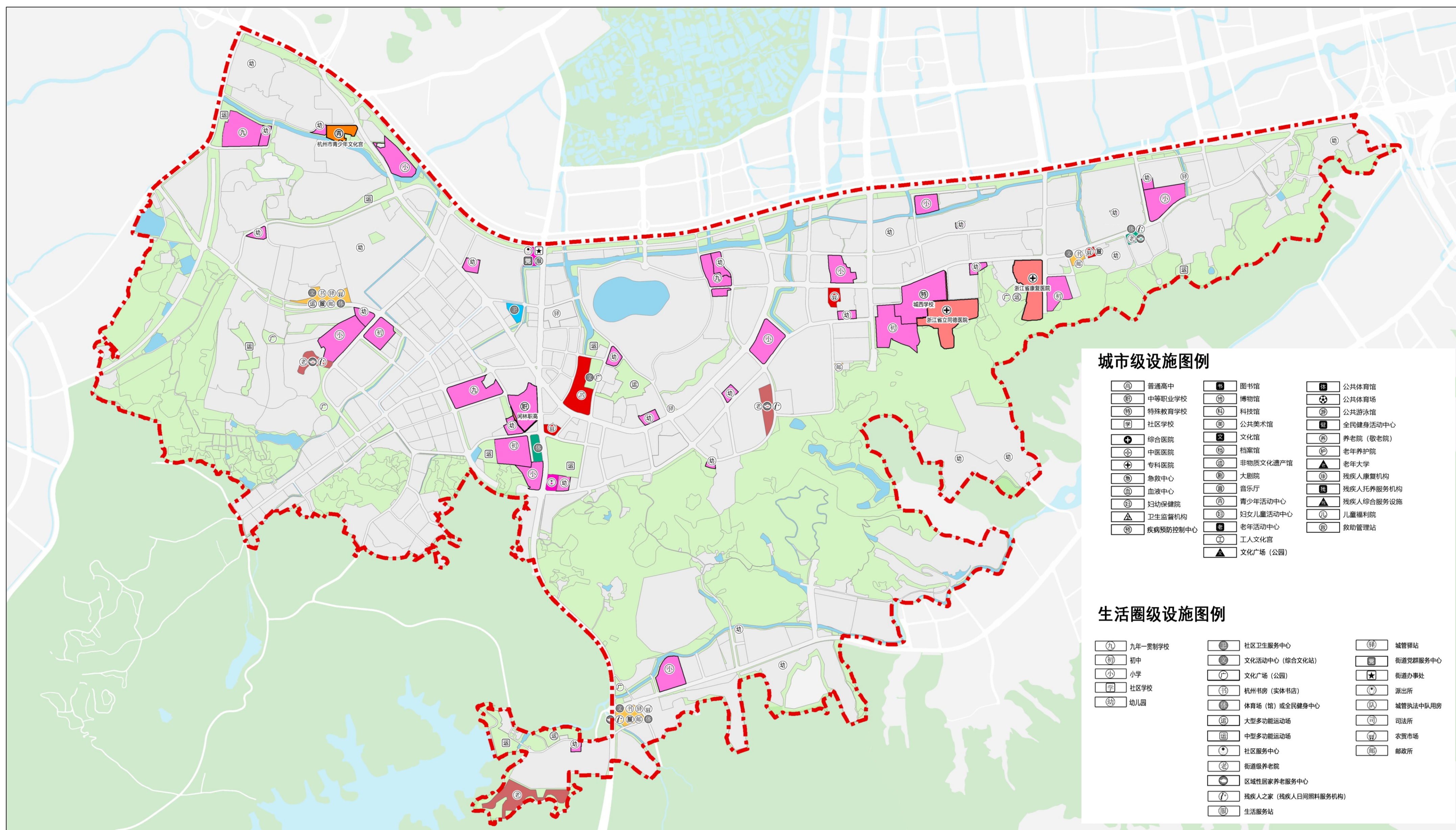
单元公共服务设施配置根据《杭州市国土空间规划公共服务设施配套规定》进行分级、分类配置。按照级别，公共服务设施分为城市级公共服务设施、生活圈级公共服务设施。

### 城市级公共服务设施：

- (1) 医疗卫生设施：保留浙江省立同德医院闲林院区和浙江康复医院；
- (2) 文化设施：保留杭州青少年活动中心（城西分中心）；
- (3) 教育设施：保留闲林职业高级中学和城西中学。

### 生活圈级公共服务设施：

- (1) 基础教育设施：设置3所九年一贯制学校、4所初中、8所小学、27所幼儿园；
- (2) 其他生活圈级设施：单元共划分4个10-15分钟社区生活圈，在各生活圈内，按照“鼓励集中、兼顾分散”的方式进行合理布局。



公共服务设施规划图