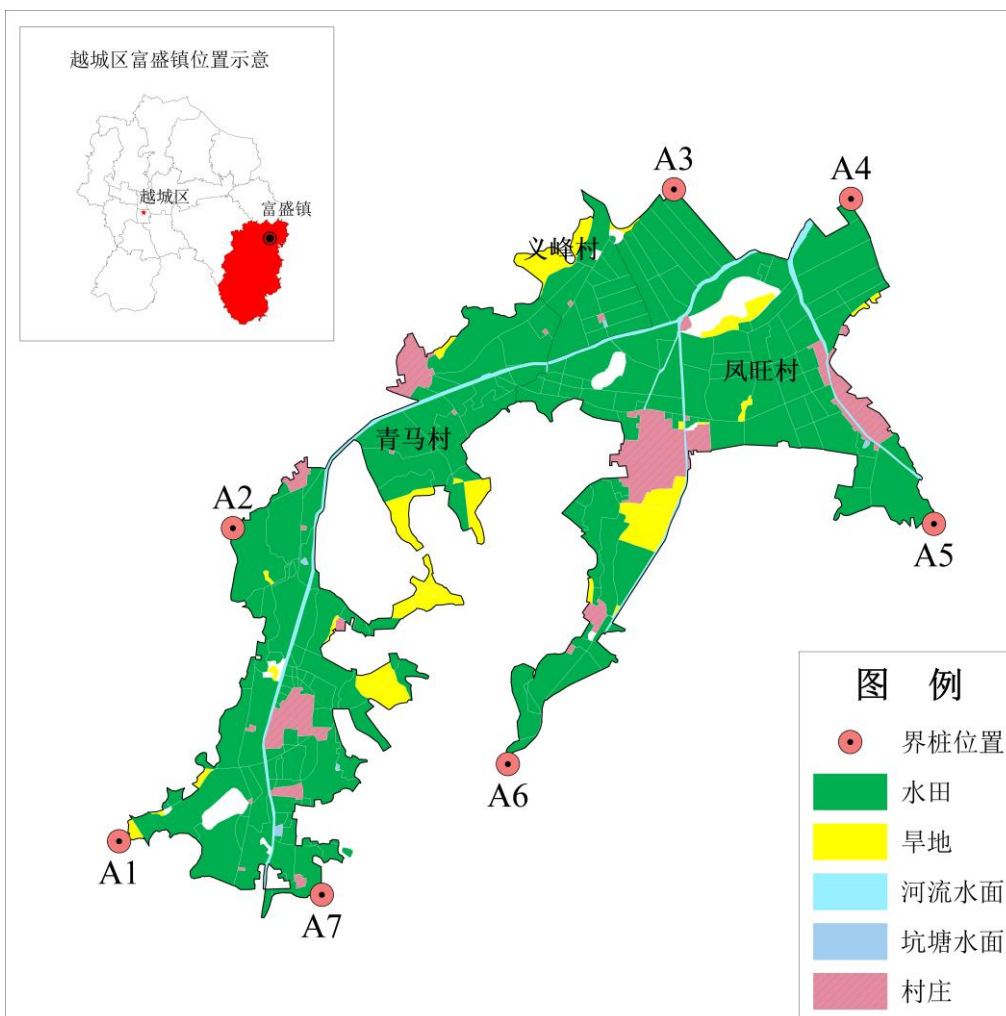


## 二维码基本信息



图名	浙江省绍兴市越城区富盛镇天然富硒土地分布图（2021年划定）
比例尺	1: 10000
地块名称	浙江省绍兴市越城区富盛镇青马村-凤旺村-义峰村天然富硒地块
认定单位	中国地质学会
标识单位	浙江省绍兴市越城区人民政府
划定单位	绍兴市自然资源与规划局越城分局
责任单位	绍兴市越城区富盛镇人民政府
编制单位	浙江土力勘测设计院有限公司

编制时间	2023 年 7 月			
编制人	邢 可			
审核人	梁倍源			
<b>天然富硒土地信息</b>				
天然富硒土地类型	面积（亩）		比例	
绿色富硒土地	0		0	
无公害富硒土地	4739.7		100%	
一般富硒土地	0		0	
数据资料来源	2002-2005 年，《浙江省农业地质环境调查》项目，包含绍兴市越城区北部平原区，土壤调查精度为 1: 25 万。2017-2019 年，《绍兴市越城区土地质量调查》项目，土壤调查精度为 1: 5 万。2020 年 5 月，《越城区富盛镇富硒土壤生物效应研究》项目，进行富硒试种及富硒效应研究。2020 年 8 月，开展了灌溉水专项调查，包括灌溉水调查精度达 1: 5 万。2022 年，建立了绍兴市富硒生态农业示范基地，开展了土壤、水稻等富硒专项研究，			
界桩坐标				
界桩编号	经纬度坐标		大地坐标（2000 坐标系）	
	东经（E）	北纬（N）	X	Y
A1	120°44'17.15"	29°57'4.69"	571252.00	3314944.35
A2	120°44'35.85"	29°57'50.01"	571744.41	3316343.15
A3	120°45'54.57"	29°58'47.42"	573843.31	3318124.89
A4	120°46'26.84"	29°58'44.33"	574709.06	3318035.54
A5	120°46'41.04"	29°57'58.41"	575099.33	3316624.07
A6	120°45'31.63"	29°57'23.98"	573245.32	3315551.39

A7		120°44'50.61"	29°56'54.53"	572151.30	3314637.30
主要分析指标		土壤 (mg/kg) n=46		稻谷 (mg/kg) n=11	
		含量区间	平均值	含量区间	平均值
硒 (Se)		0.41-0.58	0.477	0.071-0.190	0.133
监测年份/指标		土壤 (mg/kg)		稻谷 (mg/kg)	
		含量区间	平均值	含量区间	平均值
2023	Se				
		样品数量 n=	检测单位	样品数量 n=	检测单位
2024	Se				
		样品数量 n=	检测单位	样品数量 n=	检测单位
2025	Se				
		样品数量 n=	检测单位	样品数量 n=	检测单位
2026	Se				
		样品数量 n=	检测单位	样品数量 n=	检测单位
特别声明		<p>1. 人工干预引起的土壤硒含量变化不能作为天然富硒土地划定的依据；</p> <p>2. 富硒农作物硒含量水平仅代表调查、监测期间抽样调查状况，不作为其他时段判断作物富硒状况的依据。</p>			