

# 《衢州市城市消防专项规划（2021-2035）》公示内容

## 1、规划范围

市区总体研究范围：是指衢州市区行政管辖范围，包括衢江和柯城两区，面积约 2354.10 平方公里。

重点区域规划范围：是指衢州市国土空间总体规划所确定的中心城区范围，面积约 255 平方公里。

## 2、规划期限

本规划期限为 2021-2035 年，其中：

近期为 2021-2025 年；

远期为 2026-2035 年。

## 3、规划目标

**近期目标：**近期按照国家现行的有关法律、法规和技术规范，依据国土空间总体规划，立足衢州城市建设现状，补全公共消防基础设施和消防装备配备历史欠账，完善消防基础设施、构筑消防安全防御体系，为城市的经济发展和城市建设提供良好的消防保障。

**远期目标：**远期形成功能完善、布局合理、道路通畅、防灾能力强的城市消防安全布局，构筑全域智慧消防安全防御体系，建设以中心城区为核心、以各镇区及经济开发区为辅助，预警、消防、调控指挥为一体，适应经济发展和城镇建设特点的消防安全体系。

## 4、消防站布局规划

### （1）城市消防站

规划至 2035 年，衢州市中心城区规划设置 19 座消防站，其中特勤消防站 3 座、战勤保障站 1 座、普通消防站 15 座。

表 4-1 中心城区城市消防站规划布局一览表

序号	消防站名称	位置	类别	占地面积	建设时序
1	府东街消防站	府东街 250 号	一级普通站	4248 平方米	现状
2	衢化路消防站	衢化路 272 号	一级普通站	11697 平方米	现状
3	苗圃路消防站	苗圃路东侧，花园派出所南侧	一级普通站	4500-8000 平方米	近期
4	双西港消防站	曙光路东侧，现状浙江天昊药业厂区内	小型普通站	2254 平方米	近期
		双港西路与荷五路交叉口	一级普通站	4500-8000 平方米	远期
5	老机场片区消防站	结合老机场片区未来开发建设需要进行选址	一级普通站	4500-8000 平方米	远期
6	衢县路消防站	衢县路 19 号	特勤消防站	15300 平方米	现状
7	开化路消防站	开化路西侧，石华线东侧	一级普通站	12238 平方米	近期
8	浮石消防站	浮石北路西侧，地质队小区北侧	一级普通站	4500-8000 平方米	结合片区拆迁时序进行建设
9	智慧新城消防站	开关厂内	小型普通站	650-1000 平方米	近期
10	振兴中路消防站	振兴中路 305 号	一级普通站	5411 平方米	现状
11	港顺路消防站	衢江港区大路章作业区二期工程内	一级普通站	16130 平方米	近期
12	春城路特勤消防站（扩建）	春城路 15 号	特勤消防站	20000 平方米	近期
13	东港六路消防站	东港六路 2 号	一级普通站	11414 平方米	现状
14	绿岛南路消防站	绿岛南路消防培训基地内部	一级普通站	——	近期
15	国智路消防站	百灵南路与国智路交叉口	一级普通站 / 战勤保障站	17249 平方米	近期
16	下张消防站	世纪大道与白沙路交叉口	一级普通站	4500-8000 平方米	远期
17	东港二路消防站	兴业大道与东港二路交叉口	一级普通站	5905 平方米	远期
18	高新二期消防站	厂前路和巨高路交叉口	特勤消防站	6667-11200 平方米	远期

19	临湖北路消防站	临湖北路与天湖南路交叉口	一级普通站	4500-8000平方米	远期
----	---------	--------------	-------	--------------	----

注：城市消防站的规划选址和建设标准应满足《城市消防站建设标准》（建标152-2017）的相关规范要求；在满足规范的前提下，可结合征地、用地权属、控规调整等实际情况，在消防站辖区范围内具体优化消防站选址位置。

## （2）乡镇专职消防队

规划至2035年，市区范围内形成乡镇专职消防队7个，其中规划保留航埠、石梁、上方、廿里、莲花和高家6个乡镇专职消防队，并按照建设标准进行正规化改造，同时规划新建杜泽镇二级乡镇专职消防队，提高杜泽省级历史文化名镇消防救援能力。乡镇消防队的规划建设、装备配置按照《乡镇消防队》（GB/T 355547-2017）标准及省市相关要求执行。

表 4-2 乡镇专职消防队建设规划一览表

区域	乡镇名称	级别	类型
柯城	航埠镇	一级乡镇专职消防队	改造提升
	石梁镇	二级乡镇专职消防队	改造提升
衢江	上方镇	一级乡镇专职消防队	改造提升
	廿里镇	一级乡镇专职消防队	改造提升
	莲花镇	二级乡镇专职消防队	改造提升
	高家镇	二级乡镇专职消防队	改造提升
	杜泽镇	二级乡镇专职消防队	新建

注：乡镇专职消防队的规划选址和建设标准应满足《乡镇消防队》（GB/T 35547-2017）的相关规范要求。

## 5、近期消防站建设规划

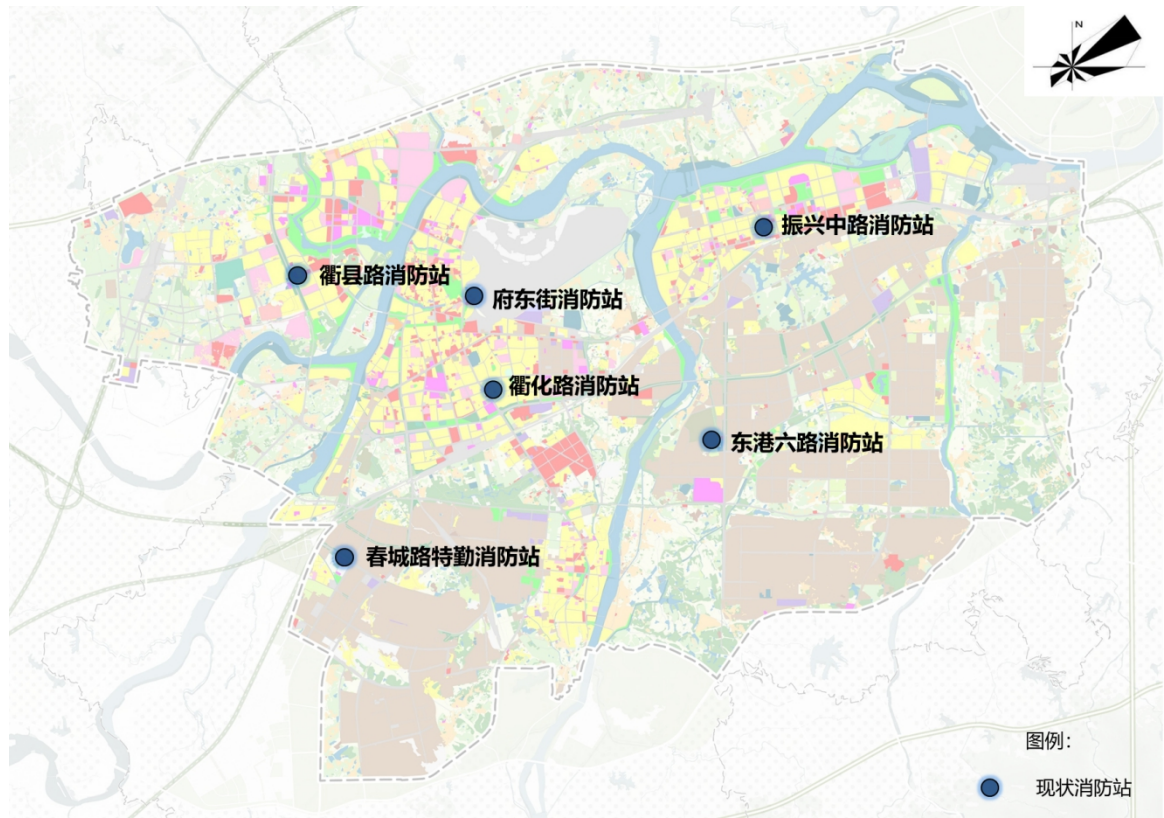
依据《城市消防站建设标准》（建标152-2017），确保消防站布局紧跟城市建设步伐。近期提升扩建现状春城路特勤消防站，同时新建消防站8座，乡镇专职消防队1个，并纳入国土空间总体规划。

近期消防站建设规划一览表

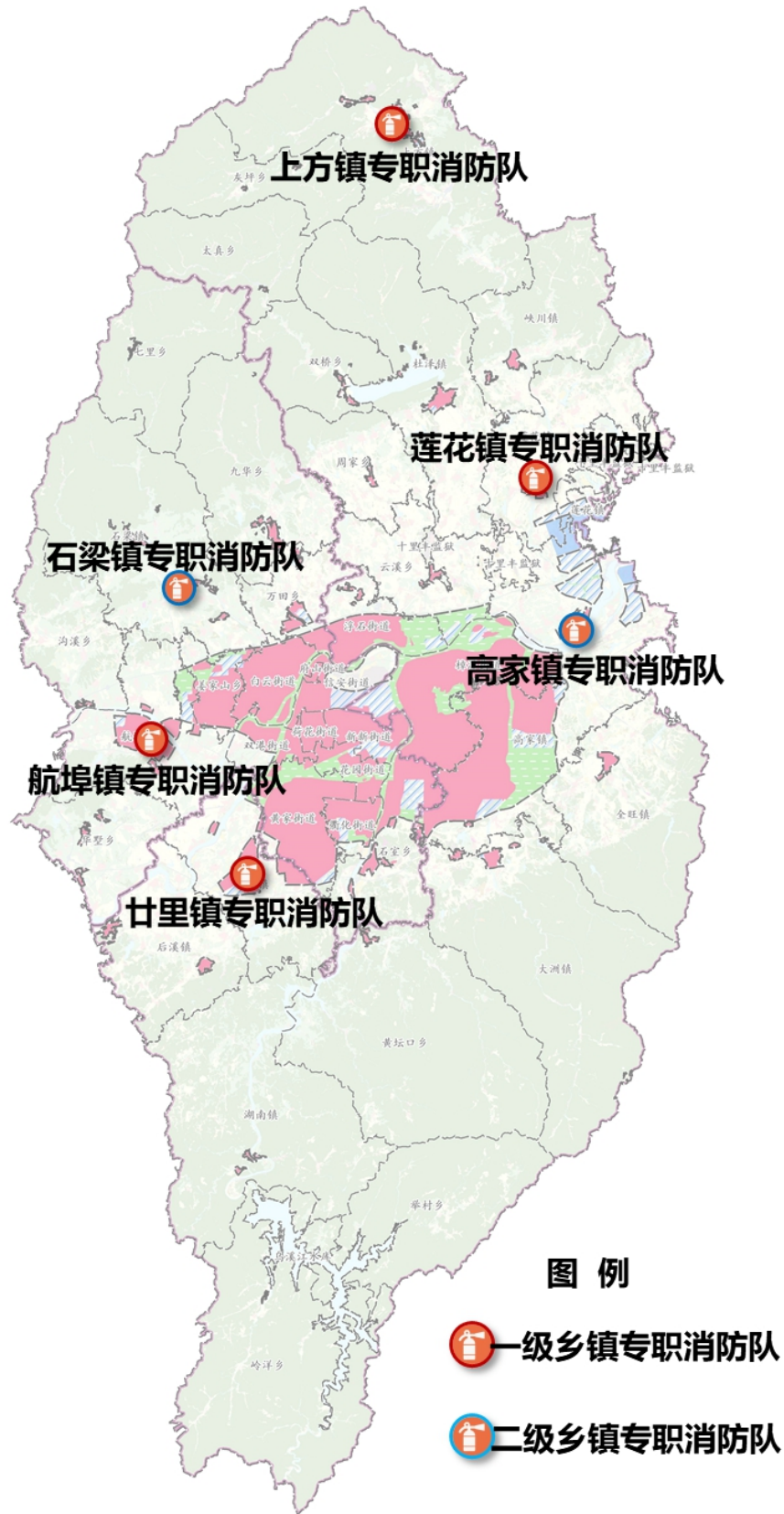
序号	消防站名称	类别	占地面积	建设时序	备注
1	港顺路消防站	小型普通站	21288 平方米	2023 年	在建，远期提升为一级站
2	开化路消防站	一级普通站	12236 平方米	2023 年	在建
3	苗圃路消防站	一级普通站	4500-8000 平方米	2024 年	
4	国造路消防站	战勤保障站	17249 平方米	2023 年	在建，与物资储备库合建，远期兼顾一级普通消防站职能
5	绿岛南路消防站	小型普通站	40168 平方米	2023 年	已改建，合建在消防培训基地内，远期提升为一级站
6	双西港消防站	小型普通站	2254 平方米	2024 年	远期新建一级普通站
7	浮石消防站	一级普通站	4500-8000 平方米	结合片区拆迁时序进行建设	
8	智慧新城消防站	小型普通站	650-1000 平方米	2024 年	
9	春城路特勤消防站	特勤消防站	20000 平方米	2025 年	提升扩建
10	杜泽镇专职消防队	二级专职队	700-850 平方米	2024 年	

# 附图

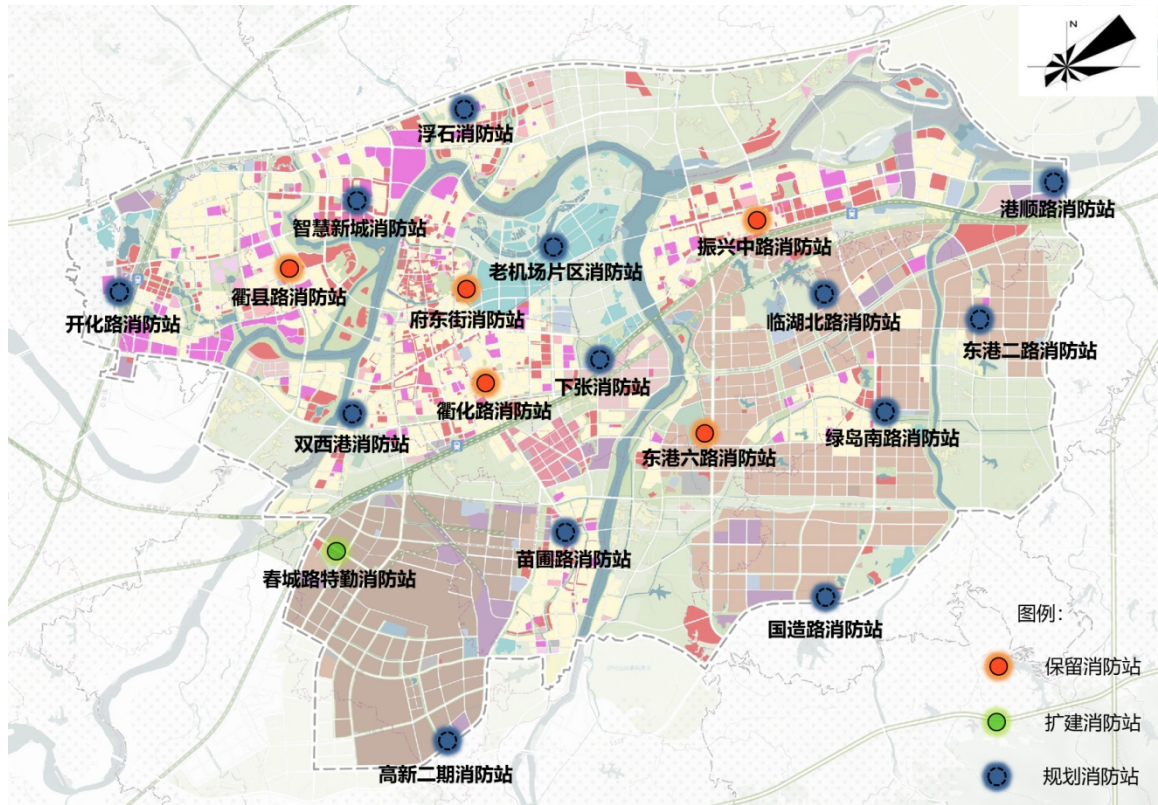
## 01-现状城市消防站分布图



## 02-现状乡镇专职消防队分布图



### 03-城市消防站布局规划图



# 04-乡镇专职消防队布局规划图

