

---

## 版 权 和 免 责 声 明

本栏目的主要目的在于便于公众通过网络查阅了解嘉兴市的城市规划。嘉兴市自然资源和规划局将尽量及时更新公开的内容并保障其准确性，但限于技术及更新的时间差等原因，最终的规划内容应以保存于嘉兴市自然资源和规划局的原始批文和图件为准。

由于控规编制的时间不同会引起不同控规单元间的界线不完全重合，敬请谅解！

任何土地或建筑物的现有用途即使不符合规划，也无需作出更正，直至用途有所改变或建筑物进行重建为止。

如变更土地性质或建筑物用途，或在土地内进行任何其他建设，则新的土地性质或建筑物用途，必须符合规划。

本次公布内容最终解释权归嘉兴市自然资源和规划局所有。

---

# 嘉兴市中心城区 1-49 单元控制性详细规划 局部修改批前公告

为进一步优化城市规划，科学指导城市建设，根据《中华人民共和国城乡规划法》和《浙江省城乡规划条例》有关条文的规定，我局对《嘉兴市中心城区 1-49 单元控制性详细规划》进行局部修改。为广泛征求社会各界和广大市民的意见和建议，集思广益，在规划报送审批之前，我局将调整内容予以公告，公告时间为 2020 年 06 月 11 日至 2020 年 07 月 10 日，共计 30 天。在此期间，欢迎广大市民提出宝贵意见和建议，并以书面形式反馈，便于我局汇总和整理。本次公告的有效内容，仅限于本次调整地块。

邮箱：[jxsgglj@163.com](mailto:jxsgglj@163.com)

联系电话：0573-82876103

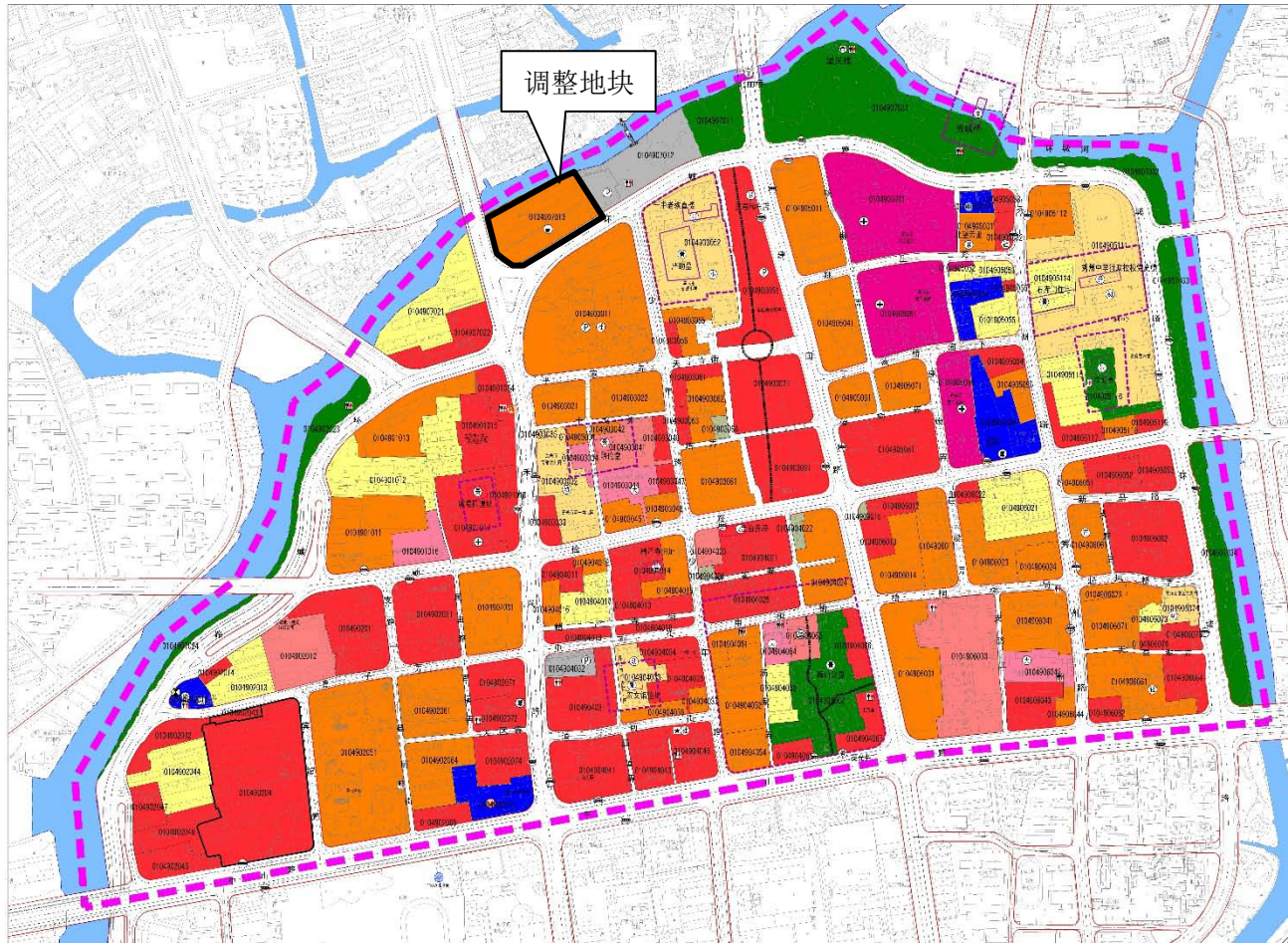
通讯地址：嘉兴市洪兴路 253 号

邮编：314050

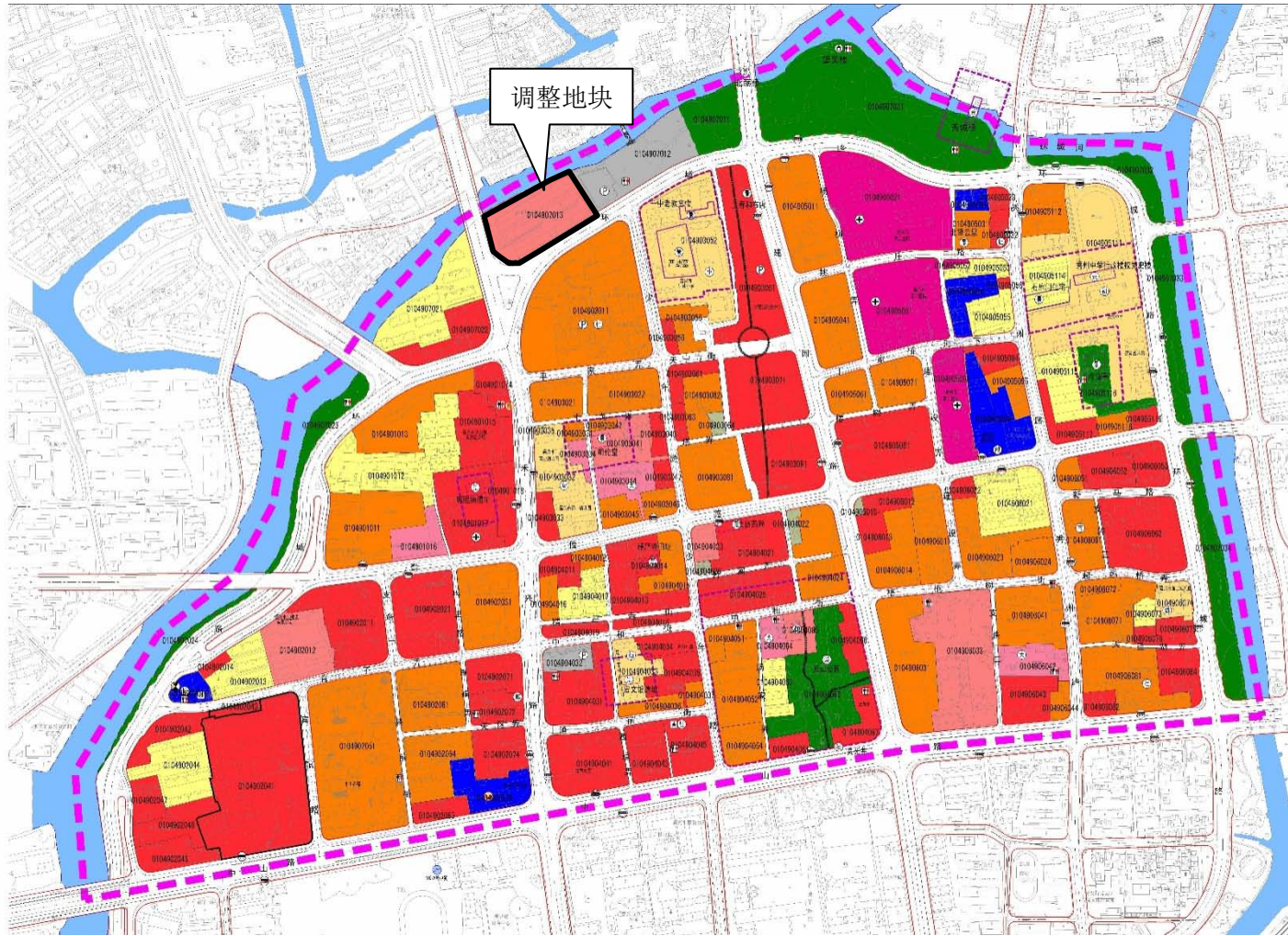
嘉兴市自然资源和规划局

2020 年 06 月 11 日

1-49单元范围：位于环城河以内，中山东路以北，总用地面积为114.9公顷。







## 指标调整

	地块编号	用地性质	地块面积(m <sup>2</sup> )	容积率		建筑密度(%, 上限)	绿地率(%, 下限)	建筑限高(m)	机动车主入口方位	建筑后退道路红线距离(m)	建筑后退河道蓝线距离(m)	配建要求
				下限	上限							
调整前	0104907013	商住综合用地	10325	1.2	1.8	60	10	24	-	-	-	农贸市场
调整后	0104907013	<u>文化设施用地</u>	10325	<u>0.5</u>	<u>1.5</u>	<u>40</u>	<u>15</u>	<u>檐口18米(6层)</u>	<u>S</u>	<u>W5S5</u>	<u>N10</u>	<u>-</u>

注：划线部分为修改内容，其余不变。