

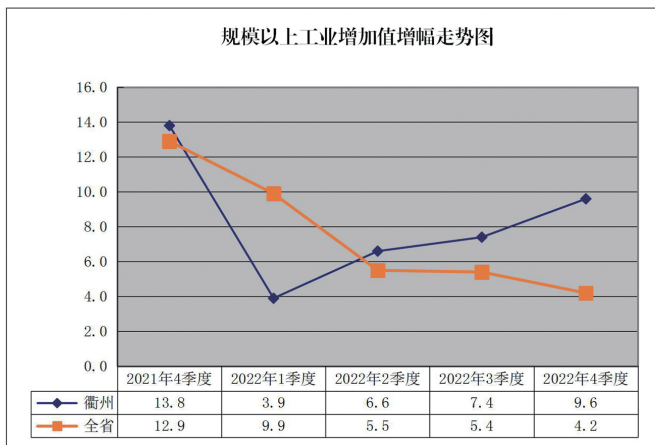
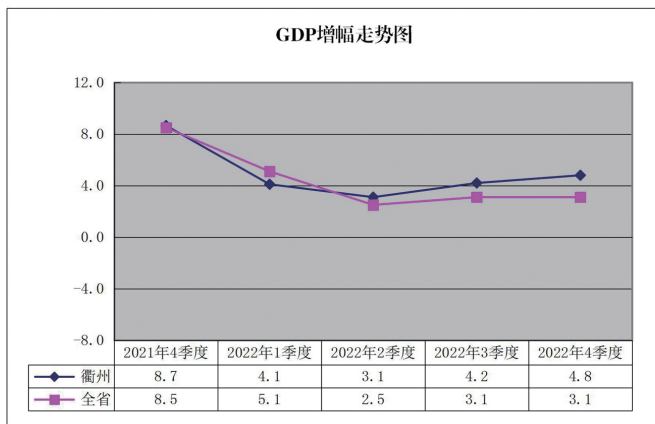
# 衢州市统计季报

二〇二二年

( 四季 )

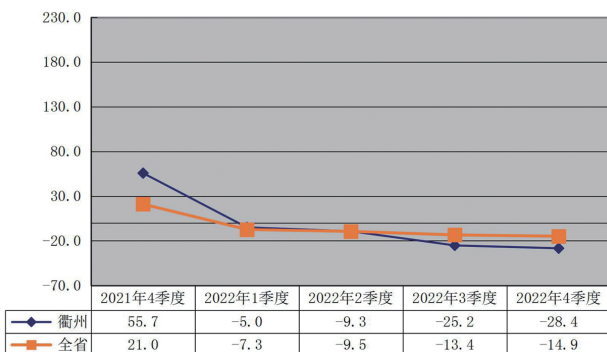
衢州市统计局  
国家统计局衢州调查队

# 主要指标增幅走势图(一)

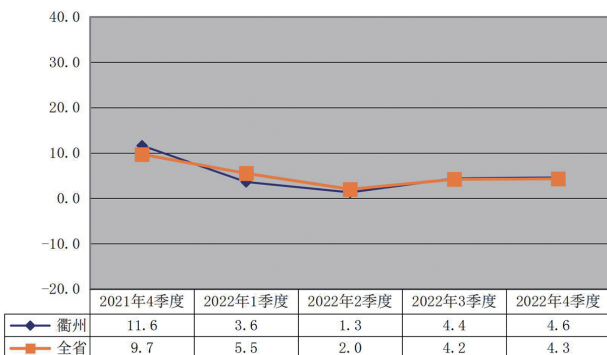


## 主要指标增幅走势图(二)

规模以上工业利润增幅走势图

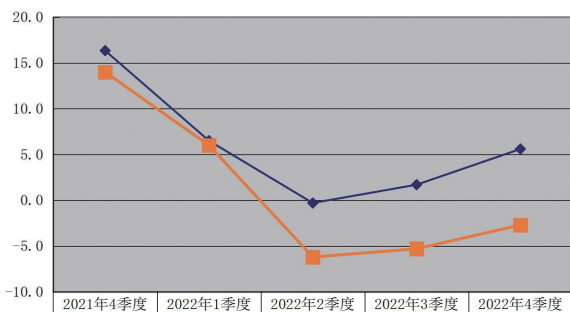


社会消费品零售总额增幅走势图



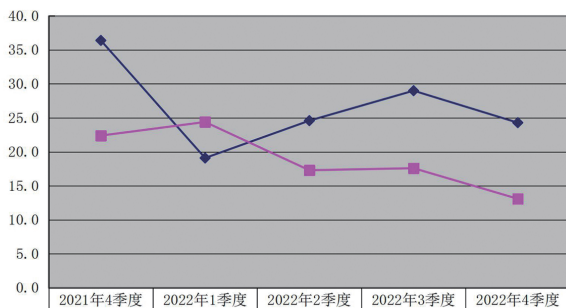
# 主要指标增幅走势图(三)

## 一般公共预算收入增幅走势图



◆ 衢州	16.3	6.5	-0.3	1.7	5.6
■ 全省	14.0	6.0	-6.2	-5.3	-2.7

## 外贸进出口增幅走势图



◆ 衢州	36.4	19.1	24.6	29.0	24.3
■ 全省	22.4	24.4	17.3	17.6	13.1

# 全市主要指标完成情况

	单 位	本月止 累 计	同 比 增长%	全省同比 增长%	增幅在全 省位次
地区生产总值 (GDP)	亿元	2003.44	4.8	3.1	2
第一产业增加值	亿元	93.20	3.6	3.2	6
第二产业增加值	亿元	874.12	6.2	3.4	2
第三产业增加值	亿元	1036.12	3.8	2.8	2
规上工业利润	亿元	163.98	-28.4	-14.9	10
固定资产投资	亿元	—	17.7	9.1	1
其中：房地产投资	亿元	265.57	4.4	4.4	4
社会消费品零售总额	亿元	878.06	4.6	4.3	3
进出口总额	亿元	612.51	24.3	13.1	2
实际利用外资	万美元	10470	36.4	5.2	3
财政总收入	亿元	277.88	2.1	-0.7	4
其中：一般公共预算收入	亿元	173.10	5.6	-2.7	1
金融机构存款余额(本外币)	亿元	4159.90	17.9	14.9	3
金融机构贷款余额(本外币)	亿元	4275.95	19.5	14.5	3
城镇常住居民人均可支配收入	元	57465	5.3	4.1	1
农村常住居民人均可支配收入	元	31468	7.5	6.6	2

# 全市经济社会发展主要指标（一）

	地区生产总值 (亿元)		第一产业增加值 (亿元)	
	累计数	增长%	累计数	增长%
全 市	2003.44	4.8	93.20	3.6
市 区	942.22	5.8	30.42	-0.1
柯城区	651.19	6.1	8.91	1.9
衢江区	291.02	5.2	21.51	-0.9
江山市	381.28	4.6	25.19	5.9
常山县	200.60	4.1	9.18	6.5
开化县	181.35	4.2	14.71	5.1
龙游县	298.66	2.8	13.67	4.8

	第二产业增加值 (亿元)		第三产业增加值 (亿元)	
	累计数	增长%	累计数	增长%
全 市	874.12	6.2	1036.12	3.8
市 区	417.72	7.3	494.07	5.1
柯城区	288.07	8.3	354.21	4.7
衢江区	129.65	5.3	139.86	6.3
江山市	165.33	4.1	190.76	4.7
常山县	90.60	5.9	100.82	2.4
开化县	69.47	5.6	97.17	3.1
龙游县	131.09	5.0	153.90	0.7

## 全市经济社会发展主要指标（二）

	全部工业增加值 (亿元)		规模以上工业企业数 (个)	
	累计数	增长%	累计数	同比增 减个数
全 市	716.25	6.5	1351	149
市 区	367.59	8.3	426	39
柯城区	253.28	10.8	212	16
衢江区	114.31	3.5	214	23
江山市	129.33	1.9	386	51
常山县	68.94	7.9	158	18
开化县	44.64	10.2	95	13
龙游县	105.04	3.3	286	28

	规模以上工业总产值 (万元)		在总产值中：新产品 (万元)	
	累计数	增长%	累计数	增长%
全 市	28576265	11.6	11909638	42.2
市 区	17222825	15.4	7835585	60.7
柯城区	12592325	18.7	5370923	94.5
衢江区	4630500	7.5	2464662	16.7
江山市	3761306	1.5	1282881	8.4
常山县	2036970	5.5	799680	21.1
开化县	1769446	20.2	539493	21.5
龙游县	3785717	5.7	1452000	19.7

## 全市经济社会发展主要指标（三）

	在销售产值中:出口交货值 (万元)		规模以上工业产销率 (%)	
	累计数	增长%	累计数	增减百分点
全 市	2673278	16.5	98.69	-3.41
市 区	1869962	18.9	98.53	0.91
柯城区	1161295	18.4	99.13	1.84
衢江区	708667	19.7	96.88	-1.57
江山市	194490	-7.6	99.91	0.02
常山县	143062	19.2	99.11	3.51
开化县	189058	28.7	99.72	-72.70
龙游县	276707	13.1	97.50	-0.13

	规模以上工业利税总额 (万元)		其中:利润总额 (万元)	
	累计数	增长%	累计数	增长%
全 市	2238214	-22.6	1639770	-28.4
市 区	1284763	-27.9	1019175	-31.3
柯城区	900301	-29.4	731098	-32.4
衢江区	384462	-24.3	288076	-28.4
江山市	319967	-18.1	205671	-25.4
常山县	176394	-26.9	121224	-35.6
开化县	137763	-21.7	105957	-28.6
龙游县	319328	5.5	187744	-4.0



## 全市经济社会发展主要指标（四）

	固定资产投资 (万元)		房地产投资 (万元)	
	累计数	增长%	累计数	增长%
全 市	—	17.7	2655679	4.4
市 区	—	—	1605023	3.3
柯城区	—	26.4	1442532	5.4
衢江区	—	27.4	162491	-12.3
江山市	—	20.0	327748	3.8
常山县	—	11.2	169650	26.3
开化县	—	11.1	194636	-9.9
龙游县	—	14.3	358622	10.6

	商品房销售面积 (平方米)		商品房待售面积 (平方米)	
	累计数	增长%	累计数	增长%
全 市	1461679	-28.7	563237	-19.3
市 区	841262	-13.2	310041	-22.2
柯城区	678466	-7.8	192030	-9.6
衢江区	162796	-30.0	118011	-36.6
江山市	163491	-29.1	21926	-75.0
常山县	191699	-39.0	48452	-11.2
开化县	98078	-45.8	119595	-9.3
龙游县	167149	-52.9	63223	149.9

## 全市经济社会发展主要指标（五）

	房屋施工面积 (平方米)		社会消费品零售总额 (万元)	
	累计数	增长%	累计数	增长%
全 市	11511457	-9.0	8780633	4.6
市 区	6428080	-8.9	3181383	5.3
柯城区	5677487	-8.8	2296911	3.3
衢江区	750593	-9.8	884472	11.0
江山市	1212937	-10.9	1838706	4.4
常山县	1815103	11.4	911206	7.9
开化县	498683	-4.0	1024148	1.3
龙游县	1556654	-25.0	1825190	4.0

	其中:限上社会消费品零售总额 (万元)		新批外商投资企业 (个)	
	累计数	增长%	累计数	同比增 减个数
全 市	2270227	11.3	21	-4
市 区	1425820	11.0	17	2
柯城区	1047044	8.5	11	2
衢江区	378776	9.9	2	-2
江山市	497057	12.2	1	-2
常山县	158835	27.6	2	2
开化县	69412	8.5	0	-2
龙游县	119103	3.1	1	-4

注：新批外商投资企业数据来源于衢州市商务局。

## 全市经济社会发展主要指标（六）

	外贸进出口总额 (万元)		其中：出口总额 (万元)	
	累计数	增长%	累计数	增长%
全 市	6125134	24.3	4019251	27.3
市 区	4311884	25.1	2459901	29.0
柯城区	153323	23.3	150407	29.7
衢江区	106585	36.1	91975	18.1
江山市	600664	35.5	597216	35.8
常山县	297348	13.9	207235	12.1
开化县	251608	9.9	208438	15.4
龙游县	663630	21.4	546462	22.7

注：本表数据来源于衢州海关。

	实际利用外资 (万美元)		全社会用电量 (万千瓦时)	
	累计数	增长%	累计数	增长%
全 市	10470	36.4	2250525	6.9
市 区	5619	12.9	933391	10.3
柯城区	0	-100.0	615536	15.1
衢江区	1019	217.5	317855	2.0
江山市	1143	24.5	304114	3.3
常山县	3553	125.6	217344	6.0
开化县	137	1857.1	109497	11.9
龙游县	18	-91.1	350211	3.1

注：本表数据来源于衢州市商务局和国网衢州供电公司。

## 全市经济社会发展主要指标（七）

	其中：(1)工业用电 (万千瓦时)		(2)城乡居民生活用电 (万千瓦时)	
	累计数	增长%	累计数	增长%
全 市	1667697	3.9	283665	26.4
市 区	993250	6.6	122107	28.4
柯城区	439138	13.8	77409	28.1
衢江区	228025	-3.0	44627	31.2
江山市	198004	-1.8	52284	22.4
常山县	161761	3.6	29979	19.1
开化县	54781	7.5	29829	24.5
龙游县	250709	-1.3	49466	32.3

注：本表来源于国网衢州供电公司。

	财政总收入 (万元)		其中：一般公共预算收入 (万元)	
	累计数	增长%	累计数	增长%
全 市	2778812	2.1	1731004	5.6
市 区	1444161	-3.8	874162	-2.0
柯城区	231501	4.0	142500	10.7
衢江区	212351	10.5	147600	10.7
江山市	450478	5.7	289696	13.0
常山县	265621	7.2	166087	10.7
开化县	193865	11.6	125073	13.0
龙游县	424687	13.9	275986	20.0

注：本表数据来源于衢州市财政局。

## 全市经济社会发展主要指标（八）

	一般公共预算支出 (万元)		金融机构本外币存款余额 (万元)	
	累计数	增长%	月末数	增长%
全 市	5677004	9.6	41598987	17.9
市 区	2642178	12.0	22148915	21.5
柯城区	671512	16.7	—	—
衢江区	670439	-3.0	—	—
江山市	880130	6.4	7475577	13.4
常山县	679353	10.4	3587164	19.3
开化县	783671	11.1	3358588	9.9
龙游县	691672	2.8	5028743	14.1

注：本表数据来源于衢州市财政局和中国人民银行衢州市中心支行。

	其中：住户存款 (万元)		金融机构本外币贷款余额 (万元)	
	月末数	增长%	月末数	增长%
全 市	21232489	20.1	42759532	19.5
市 区	8629682	23.1	23121128	16.6
柯城区	—	—	—	—
衢江区	—	—	—	—
江山市	5026062	18.5	6862170	24.9
常山县	2234384	17.0	3673012	20.7
开化县	2156141	19.7	3607953	19.7
龙游县	3186221	17.6	5495271	25.3

注：本表数据来源于中国人民银行衢州市中心支行。

## 全市经济社会发展主要指标（九）

	城镇常住居民人均可支配收入		城镇常住居民人均消费性支出	
	（元）		（元）	
	累计数	增长%	累计数	增长%
全 市	57465	5.3	33630	7.0
市 区	—	—	—	—
柯城区	61822	5.8	36522	7.3
衢江区	47918	5.0	27538	6.9
江山市	59908	4.6	31103	6.6
常山县	49442	6.0	29363	7.6
开化县	45846	4.8	27865	6.7
龙游县	59811	5.4	34562	7.1

	农村常住居民人均可支配收入		农村常住居民人均消费性支出	
	（元）		（元）	
	累计数	增长%	累计数	增长%
全 市	31468	7.5	19450	8.8
市 区	—	—	—	—
柯城区	33521	7.6	20792	9.0
衢江区	27852	6.6	17762	9.1
江山市	34257	8.0	22667	8.5
常山县	28996	7.8	13729	9.3
开化县	24737	6.8	15410	8.3
龙游县	32037	6.6	17366	8.6

注：本页数据来源于国家统计局衢州调查队。

# 全市经济社会发展主要指标（十）

2022年第四季度衢州市各城市大气环境质量表

设区市		环境空气质量指数(AQI)达标率(%)
设区市	衢州市	—
县(市)市区	衢州市区	92.6
	江山市	91.0
	常山县	96.7
	开化县	98.6
	龙游县	89.0

2022年1-12月衢州市区、县(市)环保事业情况结果表

行政区		pm2.5 均值
		$\mu\text{g}/\text{m}^3$
设区市	衢州市	—
县(市)市区	衢州市区	26
	江山市	33
	常山县	25
	开化县	19
	龙游县	30

注：本页数据来源于衢州市生态环境局。

# 全市经济社会发展主要指标（十一）

	参加基本养老保险人数 (人)		参加工伤保险人数 (人)	
	期末数	增长%	期末数	增长%
全 市	1858889	1.3	613944	11.6
市 区	678308	2.3	308589	8.8
柯城区	70283	-0.6	84467	9.9
衢江区	166429	-0.7	56756	5.1
江山市	425668	0.8	110949	16.2
常山县	225165	0.9	71979	10.3
开化县	248513	0.9	36797	17.8
龙游县	281235	0.6	85630	14.7

注：本表数据来源于衢州市人力社保局。

	参加基本医疗保险人数 (人)		参加生育保险人数 (人)	
	期末数	增长%	期末数	增长%
全 市	2258184	-4.7	566889	30.1
市 区	851766	-2.6	290159	27.3
柯城区	317881	-3.6	86506	39.4
衢江区	337959	-5.7	68111	38.7
江山市	511550	-5.8	96228	27.1
常山县	268771	-5.1	58508	44.0
开化县	289001	-6.7	43129	43.2
龙游县	337096	-5.9	78865	28.4

注：本表数据来源于衢州市医疗保障局，其中生育保险参保人数口径调整。



## 全市经济社会发展主要指标（十二）

	参加失业保险职工人数 (人)		参加被征地人员基本生活保障人数 (人)	
	期末数	增长%	累计数	增长%
全 市	434975	4.9	26777	14.2
市 区	229768	5.7	7363	-3.4
柯城区	62939	3.8	3196	-8.3
衢江区	49322	2.9	1924	7.4
江山市	75228	3.5	3919	2.0
常山县	40418	4.9	4323	0.5
开化县	29603	5.2	5354	163.0
龙游县	59958	3.4	5818	2.9

注：本表数据来源于衢州市人力社保局。

	城镇低保资金支出 (万元)		农村低保资金支出 (万元)	
	累计数	增长%	累计数	增长%
全 市	2231.32	6.0	49758.21	7.1
市 区	822.00	8.9	15745.14	8.0
柯城区	738.17	9.2	4362.51	7.8
衢江区	83.83	6.5	11382.62	8.0
江山市	476.39	7.0	10213.71	6.1
常山县	385.74	2.3	8149.92	5.9
开化县	289.49	3.7	7359.05	8.3
龙游县	257.69	3.5	8290.40	7.0

注：本表数据来源于衢州市民政局。