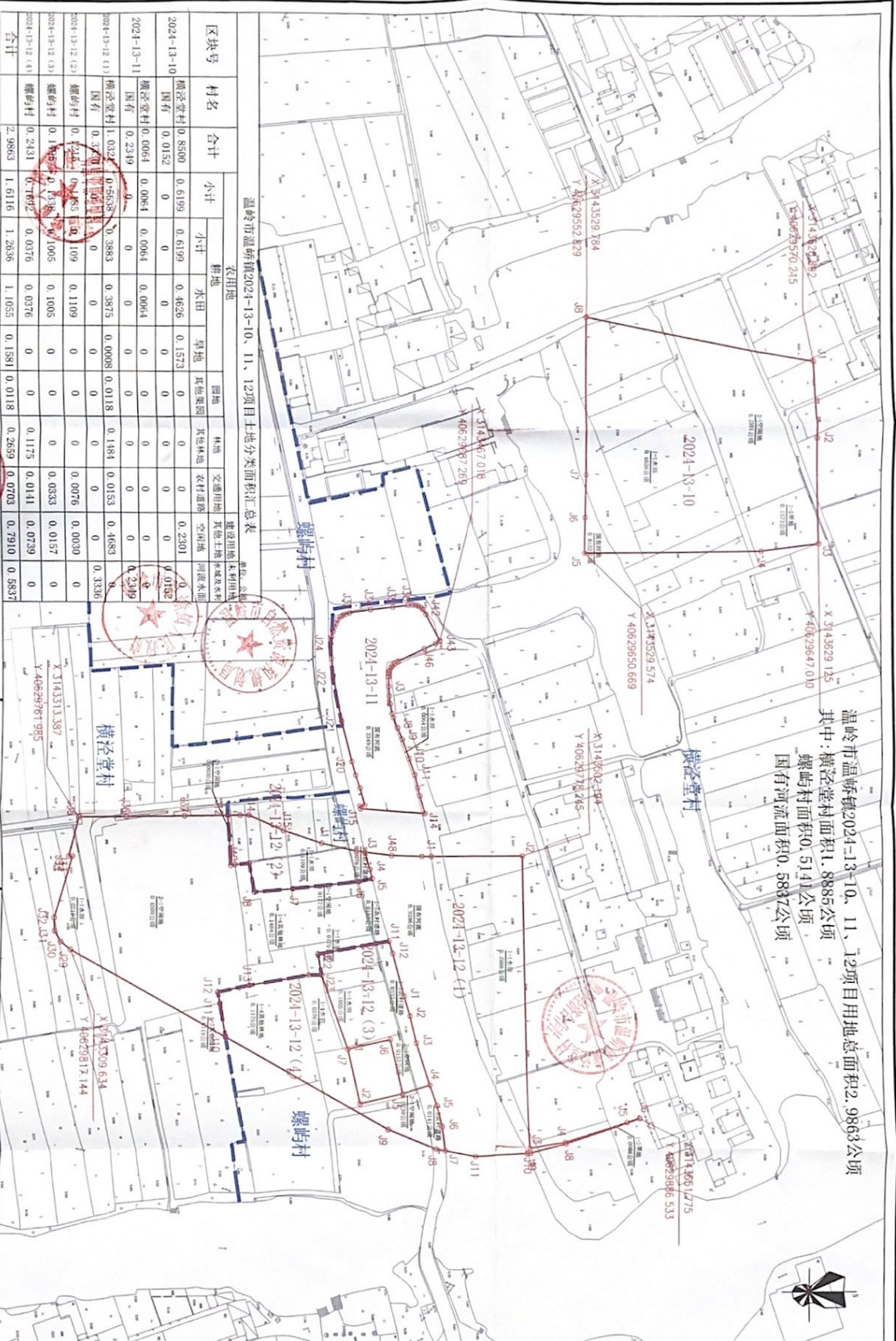


土地勘测定界图

温岭市温桥镇2024-13-10、11、12项目用地总面积2.9863公顷
 其中：横泾堂村面积1.8885公顷
 螺屿村面积0.5141公顷
 国有河流面积0.5837公顷



温岭市温桥镇2024-13-10、11、12项目土地分类面积汇总表

区块号	村名	合计	农用地												M20、M30			
			耕地	水田	旱地	其他果园	林地	交通用地	建设用地	其他土地	水利设施	沟渠及水面	其他土地	沟渠及水面	沟渠及水面	沟渠及水面		
2024-13-10	横泾堂村	0.8500	0.6199	0.6199	0.4626	0.1573	0	0	0	0	0.2301	0	0	0.0182	0	0	0	0
	国有	0.0152	0	0	0	0	0	0	0	0	0	0	0	0	0	0	0	0
2024-13-11	横泾堂村	0.0064	0.0064	0.0064	0	0	0	0	0	0	0	0	0	0	0	0	0	0
	国有	0.2319	0	0	0	0	0	0	0	0	0	0	0	0.2319	0	0	0	0
2024-13-12 (1)	横泾堂村	1.0322	0.5638	0.3883	0.3875	0.0008	0.0118	0.1184	0.0153	0.4683	0	0	0	0.3336	0	0	0	0
	国有	0.2700	0	0	0	0	0	0	0.0076	0.0030	0	0	0	0	0	0	0	0
2024-13-12 (2)	螺屿村	0.1855	0.1855	0.109	0.1109	0	0	0	0.0333	0.0157	0	0	0	0	0	0	0	0
	国有	0.1338	0.1005	0	0	0	0	0.0333	0.0157	0	0	0	0	0	0	0	0	0
2024-13-12 (3)	螺屿村	0.2431	0.0376	0.0376	0	0	0	0.1175	0.0141	0.0739	0	0	0	0	0	0	0	0
	国有	0.2431	0.0376	0.0376	0	0	0	0.1175	0.0141	0.0739	0	0	0	0	0	0	0	0
2024-13-12 (4)	螺屿村	0.2431	0.0376	0.0376	0	0	0	0.1175	0.0141	0.0739	0	0	0	0	0	0	0	0
	国有	0.2431	0.0376	0.0376	0	0	0	0.1175	0.0141	0.0739	0	0	0	0	0	0	0	0
合计		2.9863	1.6116	1.2636	1.1055	0.1581	0.0118	0.2659	0.0703	0.7910	0.5837	0	0	0	0	0	0	0



台州市祥全地理信息工程有限公司

测绘资质证书
 编号：乙测资字33030666

测量员：颜詹伟
 绘图员：应凯鹏
 检查员：伍云芳

主道路：
 沟渠：
 田埂：
 水田：
 村界：
 用地红线范围：

系统：2000国家大地坐标系
 高程系统：1985国家高程基准
 成图日期：2024年5月8日
 比例尺：1:1000