

规 划 公 布

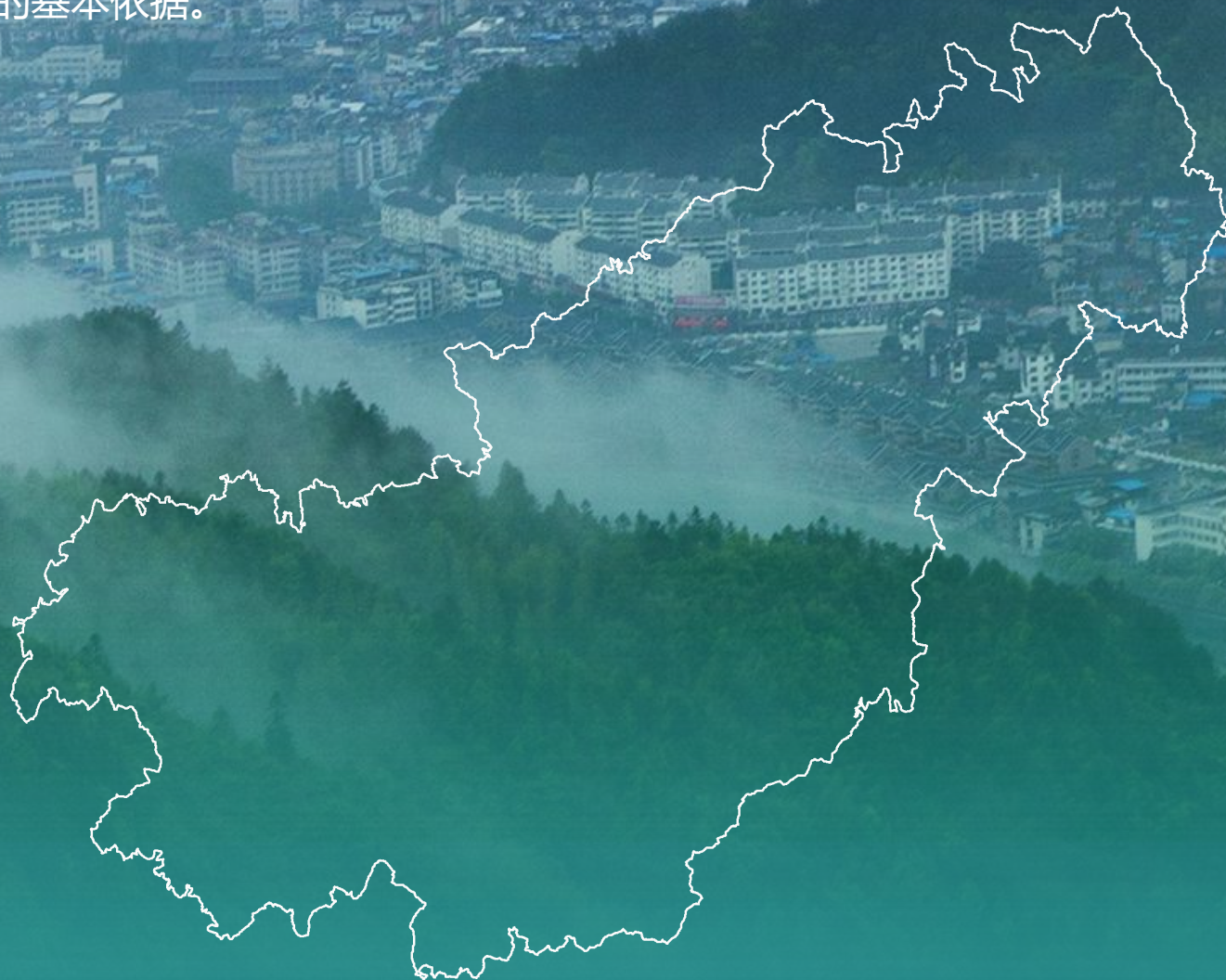
景宁畲族自治县国土空间总体规划

2021-2035年

2024年6月28日，浙江省人民政府批准《景宁畲族自治县国土空间总体规划(2021-2035年)》(以下简称《规划》)。

《规划》高举习近平新时代中国特色社会主义思想伟大旗帜，贯彻落实党的二十大精神 and 习近平总书记对景宁“跟上时代步伐”“三个走在前列”“志不求易、事不避难”等重要指示批示精神，统筹推进“五位一体”总体布局，协调推进“四个全面”战略布局，忠实践行“八八战略”、奋力打造“重要窗口”，厉行“丽水之干”，走山区县高质量发展共同富裕特色之路，持续深化城乡融合发展改革举措，争做高质量绿色发展先行地，建设山区和民族地区“中国式现代化”的重要窗口和共同富裕先行示范区。

《规划》是景宁畲族自治县未来15年贯彻新发展理念、实施国土空间用途管制的空间蓝图，也是编制乡镇级国土空间规划、详细规划和相关专项规划，开展各类国土空间保护开发利用活动的基本依据。



1

目标定位与总体格局

- 目标定位
- 县域国土空间总体格局
- 统筹划定三条控制线

目标定位

《规划》紧扣“畲乡景宁”的县域形象定位，将景宁打造成为全国民族地区和山区城乡融合高质量发展共富样板。

至规划期末，常住人口规模预计达到13.81万人，常住人口城镇化率达到80%，城镇人口达到11.05万人左右。



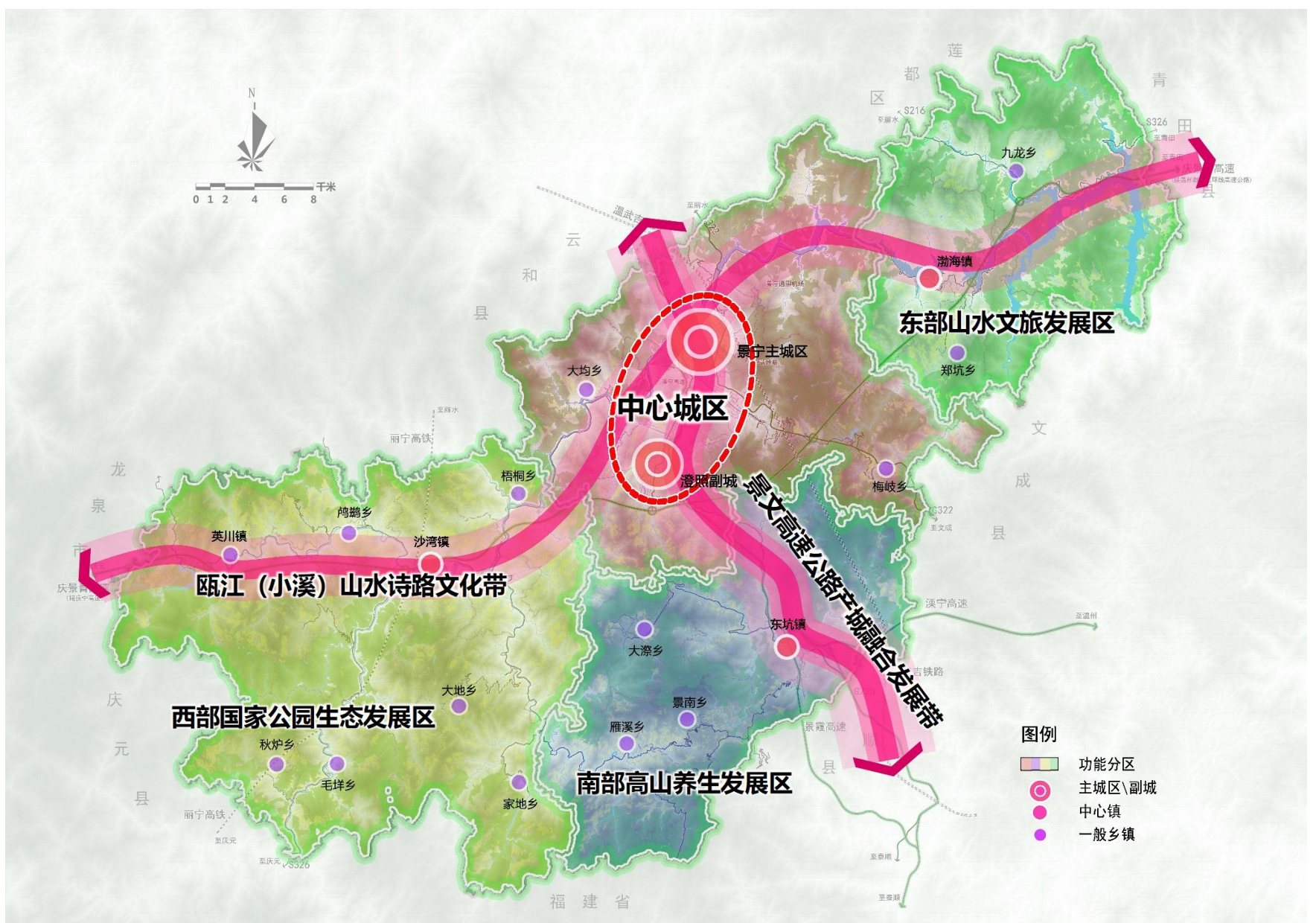
县域国土空间总体格局

规划构建“**一核两带三区**”的县域国土空间总体格局。

一核：主城区和澄照副城，作为县域经济、政治、文化、商贸、旅游服务中心

两带：南北向景文高速产城融合发展带和东西向瓯江山水诗路文化带

三区：南部高山养生发展区、西部国家公园生态发展区、东部山水文旅发展区



统筹划定“三条控制线”

优先划定
耕地和永久基本农田保护红线

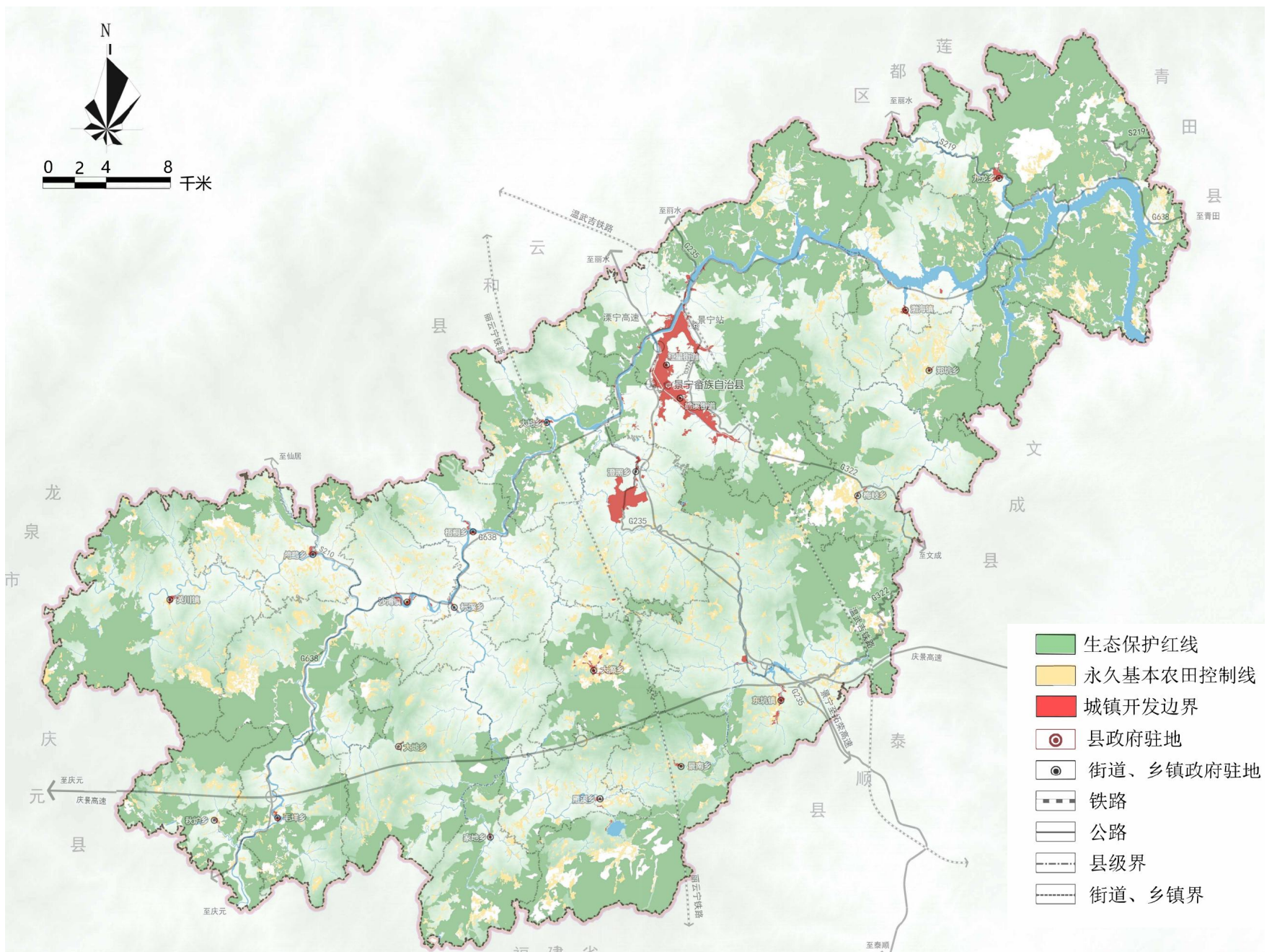
全县耕地保有量不低于22.39万亩，永久基本农田保护面积不低于16.18万亩。

科学划定
生态保护红线

全县生态保护红线面积不低于740.46平方千米。

合理划定
城镇开发边界

全县城镇开发边界16.65平方千米，扩展倍数1.3。



2

建设特色高效的农业空间

- 构建现代化农业空间格局
- 严格落实耕地保护制度
- 推进乡村振兴

构建现代化农业空间格局

“一核两区三带”

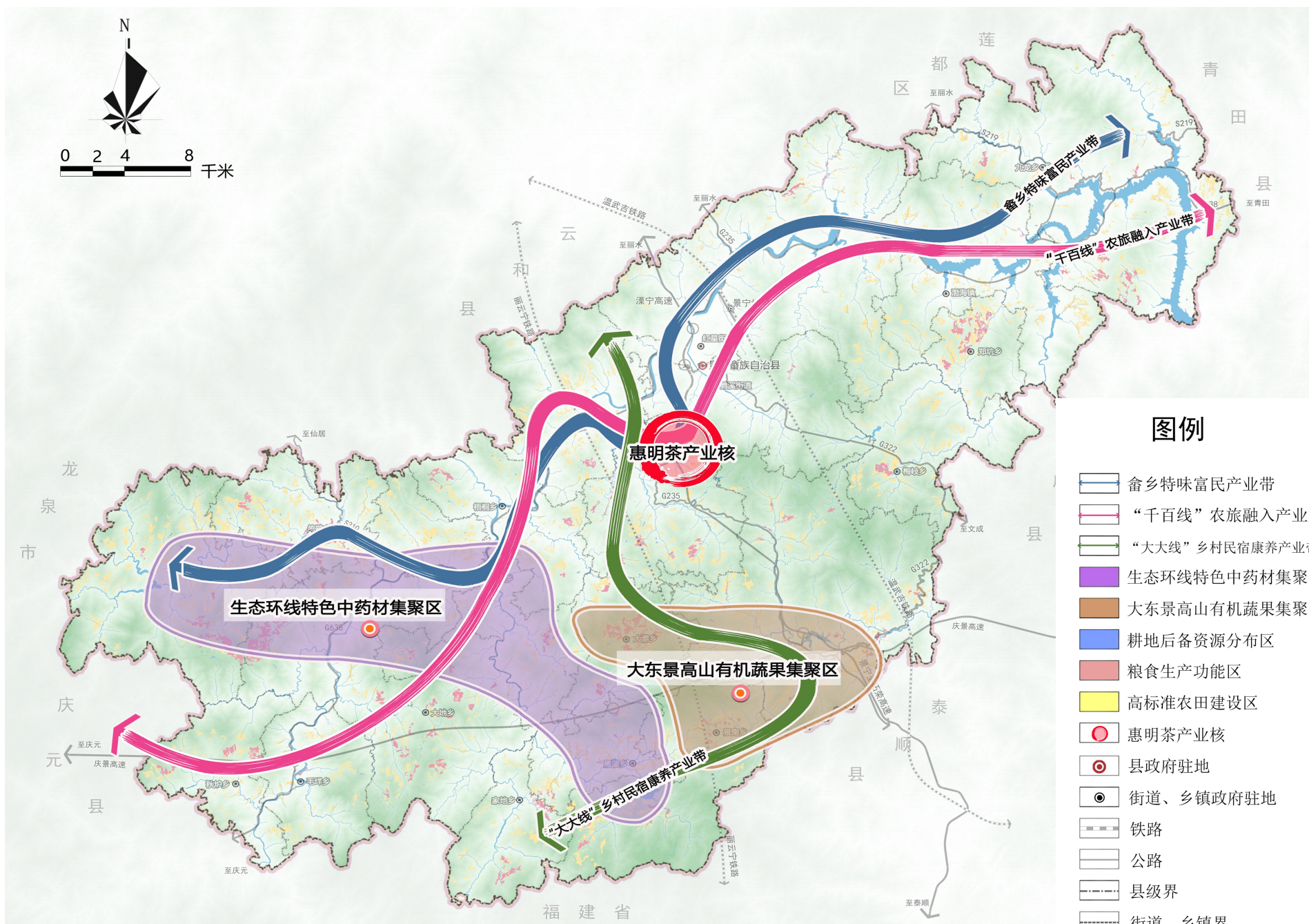
一核、两区

惠明茶产业核

大东景高山有机蔬果集聚区、生态环线特色中药材集聚区

三带

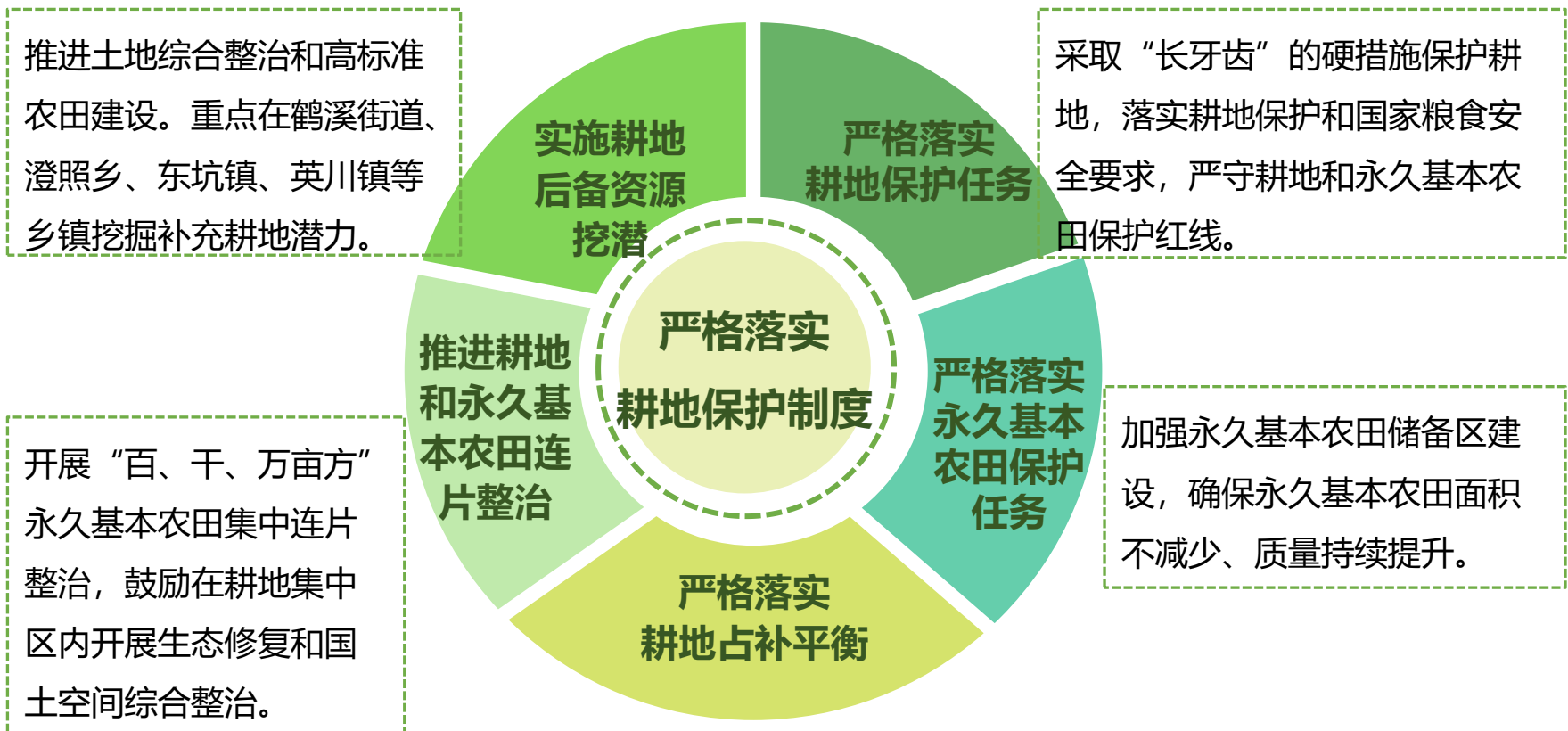
“千百线”农旅融入产业带、“大大线”乡村民宿康养产业带、
畚乡特味富民产业带



图例

- 畚乡特味富民产业带
- “千百线”农旅融入产业带
- “大大线”乡村民宿康养产业带
- 生态环线特色中药材集聚区
- 大东景高山有机蔬果集聚区
- 耕地后备资源分布区
- 粮食生产功能区
- 高标准农田建设区
- 惠明茶产业核
- 县政府驻地
- 街道、乡镇政府驻地
- 铁路
- 公路
- 县级界
- 街道、乡镇界

严格落实耕地保护制度



各类非农建设尽量不占或少占耕地，经批准占用耕地的严格落实耕地占补平衡制度，必须补充数量相等、质量相当、产能不降的耕地。



推进乡村振兴

分类引导乡村发展

集聚提升类

鼓励发挥自身比较优势,强化主导产业支撑和一二三产业融合发展。

城郊融合类

加快城乡产业融合发展、基础设施互联互通、公共服务共建共享。

整治提升类

以全域整治为重点,有序推进提升改造,完善村庄基础设施及公共服务设施,优化农业产业布局。

特色保护类

切实保护历史文化名村、民族村等村落格局,合理利用村庄特色资源,适度发展乡村旅游和特色产业。

拆迁撤并类

以恢复生态、农业功能为主,严格限制新建、扩建活动,有序推进村庄搬迁撤并。

引导村庄建设,提升村庄服务和集聚能力,改善居住环境

一般村99个

中心村26个

村改社区11个

3

保护山水交融的生态空间

- 构建网络化生态空间格局
- 完善自然保护地体系
- 自然资源保护利用
- 国土空间生态修复

构建网络化生态空间格局

“一核一带一山 多点多廊”



“一核”：为钱江源-百山祖国家公园百山祖园区景宁片区



“一山”：为洞宫山脉

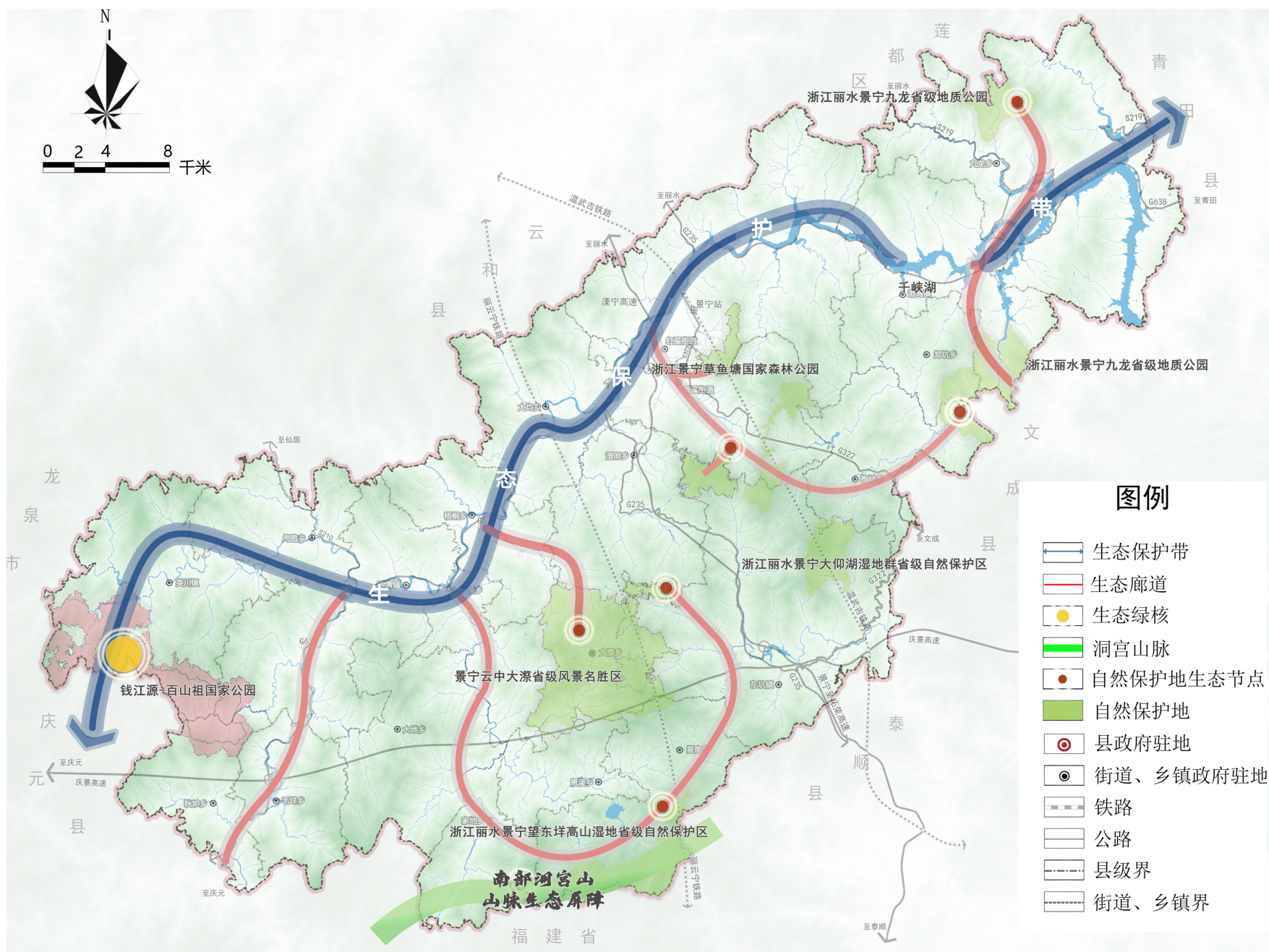


“一带”：为贯通县域的瓯江小溪流域生态保护带



“多点”：以自然保护地为主的六个生态节点

“多廊”：为六条河流廊道



完善自然保护地体系

完善自然保护地体系，构建由1处国家公园，2处自然保护区，2处自然公园和1处风景名胜区构成的自然保护地体系。

【一处】国家公园

①钱江源—百山祖国家公园
百山祖园区景宁片区

【一处】风景名胜区

①云中大漈风景名胜区

【两个】自然保护区

①浙江丽水景宁大仰湖湿地群自然保护区
②浙江丽水景宁望东垟高山湿地自然保护区

【两个】自然公园

①浙江景宁草鱼塘国家级森林公园
②浙江丽水景宁九龙地质公园



自然资源保护利用

森林资源 >



强化林地用途管理，加强重点公益林和天然林保护，提升森林质量。

湿地和水资源 >



推进“幸福河湖”建设，切实加强望东垌高山湿地和大仰湖湿地保护，深化小溪流域综合治理。

矿产资源 >

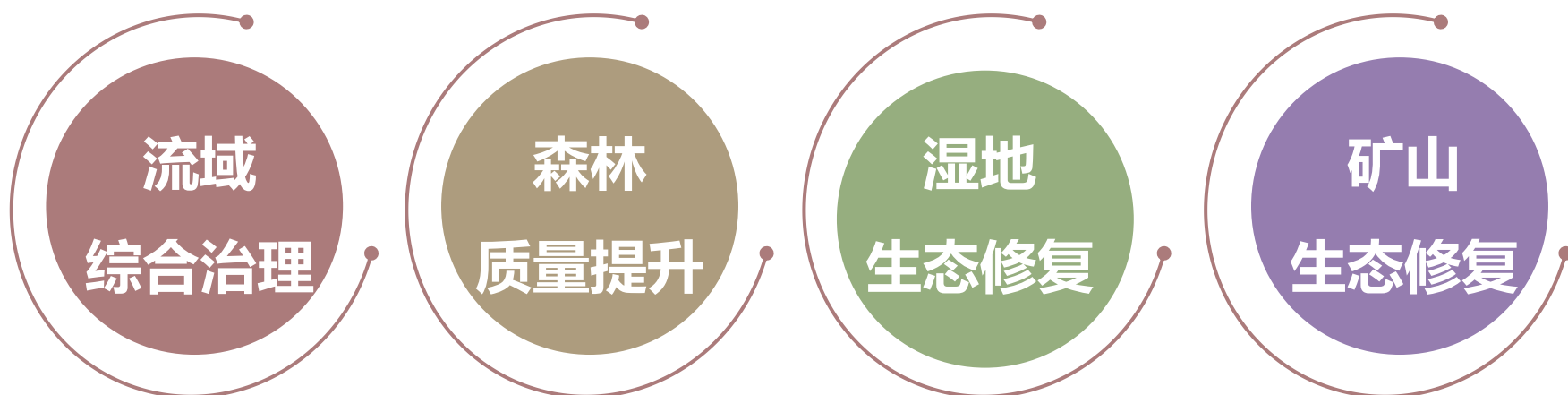


推进绿色矿山建设，加强矿山生态环境保护与治理恢复。

国土空间生态修复

坚持绿水青山就是金山银山的理念

推进山水林田湖草一体化保护和系统修复



4

构建品质宜居的城镇空间

- 县域城镇空间格局
- 产业平台发展策略
- 中心城区空间结构

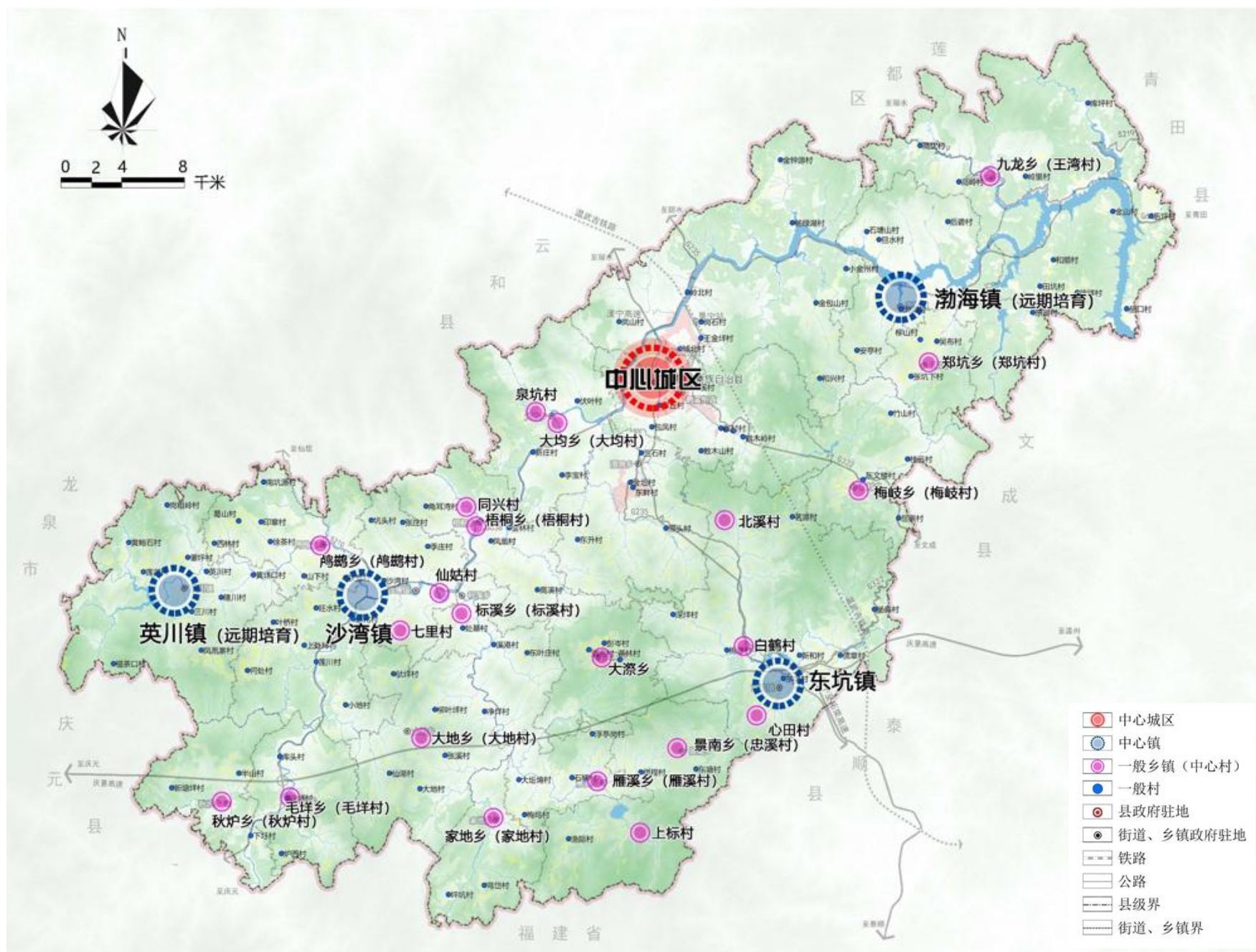
县域城镇空间格局

规划形成“1+4+N”的全域统筹、协调发展的城镇体系，即1个县域中心城区、4个中心镇、22个一般乡镇和中心村。

“1”：1个县域中心城区，包括红星街道、鹤溪街道以及澄照乡

“4”：4个中心镇，包括东坑镇、沙湾镇、渤海镇、英川镇

“N”：22个一般乡镇和中心村



产业平台发展策略

引导复合产业用地，工业用地提质增效。打造“一区两园”生态工业平台，做大做强民族创业园，为生态工业跨越式高质量发展提供支撑。

民族创业园

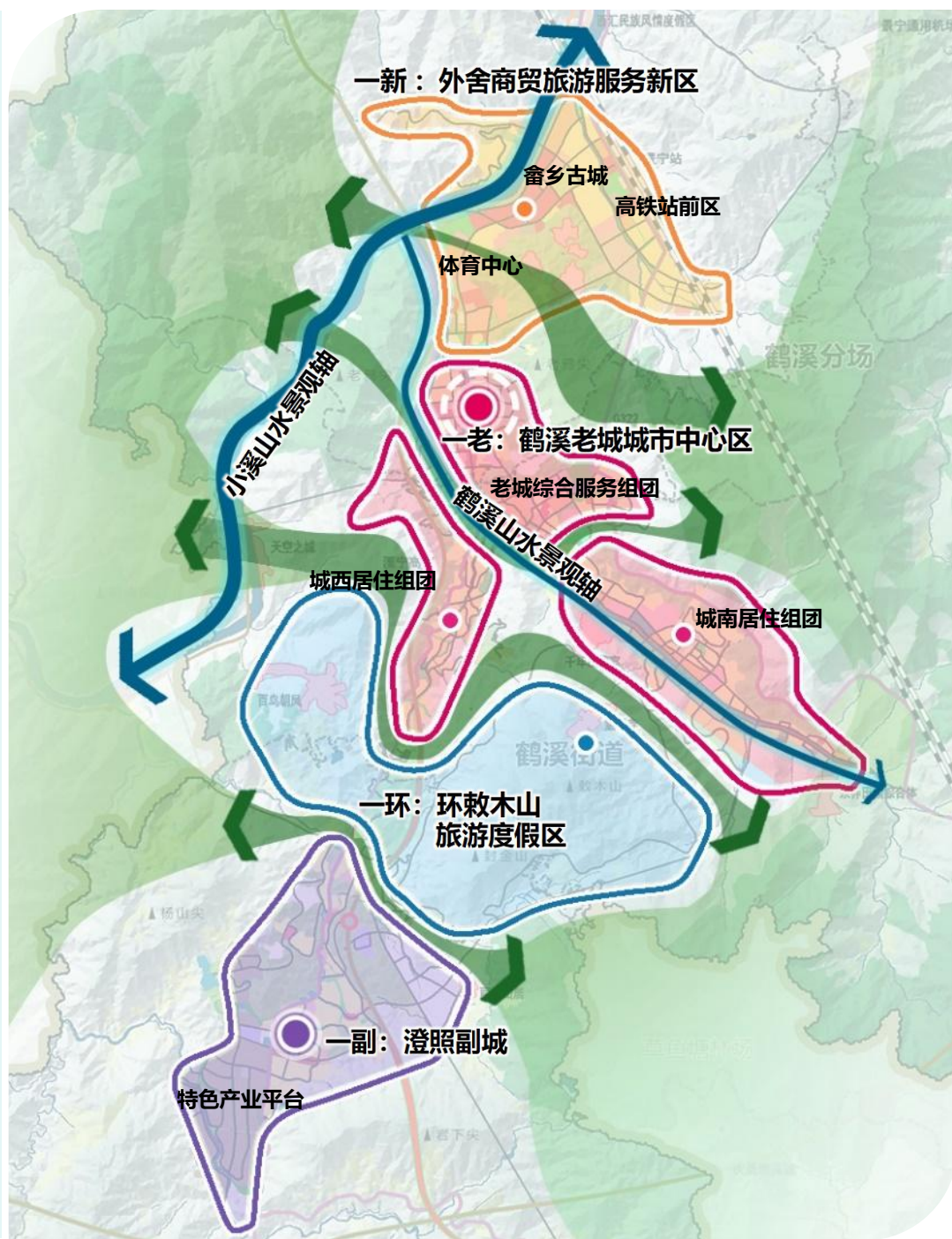
重点聚焦竹木加工、精密制造、畜医药三大重点产业培育和链式集群发展。

丽景园

重点发展电工电气、电子电器、节能电机、通用设备制造等先进制造业。

中心城区空间结构

一新一老
一副一环



一新：
外舍商贸旅游服务新区

一老：
鹤溪老城城市中心区



一副：
澄照副城

特色产业平台



一环：
环敕木山
旅游度假区

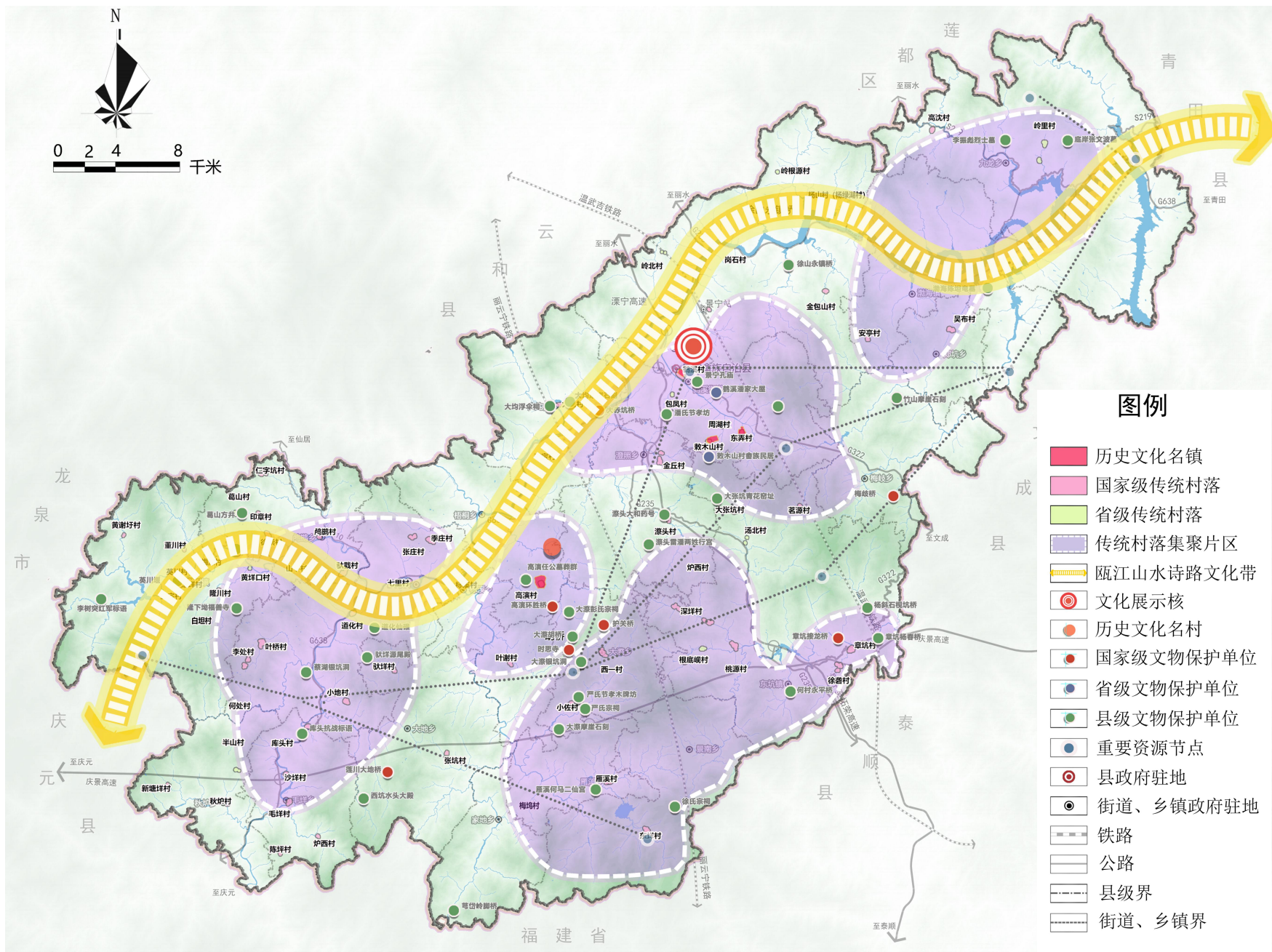
5

彰显畬乡风情的魅力空间

- 历史文化保护传承
- 推进全域旅游发展

历史文化保护传承

加强鹤溪历史文化名镇、历史文化名村、传统村落、文物保护单位、历史建筑、地质遗迹，非物质文化遗产以及规划期内公布的历史文化资源的保护。



推进全域旅游发展

一核 县城旅游休闲度假核



两轴 瓯江山水诗路风情体验轴、景文高速山海协作联动轴



三区 大东景雁高山台地康养旅游区、国家公园非遗文化旅游区、国际峡湾山水运动休闲区



6

构建安全均衡的支撑体系

- 构建内畅外通的交通体系
- 建立普惠均等、优质共享的公共服务体系
- 构建绿色智能的市政设施体系
- 构建安全韧性的防灾减灾体系

构建内畅外通的交通体系

交通定位：长三角与海西经济区通道上的重要节点，温丽第二通道门户，衢丽大花园（衢丽诗画廊）旅游目的地的支撑通道。

时空目标：构建2小时省域交通圈（高铁+机场）、1小时市域交通圈（高速+高铁）、半小时云景特色风情聚落（县域）旅游交通圈（高速+国道）、中心城区15分钟交通圈。

交通战略：

01

市域和丽水“一带三区”层面



融入丽宁丽南、衢丽温通道建设

02

县域层面



交旅融合
游运一体
集约复合

03

中心城区层面



绿色品质
智慧提升
快慢有序

构建内畅外通的交通体系

铁路：融入通道

温武吉铁路、丽云宁铁路

高速：一纵一横一支线

一纵：溧宁高速
一横：庆景高速
一支线：景宁至拓荣高速

国道：二纵一横

两纵：G235、G322
一横：G638

水运：链接城乡

水路建设以继续提升和完善千峡湖库区运输生产设施为重点，加大水上公交的投入与保障力度。



构建绿色智能的市政设施体系

给水设施体系

供电设施体系

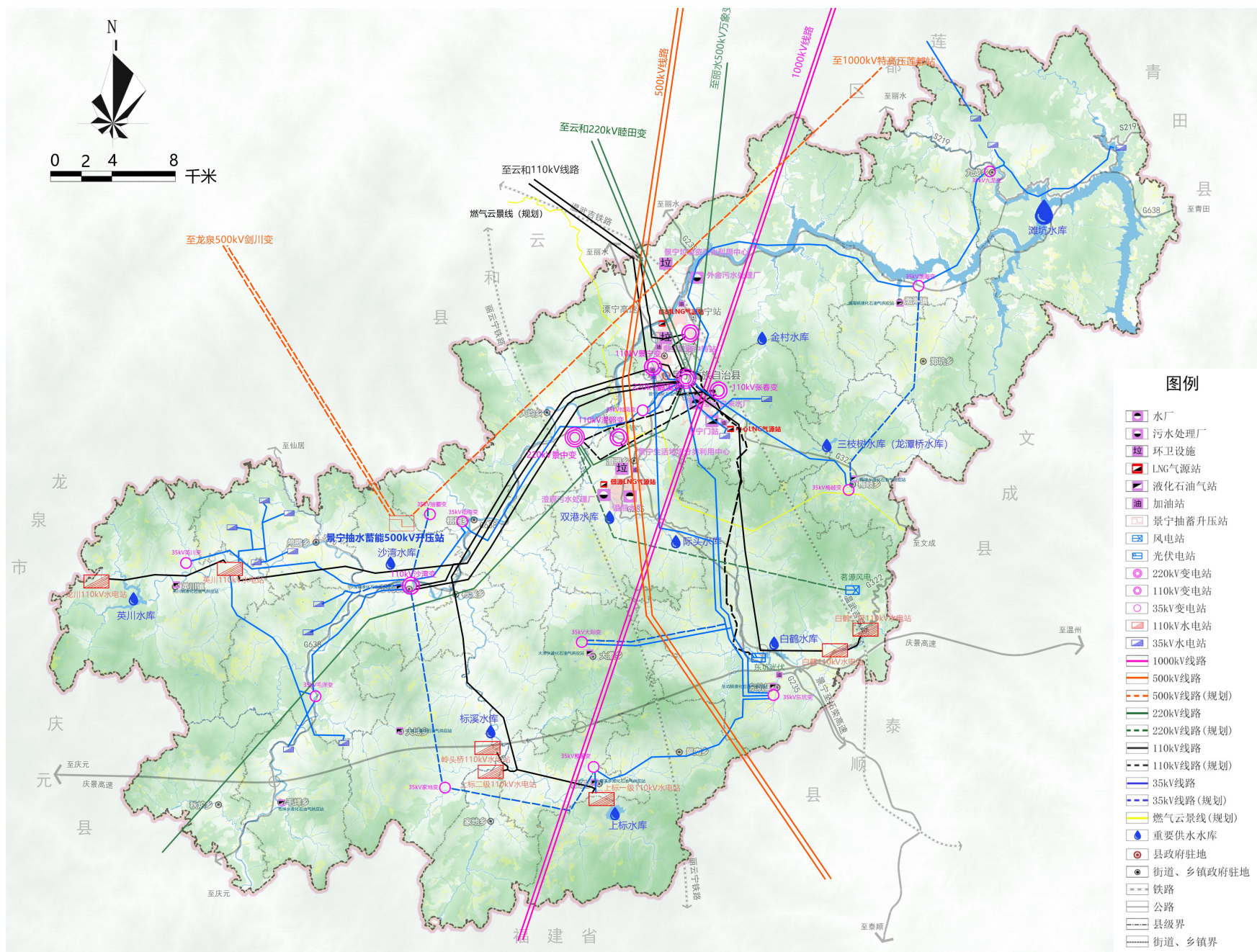
环卫设施体系

排水设施体系

燃气设施体系

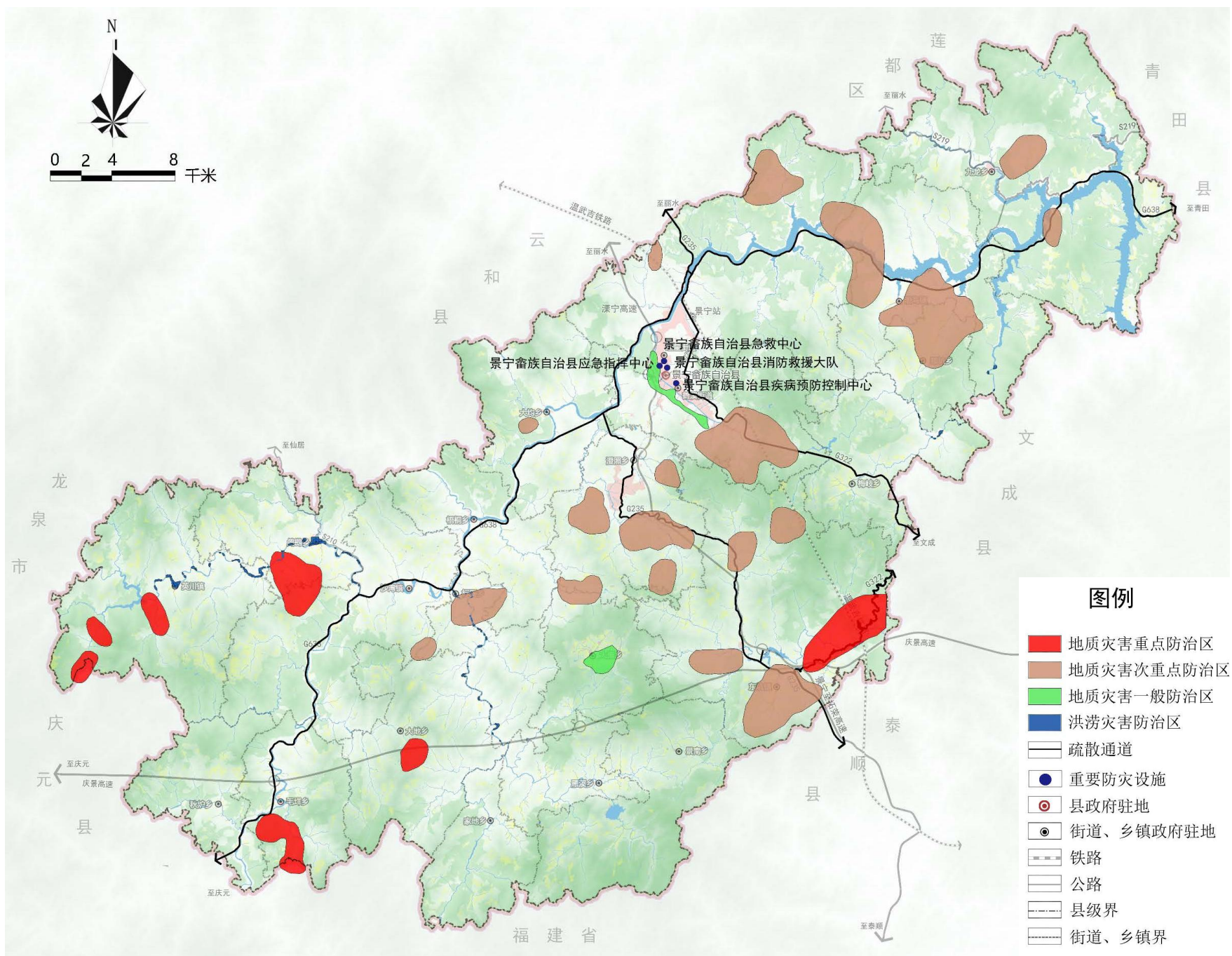
水利设施体系

完善供水节水体系，优化污水设施系统布局，农村污水设施运维水平走在前列，提升燃气安全供给能力，加强城市地下空间和管线建设，完善垃圾治理机制，做好抽水蓄能、光伏、氢能、电化学储能等绿色能源规划，支持农村水电站生态化改造，更高效提升绿色智能化市政设施体系。



构建安全韧性的防灾减灾体系

依托城市重要交通干道以及客运站等交通设施，构建城市疏散通道体系，完善应急空间网络，结合公园、绿地、广场等开敞空间和体育场馆等公共设施，构建网络化、分布式的防灾减灾设施体系，全方位提升县域安全保障能力。



7

完善规划实施保障机制

- 强化规划传导落实
- 夯实规划实施保障
- 建设空间规划“一张图”

强化规划传导落实

加强对上位规划的落实

强化对下位规划的传导

衔接

省、市国土空间总体规划
“十四五”规划

指引

乡镇级国土空间总体规划
各类详细规划、专项规划

景宁畲族自治县国土空间总体规划

景宁畲族自治县国土空间总体规划

确保

目标准确、指标落实、控制线落地

传导

规划的**约束性指标、刚性管控要求**

省、市国土空间总体规划

县级国土空间总体规划

乡镇级国土空间总体规划

国土空间详细规划

**专项
规划**

综合交通
专项规划

公共服务设施
专项规划

全域土地综合整治
专项规划

城市更新
专项规划

市政设施
专项规划

.....

夯实规划实施保障

 ■ 建立体检评估机制

 ■ 强化规划监督机制

 ■ 加强部门联动机制

 ■ 完善公众参与机制

 ■ 加强空间智治机制

建设空间规划“一张图”

1

建立国土空间规划“一张图”实施监督信息系统



2

建立规划动态评估调整机制



3

建立规划数据共建共享机制



4

丰富数字化场景应用，迭代数字化平台功能

