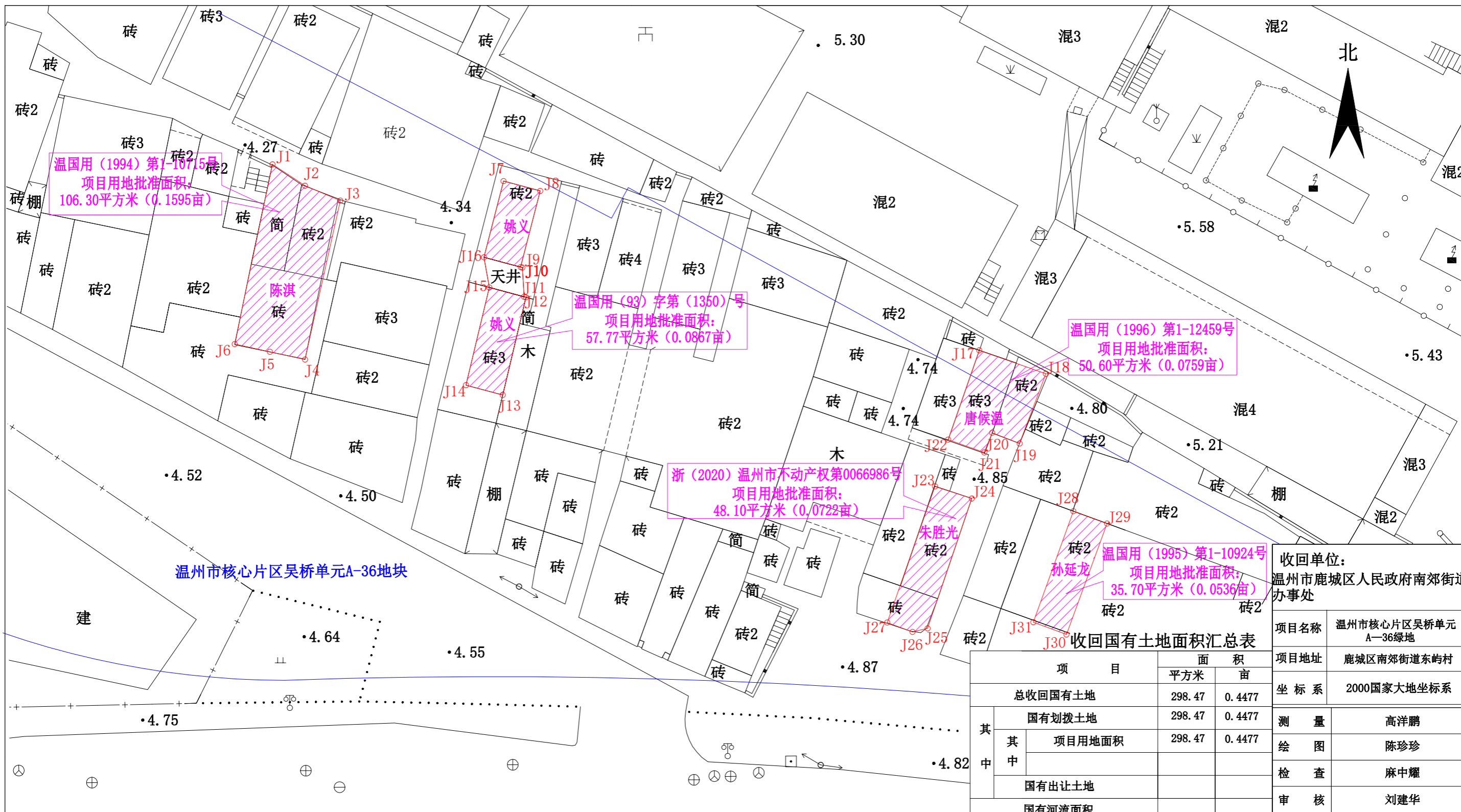


温州市收回国有土地勘测定界图



温国用(1994)第1-10715号
项目用地批准面积:
106.30平方米(0.1595亩)

温国用(93)字第(1350)号
项目用地批准面积:
57.77平方米(0.0867亩)

温国用(1996)第1-12459号
项目用地批准面积:
50.60平方米(0.0759亩)

浙(2020)温州市不动产权第0066986号
项目用地批准面积:
48.10平方米(0.0722亩)

温国用(1995)第1-10924号
项目用地批准面积:
35.70平方米(0.0536亩)

温州市核心片区吴桥单元A-36地块

收回单位:
温州市鹿城区人民政府南郊街道办事处

项 目	面 积	
	平方米	亩
总收回国有土地	298.47	0.4477
其 中		
国有划拨土地	298.47	0.4477
其中		
项目用地面积	298.47	0.4477
国有出让土地		
国有河流面积		
原属不动产证文号	298.47	0.4477
其 中		
温国用(1994)第1-10715号 330302010008GB00032	106.30	0.1595
温国用(93)字第(1350)号	57.77	0.0867
浙(2020)温州市不动产权 第0066986号	48.10	0.0722
温国用(1996)第1-12459号 330302010008GB00035	50.60	0.0759
温国用(1995)第1-10924号 330302010008GB00036	35.70	0.0536

项目名称	温州市核心片区吴桥单元A-36绿地
项目地址	鹿城区南郊街道东屿村
坐标系	2000国家大地坐标系
测 量	高洋鹏
绘 图	陈珍珍
检 查	麻中耀
审 核	刘建华
项目编号	DJ-2022-107
比 例	1:500
日 期	2022-6-25

测绘单位:
浙江优嘉地理信息技术有限公司

图 例

- J1○ 界址点及点号
- 土地证收回范围线
- 温州市核心片区吴桥单元A-36地块规划红线

吴 桥 路

沥 4.83