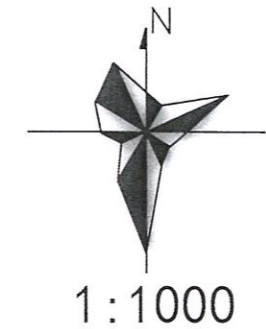
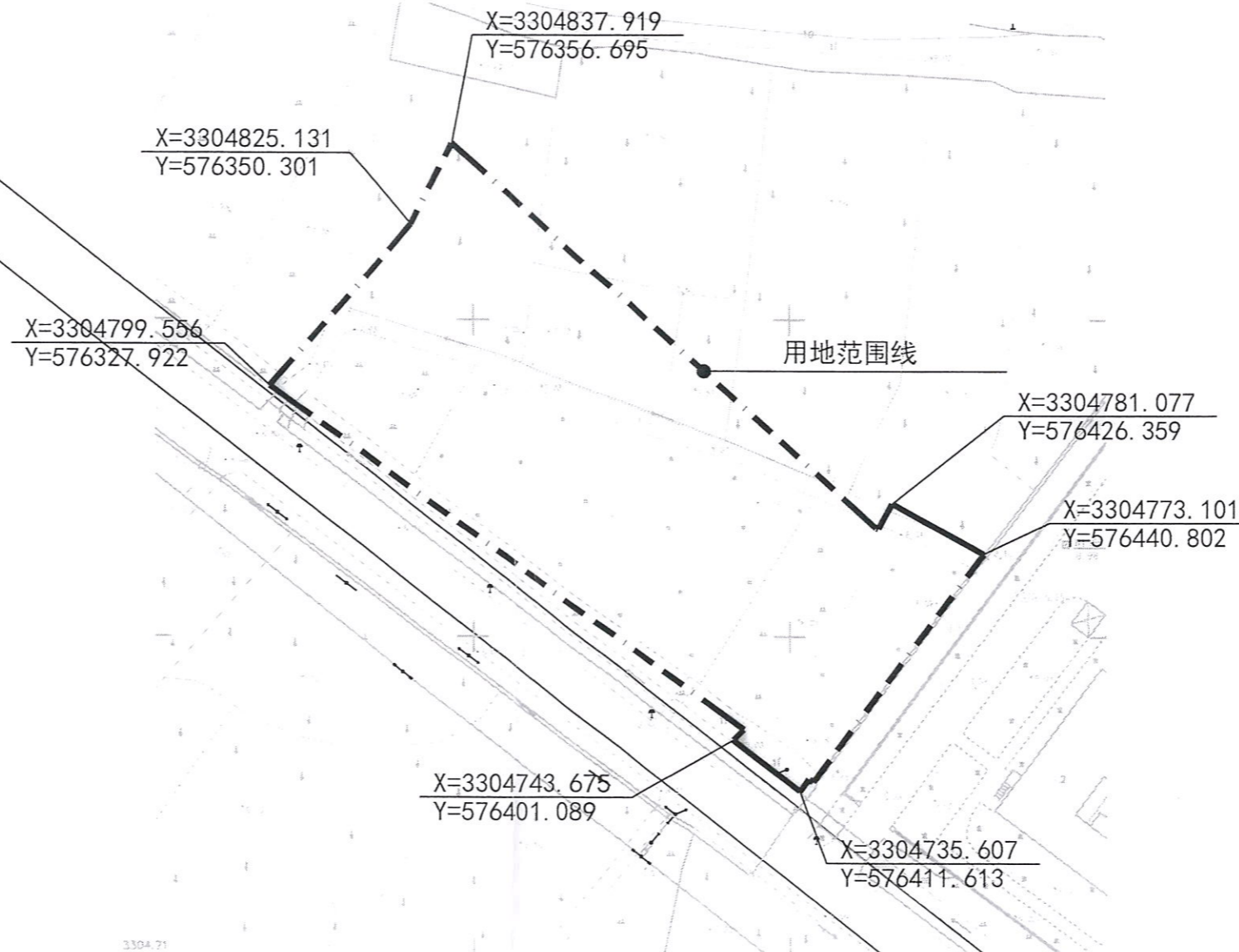


汤浦镇基础配套设施提升项目四期选址红线图

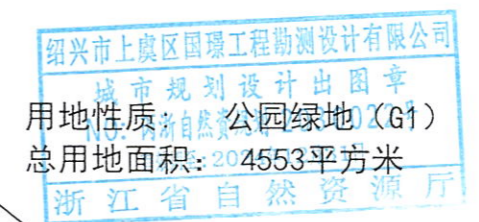


区位示意图



规划说明:

- 1、项目位于绍兴市上虞区汤浦镇。(详见区位示意图)
- 2、地形图由绍兴市上虞区国璟工程勘测设计有限公司测绘,采用CGCS2000坐标系,1985国家高程基准,2022年9月数字测图。
- 3、项目在《上虞市汤浦镇镇总体规划(2011-2030)》的规划范围内,用地性质为文体科技用地,本次用于公园绿地建设。
- 4、图中尺寸标注单位为米。



上虞区国璟工程勘测设计有限公司 SHANGYUQU GUOJINGGONGCHENG KANDESHEJI YOUXIANGONGSI	审定	审核	项目负责人	设计计算	制图	校对	日期	图目	选址红线图	工程总称	汤浦镇基础配套设施提升项目四期	未盖出图章无效
							2022.9.15			项目		图号