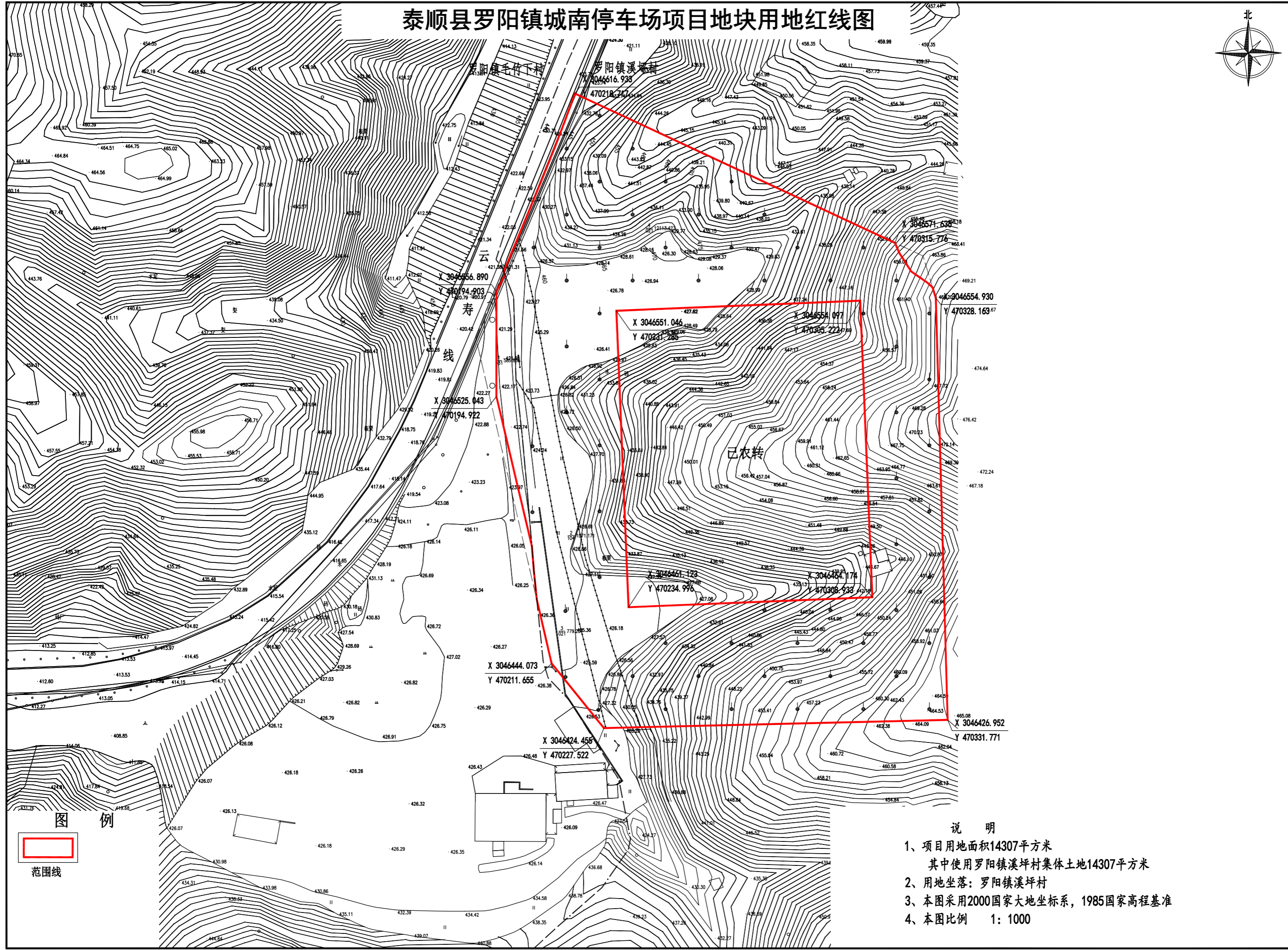
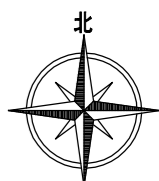
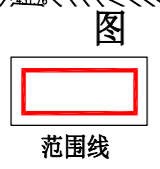


# 泰顺县罗阳镇城南停车场项目地块用地红线图



云和县浮云工程测绘有限公司



- 说明
- 1、项目用地面积14307平方米  
其中使用罗阳镇溪坪村集体土地14307平方米
  - 2、用地坐落：罗阳镇溪坪村
  - 3、本图采用2000国家大地坐标系，1985国家高程基准
  - 4、本图比例 1: 1000