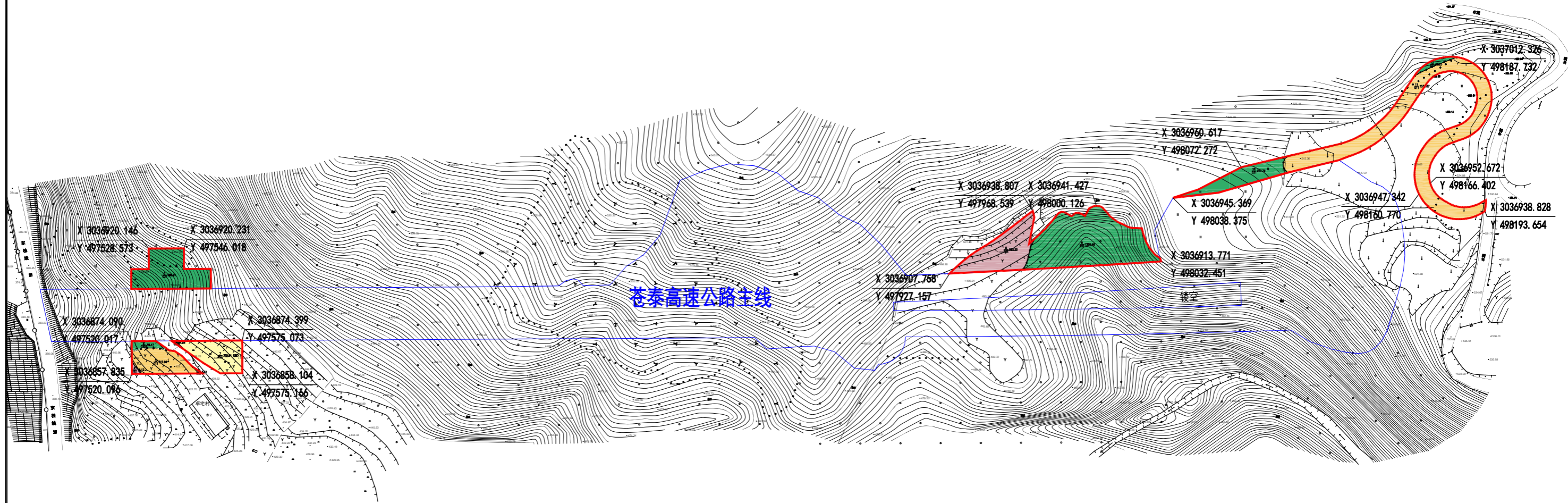
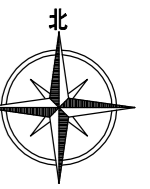


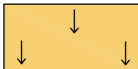
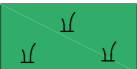

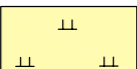


# 苍南至泰顺高速公路土建CTTJ08标段卓宅支线便道临时用地勘测定界图



云和县浮云工程测绘有限公司

## 图例

	
范围线	茶园
	
水田	竹林地
	
乔木林地	旱地

## 说明

- 1、项目使用柳峰乡卓宅村集体土地5229平方米，其中水田1871平方米（永农1871平方米），旱地380平方米，茶园599平方米，乔木林地2315平方米，竹林地64平方米。
- 2、用地坐落：柳峰乡卓宅村
- 3、本图采用2000国家大地坐标系，1985国家高程基准

测量	何学成	项目名称 苍南至泰顺高速公路土建CTTJ08标段卓宅支线便道	
计算			
制图	叶泽飞	图号：	图目：勘测定界图
审核		比例：1:2000	日期：2024-8-23