

泰顺中心城区C-07地块用地红线图

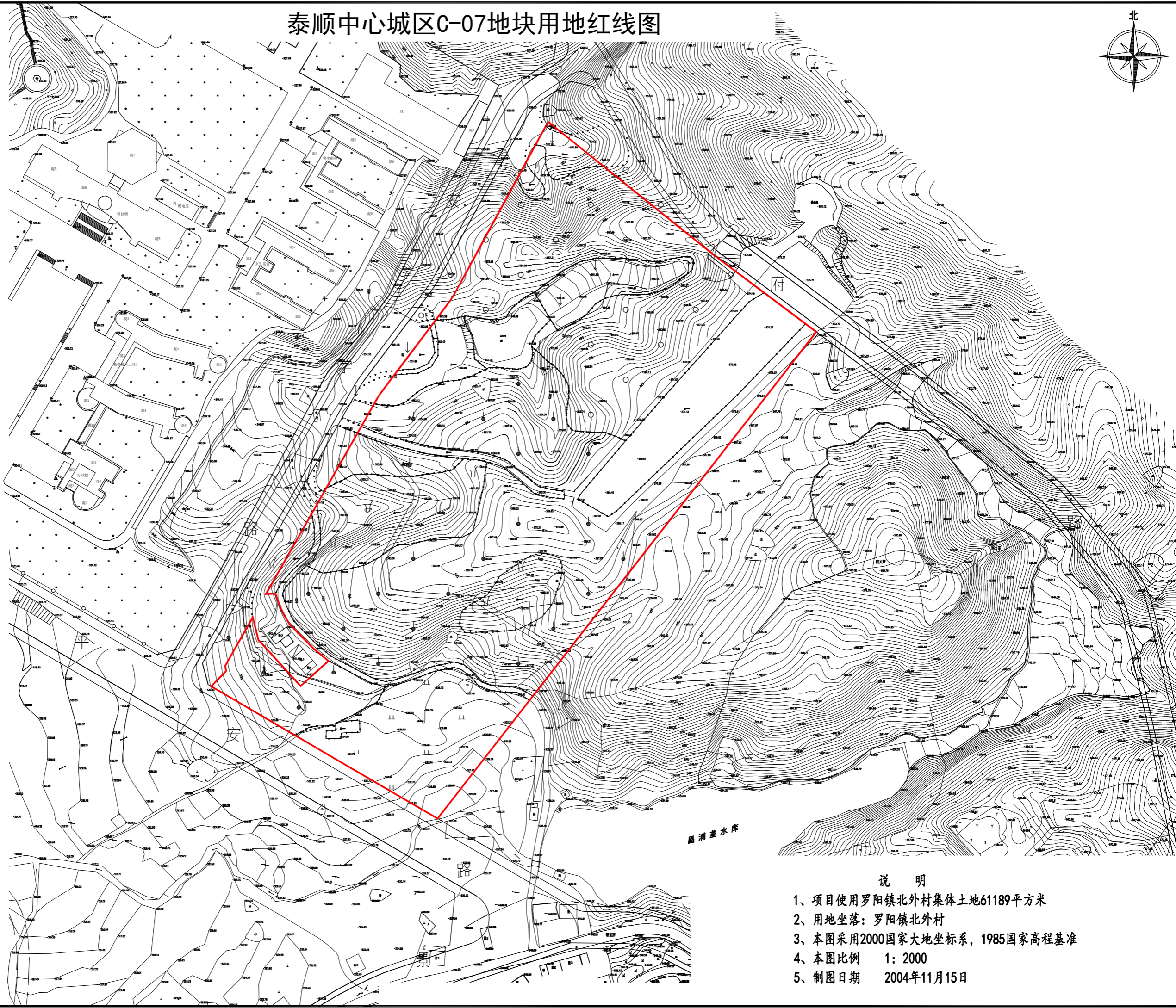
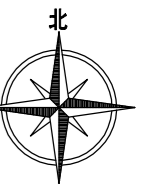


图 例
用地范围线

说 明

- 1、项目使用罗阳镇北外村集体土地61189平方米
- 2、用地坐落：罗阳镇北外村
- 3、本图采用2000国家大地坐标系，1985国家高程基准
- 4、本图比例 1：2000
- 5、制图日期 2004年11月15日

云和县浮云工程测绘有限公司