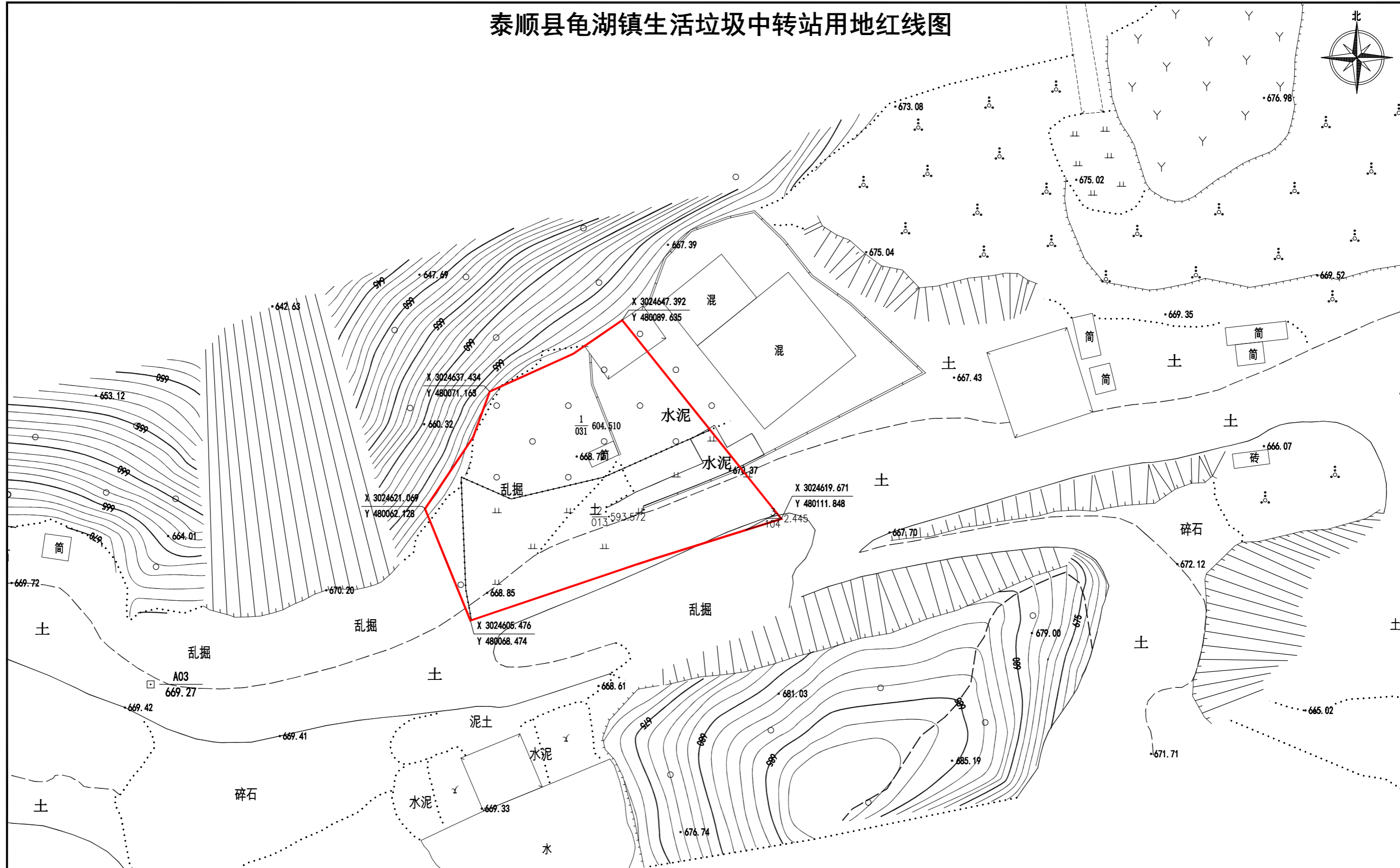
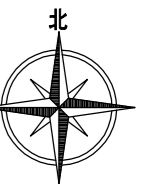
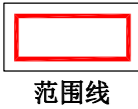


泰顺县龟湖镇生活垃圾中转站用地红线图



图例



范围线

说明

- 1、项目用地面积1138平方米
其中：使用龟湖镇龟湖村集体土地1138平方米
- 2、用地坐落：龟湖镇龟湖村
- 3、本图采用2000国家大地坐标系，1985国家高程基准
- 4、本图比例 1: 500