

泰顺县天关山路（特大桥—G235）工程C用地红线图

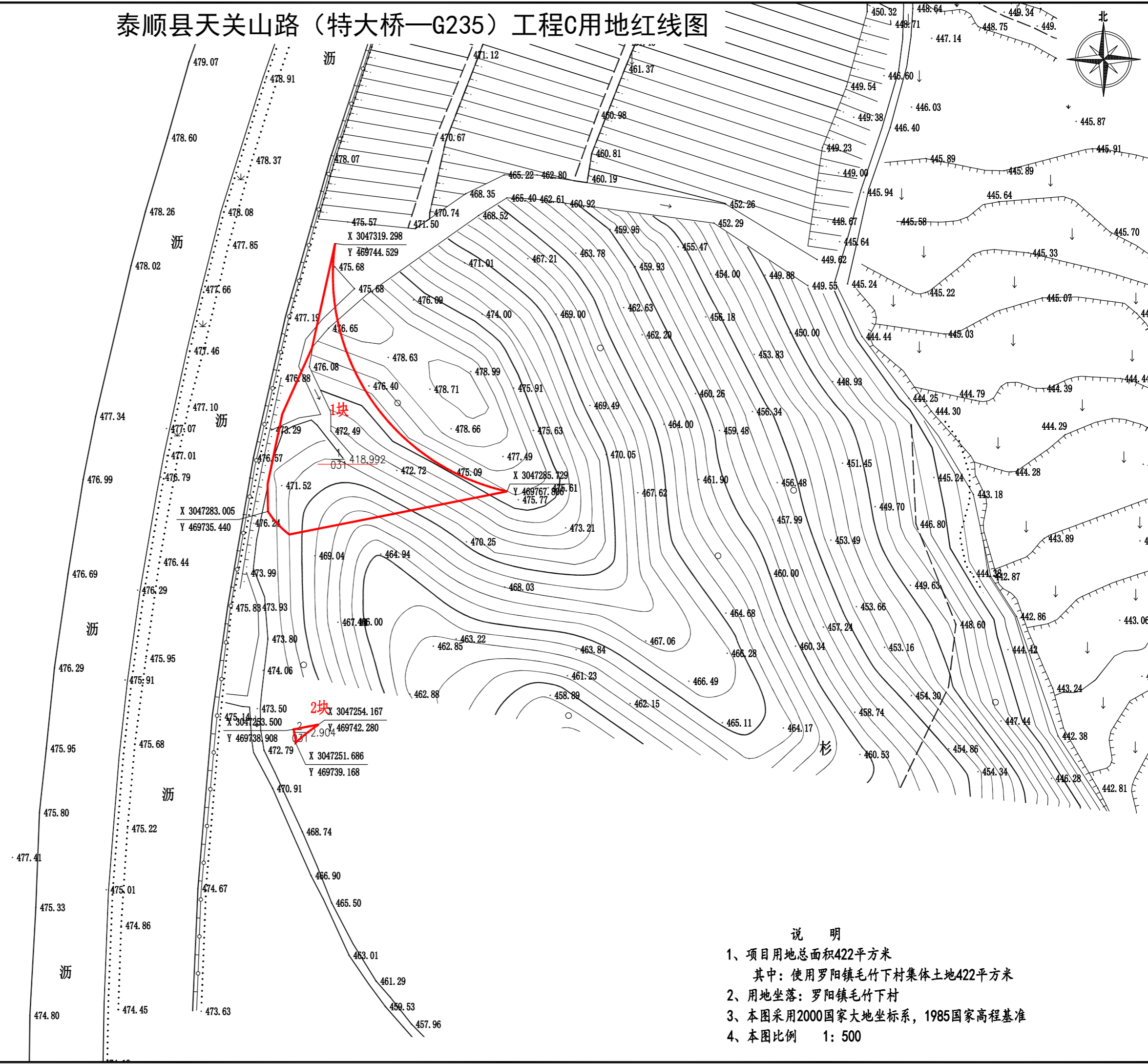
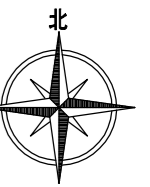


图 例



- 说 明
- 1、项目用地总面积422平方米
其中：使用罗阳镇毛竹下村集体土地422平方米
 - 2、用地坐落：罗阳镇毛竹下村
 - 3、本图采用2000国家大地坐标系，1985国家高程基准
 - 4、本图比例 1: 500

云和县浮云工程测绘有限公司