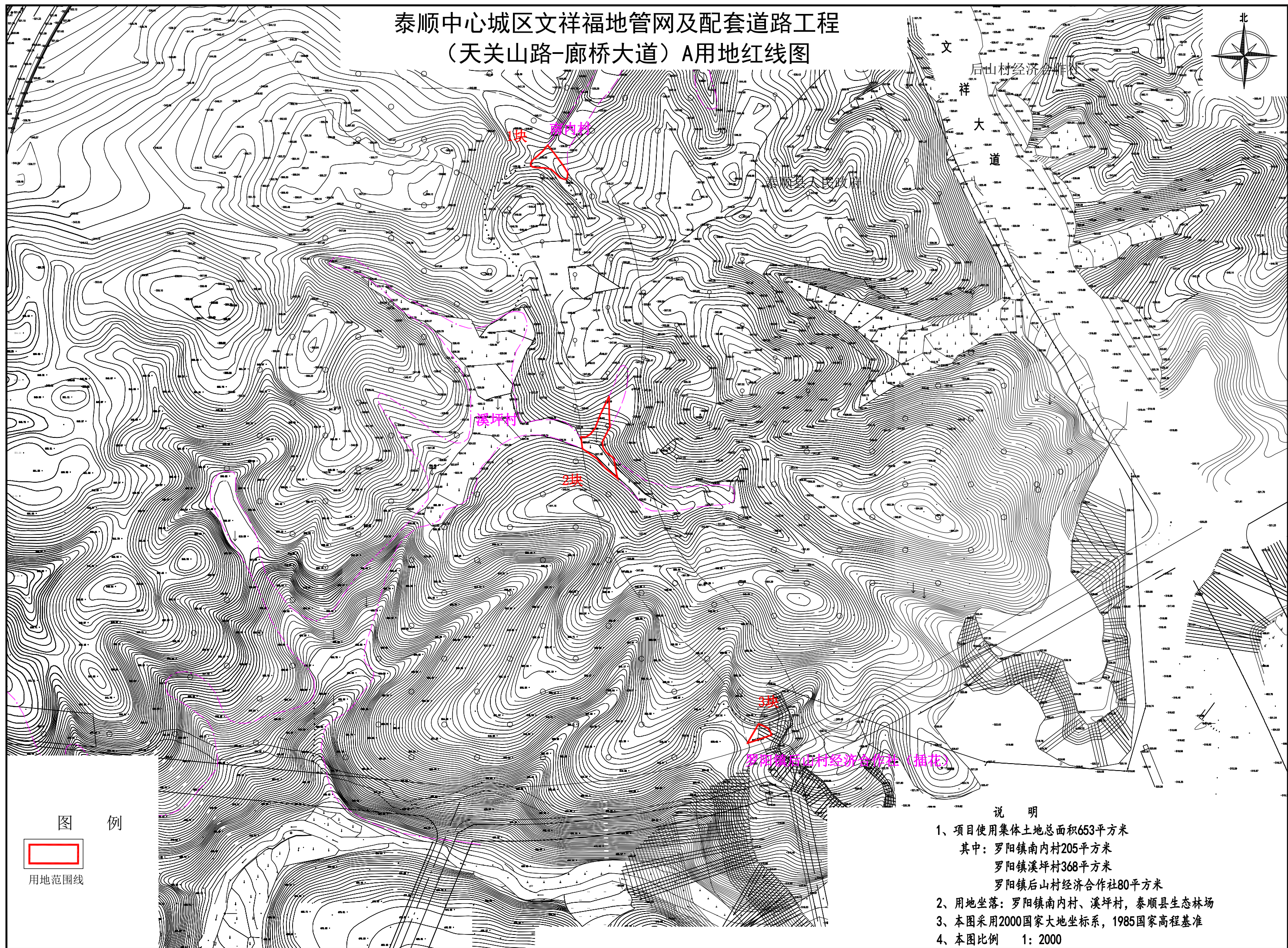
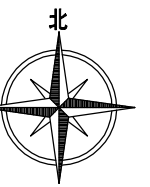


泰顺中心城区文祥福地管网及配套道路工程 (天关山路-廊桥大道) A用地红线图



云和县浮云工程测绘有限公司

图例



用地范围线

说明

- 1、项目使用集体土地总面积653平方米
其中：罗阳镇南内村205平方米
罗阳镇溪坪村368平方米
罗阳镇后山村经济合作社80平方米
- 2、用地坐落：罗阳镇南内村、溪坪村，泰顺县生态林场
- 3、本图采用2000国家大地坐标系，1985国家高程基准
- 4、本图比例 1:2000