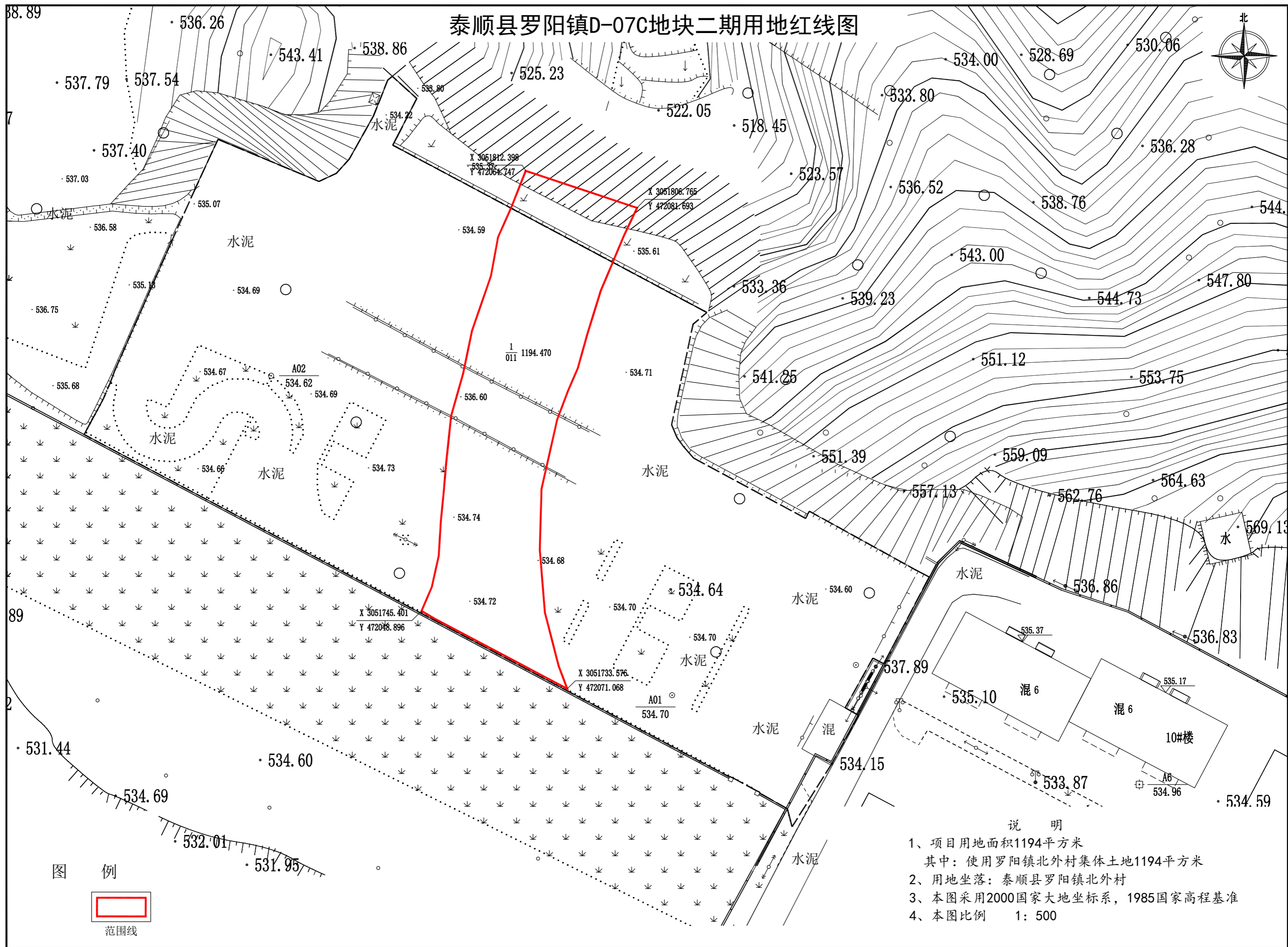
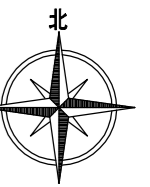


泰顺县罗阳镇D-07C地块二期用地红线图



- 说明
- 1、项目用地面积1194平方米
其中：使用罗阳镇北外村集体土地1194平方米
 - 2、用地坐落：泰顺县罗阳镇北外村
 - 3、本图采用2000国家大地坐标系，1985国家高程基准
 - 4、本图比例 1: 500

图例



云和县浮云工程测绘有限公司