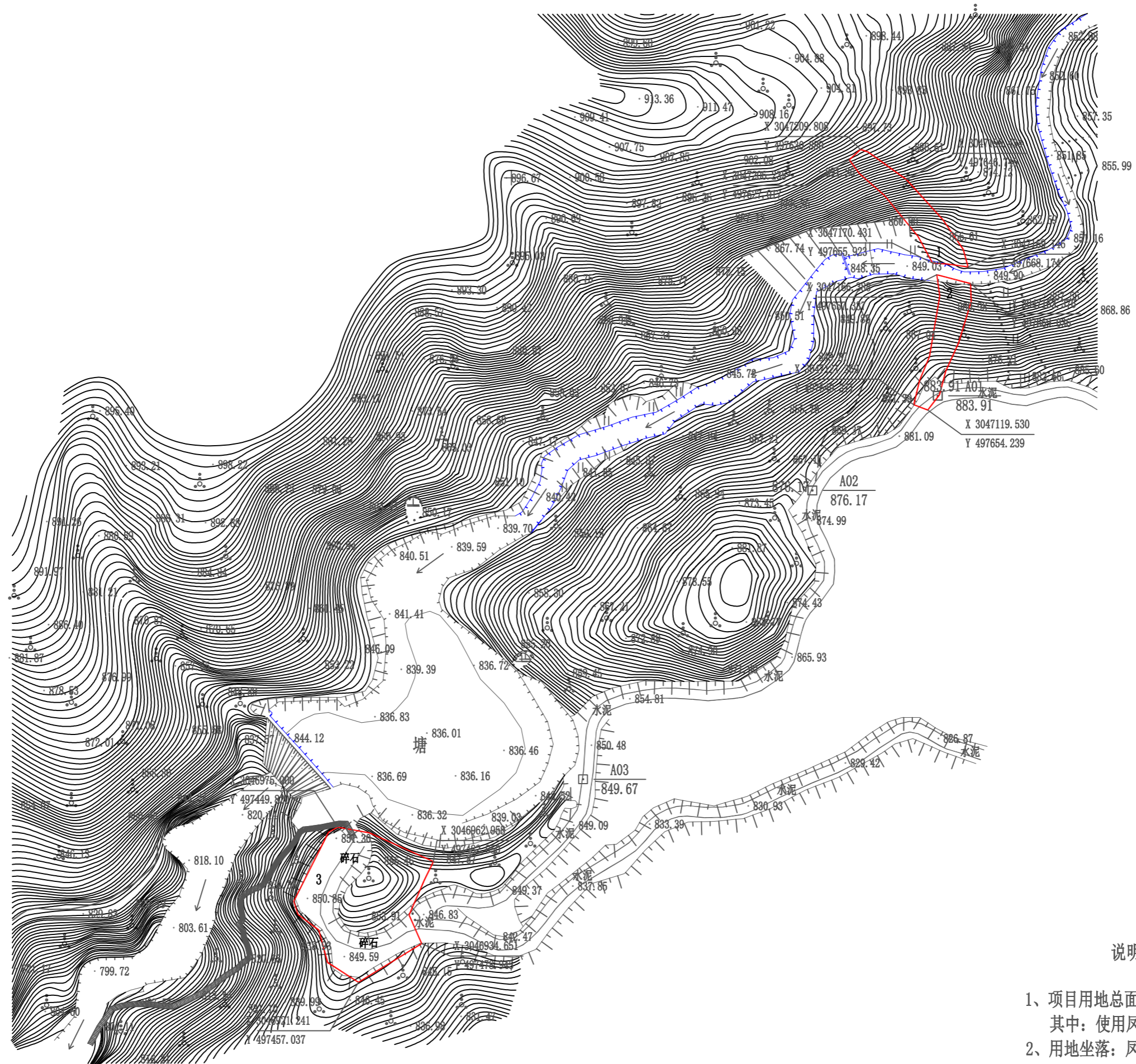
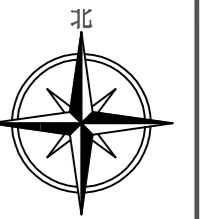


# 泰顺县凤垟乡集镇供水工程公示红线图



## 说明

- 1、项目用地总面积：2559平方米  
其中：使用凤垟乡梧桐垟村集体土地2559平方米
- 2、用地坐落：凤垟乡梧桐垟村
- 3、本图采用2000国家大地坐标系，1985国家高程基准
- 4、本图比例 1:1500

温州恒宇测绘有限公司