

泰顺县罗阳镇北站共富服务中心用地红线图

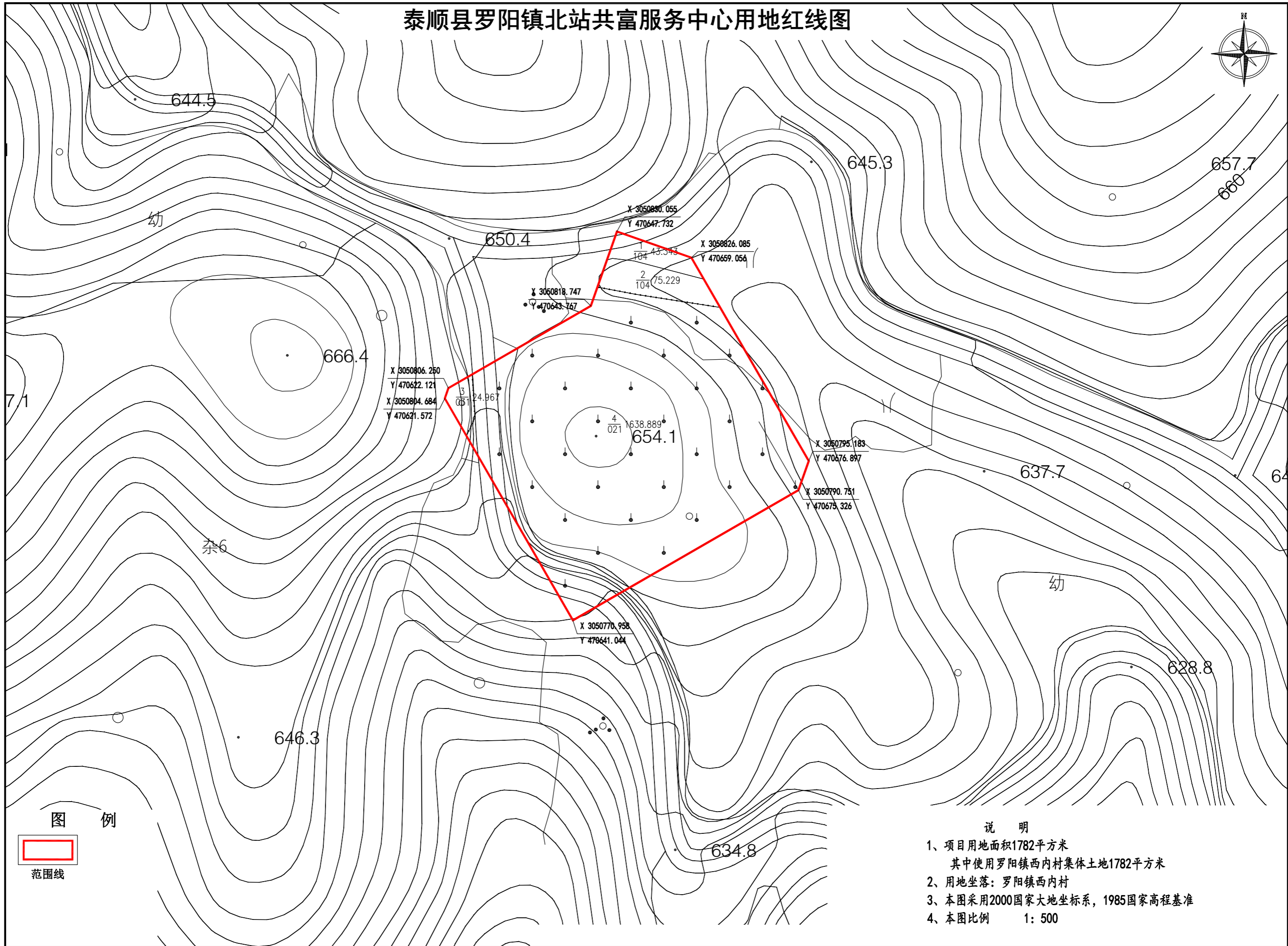
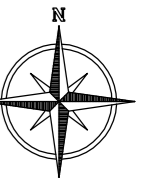


图 例



说 明

- 1、项目用地面积1782平方米
其中使用罗阳镇西内村集体土地1782平方米
- 2、用地坐落：罗阳镇西内村
- 3、本图采用2000国家大地坐标系，1985国家高程基准
- 4、本图比例 1: 500

云和县浮云工程测绘有限公司