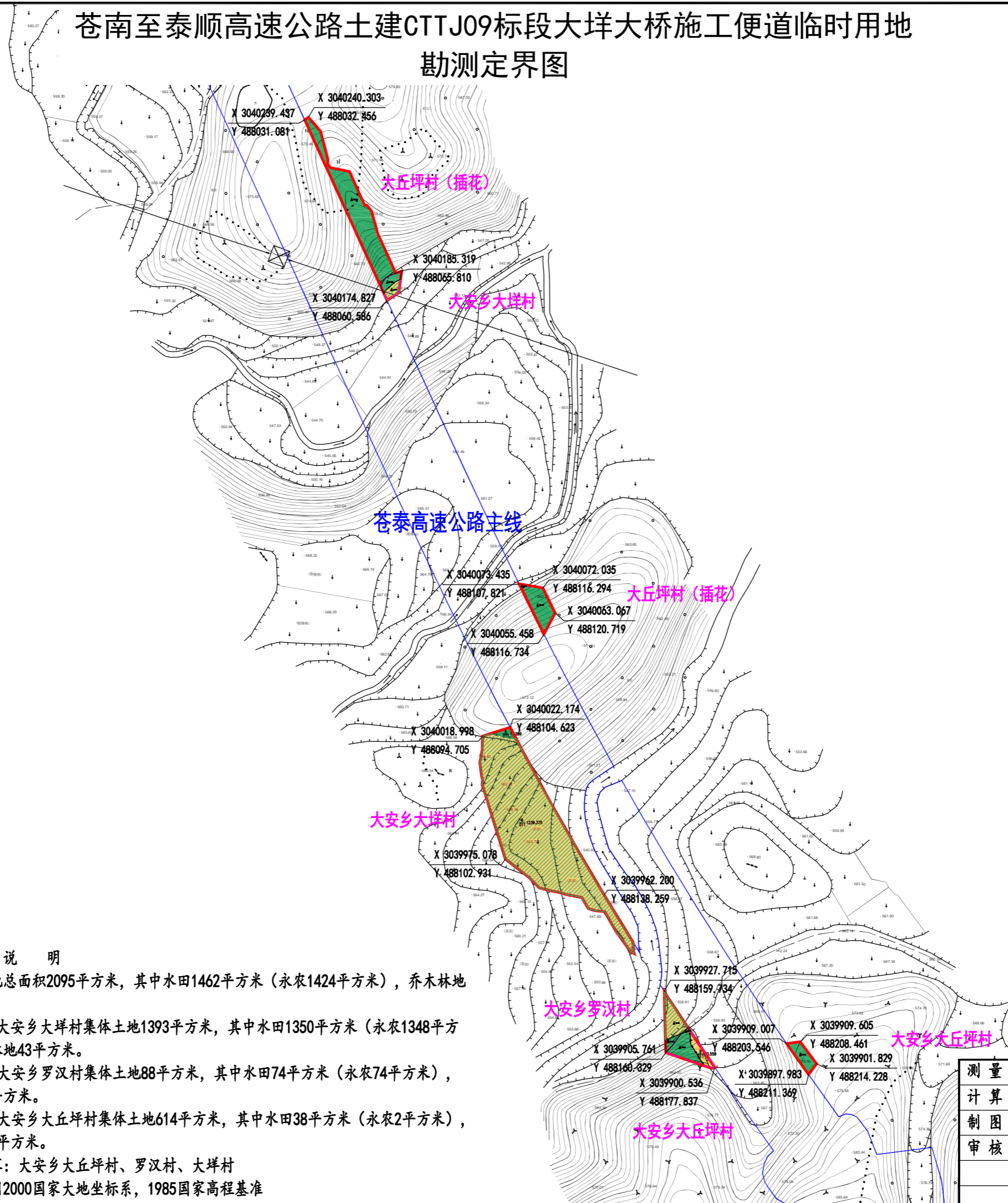
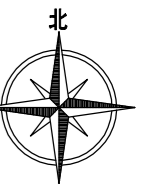


# 苍南至泰顺高速公路土建CTTJ09标段大垟大桥施工便道临时用地勘测定界图



## 说明

一、项目用地总面积2095平方米，其中水田1462平方米（永农1424平方米），乔木林地633平方米。

1、使用大安乡大垟村集体土地1393平方米，其中水田1350平方米（永农1348平方米），乔木林地43平方米。

2、使用大安乡罗汉村集体土地88平方米，其中水田74平方米（永农74平方米），乔木林地14平方米。

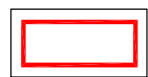
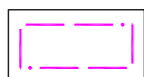
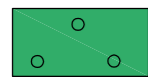
3、使用大安乡大丘坪村集体土地614平方米，其中水田38平方米（永农2平方米），乔木林地576平方米。

二、用地坐落：大安乡大丘坪村、罗汉村、大垟村

三、本图采用2000国家大地坐标系，1985国家高程基准

图

例



范围线

村界

水田

云和县浮云工程测绘有限公司

测量	何学成	项目名称 苍南至泰顺高速公路土建CTTJ09标段 大垟大桥施工便道	
计算			
制图	叶泽飞	图号:	图目: 勘测定界图
审核		比例: 1:1500	日期: 2024-9-13