

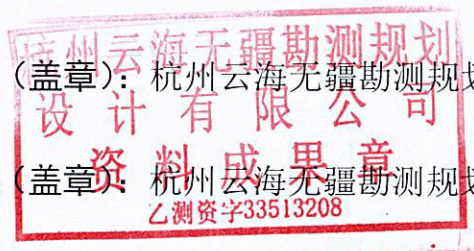
萧山区建设用地勘测定界成果 (现状调查报告)

用地单位：杭州市萧山区进化镇人民政府

项目名称：进化镇建设工矿仓储项目（202500040 号地块）

调查单位（盖章）：杭州云海无疆勘测规划设计有限公司

勘测单位（盖章）：杭州云海无疆勘测规划设计有限公司



2025 年 5 月

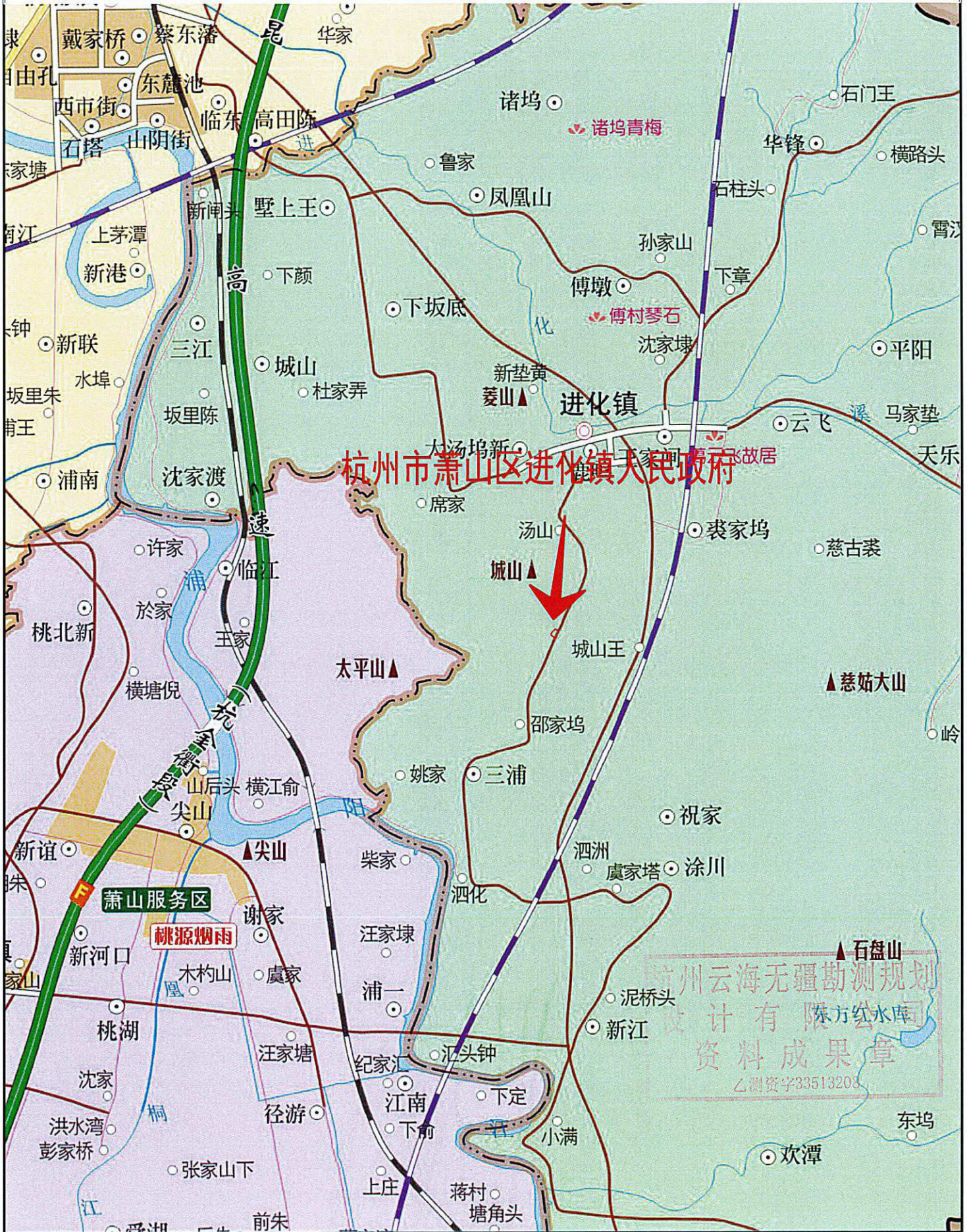
目 录

- 1、 位置示意图
- 2、 成果报告
- 3、 技术报告
- 4、 数据汇总表
- 5、 土地分类汇总表
- 6、 界址点成果表
- 7、 土地分类一览表
- 8、 土地分类图
- 9、 勘测定界图
- 10、 权属确认图
- 11、 土地级别示意图
- 12、 土地等级图
- 13、 控制测量资料
- 14、 权属一览表
- 15、 勘测定界质量检查意见书
- 16、 项目作业依据



杭州市萧山区进化镇人民政府

位置示意图



杭州市萧山区进化镇人民政府

土地勘测定界成果报告

受杭州市萧山区进化镇人民政府委托，我公司于 2025 年 5 月 6 日至 2025 年 5 月 6 日完成了该项目的勘测定界工作。相关技术总结如下：

一、项目概况

项目位于进化镇大汤坞新村（汤山自然村），东至大湄线，南至大汤坞新村村土地，西至大汤坞新村村土地，北至大汤坞新村村土地。测区内地势平坦，建筑物较少，通视条件良好。

二、作业依据

- 1、《城市测量规范》 CJJ 8-99；
- 2、《1:500、1:1000、1:2000 地形图图式》 GB/T20257.1-2007；
- 3、《浙江省地籍图图式》 1993 年版；
- 4、《土地利用现状分类》 GB/ T21010-2007；
- 5、《土地勘测定界规程》 TD/ T1008-2007；
- 6、《全球定位系统城市测量技术规程》 CJJ 73—97；
- 7、《全球定位系统实时动态测量（RTK）技术规范》（CH/T2009-2010）；
- 8、《浙江省数字地籍调查技术规范》（浙江省国土资源厅 2009 年 3 月发布）；
- 9、杭州规划和自然资源局萧山分局相关技术要求；

三、已有资料分析利用

1、从杭州规划和自然资源局萧山分局下载的数据，可作为本次作业底图。

四、控制测量

经实地踏勘根据项目需要利用浙江省卫星定位连续运行综合服务系统杭州网（简称杭州 CORS）在测区四周布设一级 GPS 点并观测；每个控制点均观测 2 次且 2 次点位互差 $\leq 3\text{cm}$ ，观测和平差精度均符合规范要求，取其中数作为最终成果。

五、地形测量

本次地形测绘采用内外业一体化数字测图方法进行。建筑物密集区采用全站仪，平坦无遮挡地区采用 GPS RTK 进行碎部点测量，同时现场绘制草图。然后将外业采集的数据直接输入计算机，根据草图在 WALK 软件中进行编辑、成图。经检查各项精度符合规范要求。

六、权属调查及面积计算

1、权属调查

经实地调查，本地块权利人为杭州市萧山区进化镇人民政府。

2、面积计算经计算：

本项目征地共 1 个地块，总面积 3129 平方米（合 4.6935 亩），其面积相关数据详见附表。

七、质量检查

本次成果、成图质量采用作业组自查、互查，项目负责人中间检



查，公司质检部对成果、成图作最后检查的“三级检查”制度，保证了勘测定界成果质量。

八、完成工作量统计

1. 控制测量(导线) 选埋、观测、计算 2 点
2. 界址点 26 个
3. 1:500 数字化地形图 1 幅
4. 面积计算、土地分类 3129 平方米

九、主要作业人员

项目负责：叶国良 测绘外业：叶国良

测绘内业：胡建军 资料审核：叶国良

十、成果提交

- 1、勘测定界成果 1 份
- 2、电子光盘 1 份



萧山区勘测定界技术报告

项目名称		进化镇建设工矿仓储项目		
用地单位		杭州市萧山区进化镇人民政府	红线项目编号	
土地等级		市区十二级	所在图幅	
项目概况	项目地理位置	进化镇大汤坞新村（汤山自然村），东至大湄线，南至大汤坞新村村土地，西至大汤坞新村村土地，北至大汤坞新村村土地		
	工作主要依据			
	采用技术方法	采用内外业一体化成图		
	控制及拨地定桩测量			
勘测成果	面积单位		公顷	亩
	总面积		0.3129	4.6935
	按权属分	集体	0.3129	4.6935
		国有		
	按地块分	耕地		
		园地		
		林地		
		草地		
		商服用地		
		工业用地	0.3129	4.6935
		住宅用地		
		公共管理与公共服务用地		
		交通用地		
		交通运输用地		
		水域及水利设施用地		
其他农用地				
说明	<div style="border: 2px solid red; padding: 5px; display: inline-block;"> <p style="margin: 0;">杭州云海无疆勘测规划 设计有限公司 资料成果章 乙测资字33513208</p> </div>			

表1：萧山区土地勘测定界数据总表

项目名称		进化镇建设工矿仓储项目						
用地单位		杭州市萧山区进化镇人民政府						
土地座落		进化镇大汤坞新村（汤山自然村）						
土地规划用途分类	面积单位		(公顷)		(亩)	说明		
	总征地面积		0.3129		4.6935			
	其中	实际使用		0.3129		4.6935		
		规划道路						
		规划河道						
		规划绿化						
		其他规划						
土地利用现状分类	规范性分类	土地分类	集体		备注	国有		备注
			(公顷)	(亩)		(公顷)	(亩)	
		耕地						
		园地						
		林地						
		草地						
		商服用地						
		工矿仓储用地						
		农村道路						
		公共管理与公共服务用地						
		工业用地	0.3129	4.6935				
		交通运输用地						
		水域及水利设施用地						
	其他规划							
	合计	0.3129	4.6935					
三大类	农用地							
	建设用地		0.3129	4.6935				
	未利用地							
	合计		0.3129	4.6935				
备注								

表6: 萧山区勘测定界土地利用现状分类汇总表 (一)

项目名称										进化镇建设工矿仓储项目							
用地单位										杭州市萧山区进化镇人民政府							
权属性质										集体				国有			
土地类别		区片四级	区片五级	区片六级	小计	区片四级	区片五级	区片六级	小计								
		市区10级	市区11级	市区12级		市区10级	市区11级	市区12级									
耕地	水田																
	水浇地																
	旱地																
	可调整果园																
	可调整茶园																
	可调整其它园地																
	可调整其它林地																
	可调整坑塘水面																
	草地																
	小计																
园地	果园																
	茶园																
	其它园地																
	小计																
林地	有林地																
	乔木林地																
	其它林地																
	小计																
商服用地	批发零售用地																
	住宿餐饮用地																
	商务金融用地																
	其它商服用地																
	小计																
工矿仓储用地	工业用地			0.3129	0.3129												
	采矿用地																
	仓储用地																
	小计			0.3129	0.3129												
住宅用地	城镇住宅用地																
	农村宅基地																
	小计																
公共管理与公共服务用地	机关团体用地																
	新闻出版用地																
	科教用地																
	医卫慈善用地																
	文体娱乐用地																
	公共设施用地																
	公园与绿地																
	风景名胜设施用地																
小计																	

杭州云海无疆勘测规划设计有限公司
资料成果章
测资字33519208

表6：萧山区勘测定界土地利用现状分类汇总表（二）

面积单位：公顷

项目名称		进化镇建设工矿仓储项目							
用地单位		杭州市萧山区进化镇人民政府							
权属性质		集体				国有			
土地类别		区片四级	区片五级	区片六级	小计	区片四级	区片五级	区片六级	小计
		市区10级	市区11级	市区12级		市区10级	市区11级	市区12级	
特殊用地	军事设施用地								
	使领馆用地								
	监教场所用地								
	宗教用地								
	殡葬用地								
	小计								
交通运输用地	铁路用地								
	公路用地								
	街巷用地								
	农村道路								
	机场用地								
	港口码头用地								
	管道运输用地								
	小计								
水域及水利设施用地	河流水面								
	湖泊水面								
	水库水面								
	坑塘水面								
	内陆滩涂								
	沟渠								
	水工建筑用地								
	小计								
其它用地	空闲地								
	设施农用地								
	田坎								
	裸地								
	小计								
总计			0.3129	0.3129					
备注									

杭州云海无疆勘测规划
设计有限公司
资料成果章
乙测资字33513208

土地分类图斑一览表

项目名称		进化镇建设工矿仓储项目					
用地单位		杭州市萧山区进化镇人民政府					
土地坐落		进化镇大汤坞新村（汤山自然村）					
序号	图斑号	图斑面积 (公顷)	土地分类	土地等级	权属性质	区片等级	备注
1	T1	0.3129	工业用地	市区十二级	集体	区片六级	
合计	1个图斑	0.3129					

杭州云海无疆勘测规划
 设计有限公司
 资料成果章
 乙测资字33513208

地籍调查界址点成果表

点号	纵坐标	横坐标	界标类型					界址线长度	界址线类型						界址线位置		邻宗地				
			钢钉	水泥桩	喷涂	无标志	其他		围墙	墙壁	栅栏	铁丝网	滴水线	两点连线	其他	外	中	内	指界人签字 单位盖章	地籍号	
J1	3319967.264	527588.667					√	25.46	√								√				
J2	3319953.700	527610.215					√	1.52		√							√				
J3	3319954.866	527611.196					√	9.32		√							√				
J4	3319951.068	527619.704					√	37.65		√							√				
J5	3319916.355	527605.136					√	5.43		√							√				
J6	3319911.342	527603.046					√	32.67					√					√			
J7	3319881.203	527590.428					√	0.72					√					√			
J8	3319881.517	527589.785					√	13.70					√					√			
J9	3319890.266	527579.236					√	9.42					√					√			
J10	3319896.926	527572.576					√	3.90					√					√			
J11	3319900.764	527573.259					√	1.95					√					√			
J12	3319902.604	527572.608					√	3.59					√					√			
J13	3319904.665	527569.673					√	3.46					√					√			
J14	3319905.009	527566.232					√	6.26					√					√			
J15	3319907.764	527560.614					√	8.96					√					√			
J16	3319914.163	527554.339					√	0.46					√					√			
J17	3319914.528	527554.051					√	4.31					√					√			
J18	3319918.227	527551.832					√	1.05					√					√			
J19	3319919.072	527551.206					√	22.42					√					√			
J20	3319939.639	527560.138					√	0.31					√					√			
J21	3319939.849	527560.368					√	11.00					√					√			
J22	3319947.300	527568.465					√	3.15					√					√			
J23	3319949.624	527570.587					√	1.17					√					√			
J24	3319950.395	527571.463					√	0.42	√				√					√			
J25	3319950.727	527571.203					√						√					√			

杭州云海无疆勘测规划
 设计有限公司
 资料成果章
 乙测资字33513208

界址点成果和宗地面积测算表

姓名(单位名称)	杭州市萧山区进化镇人民政府								
宗地代码		土地用途		土地等级					
坐落	萧山区进化镇大汤坞新村(汤山自然村)			宗地面积	3129 平方米	4.6935 亩			
备注: 杭州坐标系									
序号	点号	坐标		边长(米)	序号	点号	坐标		边长(米)
		X	Y				X	Y	
1	J1	52576.513	92117.481	25.46	15	J15	52517.051	92089.349	8.96
2	J2	52562.920	92139.010	1.52	16	J16	52523.458	92083.082	0.46
3	J3	52564.085	92139.993	9.32	17	J17	52523.824	92082.795	4.31
4	J4	52560.276	92148.496	37.65	18	J18	52527.526	92080.581	1.05
5	J5	52525.582	92133.882	5.43	19	J19	52528.371	92079.956	22.42
6	J6	52520.572	92131.785	32.67	20	J20	52548.926	92088.915	0.31
7	J7	52490.450	92119.127	0.72	21	J21	52549.136	92089.145	11.00
8	J8	52490.765	92118.484	13.70	22	J22	52556.576	92097.252	3.15
9	J9	52499.528	92107.947	9.42	23	J23	52558.897	92099.377	1.17
10	J10	52506.197	92101.296	3.90	24	J24	52559.667	92100.254	0.42
11	J11	52510.034	92101.984	1.95	25	J25	52559.999	92099.995	14.41
12	J12	52511.875	92101.336	3.59	26	J26	52569.251	92111.040	9.71
13	J13	52513.940	92098.403	3.46	27	J1	52576.513	92117.481	
14	J14	52514.288	92094.963	6.26					

杭州云海无疆勘测规划设计有限公司
资料成果章
乙测资字33513208

界址点成果和宗地面积测算表

姓名(单位名称)	杭州市萧山区进化镇人民政府								
宗地代码		土地用途		土地等级					
坐落	萧山区进化镇大汤坞新村(汤山自然村)		宗地面积	3129 平方米 4.6935 亩					
备注: 杭州坐标系									
序号	点号	坐标		边长(米)	序号	点号	坐标		边长(米)
		X	Y				X	Y	
示意图									
1: 750									

杭州云海无疆勘测规划
 设计有限公司
 资料成果章
 乙测资字33513208

界址点成果和宗地面积测算表

姓名(单位名称)	杭州市萧山区进化镇人民政府								
宗地代码		土地用途				土地等级			
坐落	萧山区进化镇大汤坞新村(汤山自然村)				宗地面积		3129 平方米		4.6935 亩
备注: 2000 国家大地坐标系									
序号	点号	坐标		边长(米)	序号	点号	坐标		边长(米)
		X	Y				X	Y	
1	J1	3319967.264	527588.667	25.46	15	J15	3319907.764	527560.614	8.96
2	J2	3319953.700	527610.215	1.52	16	J16	3319914.163	527554.339	0.46
3	J3	3319954.866	527611.196	9.32	17	J17	3319914.528	527554.051	4.31
4	J4	3319951.068	527619.704	37.65	18	J18	3319918.227	527551.832	1.05
5	J5	3319916.355	527605.136	5.43	19	J19	3319919.072	527551.206	22.42
6	J6	3319911.342	527603.046	32.67	20	J20	3319939.639	527560.138	0.31
7	J7	3319881.203	527590.428	0.72	21	J21	3319939.849	527560.368	11.00
8	J8	3319881.517	527589.785	13.70	22	J22	3319947.300	527568.465	3.15
9	J9	3319890.266	527579.236	9.42	23	J23	3319949.624	527570.587	1.17
10	J10	3319896.926	527572.576	3.90	24	J24	3319950.395	527571.463	0.42
11	J11	3319900.764	527573.259	1.95	25	J25	3319950.727	527571.203	14.41
12	J12	3319902.604	527572.608	3.59	26	J26	3319959.994	527582.236	9.71
13	J13	3319904.665	527569.673	3.46	27	J1	3319967.264	527588.667	
14	J14	3319905.009	527566.232	6.26					

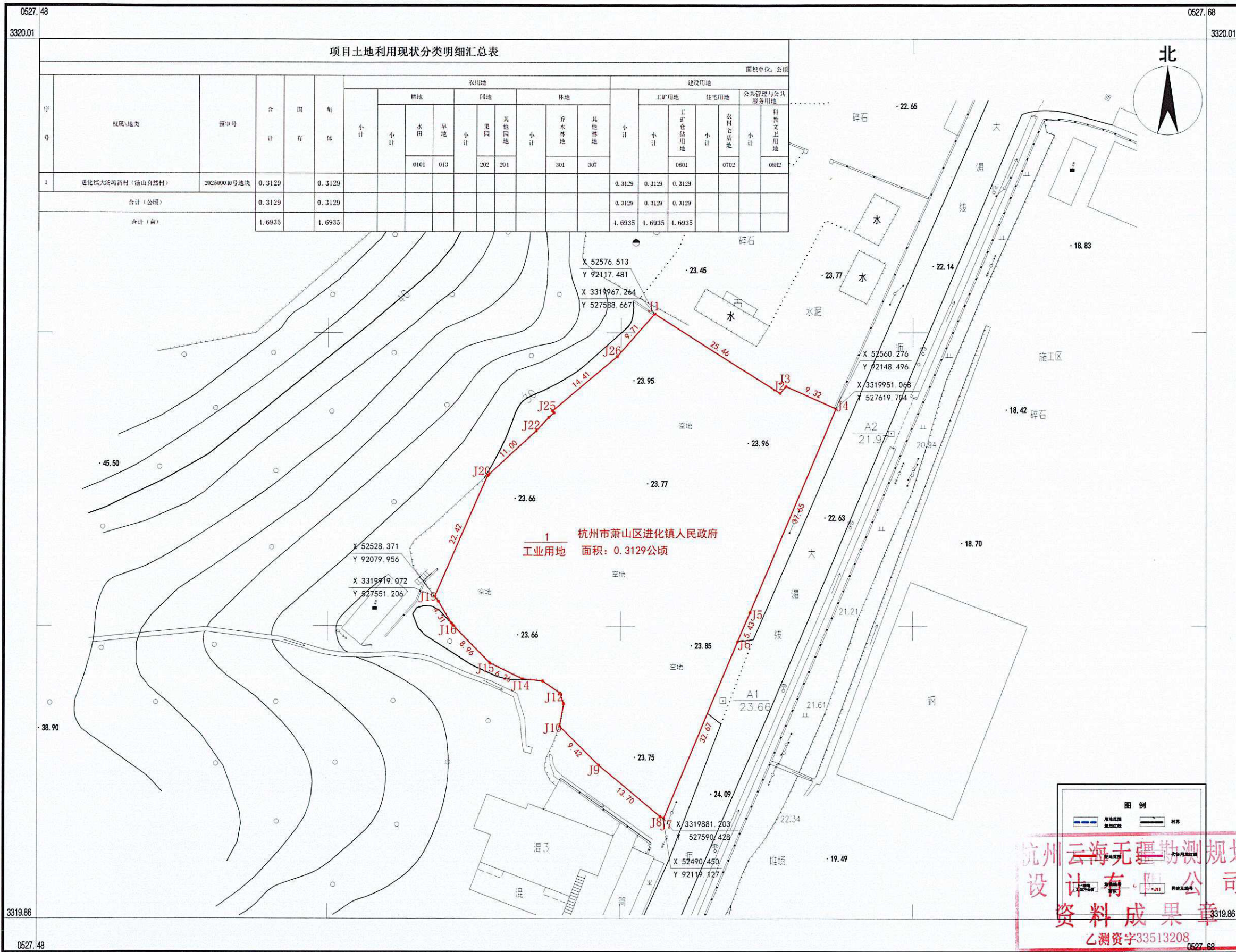
杭州云海无疆勘测规划设计有限公司
 资料成果章
 乙测资字33513208

界址点成果和宗地面积测算表

姓名(单位名称)	杭州市萧山区进化镇人民政府								
宗地代码		土地用途		土地等级					
坐落	萧山区进化镇大汤坞新村(汤山自然村)	宗地面积	3129 平方米	4.6935 亩					
备注: 2000 国家大地坐标系									
序号	点号	坐标		边长(米)	序号	点号	坐标		边长(米)
		X	Y				X	Y	
示意图									
1: 750									

杭州云海无疆勘测规划
 设计有限公司
 资料成果章
 乙测资字33513208

杭州市萧山区进化镇人民政府
进化镇建设工矿仓储项目土地分类图



杭州云海无疆勘测规划设计有限公司

图例

杭州云海无疆勘测规划设计有限公司

资料成果章

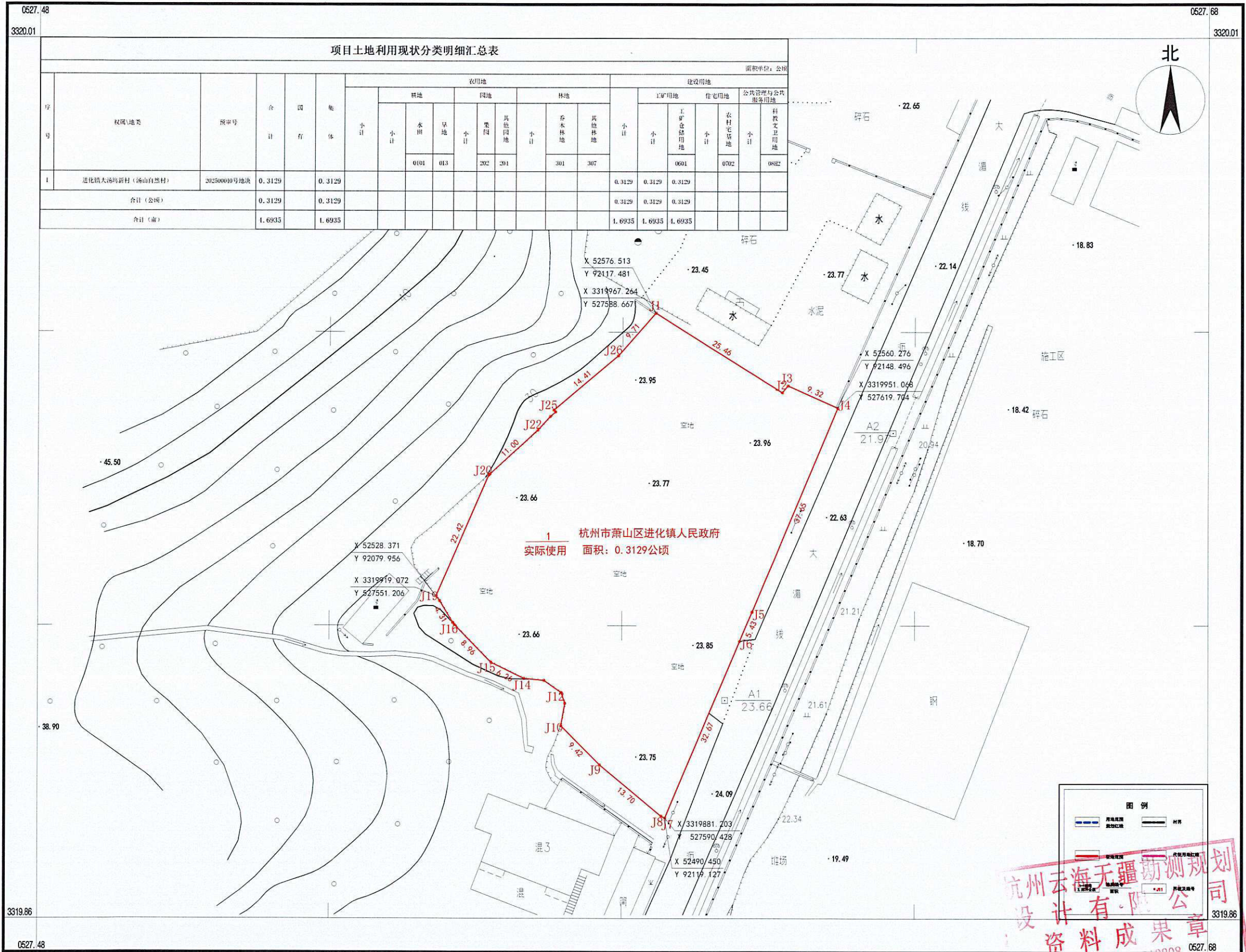
乙测资字33513208

2025年5月数字化成图
2000国家大地坐标系
1985国家高程基准, 等高距为1米
第二次全国土地调查技术规范

1:500

测量员: 胡建军
绘图员: 叶国良
检查员: 叶国良

杭州市萧山区进化镇人民政府 进化镇建设工矿仓储项目勘测定界图



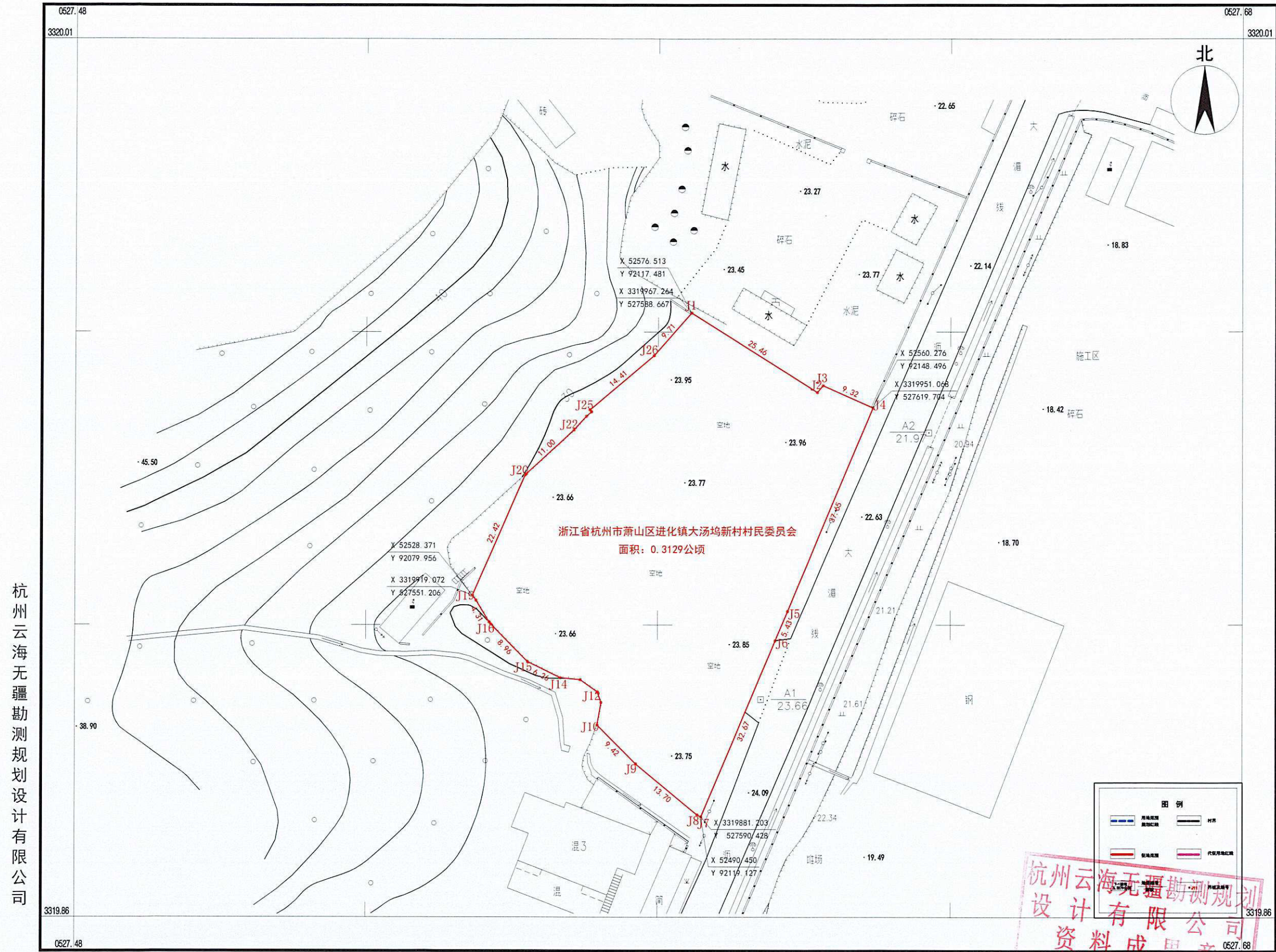
杭州云海无疆勘测规划设计有限公司

2025年5月数字化成图
2000国家大地坐标系
1985国家高程基准, 等高距为1米
第二次全国土地调查技术规范

1:500

杭州云海无疆勘测规划设计有限公司
资料成果章
测量员: 胡建军
绘图员: 叶国良
检查员: 叶国良

杭州市萧山区进化镇人民政府
进化镇建设工矿仓储项目权属确认图



杭州云海无疆勘测规划设计有限公司

2025年5月数字化成图
2000国家大地坐标系
1985国家高程基准, 等高距为1米
第二次全国土地调查技术规范

1:500

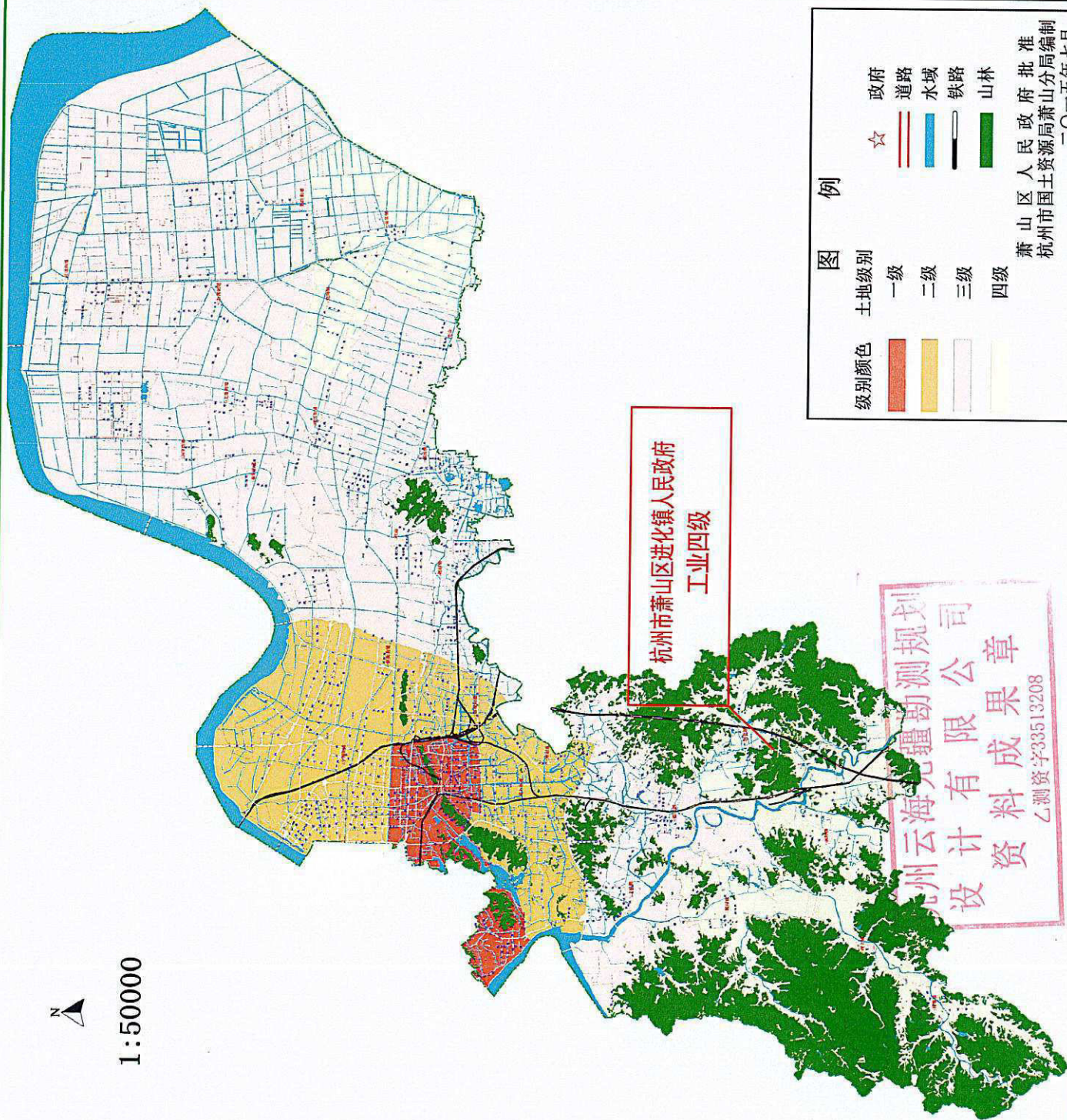
杭州云海无疆勘测规划设计有限公司
资料成果章
乙测资字335
测量员: 胡建军
绘图员: 叶国良
检查员: 叶国良

权属一览表

序号	原权属单位	权属资料或权属确认	权属单位（签章）	指界人签字	备注
1	浙江省杭州市萧山区进化镇大汤坞新村村民委员会				

杭州云海无疆勘测规划
 设计有限公司
 资料成果章
 乙测资字33513208

萧山区土地级别图 — 工业



1:50000

杭州市萧山区进化镇人民政府
工业四级

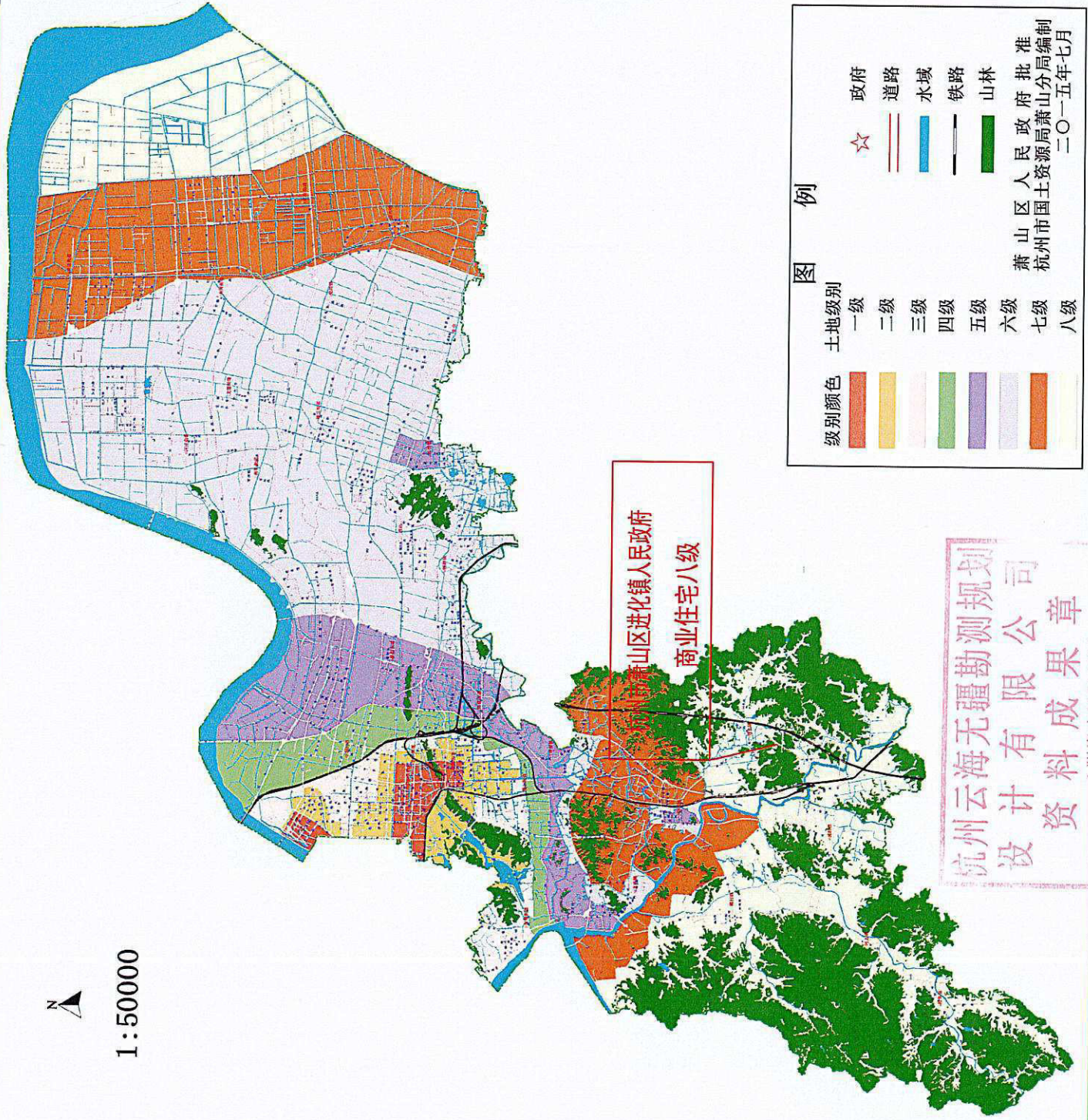
图例

- | | | | | |
|------|----|----|----|----|
| 级别颜色 | 一级 | 二级 | 三级 | 四级 |
| 土地级别 | 一级 | 二级 | 三级 | 四级 |
| 政府 | ☆ | 道路 | 水域 | 铁路 |
| | | | | 山林 |

萧山区人民政府批准
杭州市国土资源局萧山分局编制
二〇一五年七月

杭州云海元疆勘测规划
设计有限公司
资料成果章
乙测资字33513208

萧山区土地级别图 — 商业住宅



1:50000

图例

☆	政府
—	道路
—	水域
—	铁路
—	山林

一级	二级	三级	四级	五级	六级	七级	八级
（颜色）	（颜色）	（颜色）	（颜色）	（颜色）	（颜色）	（颜色）	（颜色）

萧山区人民政府批准
 杭州市国土资源局萧山分局编制
 二〇一五年七月

萧山区进化镇人民政府
 商业住宅八级

杭州云海无疆勘测规划
 设计有限公司
 资料成果章

乙测资字35513203

土地等级图

