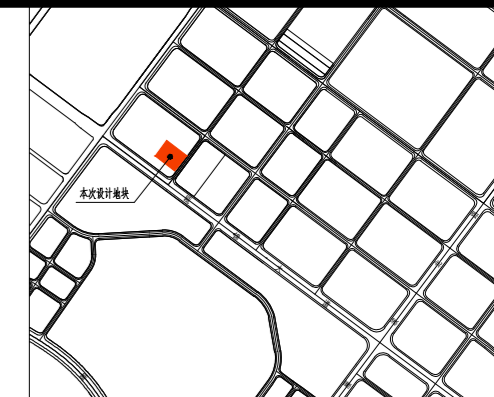
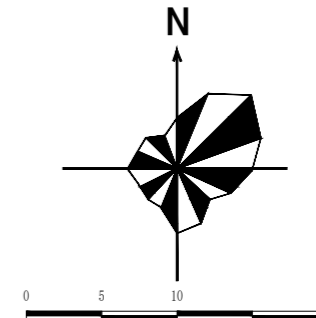


金山环保集团每年300套智能化水处理成套设备项目（工程规划许可证附图）



- 设计说明:**
- 1.图中坐标系采用温州 2000坐标系,设计高程系为 1985国家高程基准,并均与甲方提供的地形图系统一致。
 - 2.用地红线由自然资源和规划局提供规划用地红线图,规划用地红线图编号(2023078)。
 - 3.图中尺寸、标高和坐标均以米为单位。
 - 4.图中标注的尺寸,为建筑物之间的外墙面距离。(不含外墙粉刷、装饰层厚度)。
 - 5.图中建筑物定位以角点坐标为准,角点坐标均为外墙轴线交点。
 - 6.图中建筑物均为外墙轮廓,地下建筑物的外轮廓线为地下室的外墙轮廓。
 - 7.建筑面积计算依据为:《浙江省建筑工程建筑面积计算和竣工综合测量技术规范》DB33/T 1152-2018。
 - 8.补充规定:浙自然资发[2019]34号,调整技术标准通知:浙自然资函[2023]20号。
 - 9.消防车道需要沿途标志和标线标识,沿途标志和标线标识需满足《浙江省消防技术规范难点问题操作技术指南(2020版)》2.1.11规定。
 - 10.本图景观为方案景观意向图,最终按景观设计施工图实施。
 - 11.本图建筑规划依据《温州市城市规划管理技术规定》2017版。
 - 12.建筑高度计算按照《民用建筑设计统一标准》GB50352-2019执行。
 - 13.消防高度H1:平屋顶为室外地面至屋面面层高度;坡屋顶为室外地面至屋檐和屋脊的平均值的高度;规划高度H2:室外地坪至女儿墙顶的高度;坡屋顶为室外地面至屋檐和屋脊的平均值的高度;计算建筑间距高度按H2。

主要技术经济指标表

序号	指标名称	单位	数量	备注
1	建设用地面积	m ²	16807	
2	总建筑面积	m ²	38150.64	
3	地上建筑面积	m ²	36558.51	
4	1#生产车间	m ²	8757.77	
5	2#生产车间	m ²	21745.70	
6	3#宿舍	m ²	6025.80	
7	4#门卫	m ²	29.24	含消控室
8	容积率	N/A	2.18	≤2.6
9	地下建筑面积	m ²	1592.13	其中非机动车库104.32m ²
10	建筑基底总面积	m ²	9206.48	
11	1#生产车间	m ²	1130.66	
12	2#生产车间	m ²	7203.31	
13	3#宿舍	m ²	843.27	
14	4#门卫	m ²	29.24	含消控室
15	建筑密度	%	54.78%	≤55%
16	绿地总面积	m ²	2521.82	≥2521.05
17	绿地率	%	15.00%	≥15%
18	生产性用地上建筑面积	m ²	8757.77	
19	非生产性用地上建筑面积	m ²	6025.80	
20	企业内部分办公及生活设施所占面积比例	%	5.19%	≤15%
21	非生产性建筑占总建筑面积比例	%	16.56%	≤25%
22	机动车泊位	个	115	
23	地面停车位	个	90	其中充电桩泊位4个
24	地下停车位	个	25	其中非机动车位3个
25	非机动车停放数量	个	254	其中47.2m ²
26	建筑高度	米	43.60	≤60M
27	场地标高	米	4.80	

停车配置表

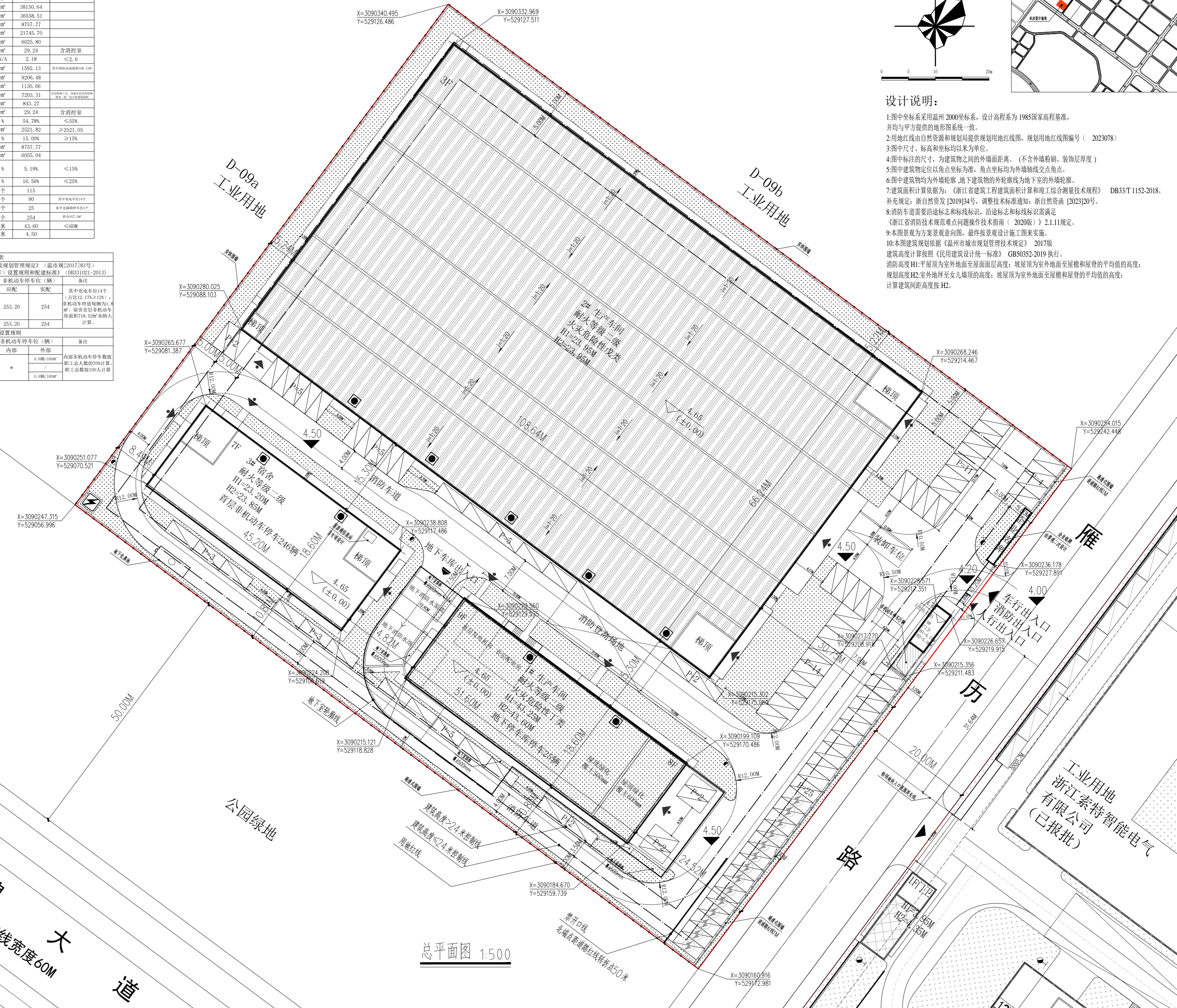
建筑类型	面积(m ²)	机动车停车位(辆)	非机动车停车位(辆)	备注
生产车间	30503.47	91.51	92	其中充电桩泊位14个(占比12.17%≥12%)
宿舍	5307.28	21.23	22	非机动车停放每辆为1.8m ² ,宿舍首层非机动车库面积718.52m ² 未纳入计算。
门卫	29.24	0.29	1	
合计	35839.99	113.03	115	253.20

机动车、非机动车设置规则

项目	机动车停车位(辆)	非机动车停车位(辆)		备注
		内部	外部	
生产车间	0.3辆/100m ²	0.6辆/100m ²	0.6辆/100m ²	内部非机动车停车位按职工总人数的10%计算,职工总数按100人计算。
宿舍	0.4辆/100m ²	*	0.6辆/100m ²	
门卫	1.0辆/100m ²			

图例:

序号	图例	名称
1	—	用地红线
2	—	建筑控制线
3	—	建筑控制线
4	H1=40.00M	消防高度
5	H2=40.00M	规划高度
6	▲	车行出入口
7	▲	消防出入口
8	▲	人行出入口
9	▲	地下车库出入口
10	●	建筑入口
11	—	消防接口
12	—	厂区内道路
13	—	消防车道
14	—	围墙
15	—	室外箱变
16	—	垂直道路机动车停车位
17	—	预留充电停车位
18	—	平行道路机动车停车位
19	—	垂直道路微型停车位
20	—	非机动车停车位
21	—	绿化
22	—	钢结构坡屋面
23	—	室外消火栓
24	—	化粪池



总平面图 1:500

项目负责人	陈爱妹	陈爱妹
专业负责人	陈爱妹	陈爱妹
设计人	张建	张建
注册(执业)章		
预盖章		
出图章		
竣工章		
设计单位		
类别	姓名	签名
制图	张建	张建
设计	张建	张建
校对	张洪亮	张洪亮
审核	张洪亮	张洪亮
专业负责	陈爱妹	陈爱妹
项目负责	陈爱妹	陈爱妹
审定	陈爱妹	陈爱妹
建设单位	金山环保集团温州水处理设备有限公司	
工程名称	金山环保集团每年300套智能化水处理成套设备项目	
子项名称		
工程编号		
图纸名称	总平面图	
图号	建办路-02	版次 03

本图须加盖本公司出图签章,否则一律无效