

江山市峡口镇
生态工业功能区
控制性详细规划

草案公示

江山市自然资源和规划局
2024年08月

江山市峡口镇生态工业功能区控制性详细规划

为科学合理指导江山市峡口镇生态工业功能区的规划建设管理，统筹安排各地块服务设施、基础设施的配置，详细规定建设用地的各项控制指标和其它规划管理要求，协调与周边地区的关系，组织修编了《江山市峡口镇生态工业功能区控制性详细规划》，目前该规划草案经过方案座谈、论证、审查，进入报批阶段，根据《中华人民共和国城乡规划法》，现将该规划草案进行批前公示。

本次规划公示期为30天，自2024年8月9日，至2024年9月8日止。如有意见和建议，请于公示时间内向我单位书面反馈。

联系电话：0570-4670319，联系地址：江山市自然资源和规划局（江滨路61号）。

01

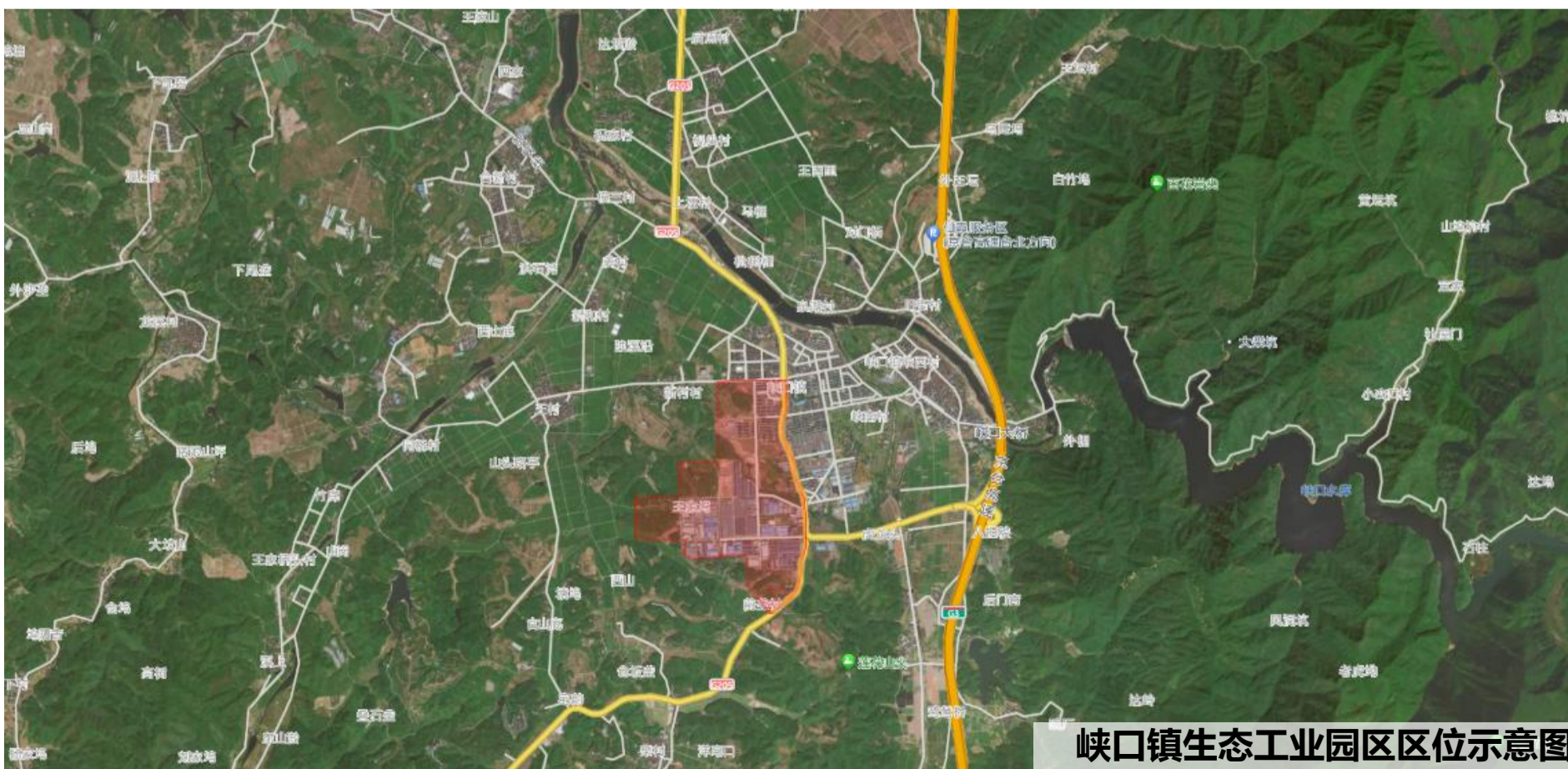
规划范围

江山市峡口镇生态工业功能区控制性详细规划范围为：最南至前垄村、最东至205国道，最北至迎宾西路，最西至宏业路以西的工业区块，具体范围以图纸为准，规划范围总面积为184.62公顷。

02

功能定位

确定规划区的功能定位为：江山南部经济发展核心区，智慧引领产业重要平台，打造中国木门产业名镇，省际一流的合作平台，强化市域副中心。



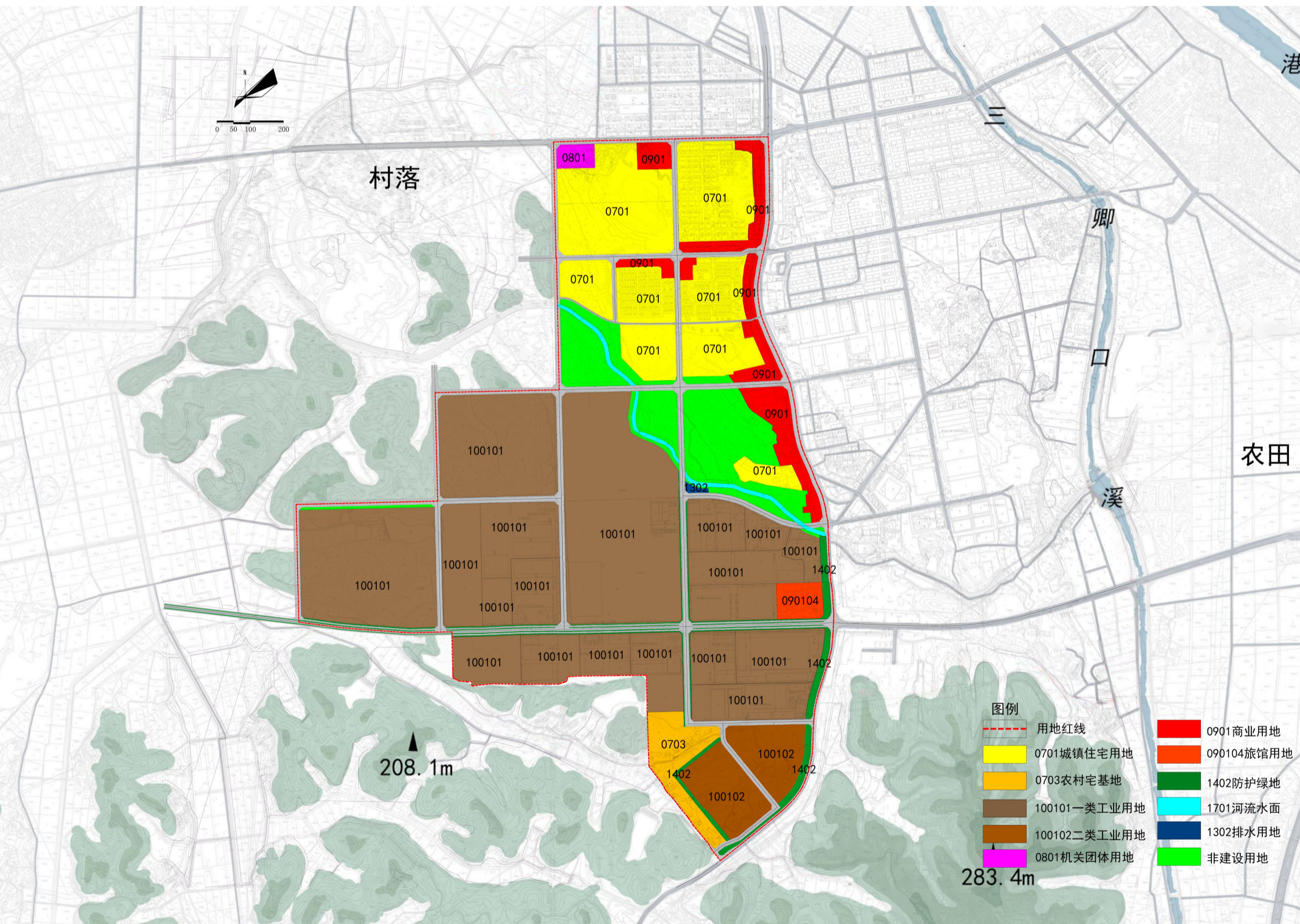
峡口镇生态工业园区区区位示意图

江山市峡口镇生态工业功能区控制性详细规划

03

发展规模

规划区总用地面积184.62公顷，其中建设用地面积168.66公顷，占规划总用地的91.35%；非建设用地面积15.96公顷，占总用地面积的8.65%。



江山市峡口镇生态工业功能区控制性详细规划

04

布局结构

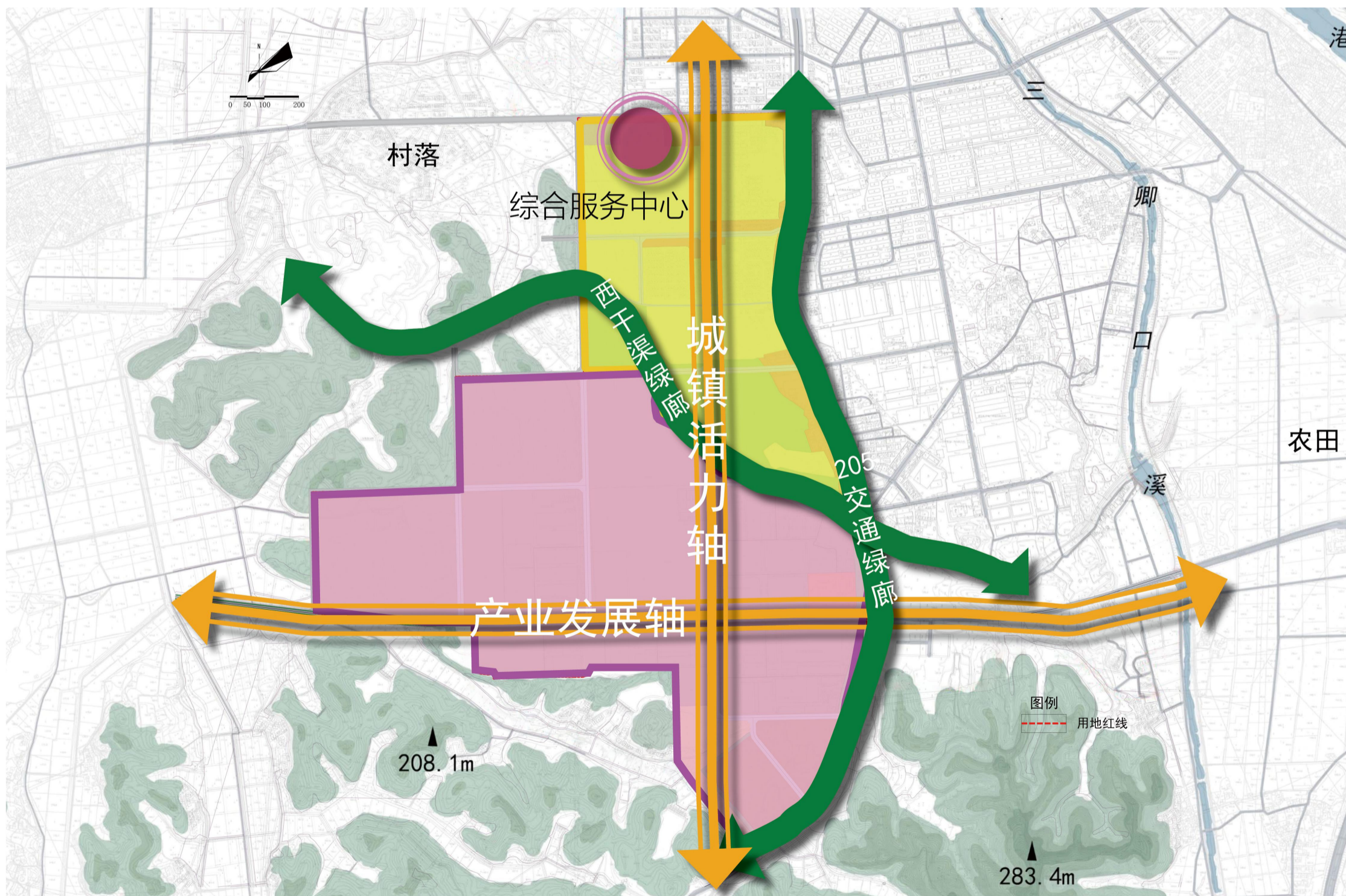
规划总体形成“一心、两轴、两片、两廊”的布局结构。

“一心”统领：规划北部入口的邻里中心作为综合服务中心；

“两轴”生长：沿园区迎祥西路主干路形成横向园区产业发展轴；沿宏业路形成竖向城镇活力发展轴；

“两片互动”：位于北部区域的为居住配套生活服务区，主要布局园区居住、生活等配套设施，为园区产业发展提供完善配套服务；位于园区南部的为生产制造区，是园区产业核心功能区；

“两廊”补充：沿原来205国道形成205交通绿廊，沿西干渠形成西干渠景观廊。



江山市峡口镇生态工业功能区控制性详细规划

05

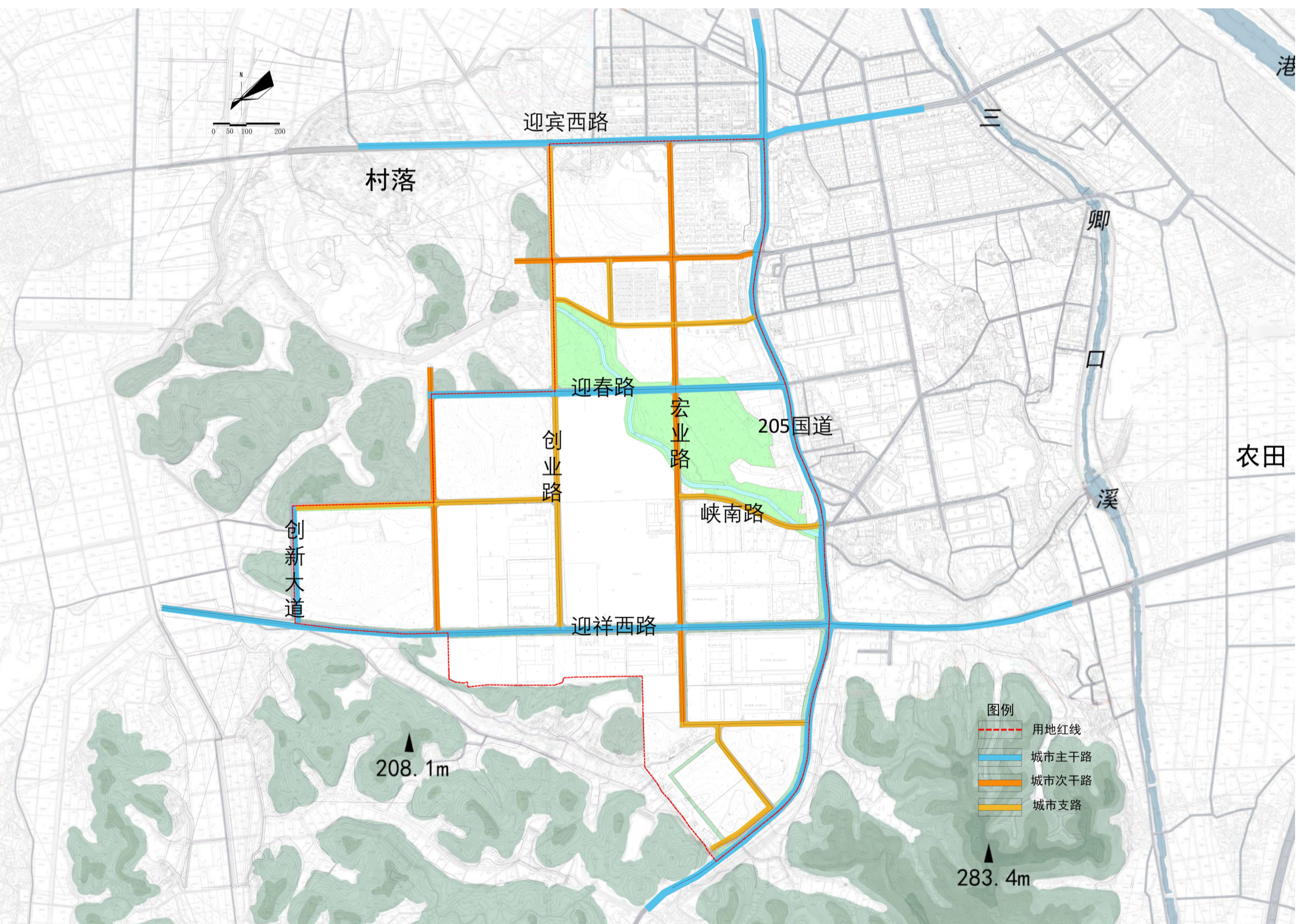
道路交通规划

规划区形成“主干路-次干路-支路”的三级城市路网体系。

主干路：迎宾西路、迎祥西路、迎春路、205国道、创新大道。

次干路：宏业路等。

支路：峡南路、创业路等。



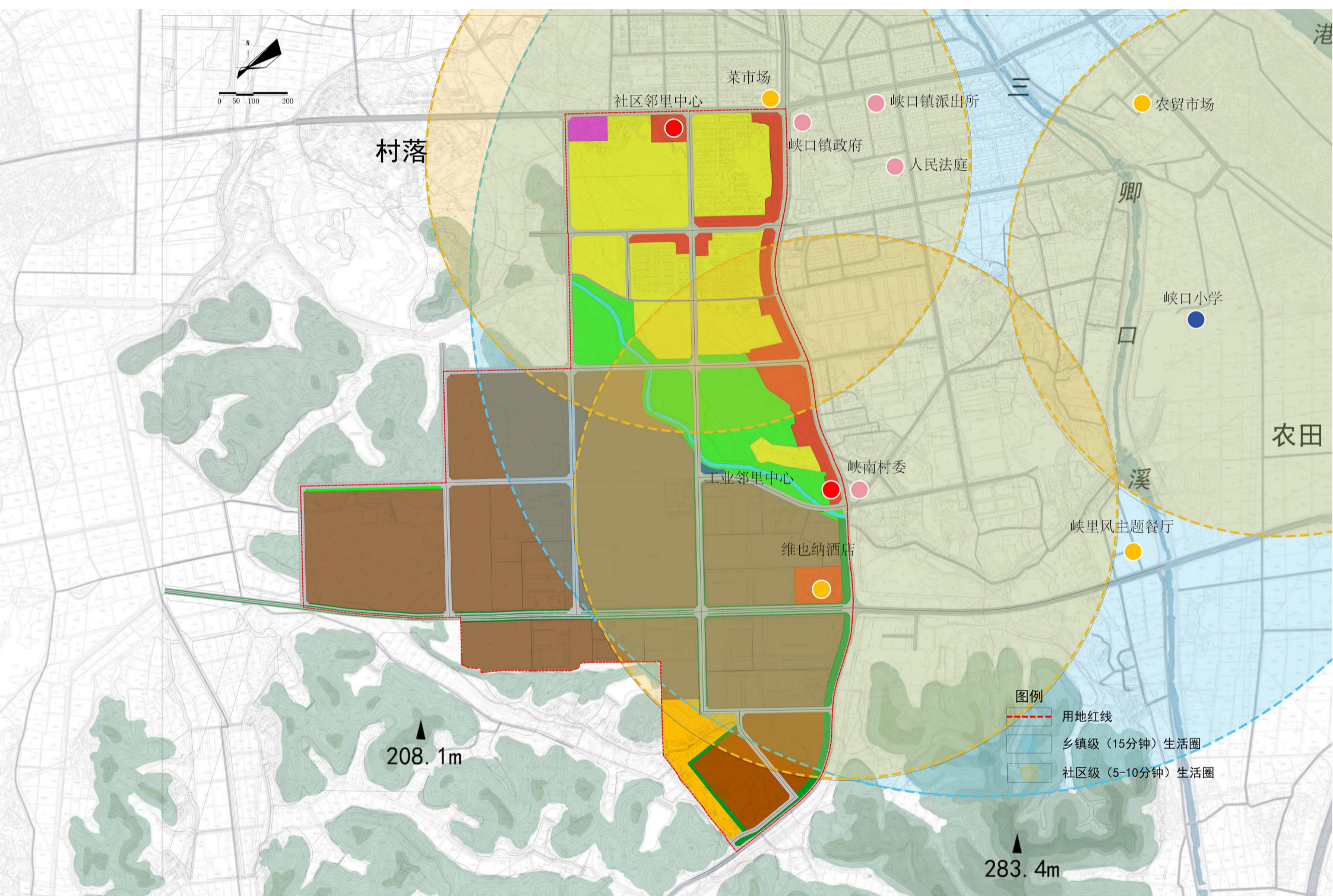
江山市峡口镇生态工业功能区控制性详细规划

06

公共服务设施规划

完善规划区公共服务功能，规划公共服务设施2处。

包含2处邻里服务中心，社区邻里中心，工业邻里中心。



江山市峡口镇生态工业功能区控制性详细规划

07

市政设施规划

加强规划区市政基础设施建设，保障基础设施功能完善。

规划提升污水厂1处，公共厕所2处。

