

# 龙泉市查田镇国土空间总体规划

(2021-2035年)

征求意见稿



龙泉市查田镇人民政府

2024年8月

# 前言 | PREFACE

## 规划定位

本规划是对查田镇国土空间做出的总体安排，是对国土空间的保护、开发、利用、修复作出的总体部署与统筹安排，是对省级、市级、县级国土空间总体规划和相关专项规划的深化落实，是编制详细规划以及实施国土空间规划用途管制的重要依据。

## 指导思想

坚持以习近平新时代中国特色社会主义思想为指导，深入贯彻党的二十大精神，统筹推进“五位一体”总体布局，协调推进“四个全面”战略布局，以中国式现代化全面推进中华民族伟大复兴，牢固树立创新、协调、绿色、开放、共享的发展理念。全面融入浙江高质量发展建设共同富裕示范区和丽水市“一带三区”发展规划，坚持高质量发展主线，以统筹安全与发展为基础，优化国土空间开发格局、合理配置资源要素、改善生态环境，落实空间用途管制，实现国土空间治理体系和治理能力现代化，为高水平推进乡镇现代化发展打下坚实基础。



# 1.1 规划范围与期限

本规划基期年为2020年，规划期限为2021-2035年。

规划近期年

2025年

规划目标年

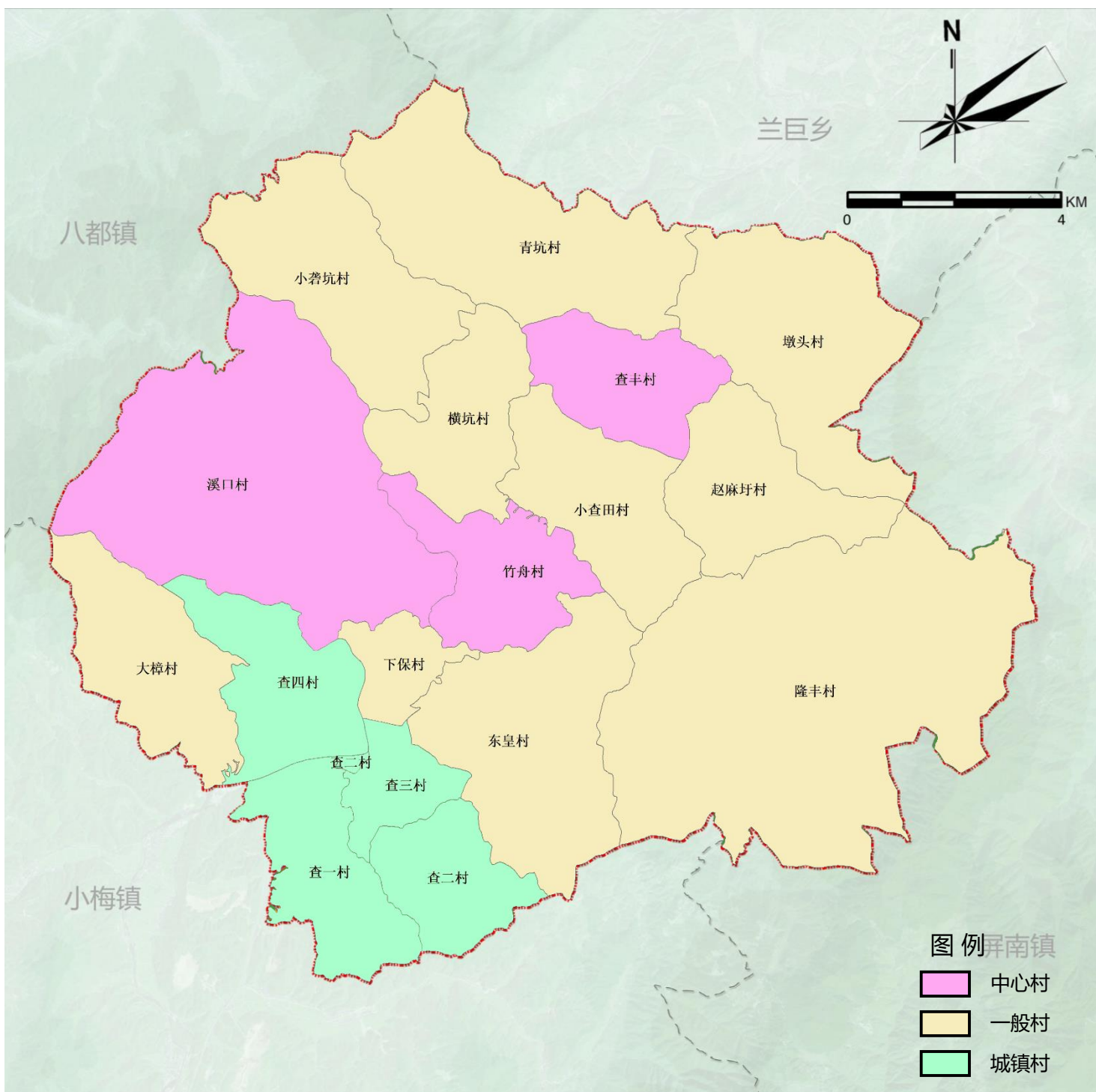
2035年

远景展望年

2050年

规划范围为查田镇行政辖区内全部国土空间，包含18个行政村（查一村、查二村、查三村、查四村、溪口村、茶丰村、竹舟村、横坑村、下保村、小查田村、赵麻圩村、查四村、东皇村、大樟村、墩头村、隆丰村、青坑村、小砦坑村），总面积122.25平方千米。

村庄级别	中心村	一般村	镇区
村庄数量	3	11	4
村庄名称	溪口村、茶丰村、竹舟村	横坑村、下保村、小查田村、赵麻圩村、查四村、东皇村、大樟村、墩头村、隆丰村、青坑村、小砦坑村	查一村、查二村、查三村、查四村



镇村体系现状图

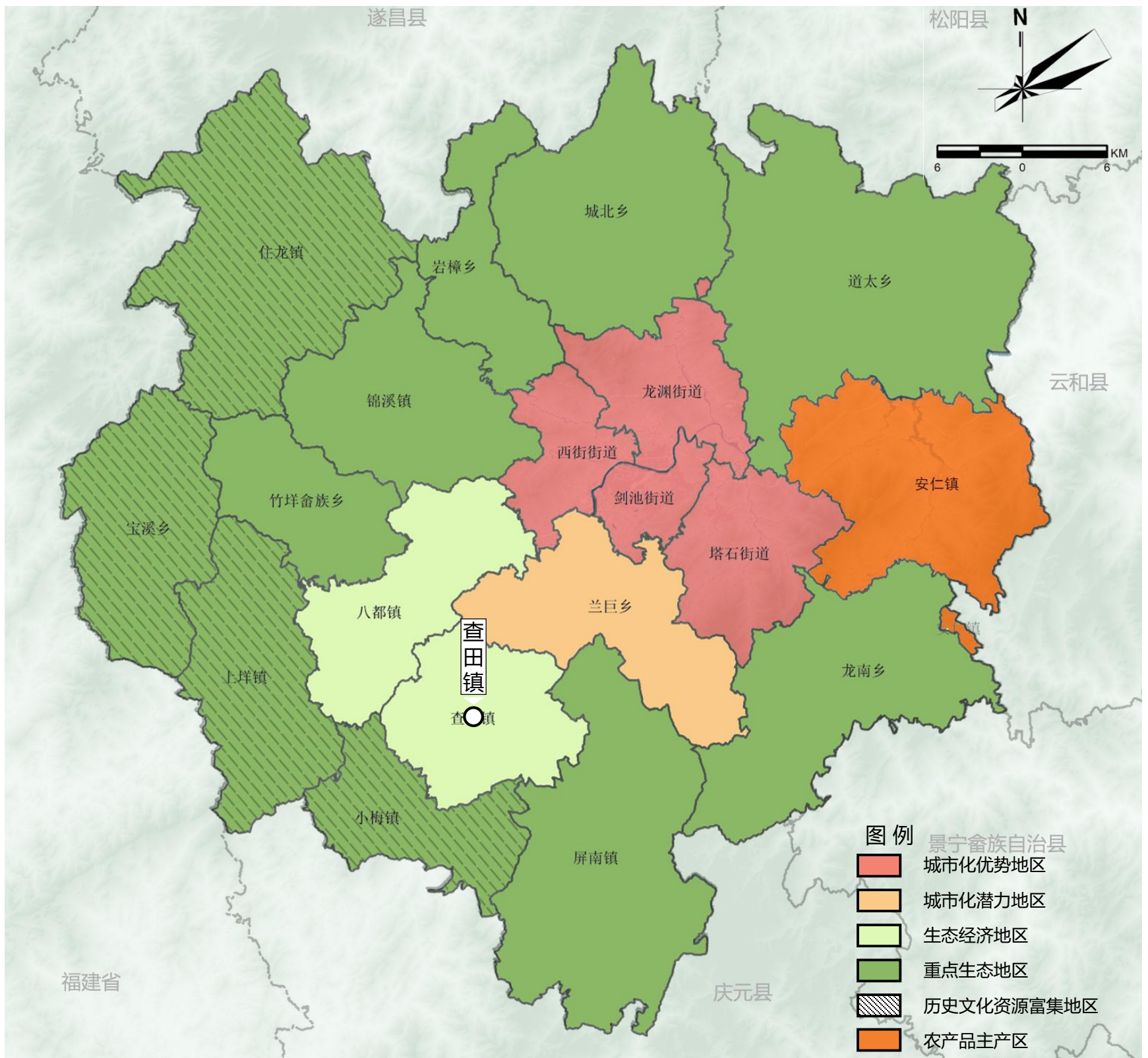




## 2.1 主体功能定位

### 生态经济地区

根据《龙泉市国土空间总体规划（2021-2035年）》，查田镇为生态经济地区，该区是“绿水青山就是金山银山”理论重要实践区，应合理保护与利用自然生态资源，控制农业生产与城镇开发规模。



市域主体功能分区



## 2.2目标定位



### 人口规模

至2035年常住人口：1.01万人



### 用地规模

城镇开发边界面积88.47公顷

立足查田镇汽车产业优势、生态资源优势 and 地理区位优势，确定“整合市域南部资源，构建现代化生态经济体系，打造生态化高品质产业高地”的总体定位。



**生态化高品质产业高地**

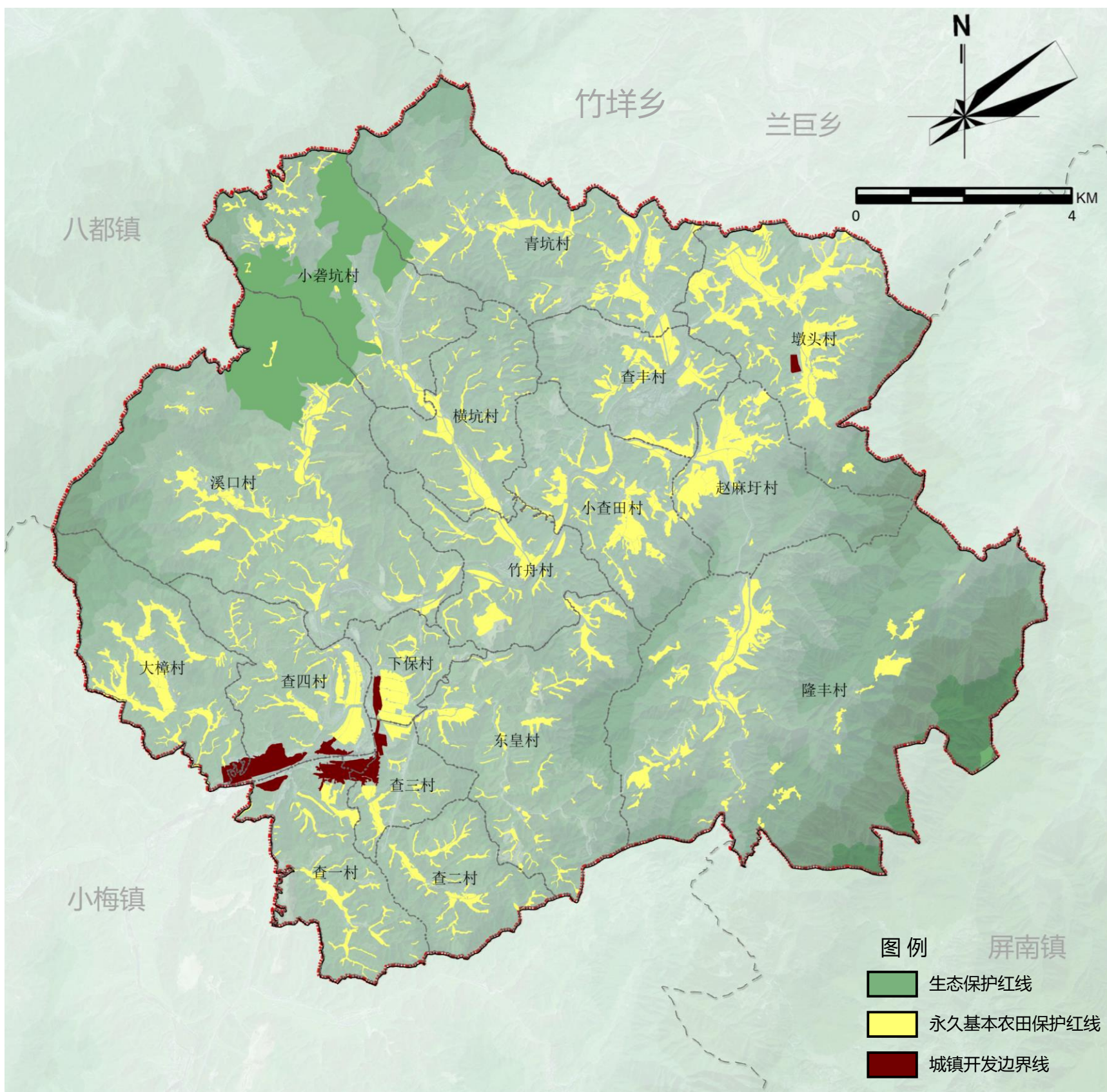


# 3.1 三条控制线划定

永久基本农田面积: 1132.63公顷

生态保护红线面积: 514.22公顷

城镇开发边界面积: 88.47公顷



三条控制线图



## 3.2空间结构

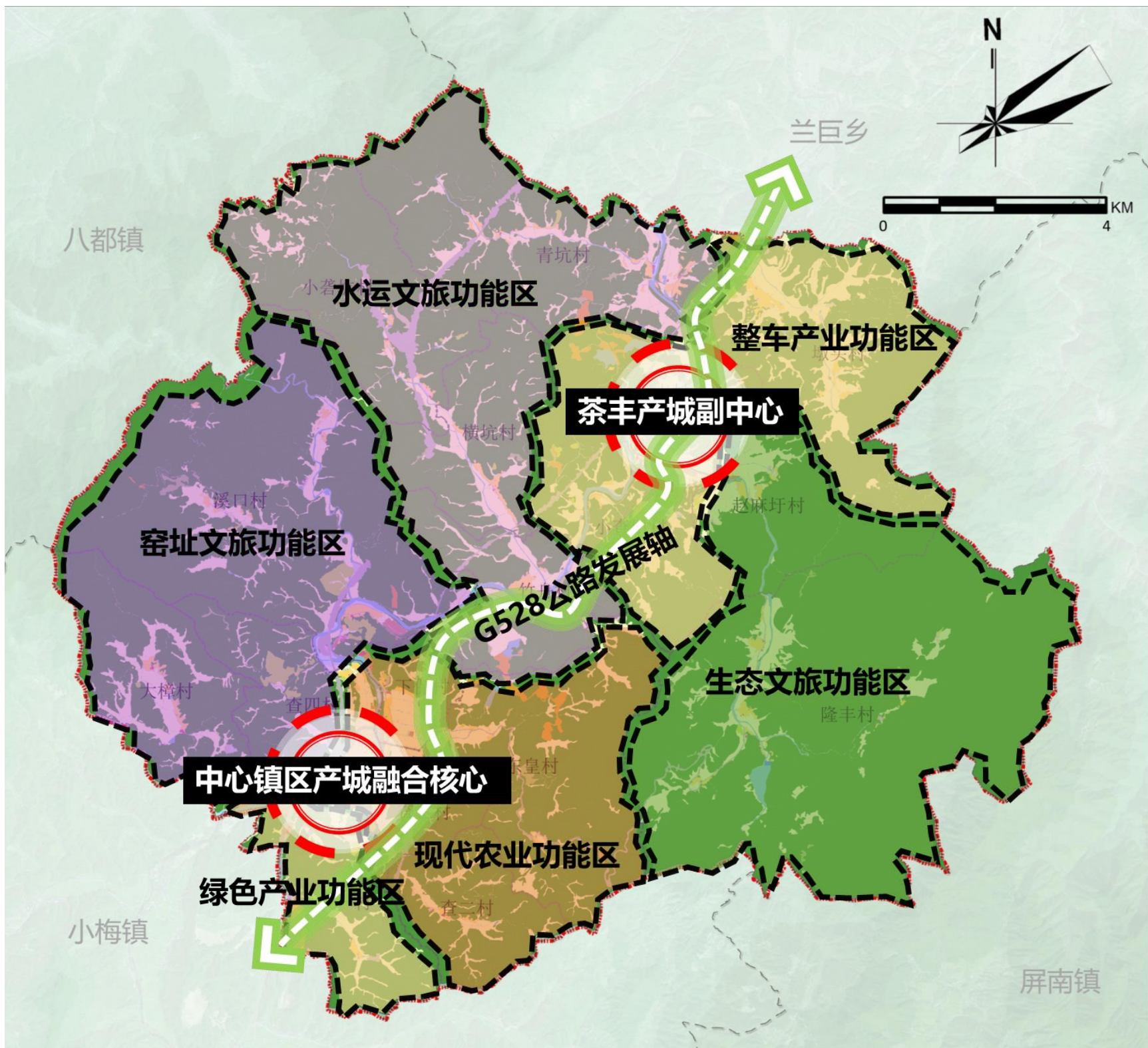
### 一轴两心六片引领查田镇空间发展

**一轴**——G528公路发展轴

**六片**——窑址文旅功能区、水运文旅功能区、整车产业功能区  
生态文旅功能区、现代农业功能区、绿色产业功能区

中心镇区产城融合核心

茶丰产城副中心



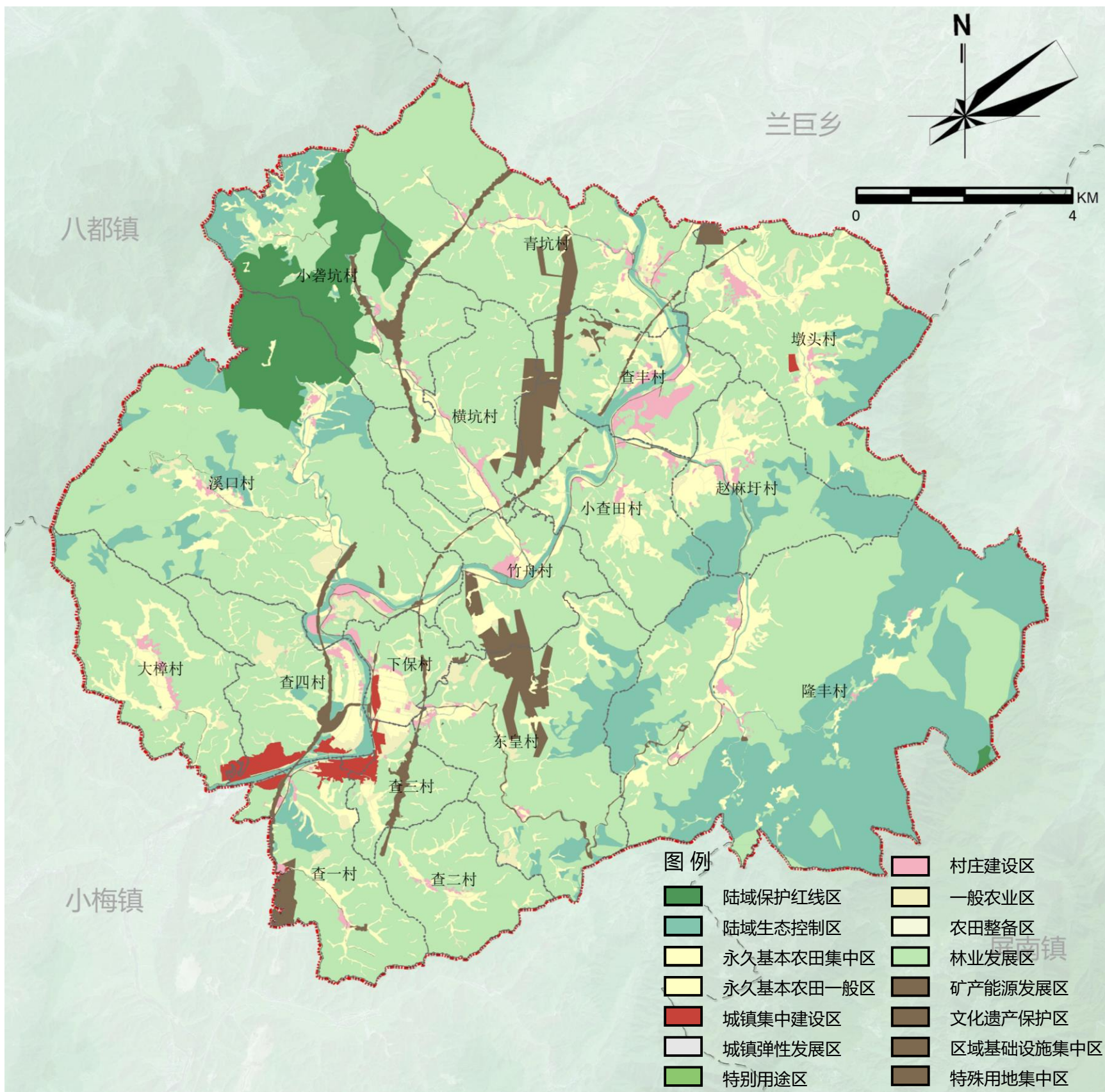
总体开发保护格局



## 3.3 用途管制分区

### 用途分区

基于县域规划分区，结合查田镇实际情况，形成全域规划用途分区。用途管制规则参照《浙江省国土空间用途管制规则（试行）》执行，并根据省市管制规则更新同步调整。



用途分区规划图



## 4.1 土地综合整治与生态修复



### 农业空间综合整治与修复

在规划期间，大力实施耕地功能恢复、高标准农田建设、农村建设用地整理等全域土地综合整治工程，积极推进“多田套合”农用地布局优化工作。



### 生态空间综合整治与修复

对镇域内的森林、河流等进行生态修复，筑牢生态安全屏障，加强生态环境保护，实现生态功能最大化。



### 城镇空间综合整治与修复

以城镇和产业空间品质提升为目标，以低效改造提升和环境综合整治为重点，深入推进城镇低效用地再开发与城市有机更新，提高建设用地效率。





## 5.1 综合交通规划

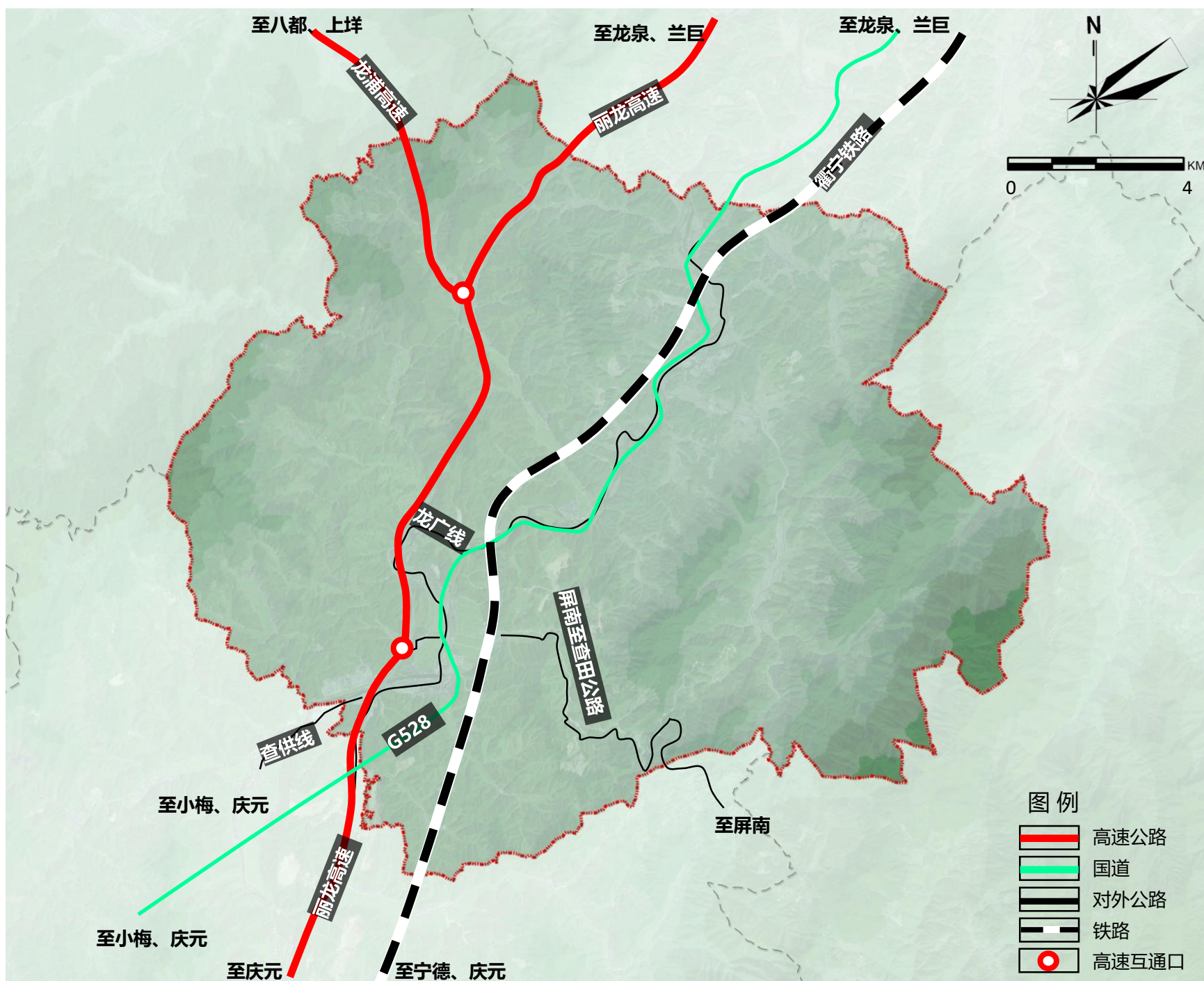
### 整体形成“1+2+3”多元立体的区域交通体系

依托衢宁铁路、丽龙高速、龙浦高速、G528国道，强化查田镇作为龙泉市域南部重要交通枢纽的地位；规划保留提升龙广线、查供线，谋划新增屏南至查田公路等对外公路，提升查田与周边乡镇交通联系能力。远期预留金龙城际，具体选址以主管部门为准。

1条普速铁路

2条高速公路

3条对外公路



综合交通体系规划图



## 5.2 公共服务体系

### 构建“15分钟，5分钟”两级生活圈体系

镇区构建一处15分钟生活圈，内含4处5分钟生活圈；乡村地区以行政村为单位根据实际情况建设，构建17个乡村级生活圈，形成多层次、全覆盖、人性化的基本公共服务网络。

### 构建城乡一体化公共服务设施

规划保留现状查田小学、茶丰小学，不足班级位由中心城区提供教育服务

#### 教育 设施

#### 医疗 设施

规划保留查田镇卫生院、茶丰分院，提升查田医疗服务能力，加强医疗服务对周边乡镇的辐射。

规划新增查田镇综合文化站和水利公园，为居民提供多元文化体育活动场所。5分钟生活圈级文化设施镇区内结合邻里中心配置，各村结合村委会布置，至规划期末实现5分钟文化设施全覆盖。

#### 文化 设施

#### 社会福 利设施

规划新增查田镇养老服务中心，位于镇区中部的北侧，提升镇域养老服务能力。结合各生活圈，综合配置老年活动室、居家养老服务照料中心等设施。



## 5.3 市政与综合防灾规划

### 供水网络

- 实现城乡供水一体化、城乡供水全覆盖
- 在水源水量保证的前提下，至2035年，查田镇供水普及率达到100%
- 确保从水源、水厂、供水管网三个方面，实现持续不间断供水
- 推进单村水站改造提升

### 排水网络

- 实现污水处理城乡一体化，污水处理全覆盖
- 合理布局规划区内给排水设施，更好的发挥给排水设施的环境效益、社会效益和经济效益，达到国家的节能减排要求

### 能源体系

- 规划根据《龙泉市国土空间总体规划（2021-2035）》布局高压变电站和输电廊道，规划新增110千伏查田变保障区域用电
- 全面推进查田镇燃气工程建设，提高天然气管网覆盖率和市场容量

### 环卫体系

- 加快建立与生活垃圾分类投放、分类收集、分类运输相匹配的分类处理系统，全面提高城乡生活垃圾分类减量化、资源化和无害化水平

## 构建安全韧性防灾减灾体系



#### 1. 防洪排涝工程规划

外江防洪按20年一遇设防；内涝防治按镇区10年一遇标准

#### 2. 消防工程规划

加强火灾预防、火灾扑救和抢险救援建设，重点保障查田镇区与各小微园区

#### 3. 人防工程规划

坚持长期准备，重点建设，平战结合的方针

#### 4. 地震防治规划

建设安全、可靠、高效的疏散救援通道系统

#### 5. 防疫规划

确保城市能在面对疫情的时候，承受住冲击，快速响应并控制疫情的发展



## 5.4 历史文化保护

### 1处省级传统村落+19处重点文物保护单位

加强历史文化保护，维护和延续历史文化风貌特色，继承和弘扬乡镇传统文化，正确处理保护与发展的关系，统筹安排各项保护与建设工作。

重点历史人文资源统计表

类别	序号	名录	级别
传统村落	1	上墩村	省级
文物保护单位	1	溪口桥头垅窑址	国家级
	2	溪口谷下坑窑址	国家级
	3	溪口夫人殿垮窑址群	国家级
	4	溪口高山儿窑址	国家级
	5	溪口社基垮窑址	国家级
	6	溪口枫树垮口窑址	国家级
	7	溪口傀儡垮窑址	国家级
	8	溪口大磨涧边窑址	国家级
	9	溪口瓦窑洞窑址	国家级
	10	溪口瓦窑垟窑址群	国家级
	11	石隆门滩窑址	市县级
	12	泉坑坛门岙窑址	市县级
	13	泉坑茶垮窑址	市县级
	14	泉坑黄竹口窑址	市县级
	15	石隆窑址群	市县级
	16	泉坑泉上户窑址	市县级
	17	泉坑乌岭窑址	市县级
	18	小查田村协济桥	市县级
	19	赵麻圩社殿后岗窑址	市县级



## 6.1 规划实施监督

### ■ 加强公众参与

加强国土空间规划知识宣传普及，完善国土空间规划信息、公开、宣传和发布等制度。加强国土空间规划编制的全过程公众参与，健全驻镇规划师制度，鼓励村民、企业等多方利益主体主动参与规划制定和决策，搭建多方参与规划实施的平台和保障制度，引导社会组织成为代表公众参与规划实施的主体，加强社会各界对规划实施的过程监督。

### ■ 动态调整完善

在满足国家、省、市建设要求基础上，明确重点监督内容和特色监控指标，评估结果作为规划调整修改的重要依据。依据国家、省、市法律法规的修改条件和程序，结合实际，不断优化空间布局，科学落实各类新增建设用地，对不可预见的建设项目提出弹性预留空间与原则。


### ■ 建立耕地生态保护修复制度

鼓励采取工程、生物、物理等措施，防治耕地退化，加强生物多样性保护，恢复和提升耕地生态质量和功能，维持生态系统整体稳定，促进农业绿色发展。建立基于规划实施评估的奖惩机制，根据规划实施评估结果，对超额完成耕地保有量和林地保有量等自然资源保护的区探索予以产权流转、建设用地指标倾斜等奖励；对实施不力的区予以违法突破行为制止，探索多元惩治限制措施。

### ■ 健全存量更新政策

建立以提供公共要素为前提的更新奖励机制，明确容量奖励等政策优化方向。优化老旧房屋改造提升改建类和综合整治类城镇更新项目建设管理，针对性完善细化日照、消防、防灾等管理要求。





**欢迎您对查田镇国土空间总体规划草案  
提出宝贵意见**

**(本规划成果以最终批复文件为准)**