

保障性租赁住房用电用水
价格按居民分类标准执行

操作指南

杭州市住房租赁管理服务中心

2023年5月



目录

1. 关于进一步明确本市非居住用地建设保障性租赁住房水 电气价格的通知	3
2. 保障性租赁住房用电价格按居民分类标准执行操作指引	5
3. 保障性租赁住房用水价格按居民分类标准执行操作指引	9

关于进一步明确本市非居住用地建设保障性租赁住房 水电气价格的通知

（杭房局〔2022〕114号）

各区、县（市）住建局、发改局，各有关单位：

根据《国务院办公厅关于加快发展保障性租赁住房的意见》（国办发〔2021〕22号）、《浙江省人民政府办公厅关于加快发展保障性租赁住房的指导意见》（浙政办发〔2021〕59号）、《杭州市人民政府办公厅关于印发杭州市加快发展保障性租赁住房实施方案的通知》（杭政办函〔2021〕54号）有关要求，现就本市非居住用地建设的保障性租赁住房水电气价格有关事项明确如下：

一、本市非居住用地建设的保障性租赁住房，在取得保障性租赁住房项目认定书后，用水、用电、用气价格按照居民分类标准执行。其中，装表到户的电力用户执行居民“一户一表”电价，合表计量的电力用户执行居民合表电价；用户用水、用气按非居民用户执行的居民价格收取。存在混合性质情况的，应分表计量；因不具备装表条件，无法分表计量的，可由供用双方协商混合用量比例，执行分类价格。

二、保障性租赁住房实行清单制管理，具体项目名单由市住保房管局汇总，并根据保障性租赁住房项目的进入、退出情况，定期提供给水、电、气市政公用企业及相关门。

三、保障性租赁住房项目的建设单位、产权单位或运营单位，持保障性租赁住房项目认定书、身份证明、委托书等相关材料到水、电、气市政公用企业的营业厅或线上申请办理相关手续。

四、本通知自发文之日起执行。

杭州市住房保障和房产管理局

杭州市发展和改革委员会

2022年11月18日

保障性租赁住房用电价格按居民分类标准执行操作指引

一、适用范围

非居住用地上建设的保障性租赁住房（取得保障性租赁住房认定书）

二、政策依据

《杭州市人民政府办公厅关于印发杭州市加快发展保障性租赁住房实施方案的通知》（杭政办函〔2021〕54号）、《关于进一步明确本市非居住用地建设保障性租赁住房水电气价格的通知》（杭房局〔2022〕114号）

三、申请主体

保障性租赁住房项目的产权单位，建设单位或运营单位受产权单位委托后可代为办理。

四、申请材料

- （一）产权单位统一社会信用代码证原件或复印件（加盖公章）和法人代表身份证明
- （二）保障性租赁住房项目不动产权属证明
- （三）经办人身份证明；非产权单位办理时，还需提供产权单位出具的授权委托书（或单位介绍信）原件和代办单位统一社会信用代码证原件或复印件（加盖公章）
- （四）保障性租赁住房项目认定书
- （五）其他材料

五、申请方式

- （一）线上申请

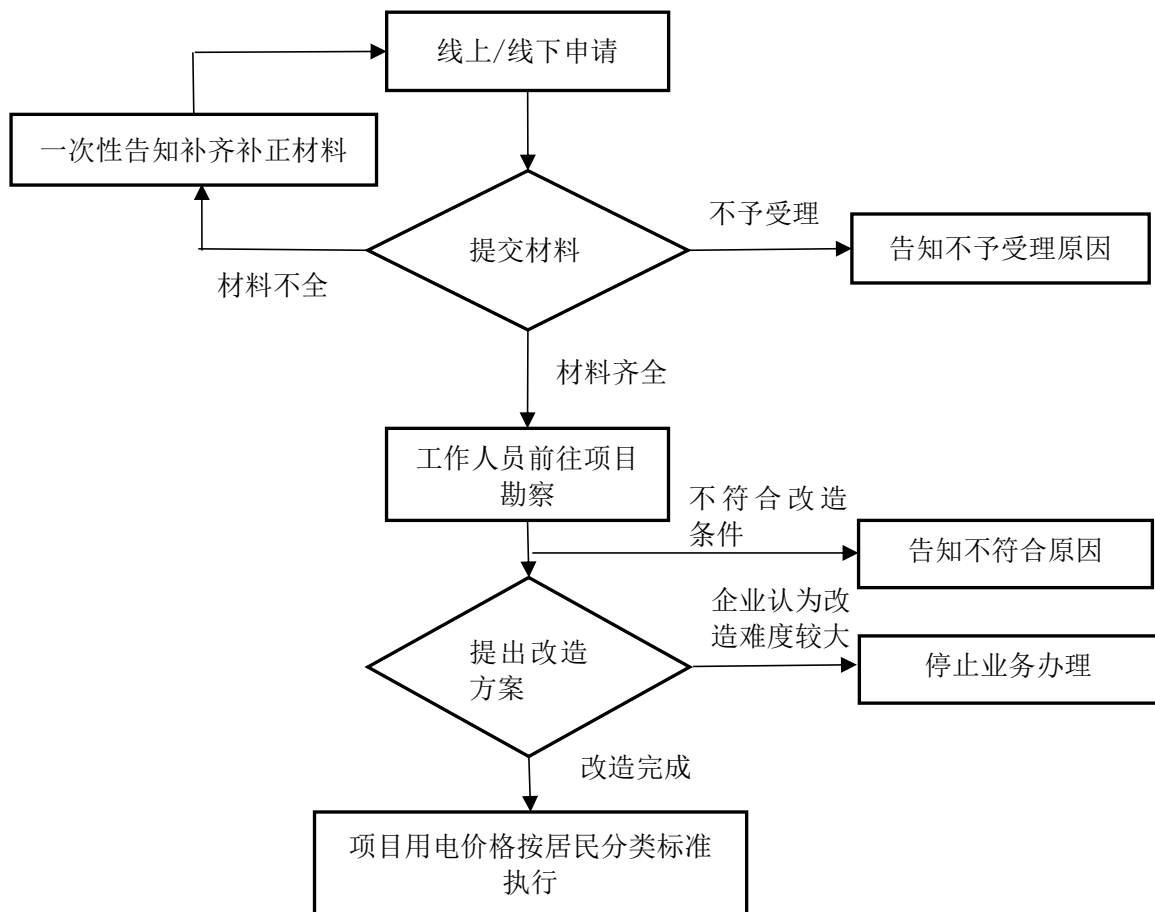
新装用户：“网上国网”APP-企事业-办电-新装-企业新装

变更用户：“网上国网”APP-企事业-办电-其他办电-改类

（二）线下申请

申请项目所在行政区供电营业厅（其中上城区、拱墅区、西湖区、滨江区可通办）

六、业务办理流程



七、注意事项

项目退出保障性租赁住房管理或以保障性租赁住房为名违规经营的，不再享受民用电价格优惠，供电企业按照实际用电性质调整收费。

全市保障性租赁住房用电性质变更办公地址、 工作时间、电话

行政区域	办公地点	受理接待时间	对外办公电话
上城区	国网钱江新城供电营业厅 (解放东路和市民街交叉口)	周一至周日: 08:30-16:30 (法定节假日按国家假期安排调整办理时间)	51225424
	国网城南供电营业厅 (建国南路 158 号)	周一至周日: 08:30-16:30 (法定节假日按国家假期安排调整办理时间)	51222330
拱墅区	国网湖墅南路供电营业厅 (湖墅南路 11 号)	周一至周日: 08:30-16:30 (法定节假日按国家假期安排调整办理时间)	51222026
西湖区	国网城西供电营业厅 (文三西路 503 号、505 号)	周一至周日: 08:30-16:30 (法定节假日按国家假期安排调整办理时间)	51225653
滨江区	国网滨江供电营业厅 (火炬大道 337 号)	周一至周日: 08:30-16:30 (法定节假日按国家假期安排调整办理时间)	51222729
钱塘区	国网下沙供电营业厅 (下沙经济技术开发区 8 号大街 195 号)	周一至周日: 08:30-16:30 (法定节假日按国家假期安排调整办理时间)	51222218
萧山区	国网湘湖供电营业厅 (育才路 777 号)	周一至周日: 08:30-16:30 (法定节假日按国家假期安排调整办理时间)	51228130
余杭区	国网科技城供电营业厅 (仓前街道绿汀路 7-1 号)	周一至周日: 08:30-16:30 (法定节假日按国家假期安排调整办理时间)	51220966
临平区	国网南苑供电营业厅 (河南埭路 47 号)	周一至周日: 08:30-16:30 (法定节假日按国家假期安排调整办理时间)	51220111

富阳区	国网青云供电营业厅（富春街道后周路 11 号）	周一至周日： 08:30-16:30（法定节假日按国家假期安排调整办理时间）	51236977
临安区	国网锦城供电营业厅（锦城街道万马路 269 号）	周一至周日： 08:30-16:30（法定节假日按国家假期安排调整办理时间）	51235936
桐庐县	国网桐庐供电营业厅（迎春南路 108 号）	周一至周日： 08:30-16:30（法定节假日按国家假期安排调整办理时间）	51238517
建德市	国网建德供电营业厅（新安路 222 号）	周一至周日： 08:30-16:30（法定节假日按国家假期安排调整办理时间）	51239221
淳安县	国网淳安供电营业厅（千岛湖镇新安大街 36 号）	周一至周日： 08:30-16:30（法定节假日按国家假期安排调整办理时间）	51230155

保障性租赁住房用水价格按居民分类标准执行操作指引

一、适用范围

非居住用地上建设的保障性租赁住房（取得保障性租赁住房认定书、无欠费情况）

二、政策依据

《杭州市人民政府办公厅关于印发杭州市加快发展保障性租赁住房实施方案的通知》（杭政办函〔2021〕54号）、《关于进一步明确本市非居住用地建设保障性租赁住房水电气价格的通知》（杭房局〔2022〕114号）

三、申请主体

保障性租赁住房项目的产权单位，建设单位或运营单位受产权单位委托后可代为办理。

四、申请材料

- （一）产权单位统一社会信用代码证原件或复印件（加盖公章）和法人代表身份证明
- （二）保障性租赁住房项目不动产权属证明
- （三）经办人身份证明；非产权单位办理时，还需提供产权单位出具的授权委托书（或单位介绍信）原件和代办单位统一社会信用代码证原件或复印件（加盖公章）
- （四）保障性租赁住房项目认定书
- （五）其他材料

五、申请方式

- （一）线上申请

1. 上城区、拱墅区、西湖区、钱塘区（下沙经济技术开发区）

(1) “杭州水务” 微信公众号—杭水 e 家—单位业务办理—用水性质变更

(2) 杭州水务官网 (<http://www.hzwgc.com>) —杭水 e 家—单位业务办理—用水性质变更

2. 滨江区

“杭州滨江水务” 微信公众号—滨水网厅—业务办理—单位业务办理—用水性质变更/永久用水报装

3. 萧山区、钱塘区（大江东区域）

(1) “萧山供水” 微信公众号—业务办理—网上营业厅—单位业务—用水性质变更

(2) 萧山环境集团官网
(<https://www.xswater.com/>) —网上营业厅—单位业务—用水性质变更

4. 富阳区

富阳水务官网 (<http://www.hzfysw.cn/>) —网上营业厅—单位业务—用水性质变更

5. 临安区

杭州临安供水网上营业厅
(<https://wt.linanwater.com/#/>) —单位业务—用水性质变更

“浙里办” APP—临安供水网厅—单位业务—用水性质变更

6. 桐庐县

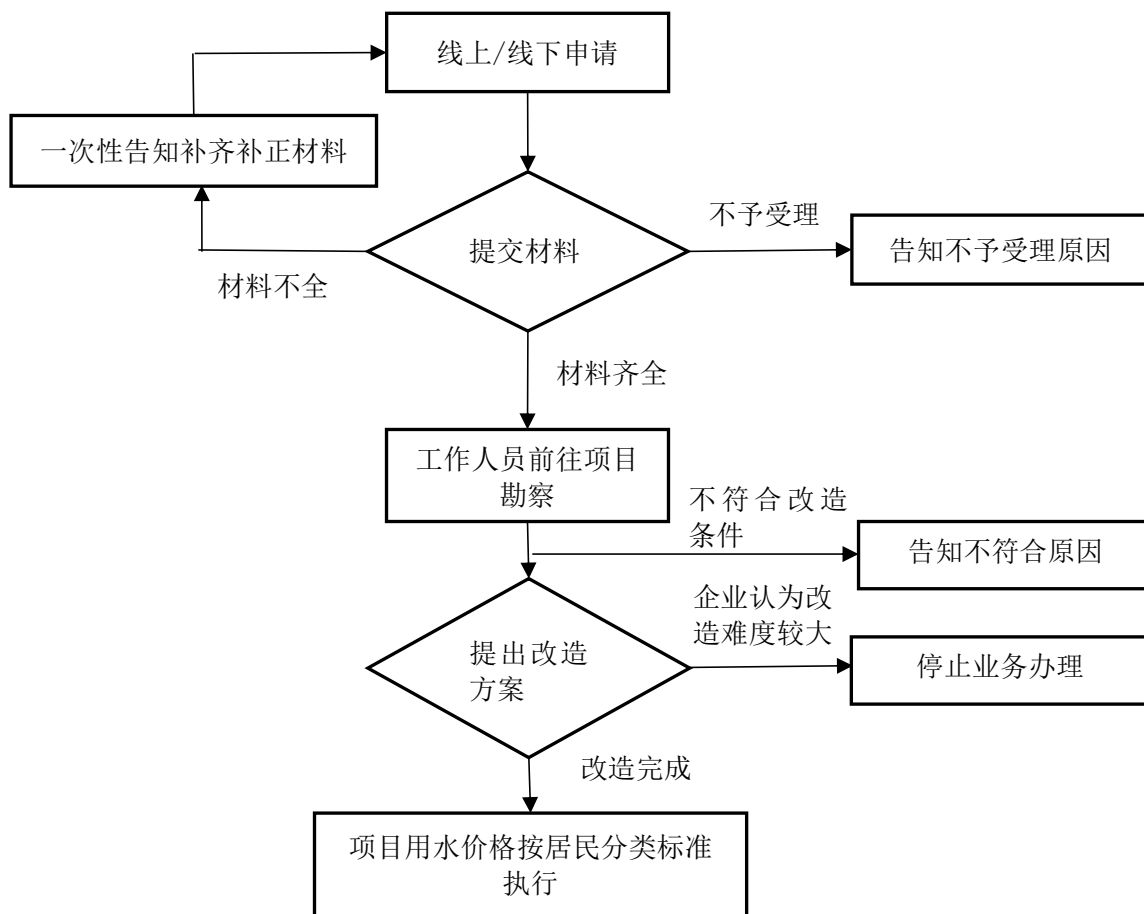
“桐庐水务” 微信公众号—掌上微厅—用水变更
其他区、县（市）无线上申请渠道。

7. 余杭区、临平区、建德市、淳安县暂无线上申请渠道。

（二）线下申请

申请项目所在行政区营业网点

六、业务办理流程



七、注意事项

项目退出保障性租赁住房管理或以保障性租赁住房为名违规经营的，不再享受民用水价格优惠，供水企业按照实际用水性质调整收费。

全市保障性租赁住房用水性质变更办公地址、 工作时间、电话

行政区域	办公地点	受理接待时间	对外办公电话
上城区、拱墅区、西湖区、钱塘区（下沙区域）	杭州市市民之家（新业路311号2楼（4、5窗口））	周一至周日： 09:00-17:00（法定节假日按国家假期安排调整办理时间）	87008100
	杭州市行政服务中心（解放东路18号市民中心H座2楼水气窗口）	周一至周五： 上午 09:00-12:00 下午 13:30-17:00（冬令时）； 上午 08:30-12:00 下午 14:00-17:00（夏令时） （法定节假日按国家假期安排调整办理时间）	85085510
上城区	上城区行政服务中心（凤起东路888号2楼63号窗口）	周一至周五： 上午 09:00-12:00 下午 13:30-17:00（冬令时）； 上午 08:30-12:00 下午 14:00-17:00（夏令时） （法定节假日按国家假期安排调整办理时间）	86909000
	城投综合服务中心城站厅（建国南路166号）	周一至周日： 09:00-17:00（法定节假日按国家假期安排调整办理时间）	87152666
拱墅区	拱墅区行政服务中心（香积寺路58号二楼水电气窗口F区）	周一至周五： 上午 09:00-12:00 下午 13:30-17:00（冬令时）； 上午 08:30-12:00 下午 14:00-17:00（夏令时） （法定节假日按国家假期安排调整办理时间）	87896800
	城投综合服务中心三墩厅（长阳路409号）	周一至周日： 09:00-17:00（法定节假日按国家假期安排调整办理时间）	87826789

拱墅区	城投综合服务中心朝晖厅 (河东路 193 号)	周一至周日: 09:00-17:00 (法定节假日 按国家假期安排调整办 理时间)	85177318
西湖区	西湖区政务服务中心(文 一西路 858 号东一楼水电 气窗口 G11)	周一至周五: 上午 09:00-12:00 下午 13:30-17:00 (冬令 时); 上午 08:30-12:00 下午 14:00-17:00 (夏令 时) (法定节假日按国家假期 安排调整办理时间)	81180505
	西湖区政务服务中心之江 分中心(象山社区 368 号 一楼水务窗口)	周一至周日: 上午 09:00-12:00 下午 13:30-17:00 (冬令 时); 上午 09:00-12:00 下午 14:00-17:00 (夏令时) (法定节假日按国家假期 安排调整办理时间)	81109291
钱塘区 (下沙区 域)	钱塘区政务服务中心(下 沙街道金沙大道 600 号东 楼)	周一至周日: 上午 09:00-12:00 下午 13:30-17:00 (冬令 时); 上午 09:00-12:00 下午 14:00-17:00 (夏令时) (法定节假日按国家假期 安排调整办理时间)	89898899
滨江区	长河营业厅(滨江区滨兴 路 1796 号)	周一至周五: 08:30-17:30 (法定节假 日按国家假期安排调整办 理时间)	56033770
萧山区	萧山市民服务中心供水窗 口(市心中路 1069 号萧山 行政服务中心 1 楼)	周一至周五: 上午 08:30-12:00 下午 13:30-17:00 (法定节假日按国家假期 安排调整办理时间)	83587636
	戴村便民服务中心供水窗 口(戴村镇锦鸿苑西门 旁)	周一至周五: 上午 08:30-11:30 下午 13:30-16:30 (法定节假日按国家假期 安排调整办理时间)	82230271

萧山区	进化便民服务中心供水窗口(进化镇葛云飞路768号3楼)	周一至周五: 上午 08:30-11:15 下午 13:15-16:15 (法定节假日按国家假期安排调整办理时间)	82280061
	浦阳便民服务中心供水窗口(浦阳镇人民政府北门)	周一至周五: 上午 08:30-11:30 下午 13:30-16:30 (法定节假日按国家假期安排调整办理时间)	82345275
	北干营业厅(北干街道金城路1092号)	周一至周五: 08:15-17:15 周末: 08:30-16:30 (法定节假日按国家假期安排调整办理时间)	82685229
	蜀山营业厅(蜀山街道潘水路428号)	周一至周五: 08:15-17:15 周末: 08:30-16:30 (法定节假日按国家假期安排调整办理时间)	82670139
	宁围营业厅(宁围街道生兴路434号)	周一至周五: 08:15-17:00(法定节假日按国家假期安排调整办理时间)	82863327
	新街营业厅(新街街道北塘东路1128号)	周一至周五: 08:15-17:00(法定节假日按国家假期安排调整办理时间)	82610600
	新塘营业厅(新塘街道新城路与南秀路岔口往北20米)	周一至周五: 08:15-17:00(法定节假日按国家假期安排调整办理时间)	83723637
	所前营业厅(所前派出所往南200米)	周一至周五: 08:15-17:00(法定节假日按国家假期安排调整办理时间)	83883131
	衙前营业厅(衙前镇衙前人民政府往西150米)	周一至周五: 08:15-17:00(法定节假日按国家假期安排调整办理时间)	83588996

萧山区	坎山营业厅（瓜沥镇孙家弄村 507 号）	周一至周五： 08:15-17:00（法定节假日按国家假期安排调整办理时间）	82512312
	党山营业厅（瓜沥镇东旺路与党山路交叉口）	周一至周五： 08:15-17:00（法定节假日按国家假期安排调整办理时间）	82522790
	瓜沥营业厅（瓜沥镇人民路 1053 号）	周一至周五： 08:15-17:00（法定节假日按国家假期安排调整办理时间）	82560601
	靖江营业厅（靖江街道靖江路 173 号）	周一至周五： 08:15-17:00（法定节假日按国家假期安排调整办理时间）	82192748
	党湾营业厅（党湾镇文化路 3 号）	周一至周五： 08:15-17:00（法定节假日按国家假期安排调整办理时间）	83815101
	益农营业厅（益农镇学工路 71 号）	周一至周五： 08:15-17:00（法定节假日按国家假期安排调整办理时间）	82528444
	河上营业厅（河上镇胜达路）	周一至周五： 上午 08:15-11:00 下午 13:30-17:00 （法定节假日按国家假期安排调整办理时间）	82207395
	义桥营业厅（义桥镇罗峰路 84 号）	周一至周五： 08:15-17:00（法定节假日按国家假期安排调整办理时间）	83518085
	临浦营业厅（临浦镇峙山西路 57 号）	周一至周五： 08:15-17:00（法定节假日按国家假期安排调整办理时间）	82476315
南阳营业厅（南阳街道南虹路 552 号）	周一至周五： 08:15-17:00（法定节假日按国家假期安排调整办理时间）	83686301	

钱塘区 (大江东 区域)	义蓬营业厅(义蓬街道青 六路 518 号)	周一至周五: 08:15-17:00 (法定节假 日按国家假期安排调整办 理时间)	82896390
	河庄营业厅(河庄街道河 庄路 1082 号)	周一至周五: 08:15-17:00 (法定节假 日按国家假期安排调整办 理时间)	82985431
	新湾营业厅(新湾街道三 新村 526 号)	周一至周五: 08:15-17:00 (法定节假 日按国家假期安排调整办 理时间)	82195809
	钱塘区行政服务中心供水 窗口(江东大道 3899 号钱 塘新区行政服务中心 3 楼)	周一至周五: 上午 09:00-12:00 下午 13:30-17:00 (法定节假日按国家假期 安排调整办理时间)	83697048
余杭区	未来科技城市民之家进驻 窗口(文一西路 1500 号 1 楼 A9 号窗口)	周一至周五: 上午 08:30-12:00 下午 13:00-16:30 (冬令 时); 上午 08:30-12:00 下午 13:30-17:00 (夏令 时) (法定节假日按国家假 期安排调整办理时间)	88607600
	良渚市民之家进驻窗口 (杭州农副产品物流中心 吴家门路 8 号 2 楼 E 区 3 号窗口)	周一至周五: 上午 08:30-12:00 下午 13:00-16:30 (冬令 时); 上午 08:30-12:00 下午 13:30-17:00 (夏令 时) (法定节假日按国家假期 安排调整办理时间)	86162263
	瓶窑市民之家进驻窗口 (瓶窑镇前程路 20 号 1 楼中区 23 号窗口)	周一至周五: 上午 08:30-12:00 下午 13:00-16:30 (冬令 时); 上午 08:30-12:00 下午 13:30-17:00 (夏令时) (法定节假日按国家假期 安排调整办理时间)	86132670

余杭区	塘栖市民之家进驻窗口 (塘栖镇重阳路 59-77 号 市民之家 1 楼 C5、C6 号 窗口)	周一至周五: 上午 08:30-12:00 下午 13:00-16:30 (冬令 时); 上午 08:30-12:00 下午 13:30-17:00 (夏令时) (法定节假日按国家假期 安排调整办理时间)	89026919
临平区	区行政服务中心进驻窗口 (临平南大街 265 号市民 之家 1 楼 C 区 11 号窗 口)	周一至周五: 上午 08:30-12:00 下午 13:00-16:30 (冬令 时); 上午 08:30-12:00 下午 13:30-17:00 (夏令时) (法定节假日按国家假期 安排调整办理时间)	88796390
富阳区	富春营业厅 (富春街道天 河路 108 号)	周一至周五: 上午 08:30-12:00 下午 14:00-17:30 (法定节假日按国家假期 安排调整办理时间)	63323929
	受降营业厅 (银湖街道上 宋街 1 号)	周一至周五: 上午 08:30-12:00 下午 14:00-17:30 (法定节假日按国家假期 安排调整办理时间)	63415572
	雁沙营业厅 (春江街道雁 沙公寓 14-5 号)	周一至周五: 上午 08:30-12:00 下午 14:00-17:30 (法定节假日按国家假期 安排调整办理时间)	63337126
	大源营业厅 (大源镇花果 山路 1-6 号)	周一至周五: 上午 08:30-11:30 下午 13:00-16:30 (法定节假日按国家假期 安排调整办理时间)	63591161
	富阳区行政服务中心 G11 号窗口 (富富春街道江连 街 27 号二楼)	周一至周五: 上午 08:30-11:30 下午 13:00-16:30 (法定节假日按国家假期 安排调整办理时间)	63155799
	新登镇行政服务中心 14 号窗口 (新登镇共和南路 56 号)	周一至周五: 上午 08:30-11:30 下午 13:00-16:30	63155239

		(法定节假日按国家假期安排调整办理时间)	
富阳区	万市镇便民服务中心4号窗口(万市镇镇府路8号一楼)	周一至周五: 上午 08:30-11:30 下午 13:00-16:30 (法定节假日按国家假期安排调整办理时间)	63127878
	场口镇便民服务中心C6号窗口(场口镇西街237号一楼)	周一至周五: 上午 08:30-11:30 下午 13:00-16:30 (法定节假日按国家假期安排调整办理时间)	63155022
临安区	锦城营业厅(横潭路60号)	周一至周五: 上午 08:30-12:00 下午 14:00-17:30 (法定节假日按国家假期安排调整办理时间)	61076839
	青山营业厅(青山大园路与胜联路交叉口东面)	周一至周五: 上午 08:30-12:00 下午 13:30-17:00 (法定节假日按国家假期安排调整办理时间)	63781838
	於潜营业厅(於潜镇绿筠街5号)	周一至周五: 上午 08:30-12:00 下午 14:00-17:30 (法定节假日按国家假期安排调整办理时间)	63887000
	昌化营业厅(唐昌街678号)	周一至周五: 上午 08:30-12:00 下午 13:30-17:00 (法定节假日按国家假期安排调整办理时间)	63664056
桐庐县	桐庐自来水公司营业厅(滨江西路288号)	周一至周五: 08:30-17:30 周末: 上午 08:30-12:00 下午 14:00-17:30 (法定节假日按国家假期安排调整办理时间)	69913022
	桐庐自来水公司营业厅(富春路303号)	周一至周五: 08:30-17:30 周末: 上午 08:30-12:00 下午 14:00-17:30	64625359

		(法定节假日按国家假期安排调整办理时间)	
桐庐县	桐庐行政服务中心2楼自来水窗口(迎春南路258号)	周一至周五: 08:30-17:30 周末: 上午 08:30-12:00 下午 14:00-17:30 (法定节假日按国家假期安排调整办理时间)	64629106
建德市	新安江营业厅(新安江新安东路125号)	周一至周五: 上午 08:30-11:30 下午 14:00-17:30 (法定节假日按国家假期安排调整办理时间)	64723887
	梅城营业厅(梅城镇三里亭46号)	周一至周五: 上午 08:30-11:30 下午 14:00-17:30 (法定节假日按国家假期安排调整办理时间)	64144961
	寿昌营业厅(寿昌镇溪边路84号)	周一至周五: 上午 08:30-11:30 下午 14:00-17:30 (法定节假日按国家假期安排调整办理时间)	64562386
	建德市行政服务中心自来水窗口(浙洋安社区荷映路113号)	周一至周五: 上午 08:30-11:30 下午 14:00-17:30 (法定节假日按国家假期安排调整办理时间)	64768696
淳安县	淳安县水务有限公司营业厅(环湖南路4-1号)	周一至周日: 上午 08:30-12:00 下午 13:30-17:00(法定节假日按国家假期安排调整办理时间)	64811638
	淳安县行政服务中心自来水窗口(环湖北路377号)	周一至周五: 上午 08:30-12:00 下午 13:30-17:00(法定节假日按国家假期安排调整办理时间)	64801992